



DUAL CS 418

PLATEAU HI-FI MANUEL



LA PLATINE-DISQUE MANUELLE D'ENTRÉE DE GAMME DE LA SÉRIE CS DUAL

La gamme de platines-vinyles commence avec le modèle CS 418, qui intègre des composants de haute qualité issus des modèles supérieurs et privilégie d'ores et déjà la précision. Avec la cellule Ortofon 2M Red et le préamplificateur phono MM commutable, la CS 418 offre non seulement un excellent rapport qualité-prix, mais aussi un son très homogène.

La facilité d'utilisation est garantie par des caractéristiques propres à la série CS. L'antiskating progressif peut être facilement réglé à l'aide d'un bouton rotatif doté d'une échelle graduée précise.

Le réglage électronique des trois vitesses s'effectue aisément au moyen d'un commutateur rotatif, tandis que la cellule peut être facilement changée à l'aide du porte-cellule amovible.

Robuste, précise, fiable, avec 5 ans de garantie pour profiter de la musique en toute tranquillité

LA NOUVELLE SÉRIE DUAL CS

DÉVELOPPÉ DANS NOTRE PROPRE
CENTRE DE CONCEPTION EN ALLEMAGNE

PRÉCISION

De l'horloge à la platine-disque

QUALITÉ

Garantie de 5 ans

TRADITION

Construction de platines
depuis des générations



< ALFRED LANGER
À PROPOS DU NOUVEAU
SÉRIE DUAL CS

CELLULE INTERCHANGEABLE

TECHNOLOGIE DUAL

Rapide et simple

Grâce au mécanisme à vis du porte cellule et aux options de réglage simples pour la force d'appui et l'anti-skating, le changement cellule prend moins d'une minute.

Toujours bien réglée

Nos platines permettent de changer facilement les cellules sans avoir à les réajuster. Votre cellule est montée et réglée correctement une fois pour toute pour que les changements ultérieurs s'effectuent sans effort. Découvrez les performances et la précision de nos platines, qui répondent aux exigences les plus élevées en matière de facilité d'utilisation.



ANTISKATING À RESSORT

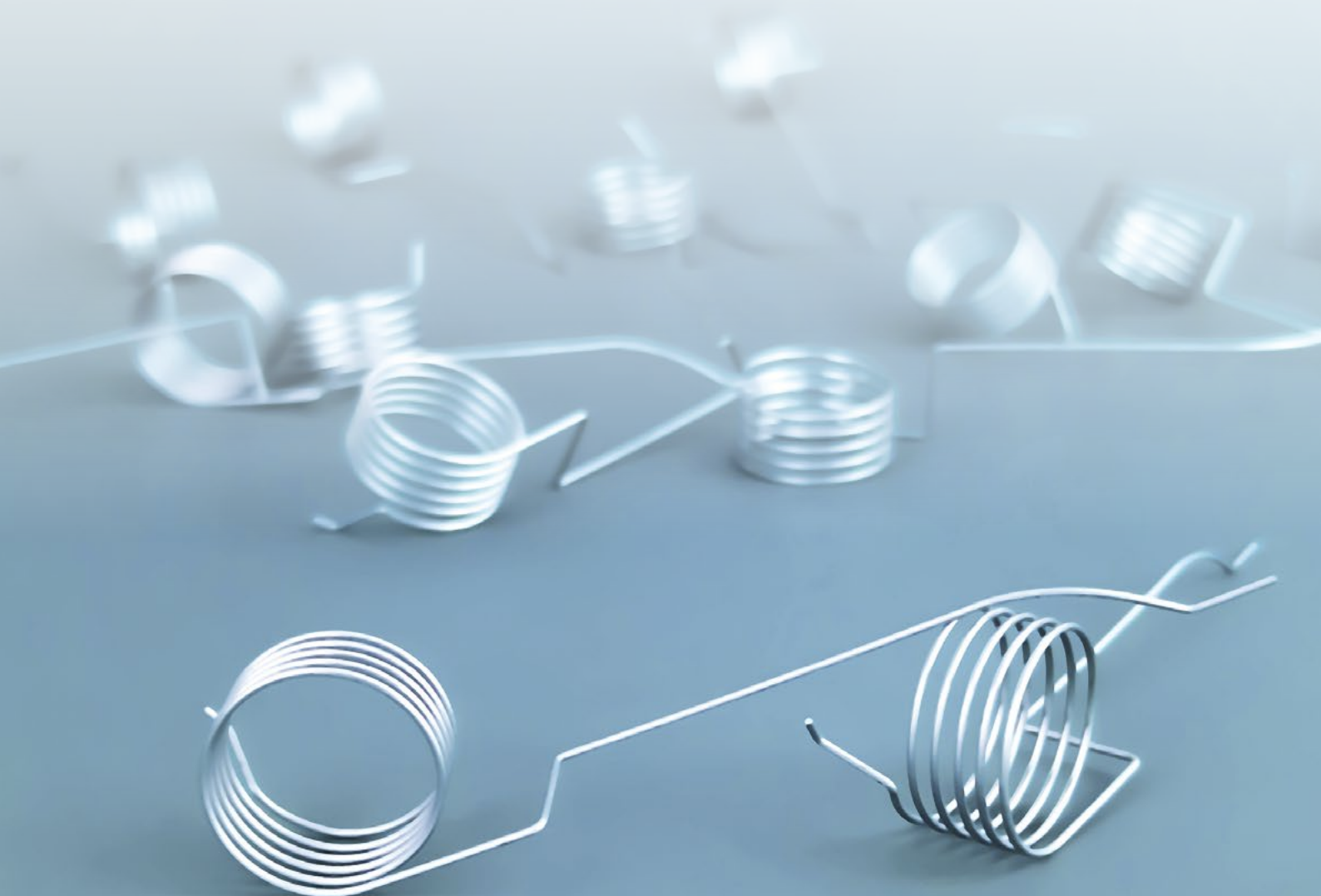
TECHNOLOGIE DUAL

Un réglage progressif pour une mise au point précise

Les platines Dual permettent un réglage progressif à l'aide d'un bouton rotatif, sans paliers prédéterminés. L'échelle simple à lire sert de guide pour un réglage rapide et facile de l'antiskating.

Correction précise

Un mécanisme ingénieux doté d'un ressort de conception spécifique assure une compensation précise du patinage sur l'ensemble de la plage de lecture. Ce système permet un réglage précis afin d'obtenir une qualité sonore optimale.



SOCLE : MDF MASSIF

- Construction en MDF avec placage vinyle noir
- Pieds élastomère pour absorber les vibrations
- Couvercle anti-poussière amovible



PLATEAU : ALUMINIUM MOULÉ SOUS PRESSION

- Aluminium moulé sous pression, précision à long terme
- Couvre plateau en caoutchouc de qualité pour un parfait amortissement des vibrations
- Axe en acier trempé et douille en laiton



BRAS DE LECTURE : DROIT, ÉQUILIBRÉ STATIQUEMENT

- Construction solide en aluminium avec roulements à billes
- Levage du bras de lecture amorti
- Anti-skating précis à ressort



ENTRAÎNEMENT : MOTEUR À COURANT CONTINU / COURROIE

- Sélecteur de vitesse 33 / 45 / 78
- Supports en caoutchouc pour le découplage des vibrations
- Courroie coupée avec précision pour réduire les vibrations et les oscillations



DUAL SPÉCIFICATIONS TECHNIQUES

DUAL CS 418

MOTEUR

Entraînement

Vitesse t/mn

Rapport pleurage

Courroie

33 / 45 / 78

< ±0,1 % (DIN WTD)

BRAS DE LECTURE

Auto-Start/-Stop

Roulement

Longueur

Coudure (oreillon)

Surplomb

Force d'appui

Poids cellule

Poids tête de lecture

Modèle tête de lecture

X

Roulement à billes

221,5 mm

25,6°

19 mm

Statique par contrepoids

0 à 4 g

5 g à 9 g

Ortofon 2M Red

PLATEAU TOURNANT

Matériel

Revêtement

Roulement

Diamètre

Poids (avec revêtement)

CONSOLE

Finition

Coloris

Pieds

Connexion

Connexion entrée phono

Connexion entrée line:

Sortie numérique

Dimensions (capot fermé)

Dimensions (capot ouvert)

Poids

Aluminium moulé

Caoutchouc 2,5 mm

Axe en acier trempé,
douille en laiton

305 mm

850 g

MDF

Noir

Ø 62 mm / Elastomère

Fiche RCA

✓

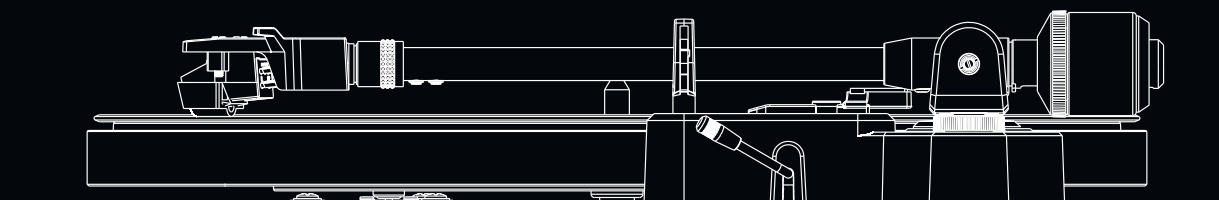
✓

X

435 x 367 x 145 mm

T: 415 mm / H: 400 mm

5,8 kg



Dual

Dual

**5 YEAR
WARRANTY**

