

# DUAL CS 418

MANUELE HIFI-PLATENSPELER



# DE BASIS VAN DE MANUELE DUAL CS-SERIE

De plantenspeler-serie begint met de CS 418, geïntegreert met hoogwaardige componenten van de hoogste modellen, die de grootste nadruk legt op precisie.

Met het Ortofon 2M Red-element en de schakelbare MM-phono-voorversterker biedt de CS 418 niet alleen een uitstekende prijs-kwaliteitverhouding, maar ook een zeer gebalanceerd geluid.

Gebruiksgemak is gegarandeerd met de karakteristieke eigenschappen van de CS-serie. De traploze antiskating is eenvoudig in te stellen door middel van een draaiknop met duidelijke schaalverdeling. De elektronische aanpassing van de drie snelheden gebeurt handig via een draaischakelaar, terwijl de juiste pickup eenvoudig kan worden gewijzigd met behulp van de headshell.

**Robuust, nauwkeurig en betrouwbaar, met 5 jaar garantie  
voor zorgeloos muziekgenot**

# DE NIEUWE DUAL CS-SERIE

ONTWIKKELD IN ONS EIGEN  
DESIGN CENTRE IN DUITSLAND

## PRECISIE

Van uurwerk tot draaischijf

## KWALITEIT

5 jaar garantie

## TRADITIE

Bouwen van platenspelers sinds 1935



< ALFRED LANGER  
OVER DE NIEUWE  
DUAL CS-SERIE



# VERWISSELBARE HEADSHELL

DUAL TECHNOLOGIE

---

## Snel en gemakkelijk

Dankzij het schroefmechanisme voor de headshell en eenvoudige instelmogelijkheden, voor volkracht en antiskating, duurt het verwisselen van de headshell minder dan een minuut.

## Altijd correct afgesteld

Met onze draaitafels kun je eenvoudig cartridges vervangen zonder dat je ze opnieuw hoeft af te stellen. De cartridge wordt eenmalig correct gemonteerd en afgesteld, zodat latere wijzigingen moeiteloos kunnen worden uitgevoerd. Ontdek de efficiëntie en precisie van onze draaitafels, die voldoen aan de hoogste normen van gebruiksvriendelijkheid.



# VEERGELADEN ANTISKATING

DUAL TECHNOLOGIE

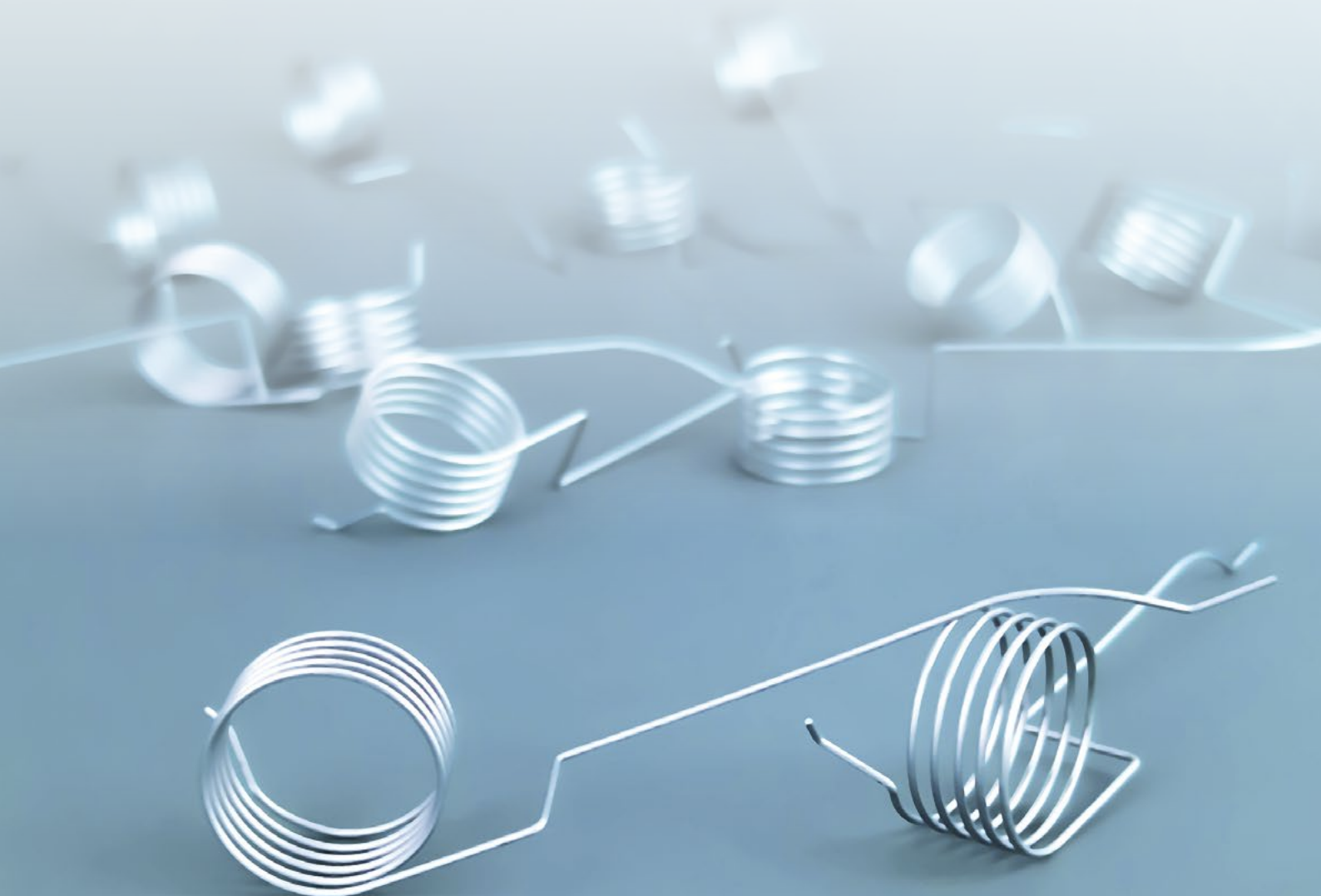
---

## **Traploze afstelling voor precieze afstelling**

Dual platenspelers bieden traploze afstelling met een draaiknop, zonder vooraf bepaalde stappen. De eenvoudig af te lezen schaal dient als richtlijn voor het snel en eenvoudig afstellen van de antiskating.

## **Nauwkeurige skating correctie**

Een ingenieus mechanisme met een speciaal gevormde veer zorgt voor een nauwkeurige correctie over het hele afspeelbereik. Ervaar met dit systeem een nauwkeurige afstelling voor een optimale geluidskwaliteit.



# BEHUIZING: MASSIEF MDF

---

- MDF-constructie met zwart vinylfineer
- Elastomeer trillingsdemper in de voeten
- Afneembare stofkap





# DRAAIPLATEAU: GEGOTEN ALUMINIUM

---

- Gegoten aluminium, langdurige precisie
- Hoogwaardige rubberen mat voor resonantiedemping
- Gehard stalen spindel in een messing bus



# TOONARM: RECHT, STATISCH GEBALANCEERD

---

- Stevige aluminium constructie met kogellagers
- Gedempte toonarmlift
- Nauwkeurige veerbelaste antiskating





# AANDRIJVING: DC-MOTOR / RIEM

---

- Keuzeschakelaar voor 33 / 45 / 78
- Rubber constructie voor ontkoppeling van trillingen
- Nauwkeurig gesneden riem voor lagere wow & flutter



# DUAL TECHNISCHE SPECIFICATIES

## DUAL CS 418

### MOTOR

Aandrijving

Draaisnelheid

Wow & Flutter

Riemaandrijving

33 / 45 / 78

< ±0,1 % (DIN WTD)

### TOONARM

Auto-Start/-Stopfunctie

Lager

Effectieve lengte

Offset hoek

Overhang

Type

Naaldrange

Gewichtsrage element

Element

X

Kogellagers

221,5 mm

25,6°

19 mm

Statisch, contragewicht

0 t/m 4 g

5 g t/m 9 g

Ortofon 2M Red

### DRAAIPLATEAU

Materiaal

Mat

Lager

Diameter

Gewicht (incl. Mat)

Gegoten aluminium

Rubber 2,5 mm

Gehard stalen spindel  
Messing bus

305 mm

850 g

### BEHUIZING

Materiaal behuizing

Behuizingsoppervlak

Voet

Connectie

Phono-aansluiting

Line-out aansluiting

Digitale uitgang

Afmetingen, stofkap gesloten

Afmetingen, stofkap open

Gewicht

Massief MDF

Vinyl finer / zwart

Ø 62 mm / Elastomeer

RCA-uitgang

✓

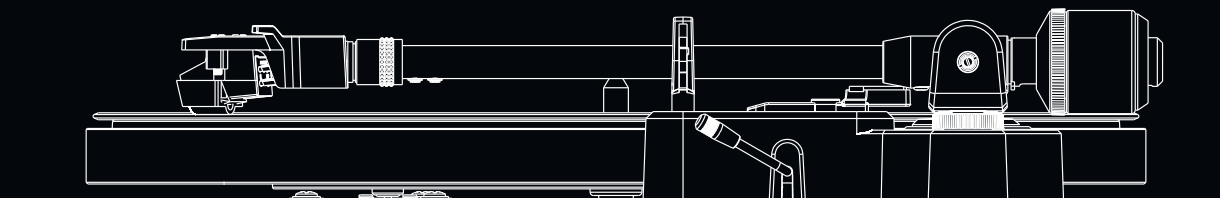
✓

X

435 x 367 x 145 mm

D: 415 mm / H: 400 mm

5,8 kg



# Dual

Dual

**5 YEAR  
WARRANTY**

