



WWW.DUAL.DE

DUAL CS 418

MANUALNY GRAMOFON HI-FI



PODSTAWOWY GRAMOFON MANUALNY Z SERII DUAL CS

Seria gramofonów zaczyna się od CS 418, który integruje wysokiej jakości komponenty z większych modeli i już teraz kładzie najwyższy nacisk na precyzję.

Dzięki wkładce Ortofon 2M Red i przełączanemu przedwzmacniaczowi gramofonowemu MM, CS 418 oferuje nie tylko wyjątkowy stosunek jakości do ceny, ale także bardzo zrównoważony dźwięk.

Łatwość obsługi jest gwarantowana dzięki charakterystycznym cechom serii CS. Bezstopniowy antiskating można łatwo regulować za pomocą pokrętki z czytelną skalą. Elektroniczna regulacja trzech prędkości jest wygodnie przeprowadzana za pomocą przełącznika obrotowego, podczas gdy odpowiednią wkładkę można łatwo zmienić za pomocą headshella.

**Solidny, precyzyjny, niezawodny, z 5-letnią gwarancją
dla beztróskiego słuchania muzyki**

NOWA SERIA CS

OPRACOWANY W NASZYM WŁASNYM
CENTRUM PROJEKTOWYM W NIEMCZECH

PRECYZJA

Od mechanizmu zegarowego do gramofonu

JAKOŚĆ

5 lat gwarancji

TRADYCJA

Budowanie gramofonów od pokoleń



< ALFRED LANGER
O NOWYM PODWÓJNA
SERIA CS

WYMIENNA GŁOWICA

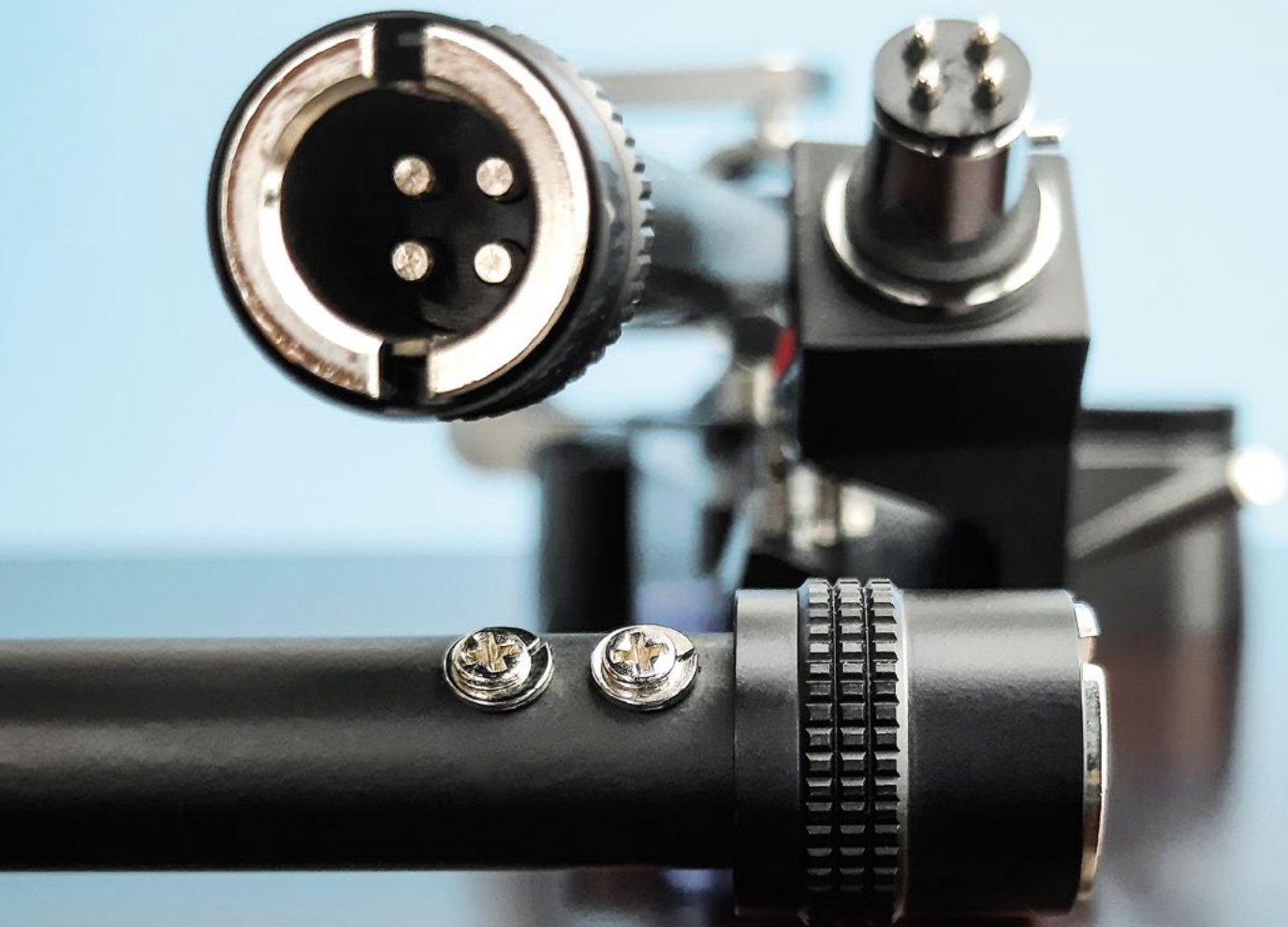
SŁYNNA TECHNOLOGIA DUAL

Szybko i łatwo

Dzięki mechanizmowi śrubowemu głowicy i prostym opcjom regulacji siły nacisku i antyskatingu, wymiana głowicy zajmuje mniej niż minutę.

Zawsze prawidłowo wyregulowane

Nasze gramofony ułatwiają wymianę wkładek bez konieczności ich ponownej regulacji. Wkładka jest zamontowana i wyregulowana prawidłowo raz, dzięki czemu kolejne zmiany można przeprowadzać bez wysiłku. Odkryj wydajność i precyzję naszych gramofonów, które spełniają najwyższe standardy łatwości obsługi.



ANTISKATING SPRĘŻYNOWY

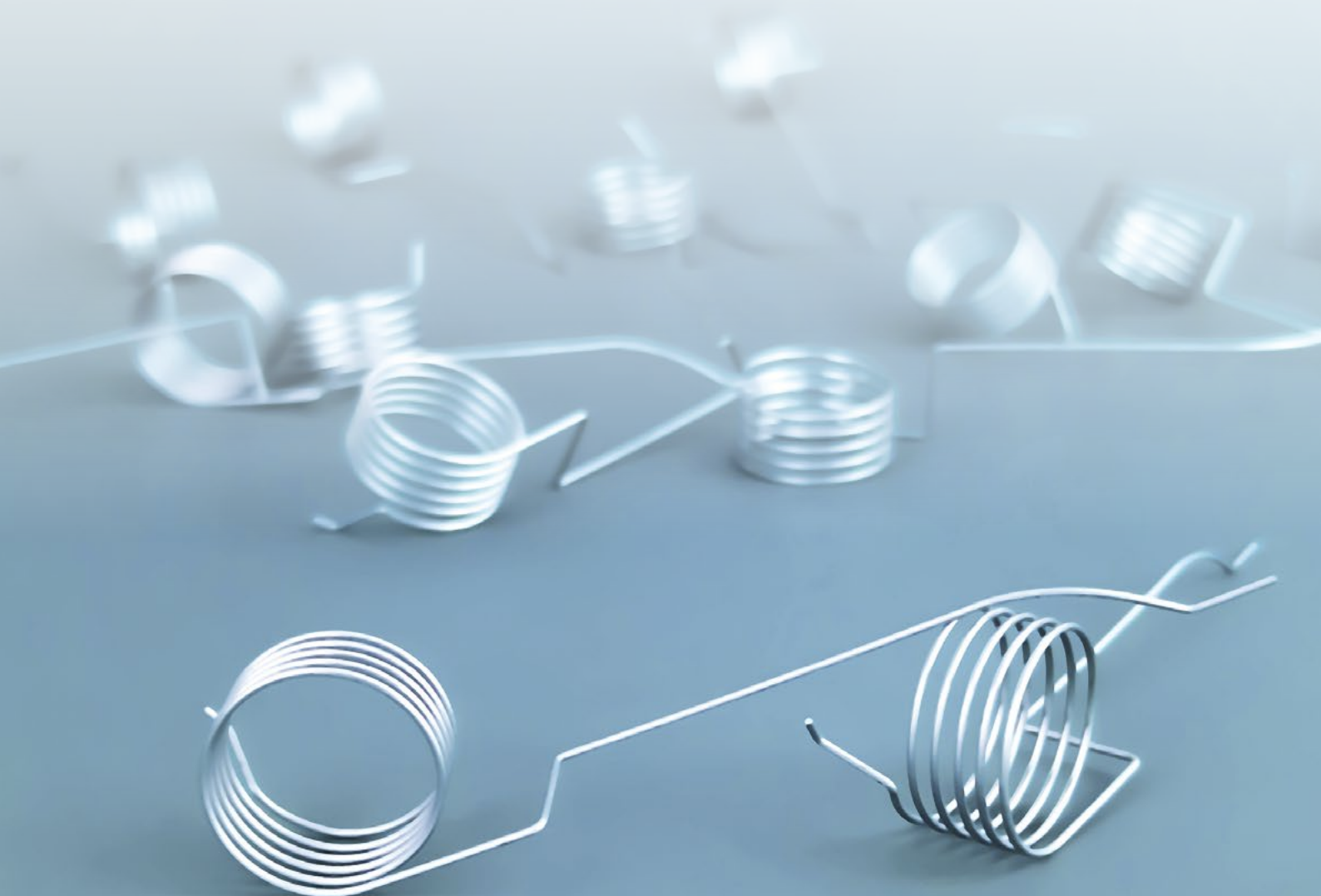
SŁYNNA TECHNOLOGIA DUAL

Bezstopniowa regulacja umożliwiająca precyzyjne dostrojenie

Gramofony DUAL oferują bezstopniową regulację za pomocą pokrętła, bez z góry określonych przyrostów. Łatwa do odczytania skala służy jako wskazówka do szybkiej i łatwej regulacji antyskatingu.

Precyzyjna korekcja antyskatingu

Pomysłowy mechanizm ze specjalnie ukształtowaną sprężyną zapewnia precyzyjną kompensację skatingu w całym zakresie odtwarzania. System ten umożliwia precyzyjną regulację w celu uzyskania optymalnej jakości dźwięku.



PLINTA: PŁYTA MDF

- Konstrukcja MDF z czarną okleiną winylową
- Elastomerowy pochłaniacz drgań wewnątrz nóżek
- Zdejmowana osłona przeciwpyłowa



TALERZ: ODLEW ALUMINIOWY

- Aluminiowy odlew ciśnieniowy, długotrwała precyzja
- Wysokiej jakości gumowa mata tłumiąca rezonanse
- Trzpień z hartowanej stali w mosiężnej tulei



RAMIĘ: PROSTE, STATYCZNIE WYWAŻONE

- Solidna aluminiowa konstrukcja z łożyskami kulkowymi
- Tłumione podnoszenie ramienia
- Precyzyjny sprężynowy antyskating



NAPĘD: SILNIK PRĄDU STAŁEGO / PASEK

- Przełącznik wyboru dla 33 / 45 / 78
- Gumowe mocowania odsprężające drgania
- Precyzyjnie przycięty pasek dla niższego efektu drżenia i kołysania dźwięku



DUAL SPECYFIKACJA TECHNICZNA

DUAL CS 418

SILNIK

Napęd

Regulacja prędkości obrotowej

Drżenie i kołysanie dźwięku

Pasek

33 / 45 / 78

< ±0,1 % (DIN)

RAMIĘ

Funkcja Auto-Start/Stop

Łożyskowanie

Efektywna długość ramienia

Kąt odchylenia

Przewieszenie

Typ

Zakres nacisku igły

Zakres wagi wkładki

Fabrycznie skalibrowana wkładka

X

łożysko kulkowe

221,5 mm

25,6°

19 mm

wyważone statycznie

0 – 4 g

5 g – 9 g

Ortofon 2M Red

TALERZ

Materiał

Mata

Łożyskowanie

Średnica

Waga (z matą)

PLINTA

Materiał

Wykończenie

Stopy

Połączenie

Wyjście gramofonowe

Wyjście liniowe

Wyjście cyfrowe

Wymiary z pokrywą zamkniętą

Wymiary z pokrywą otwartą

Waga

Odlew aluminiowy

guma 2,5 mm

Wrzeczono ze stali hartowanej, mosiężna tuleja

305 mm

850 g

MDF

Okleina winylowa / czarna

Ø 62 mm / Elastomer

RCA

✓

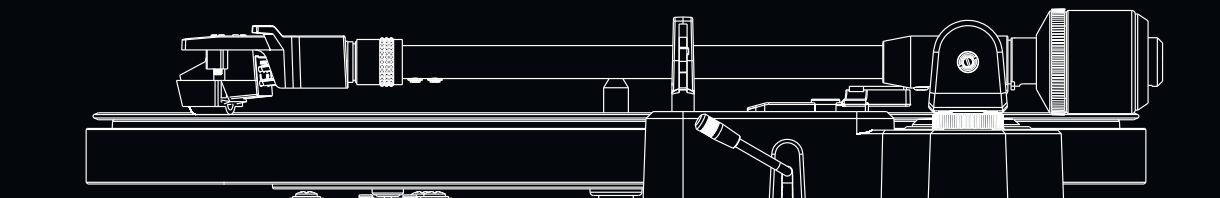
✓

X

435 x 367 x 145 mm

T: 415 mm / H: 400 mm

5,8 kg



Dual

Dual

**5 YEAR
WARRANTY**

