

DUAL CS 429

VOLLAUTOMATISCHER HIFI-PLATTENSPIELER



VOLLAUTOMATISCHER HIFI-PLATTENSPIELER

Der CS 429, ein Vollautomat für ultimativen Komfort. Der Tonarm bewegt sich auf Knopfdruck autonom – einfach Schallplatte auflegen und den Startknopf betätigen.

Der einstellbare Tonarm ermöglicht die Nutzung verschiedener Tonabnehmer mit individuellen Einstellungen für Auflagegewicht und Antiskating.

Vibrationsdämpfer im Gehäuse entkoppeln Tonarm und Plattenteller von externen Vibrationen. Dank präziser optischer Drehzahlregelung überzeugt der CS 429 auch klanglich. Erleben Sie perfekten Musikgenuss mit Dual.

**ROBUST, PRÄZISE, ZUVERLÄSSIG: DIE PERFEKTEN EIGENSCHAFTEN
FÜR IHREN PLATTENSPIELER**

DIE NEUE DUAL CS-SERIE

ENTWICKELT IM HAUSEIGENEN
DESIGN-CENTER IN DEUTSCHLAND

PRÄZISION

vom Uhrwerk zum Plattenspieler

QUALITÄT

5 Jahre Garantie

TRADITION

Plattenspielerbau seit Generationen



< ALFRED LANGER
ÜBER DIE NEUE
DUAL CS-SERIE

HEADSHELL ZUM WECHSELN

DUAL TECHNOLOGIE

Schnell und einfach

Dank des Schraubmechanismus für das Headshell und einfachen Einstellmöglichkeiten für Auflagekraft und Antiskating ist der Wechsel in weniger als einer Minute vollzogen.

Immer korrekt justiert

Unsere Plattenspieler ermöglichen einen unkomplizierten Wechsel, ohne dass eine erneute Justage des Tonabnehmers erforderlich ist. Ihr Tonabnehmer wird einmalig korrekt montiert und justiert, so dass nachfolgende Wechsel mühelos vonstattengehen können. Entdecken Sie die Effizienz und Präzision unserer Plattenspieler, die höchsten Ansprüchen an Benutzerfreundlichkeit gerecht werden.



ANTISKATING MIT FEDER

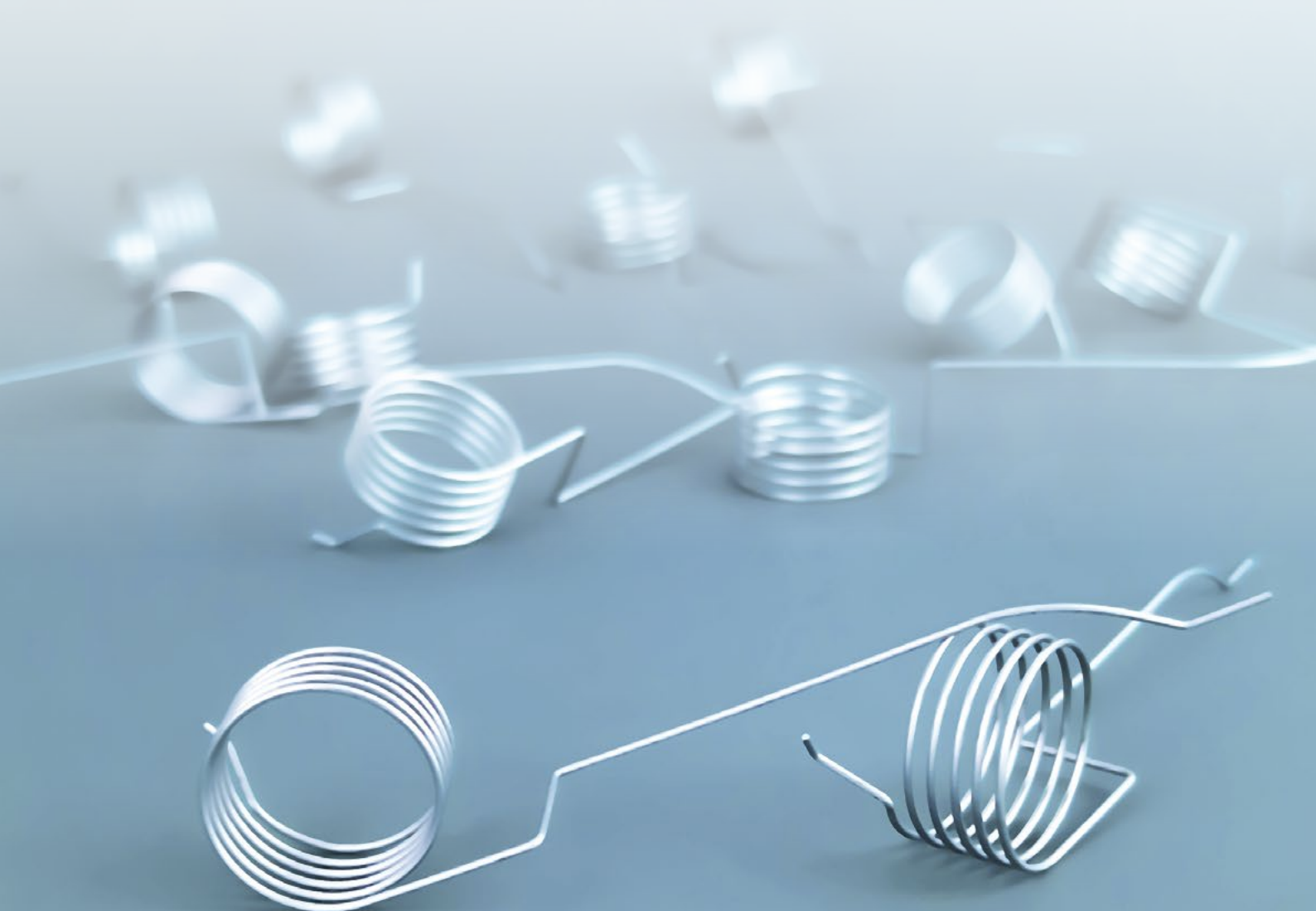
DUAL TECHNOLOGIE

Stufenlose Einstellung für feine Justierung

Dual-Plattenspieler bieten stufenlose Einstellung durch einen Drehknopf, ohne vorgegebene Abstufungen. Die gut ablesbare Skala dient als Richtlinie für eine schnelle und einfache Justierung des Antiskating.

Exakte Skating-Korrektur

Ein raffinierter Mechanismus mit speziell geformter Feder gewährleistet präzise Skating- Kompensation über den gesamten Abspielbereich. Erleben Sie mit diesem System eine exakte Anpassung für optimale Klangqualität.



AUTOMATIK

DUAL TECHNOLOGIE

Maximaler Bedienkomfort

Das Starten und Stoppen des Abspielvorganges geschieht einfach und komfortabel per Knopfdruck.

Ohne Kompromisse

Während des Abspielvorgangs ist die Mechanik der Automatik vom Tonarm und dem Plattenteller entkoppelt.



ZARGE: MDF-KONSTRUKTION

- Subchassis-Konstruktion mit Gummidämpfern
- Füße mit integrierten Resonanzabsorbern
- Mit abnehmbarer Staubschutzhaube



PLATTENTELLER: ALU-DRUCKGUSS

- Schwere und präzise Alu-Druckguss-Konstruktion
- Schwere Gummimatte zur Resonanzdämpfung
- Gehärtete Stahlachse in Messing-Präzisionsbuchse



TONARM: GERADE, GEWICHTSBALANCIERT

- Vollautomatische oder manuelle Bedienung
- Massive Lagerkonstruktion aus Alu
- Stufenloses Antiskating mit Federkraft



MOTOR: DC – RIEMENANTRIEB / GEREGET

- Optische Drehzahlerfassung am Motor
- Schwingungsgedämpfte Motoraufhängung
- Geschliffener Riemen für optimalen Gleichlauf



DUAL TECHNISCHE DATEN

DUAL CS 429

ANTRIEB

Antrieb

Drehzahl in U/min:

Gleichlaufschwankung

Riemenantrieb

33/45/78

< ±0,08 %
(DIN bewertet)

TONARM

Auto-Start/-Stop-Funktion

Lager

Effektive Tonarmlänge

Kröpfung

Überhang

Auflagekraft

Auflagegewicht

Tonabnehmer Masse

Tonabnehmer montiert

Vollautomatik

Kugelgelagert

221,5 mm

25,6°

19 mm

Statisch, Gegengewicht

0 bis 4 g

5 g bis 9 g

Ortofon 2M Red

PLATTENTELLER

Material

Auflage

Lager

Durchmesser

Gewicht (inkl. Matte)

GEHÄUSE

Gehäusematerial

Gehäuseoberfläche

Füße

Anschluss

Anschluss an Phonoingang

Anschluss an Hochpegel-
eingang

Digital Ausgang

Maße Haube geschlossen

Maße Haube geöffnet

Gewicht

Aluminium-Druckguss

Gummi 2,5 mm

Stahl gehärtet in
Messingbuchse

305 mm

850 g

MDF

Furnier Nachbildung
Schwarz

Ø 62 mm / Elastomer

RCA-Buchse

✓

✓

X

435 x 367 x 145 mm

T: 415 mm / H: 400 mm

6,6 kg



Dual

Dual

**5 YEAR
WARRANTY**

