



DUAL CS 429

VOLAUTOMATISCHE HIFI-PLATENSPELER



VOLAUTOMATISCHE HIFI PLATENSPELER

De CS 429, een volledig automatische platenspeler voor ultiem gemak. De toonarm beweegt autonoom met één druk op de knop - plaats de plaat op de platenspeler en druk op de startknop.

De verstelbare toonarm maakt het gebruik van verschillende cartridges mogelijk met individuele instellingen voor tracking force en antiskating.

Trillingsdempers in de behuizing ontkoppelen de toonarm en het plateau van externe trillingen. Dankzij een nauwkeurige optische snelheidsregeling maakt de CS 429 ook indruk op het gebied van geluid. Ervaar perfect muziekgenot met Dual.

**Robuust, precies, betrouwbaar: De perfecte eigenschappen
voor je platenspeler**

DE NIEUWE DUAL CS-SERIE

ONTWIKKELD IN ONS EIGEN
DESIGN CENTRE IN DUITSLAND

PRECISIE

Van uurwerk tot draaischijf

KWALITEIT

5 jaar garantie

TRADITIE

Bouwen van platenspelers sinds 1935



< ALFRED LANGER
OVER DE NIEUWE
DUAL CS-SERIE

VERWISSELBARE HEADSHELL

DUAL TECHNOLOGIE

Snel en gemakkelijk

Dankzij het schroefmechanisme voor de headshell en eenvoudige instelmogelijkheden, voor volkracht en antiskating, duurt het verwisselen van de headshell minder dan een minuut.

Altijd correct afgesteld

Met onze draaitafels kun je eenvoudig cartridges vervangen zonder dat je ze opnieuw hoeft af te stellen. De cartridge wordt eenmalig correct gemonteerd en afgesteld, zodat latere wijzigingen moeiteloos kunnen worden uitgevoerd. Ontdek de efficiëntie en precisie van onze draaitafels, die voldoen aan de hoogste normen van gebruiksvriendelijkheid.



VEERGELADEN ANTISKATING

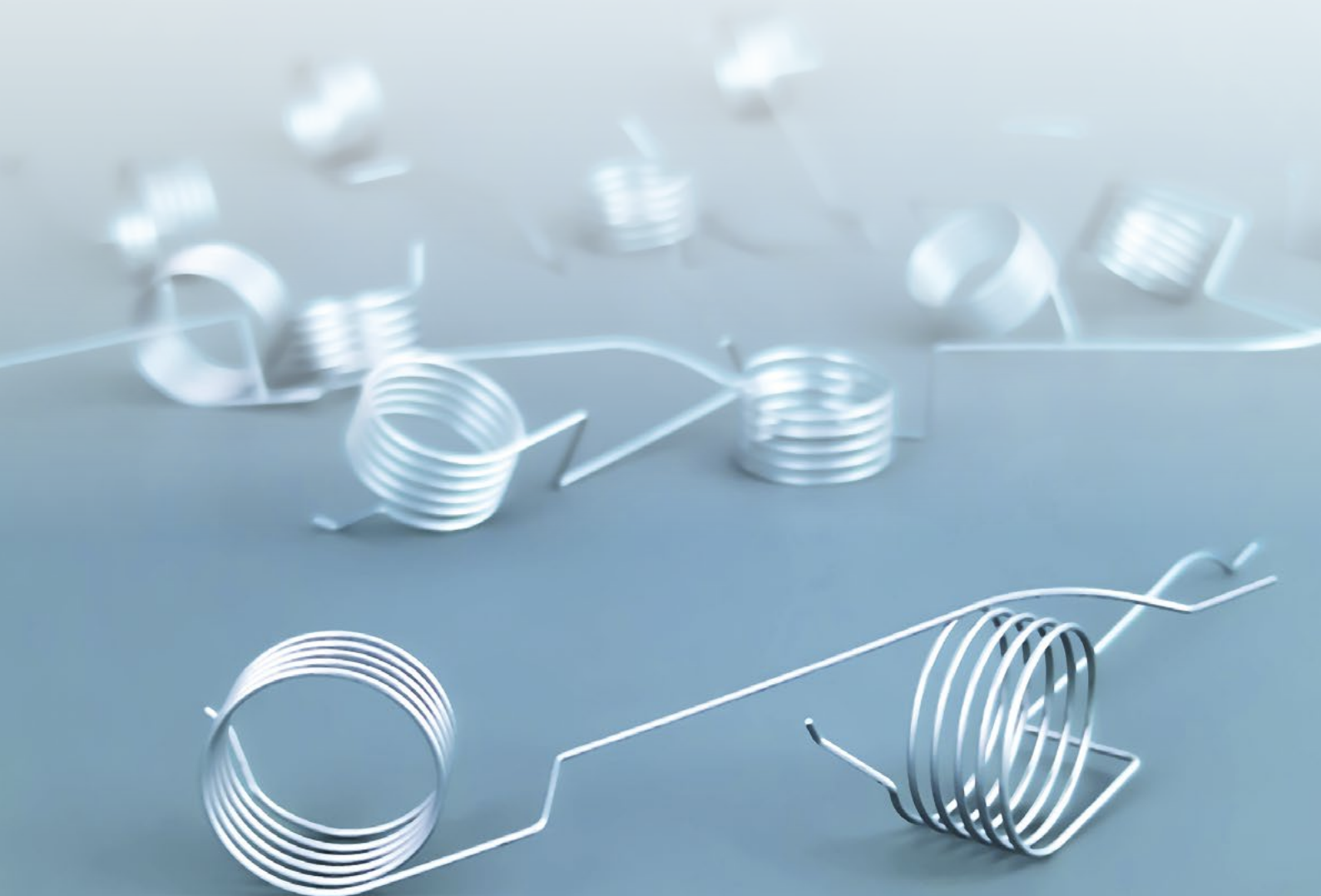
DUAL TECHNOLOGIE

Traploze afstelling voor precieze afstelling

Dual platenspelers bieden traploze afstelling met een draaiknop, zonder vooraf bepaalde stappen. De eenvoudig af te lezen schaal dient als richtlijn voor het snel en eenvoudig afstellen van de antiskating.

Nauwkeurige skating correctie

Een ingenieus mechanisme met een speciaal gevormde veer zorgt voor een nauwkeurige correctie over het hele afspeelbereik. Ervaar met dit systeem een nauwkeurige afstelling voor een optimale geluidskwaliteit.



AUTOMATISCH

DUAL TECHNOLOGIE

Maximaal gebruiksgemak

Het afspelen kan eenvoudig en gemakkelijk worden gestart en stop gezet met één druk op de knop.

Zonder compromis

Tijdens het afspelen is het mechanisme van het automatische systeem losgekoppeld van de toonarm en het plateau.



BEHUIZING: MASSIEF MDF

- Subchassisconstructie met rubberen dempers
- Elastomeer trillingsdemper in de voeten
- Afneembare stofkap



DRAAIPLATEAU: GEGOTEN ALUMINIUM

- Gegoten aluminium, langdurige precisie
- Hoogwaardige rubberen mat voor resonantiedemping
- Gehard stalen spindel in een messing bus



TOONARM: RECHT, STATISCH GEBALANCEERD

- Volledig automatisch of manueel te bedienen
- Stevige aluminium constructie met kogellagers
- Nauwkeurige veerbelaste antiskating



AANDRIJVING: DC-MOTOR / RIEM

- Optische snelheidsregeling op de motor
- Rubber constructie voor ontkoppeling van trillingen
- Nauwkeurig gesneden riem voor lagere wow & flutter



DUAL TECHNISCHE SPECIFICATIES

DUAL CS 429

MOTOR

Aandrijving

Draaisnelheid

Wow & Flutter

Riemaandrijving

33 / 45 / 78

< ±0,08 % (DIN WTD)

TOONARM

Auto-Start/-Stopfunctie

Lager

Effectieve lengte

Offset hoek

Overhang

Type

Naaldrukrange

Gewichtsrage element

Element

Automatisch

Kogellagers

221,5 mm

25,6°

19 mm

Statisch, contragewicht

0 t/m 4 g

5 g t/m 9 g

Ortofon 2M Red

DRAAIPLATEAU

Materiaal

Mat

Lager

Diameter

Gewicht (incl. Mat)

BEHUIZING

Materiaal behuizing

Behuizingsoppervlak

Voet

Connectie

Phono-aansluiting

Line-out aansluiting

Digitale uitgang

Afmetingen, stofkap gesloten

Afmetingen, stofkap open

Gewicht

Gegoten aluminium

Rubber 2,5 mm

Gehard stalen spindel
Messing bus

305 mm

850 g

Massief MDF

Vinyl finer / zwart

Ø 62 mm / Elastomeer

RCA-uitgang

✓

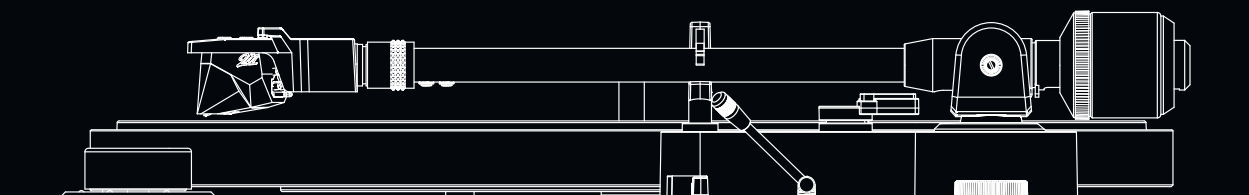
✓

X

435 x 367 x 145 mm

D: 415 mm / H: 400 mm

6,6 kg



Dual

Dual

**5 YEAR
WARRANTY**

