

# DUAL CS 518

MANUELLER HIFI-PLATTENSPIELER



# DER MANUELLE PLATTENSPIELER MIT KLASSISCHEM DUAL-TONARM

Der CS 518, ideal für Vinyl-Enthusiasten, beeindruckt mit einem präzisen vollkardanischen Tonarm und feinsten Pivot-Kugellagern. Der klassische Dual Tonarm führt selbst anspruchsvollste Tonabnehmer präzise und sicher für ein erstklassiges Hörerlebnis.

Mit dem Ortofon 2M Red-Tonabnehmer und zuschaltbarem MM-Phonoverstärker bietet der CS 518 nicht nur ein herausragendes Preis-Leistungs-Verhältnis, sondern auch ein sehr ausgewogenes Klangniveau.

Der Bedienungskomfort ist garantiert mit den charakteristischen Merkmalen der CS-Serie. Das stufenlose Antiskating lässt sich mühelos über einen Drehknopf mit einer übersichtlichen Skala einstellen. Die elektronische Anpassung der drei Geschwindigkeiten erfolgt bequem über einen Drehschalter, während der passende Tonabnehmer einfach mit dem Headshell gewechselt werden kann.

**DER PERFEKTE START INS HIGH-END**

# DIE NEUE DUAL CS-SERIE

ENTWICKELT IM HAUSEIGENEN  
DESIGN-CENTER IN DEUTSCHLAND

## PRÄZISION

vom Uhrwerk zum Plattenspieler

## QUALITÄT

5 Jahre Garantie

## TRADITION

Plattenspielerbau seit Generationen



< ALFRED LANGER  
ÜBER DIE NEUE  
DUAL CS-SERIE

# HEADSHELL ZUM WECHSELN

DUAL TECHNOLOGIE

---

## **Schnell und einfach**

Dank des Schraubmechanismus für das Headshell und einfachen Einstellmöglichkeiten für Auflagekraft und Antiskating ist der Wechsel in weniger als einer Minute vollzogen.

## **Immer korrekt justiert**

Unsere Plattenspieler ermöglichen einen unkomplizierten Wechsel, ohne dass eine erneute Justage des Tonabnehmers erforderlich ist. Ihr Tonabnehmer wird einmalig korrekt montiert und justiert, so dass nachfolgende Wechsel mühelos vonstattengehen können. Entdecken Sie die Effizienz und Präzision unserer Plattenspieler, die höchsten Ansprüchen an Benutzerfreundlichkeit gerecht werden.



# ANTISKATING MIT FEDER

DUAL TECHNOLOGIE

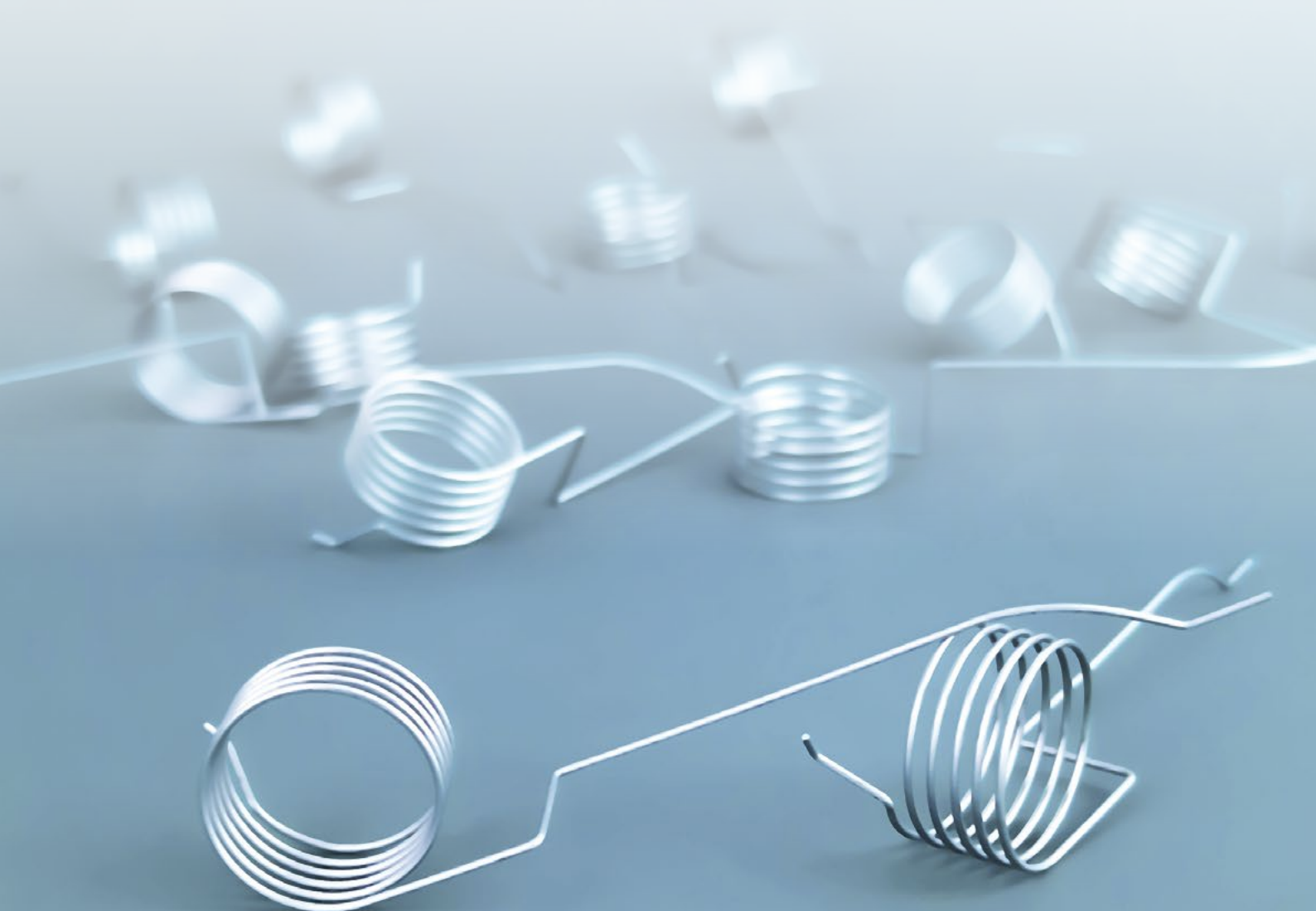
---

## **Stufenlose Einstellung für feine Justierung**

Dual-Plattenspieler bieten stufenlose Einstellung durch einen Drehknopf, ohne vorgegebene Abstufungen. Die gut ablesbare Skala dient als Richtlinie für eine schnelle und einfache Justierung des Antiskating.

## **Exakte Skating-Korrektur**

Ein raffinierter Mechanismus mit speziell geformter Feder gewährleistet präzise Skating-Kompensation über den gesamten Abspielbereich. Erleben Sie mit diesem System eine exakte Anpassung für optimale Klangqualität.



# DER KLASSISCHE DUAL-TONARM

DUAL TECHNOLOGIE

---

## Hochpräzise Kardanische Tonarmlagerung

Die klassischen Dual Tonarme zeichnen sich durch eine kardanische Lagerung aus. Durch die Anordnung der Lagerpunkte um das Tonarmrohr werden Kippmomente auf ein absolutes Minimum reduziert werden.

## Präzisions-Pivot-Kugellager für höchste Ansprüche

Die Lagerung basiert auf Präzisions-Pivot-Kugellagern in Kombination mit einer geschliffenen Lagerspitze. Diese Konstruktion gewährleistet eine nahezu spielfreie Funktionsweise und minimiert Reibwerte auf ein Minimum. Erleben Sie herausragende Klangpräzision und Stabilität durch unsere innovative Technologie.



# ZARGE: MDF-KONSTRUKTION

---

- MDF-Konstruktion mit Folienbeschichtung
- Füße mit integrierten Resonanzabsorbern
- Oberflächen-Option: Walnuss Furnier



# PLATTENTELLER: ALU-DRUCKGUSS

---

- Präzise Alu-Druckguss-Konstruktion
- Schwere Gummimatte zur Resonanzdämpfung
- Gehärtete Stahlachse in Messing-Präzisionsbuchse





# TONARM: VOLLKARDANISCH

---

- Stufenloses Antiskating mit Federkraft
- Massive Lagerkonstruktion aus Aluminium
- Mit vier feinen Pivot-Kugellagern



# MOTOR: DC – RIEMENANTRIEB

---

- Drehschalter 33/45/78
- Schwingungsgedämpfte Motoraufhängung
- Geschliffener Riemen für optimalen Gleichlauf



# DUAL TECHNISCHE DATEN

## DUAL CS 518

### ANTRIEB

Antrieb

Drehzahl in U/min:

Gleichlaufschwankung

Riemenantrieb

33/45/78

< ±0,1 %  
(DIN bewertet)

### TONARM

Auto-Start/-Stop-Funktion

Lager

Effektive Tonarmlänge

Kröpfung

Überhang

Auflagekraft

Auflagegewicht

Tonabnehmer Masse

Tonabnehmer montiert

X

4 x Pivot-Kugellager,  
Vollkardanisch

221,5 mm

25,6°

19 mm

Statisch, Gegengewicht

0 bis 4 g

5 g bis 9 g

Ortofon 2M Red

### PLATTENTELLER

Material

Auflage

Lager

Durchmesser

Gewicht (inkl. Matte)

### GEHÄUSE

Gehäusematerial

Gehäuseoberfläche

Füße

Anschluss

Anschluss an Phonoeingang

Anschluss an Hochpegel-  
eingang

Digital Ausgang

Maße Haube geschlossen

Maße Haube geöffnet

Gewicht

Aluminium-Druckguss

Gummi 2,5 mm

Stahl gehärtet in  
Messingbuchse

305 mm

850 g

MDF

Furnier Nachbildung  
Schwarz,  
Option: Furnier Nuss

Ø 62 mm / Elastomer

RCA-Buchse

✓

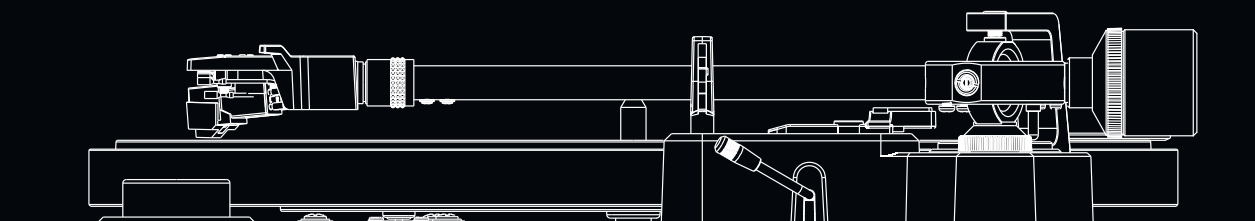
✓

X

435 x 367 x 145 mm

T: 415 mm / H: 400 mm

5,8 kg



# Dual

Dual

**5 YEAR  
WARRANTY**

