

DUAL CS 518

PLATEAU HI-FI MANUEL



LA PLATINE-DISQUE MANUELLE DUAL AVEC LE DOUBLE BRAS DE LECTURE CLASSIQUE

Le modèle CS 518, idéal pour les passionnés de vinyle, séduit par la précision de son bras de lecture à double cardan et roulements à billes extrêmement performants. Le bras de lecture classique guide les cellules les plus exigeantes avec précision et en toute sécurité, pour une expérience d'écoute de première classe.

Avec la cellule Ortofon 2M Red et le préamplificateur phono MM commutable, le CS 518 offre non seulement un excellent rapport qualité-prix, mais aussi un rendu très équilibré.

La facilité d'utilisation est garantie par les caractéristiques de la série CS. L'antiskating progressif peut être facilement réglé à l'aide d'un bouton rotatif doté d'une échelle graduée. Le réglage électronique des trois vitesses s'effectue aisément au moyen d'un commutateur rotatif, tandis que la cellule peut être facilement changée à l'aide du porte-cellule amovible.

Un parfait commencement pour un haut de gamme

LA NOUVELLE SÉRIE DUAL CS

DÉVELOPPÉ DANS NOTRE PROPRE
CENTRE DE CONCEPTION EN ALLEMAGNE

PRÉCISION

De l'horloge à la platine-disque

QUALITÉ

Garantie de 5 ans

TRADITION

Construction de platines
depuis des générations



< ALFRED LANGER
À PROPOS DU NOUVEAU
SÉRIE DUAL CS

CELLULE INTERCHANGEABLE

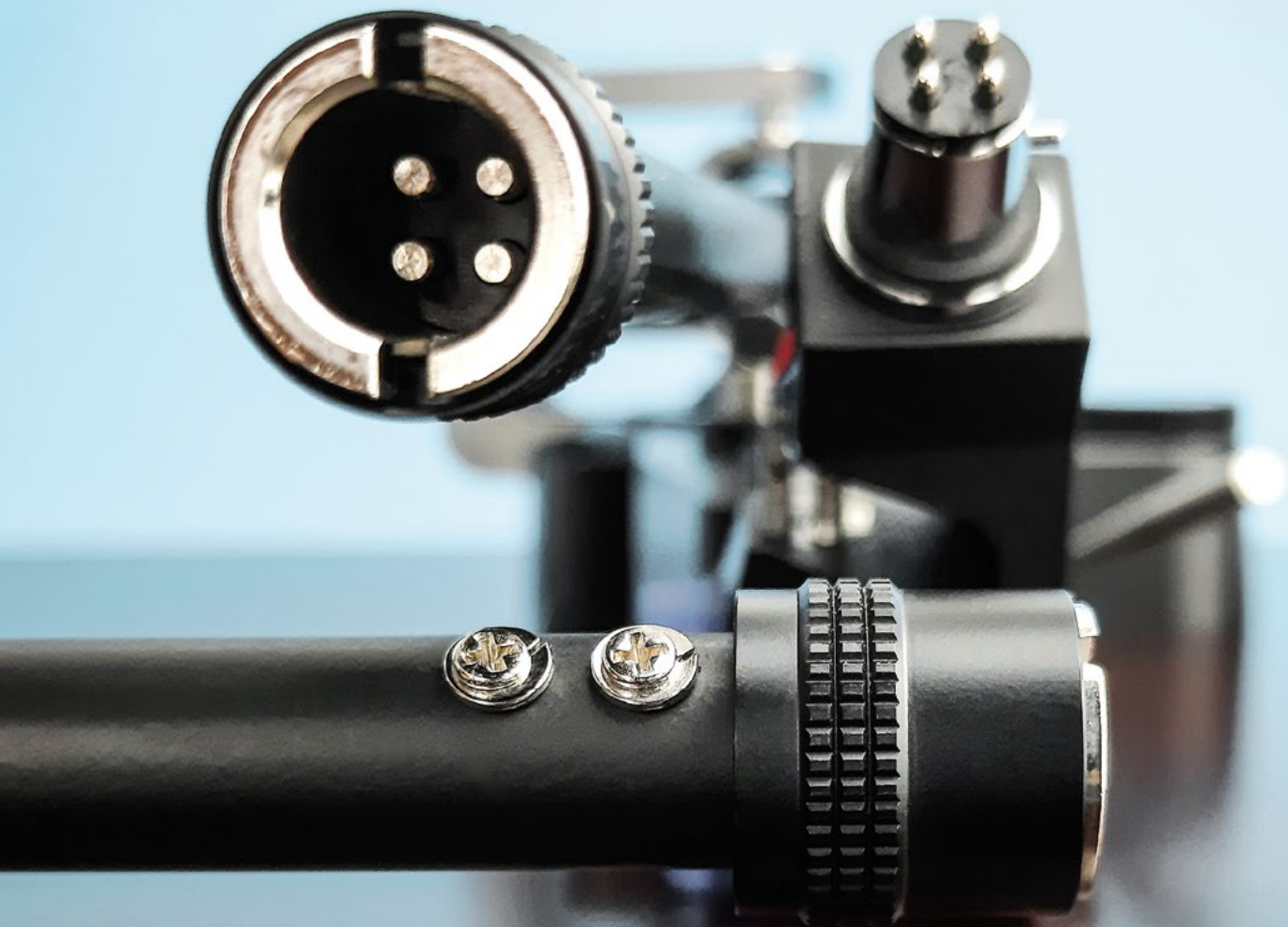
TECHNOLOGIE DUAL

Rapide et simple

Grâce au mécanisme à vis du porte cellule et aux options de réglage simples pour la force d'appui et l'anti-skating, le changement cellule prend moins d'une minute.

Toujours bien réglée

Nos platines permettent de changer facilement les cellules sans avoir à les réajuster. Votre cellule est montée et réglée correctement une fois pour toute pour que les changements ultérieurs s'effectuent sans effort. Découvrez les performances et la précision de nos platines, qui répondent aux exigences les plus élevées en matière de facilité d'utilisation.



ANTISKATING À RESSORT

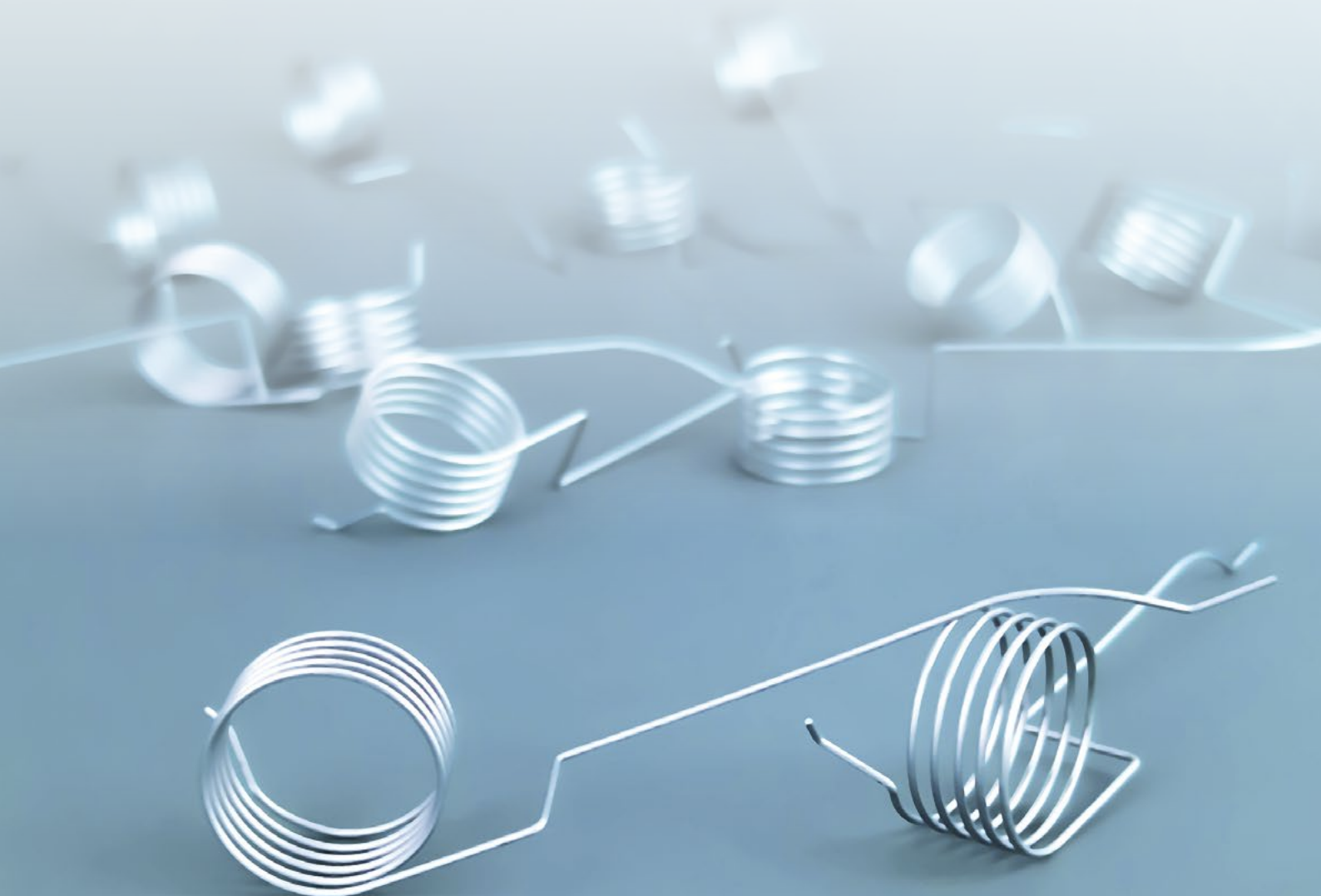
TECHNOLOGIE DUAL

Un réglage progressif pour une mise au point précise

Les platines Dual permettent un réglage progressif à l'aide d'un bouton rotatif, sans paliers prédéterminés. L'échelle simple à lire sert de guide pour un réglage rapide et facile de l'antiskating.

Correction précise

Un mécanisme ingénieux doté d'un ressort de conception spécifique assure une compensation précise du patinage sur l'ensemble de la plage de lecture. Ce système permet un réglage précis afin d'obtenir une qualité sonore optimale.



LE BRAS DE LECTURE CLASSIQUE

TECHNOLOGIE DUAL

Un bras de lecture à double cardan de haute précision

Les bras de lecture Dual classiques se caractérisent par un double roulement à cardan. La disposition des points d'appui autour du tube du bras permet de réduire les oscillations au minimum.

Des roulements à billes de précision pour satisfaire aux exigences les plus strictes

Le roulement est basé sur des roulements à billes de précision combinés à une pointe usinée avec précision dans l'arbre de rotation. Cette conception garantit un fonctionnement quasiment sans oscillations et minimise les frottements. Profitez d'une grande précision et qualité sonore grâce à notre technologie innovante.



SOCLE : MDF MASSIF

- Construction en MDF avec placage vinyle noir
- Pieds élastomère pour absorber les vibrations
- Option de finition : Placage en bois de noyer



PLATEAU : ALUMINIUM MOULÉ SOUS PRESSION

- Aluminium moulé sous pression, précision à long terme
- Couvre plateau en caoutchouc de qualité pour un parfait amortissement des vibrations
- Axe en acier trempé et douille en laiton



BRAS DE LECTURE : DOUBLE CARDAN

- Anti-skating précis à ressort
- Construction du cardan en aluminium
- Quatre roulements à billes à pivot fin



ENTRAÎNEMENT : MOTEUR À COURANT CONTINU / COURROIE

- Sélecteur pour 33 / 45 / 78
- Supports en caoutchouc pour le découplage des vibrations
- Courroie coupée avec précision pour réduire les vibrations et les oscillations



DUAL SPÉCIFICATIONS TECHNIQUES

DUAL CS 518

MOTEUR

Entraînement

Vitesse t/mn

Rapport pleurage

Courroie

33 / 45 / 78

< ±0,1 % (DIN WTD)

BRAS DE LECTURE

Auto-Start/-Stop

Roulement

Longueur

Coudure (oreillon)

Surplomb

Force d'appui

Poids cellule

Poids tête de lecture

Modèle tête de lecture

X

4 x Pivot / Cardanique

221,5 mm

25,6°

19 mm

Statique par contrepoids

0 à 4 g

5 g à 9 g

Ortofon 2M Red

PLATEAU TOURNANT

Matériel

Revêtement

Roulement

Diamètre

Poids (avec revêtement)

CONSOLE

Finition

Coloris

Pieds

Connexion

Connexion entrée phono

Connexion entrée line:

Sortie numérique

Dimensions (capot fermé)

Dimensions (capot ouvert)

Poids

Aluminium moulé

Caoutchouc 2,5 mm

Axe en acier trempé,
douille en laiton

305 mm

850 g

MDF

Noir

Ø 62 mm / Elastomère

Fiche RCA

✓

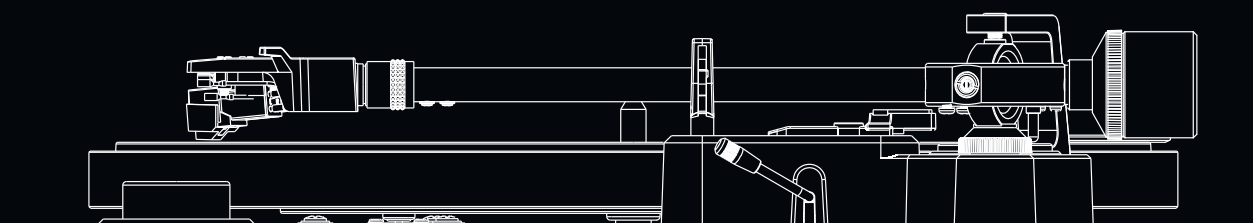
✓

X

435 x 367 x 145 mm

T: 415 mm / H: 400 mm

5,8 kg



Dual

Dual

**5 YEAR
WARRANTY**

