

# DUAL CS 518

MANUELE HI-FI-PLATENSPELER



# DÉ MANUELE PLATENSPELER MET DE KLASSIEKE DUAL TOONARM

De CS 518, ideaal voor vinyl liefhebbers, maakt indruk met een nauwkeurige dubbel cardanische-toonarm en de fijnste pivot kogellagers. De klassieke Dual toonarm geleidt zelfs de meest veeleisende cartridges nauwkeurig en veilig voor een eersteklas luisterervaring.

Met de Ortofon 2M Red cartridge en schakelbare MM phono voorversterker biedt de CS 518 niet alleen een uitstekende prijs-kwaliteitverhouding, maar ook een zeer gebalanceerd geluid.

Gebuiksgemak is gegarandeerd met de karakteristieke eigenschappen van de CS serie. De traploze antiskating kan eenvoudig worden aangepast met een draaiknop met een duidelijke schaalverdeling. De elektronische instelling van de drie snelheden wordt gemakkelijk uitgevoerd via een draaischakelaar, terwijl de juiste pickup eenvoudig kan worden gewijzigd met behulp van de verwisselbare headshell.

**De perfecte stap naar high-end**

# DE NIEUWE DUAL CS-SERIE

ONTWIKKELD IN ONS EIGEN  
DESIGN CENTRE IN DUITSLAND

## PRECISIE

Van uurwerk tot draaischijf

## KWALITEIT

5 jaar garantie

## TRADITIE

Bouwen van platenspelers sinds 1935



< ALFRED LANGER  
OVER DE NIEUWE  
DUAL CS-SERIE

# VERWISSELBARE HEADSHELL

DUAL TECHNOLOGIE

---

## Snel en gemakkelijk

Dankzij het schroefmechanisme voor de headshell en eenvoudige instelmogelijkheden, voor volkracht en antiskating duurt, het verwisselen van de headshell minder dan een minuut.

## Altijd correct afgesteld

Met onze draaitafels kun je eenvoudig cartridges vervangen zonder dat je ze opnieuw hoeft af te stellen. De cartridge wordt eenmalig correct gemonteerd en afgesteld, zodat latere wijzigingen moeiteloos kunnen worden uitgevoerd. Ontdek de efficiëntie en precisie van onze draaitafels, die voldoen aan de hoogste normen van gebruiksvriendelijkheid.



# VEERGELADEN ANTISKATING

DUAL TECHNOLOGIE

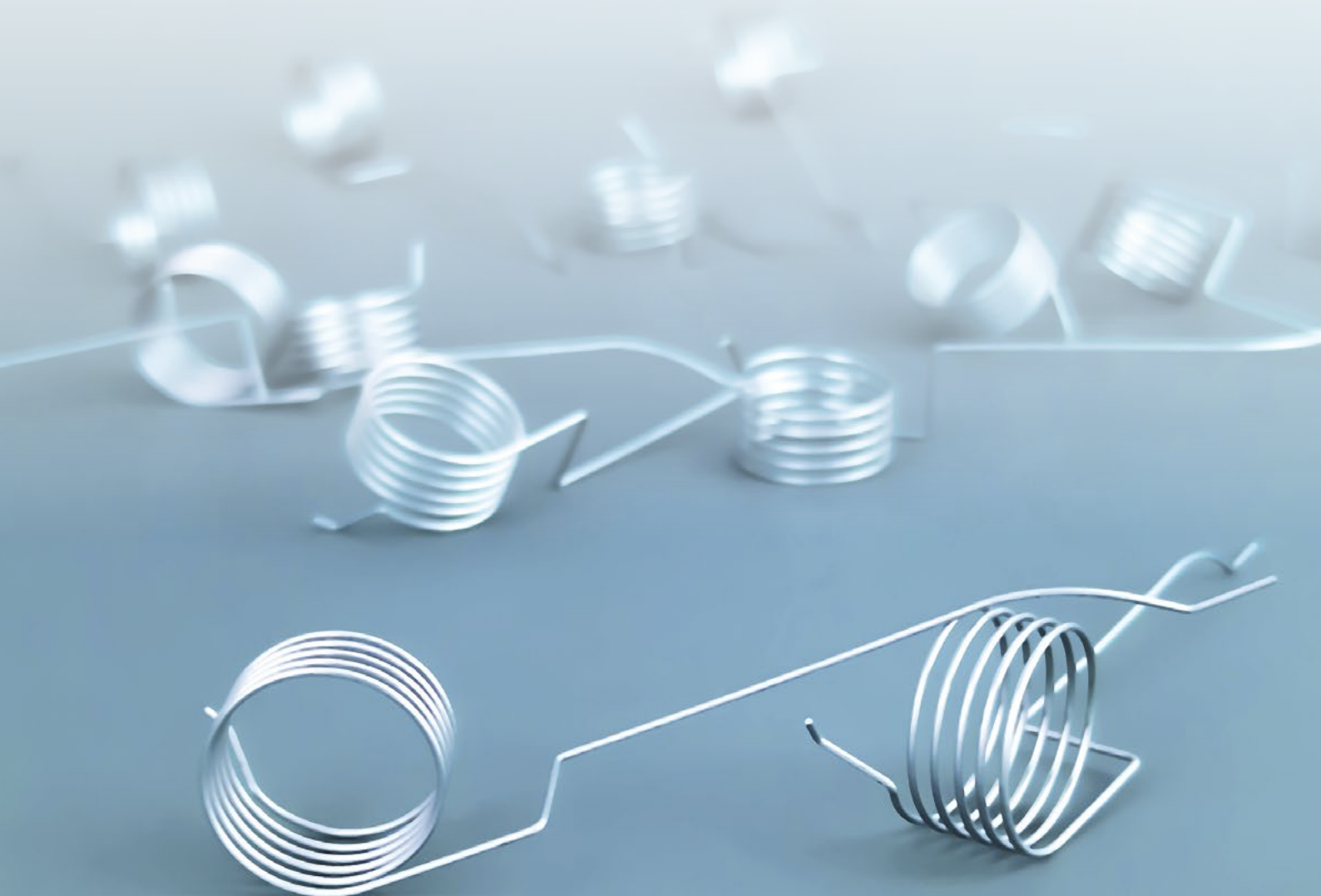
---

## **Traploze afstelling voor precieze afstelling**

Dual platenspelers bieden traploze afstelling met een draaiknop, zonder vooraf bepaalde stappen. De eenvoudig af te lezen schaal dient als richtlijn voor het snel en eenvoudig afstellen van de antiskating.

## **Nauwkeurige skating correctie**

Een ingenieus mechanisme met een speciaal gevormde veer zorgt voor een nauwkeurige correctie over het hele afspeelbereik. Ervaar met dit systeem een nauwkeurige afstelling voor een optimale geluidskwaliteit.



# DE KLASSIEKE DUAL TOONARM

## DUAL TECHNOLOGIE

---

### **Zeer nauwkeurige dubbele cardanische toonarmlagers**

De klassieke Dual toonarmen worden gekenmerkt door dubbele cardanische lagers. De plaatsing van de lagerpunten rond de toonarmbuis reduceert kantelmomenten tot een absoluut minimum.

### **Roterende precisie pivot-kogellagers**

De lagering is gebaseerd op roterende precisie pivot-kogellagers gecombineerd met een nauwkeurig bewerkt punt in de rotatieas. Dit ontwerp zorgt voor een vrijwel bewegingsvrije werking en minimaliseert wrijving. Ervaar een uitstekende geluidsprecisie en stabiliteit dankzij onze innovatieve technologie.



# BEHUIZING: MASSIEF MDF

---

- Verkrijgbaar in zwart vinyl en walnoot fineer
- Elastomeer trillingsdemper in de voeten
- Afneembare stofkap



# DRAAIPLATEAU: GEGOTEN ALUMINIUM

---

- Gegoten aluminium, langdurige precisie
- Hoogwaardige rubberen mat voor resonantiedemping
- Gehard stalen spindel in een messing bus





# TOONARM: DUBBEL CARDANISCH

---

- Solide cardanische constructie van aluminium
- Vier vrijwingsbeperkende pivot-kogellagers
- Nauwkeurige veerbelaste antiskating



# AANDRIJVING: DC-MOTOR / RIEM

---

- Keuzeschakelaar voor 33 / 45 / 78
- Rubber constructie voor ontkoppeling van trillingen
- Nauwkeurig gesneden riem voor lagere wow & flutter



# DUAL TECHNISCHE SPECIFICATIES

## DUAL CS 518

### MOTOR

Aandrijving

Draaisnelheid

Wow & Flutter

Riemaandrijving

33 / 45 / 78

< ±0,1 % (DIN WTD)

### TOONARM

Auto-Start/-Stopfunctie

Lager

Effectieve lengte

Offset hoek

Overhang

Type

Naaldrukrange

Gewichtsrange element

Element

X

4 x kogellagers,  
Dubbel cardanisch

221,5 mm

25,6°

19 mm

Statisch, contragewicht

0 t/m 4 g

5 g t/m 9 g

Ortofon 2M Red

### DRAAIPLATEAU

Materiaal

Mat

Lager

Diameter

Gewicht (incl. Mat)

### BEHUIZING

Materiaal behuizing

Behuizingsoppervlak

Voet

Connectie

Phono-aansluiting

Line-out aansluiting

Digitale uitgang

Afmetingen, stofkap gesloten

Afmetingen, stofkap open

Gewicht

Gegoten aluminium

Rubber 2,5 mm

Gehard stalen spindel  
Messing bus

305 mm

850 g

Massief MDF

Vinyl Fineer zwart,  
Optie: fineer walnoot

Ø 62 mm / Elastomeer

RCA-uitgang

✓

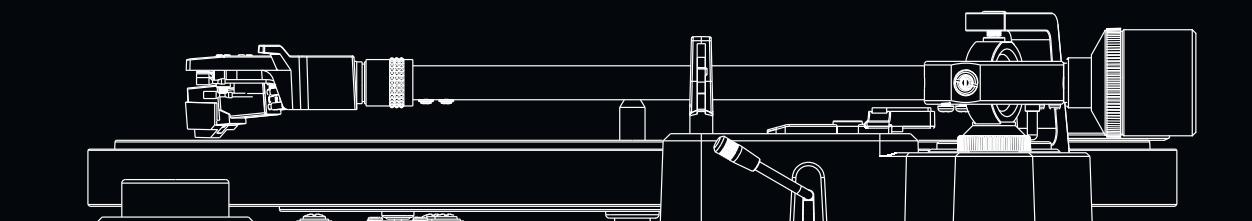
✓

X

435 x 367 x 145 mm

D: 415 mm / H: 400 mm

5,8 kg



# Dual

Dual

**5 YEAR  
WARRANTY**

