



DUAL CS 518

MANUALNY GRAMOFON HI-FI



GRAMOFON MANUALNY Z KLASYCZNYM RAMIENIEM DUAL

CS 518, idealny dla entuzjastów płyt winylowych, imponuje precyzyjnym ramieniem z podwójnym przegubem kardanowym i najlepszymi łożyskami kulkowymi. Klasyczne ramię DUAL prowadzi nawet najbardziej wymagające wkładki precyzyjnie i bezpiecznie, zapewniając pierwszorzędne wrażenia odsłuchowe.

Dzięki wkładce Ortofon 2M Red i przełączanemu przedwzmacniaczowi gramofonowemu MM, CS 518 oferuje nie tylko wyjątkowy stosunek jakości do ceny, ale także bardzo zrównoważony dźwięk.

Łatwość obsługi jest gwarantowana dzięki charakterystycznym cechom serii CS. Bezstopniowy antiskating można łatwo regulować za pomocą pokrętła z czytelną skalą. Elektroniczna regulacja trzech prędkości jest wygodnie przeprowadzana za pomocą przełącznika obrotowego, podczas gdy odpowiednią wkładkę można łatwo zmienić za pomocą headshella.

Idealny początek high-endu

NOWA SERIA CS

OPRACOWANY W NASZYM WŁASNYM
CENTRUM PROJEKTOWYM W NIEMCZECH

PRECYZJA

Od mechanizmu zegarowego do gramofonu

JAKOŚĆ

5 lat gwarancji

TRADYCJA

Budowanie gramofonów od pokoleń



< ALFRED LANGER
O NOWYM PODWÓJNA
SERIA CS

WYMIENNY HEADSHELL

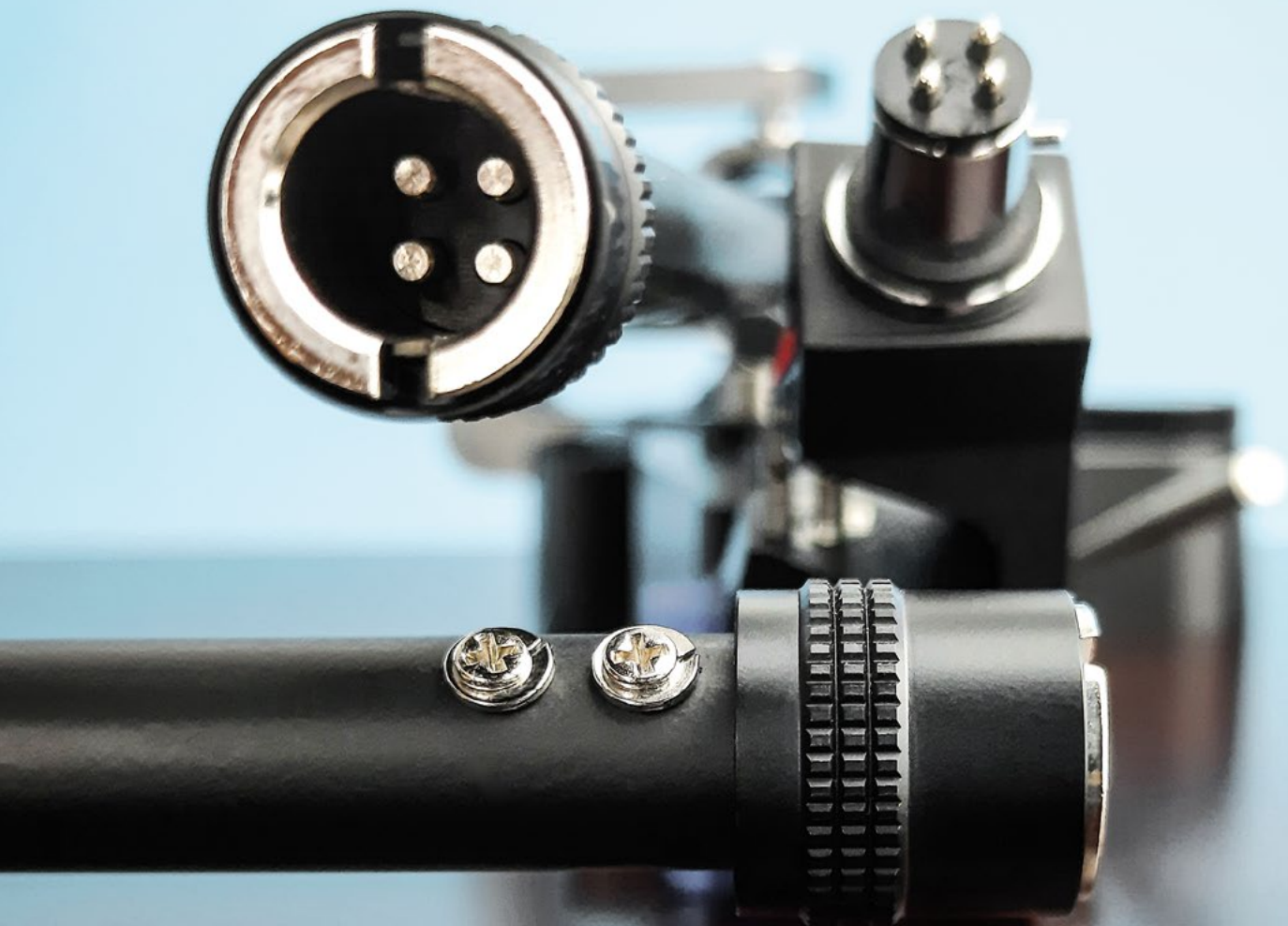
SŁYNNNA TECHNOLOGIA DUAL

Szybko i łatwo

Dzięki mechanizmowi śrubowemu headshella i prostym opcjom regulacji siły nacisku i antyskatingu, jego wymiana zajmuje mniej niż minutę.

Zawsze prawidłowo wyregulowane

Nasze gramofony ułatwiają wymianę wkładek bez konieczności ich ponownej regulacji. Wkładka jest zamontowana i wyregulowana prawidłowo raz, dzięki czemu kolejne zmiany można przeprowadzać bez wysiłku. Odkryj wydajność i precyzję naszych gramofonów, które spełniają najwyższe standardy łatwości obsługi.



ANTISKATING SPRĘŻYNOWY

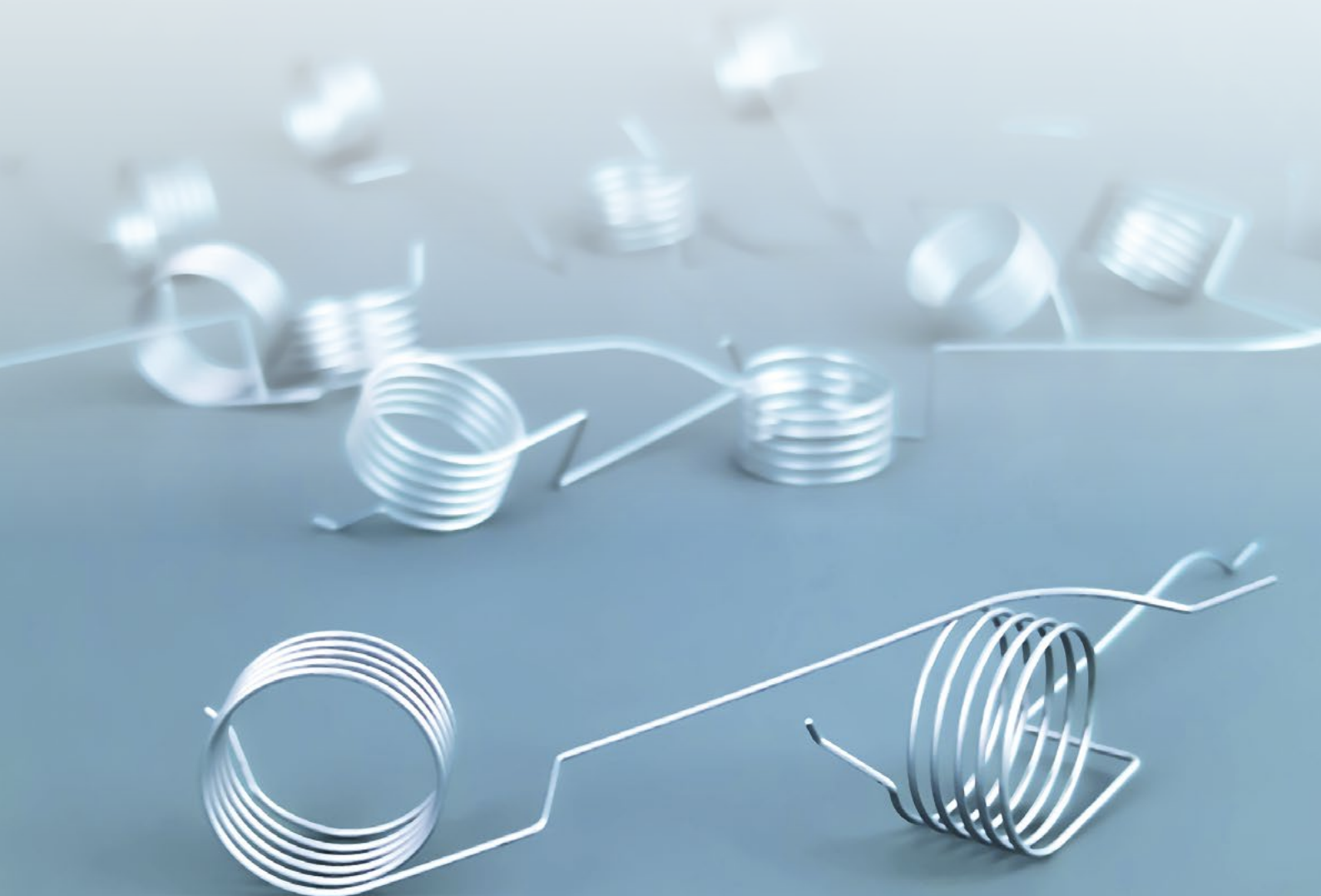
SŁYNNA TECHNOLOGIA DUAL

Bezstopniowa regulacja umożliwiająca precyzyjne dostrojenie

Gramofony DUAL oferują bezstopniową regulację za pomocą pokrętła, bez z góry określonych przyrostów. Łatwa do odczytania skala służy jako wskazówka do szybkiej i łatwej regulacji antyskatingu.

Precyzyjna korekcja antyskatingu

Pomysłowy mechanizm ze specjalnie ukształtowaną sprężyną zapewnia precyzyjną kompensację skatingu w całym zakresie odtwarzania. System ten umożliwia precyzyjną regulację w celu uzyskania optymalnej jakości dźwięku.



KLASYCZNE RAMIĘ GRAMOFONOWE

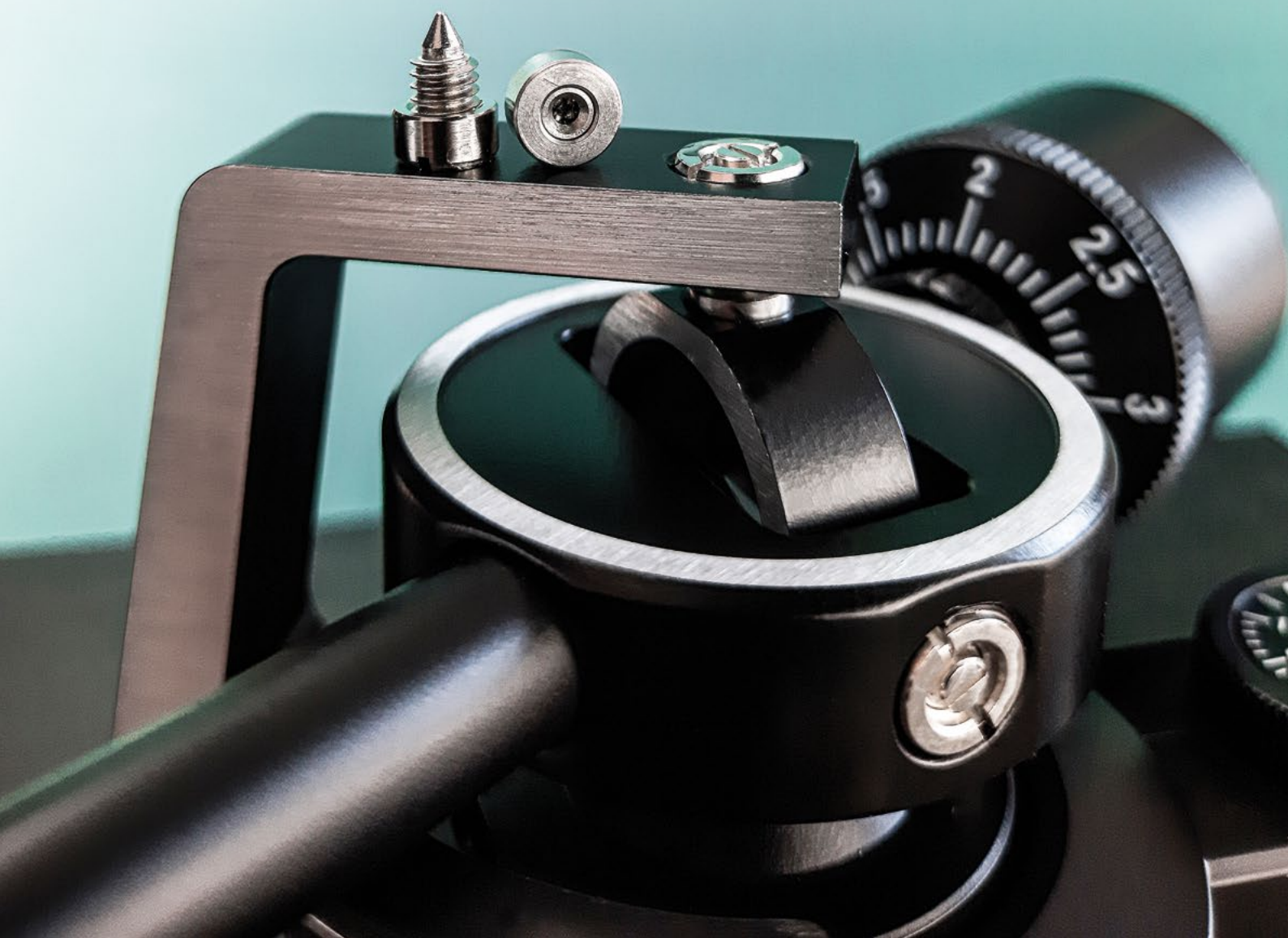
SŁYNNA TECHNOLOGIA DUAL

Precyzyjne podwójne kardanowe łożysko ramienia gramofonowego

Klasyczne ramiona Dual charakteryzują się podwójnym łożyskiem kardanowym. Rozmieszczenie punktów łożyska wokół rurki ramienia redukuje przechylenia do absolutnego minimum.

Precyzyjne łożyska kulkowe spełniające najwyższe wymagania

Łożysko opiera się na precyzyjnych obrotowych łożyskach kulkowych w połączeniu z precyzyjnie obrobioną końcówką wału obrotowego. Taka konstrukcja zapewnia praktycznie bezluzową pracę i minimalizuje tarcie. Doświadcz wyjątkowej precyzji dźwięku i stabilności dzięki naszej innowacyjnej technologii.



PLINTA: PŁYTA MDF

- Konstrukcja MDF z czarną okleiną winylową
- Elastomerowy pochłaniacz drgań wewnątrz nóżek
- Opcja powierzchni: Okleina z drewna orzechowego



TALERZ: ODLEW ALUMINIOWY

- Aluminiowy odlew ciśnieniowy, długotrwała precyzja
- Ciężka gumowa mata tłumiąca rezonanse
- Trzpień z hartowanej stali w mosiężnej tulei



RAMIĘ: PODWÓJNY KARDAN

- Precyzyjny sprężynowy antyskating
- Solidna aluminiowa konstrukcja kardana
- Cztery precyzyjne łożyska kulkowe



NAPĘD: SILNIK PRĄDU STAŁEGO / PASEK

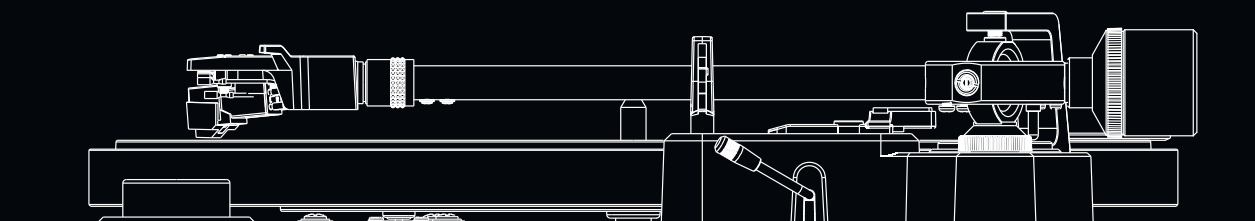
- Przełącznik wyboru dla 33 / 45 / 78
- Gumowe mocowania odsprężające drgania
- Precyzyjnie przycięty pasek dla niższego efektu drżenia i kołysania dźwięku



DUAL SPECYFIKACJA TECHNICZNA

DUAL CS 518

SILNIK		TALERZ	
Napęd	Pasek	Materiał	Odelew aluminiowy
Regulacja prędkości obrotowej	33 / 45 / 78	Mata	guma 2,5 mm
Drżenie i kołysanie dźwięku	< ±0,1 % (DIN)	Łożyskowanie	Wrzeczono ze stali hartowanej, mosiężna tuleja
		Średnica	305 mm
		Waga (z matą)	850 g
RAMIĘ		PLINTA	
Funkcja Auto-Start/Stop	X	Materiał	MDF
Łożyskowanie	4 łożyska kulkowe / gimbal	Wykończenie	Okleina winylowa / czarna Opcja: fornir orzechowy
Efektywna długość ramienia	221,5 mm	Stopy	Ø 62 mm / Elastomer
Kąt odchylenia	25,6°	Połączenie	RCA
Przewieszenie	19 mm	Wyjście gramofonowe	✓
Typ	wyważone statycznie	Wyjście liniowe	✓
Zakres nacisku igły	0 – 4 g	Wyjście cyfrowe	X
Zakres wagi wkładki	5 g – 9 g	Wymiary z pokrywą zamkniętą	435 x 367 x 145 mm
Fabrycznie skalibrowana wkładka	Ortofon 2M Red	Wymiary z pokrywą otwartą	T: 415 mm / H: 400 mm
		Waga	5,8 kg



Dual

Dual

**5 YEAR
WARRANTY**

