

Dual

WWW.DUAL.DE

DUAL CS 518

手动高保真黑胶唱机



搭载经典 Dual 唱臂的 手动黑胶唱机

CS 518 是专为黑胶发烧友打造的进阶手动唱机，配备精密的双万向枢轴唱臂及高品质滚珠轴承，即使是高要求的唱头也能稳定精确导向，带来一流的聆听体验。

标配高度风2M Red 唱头与可切换的 MM 唱放，CS 518 不仅拥有卓越的性价比，还展现出均衡自然的聲音表现。

CS 系列的标志性易用设计在此款中也得以延续：防滑力通过带刻度旋钮实现无级调节；三种转速（33/45/78）可通过旋钮电子切换；可更换的唱头盖方便适配不同唱头，日常操作更为轻松便捷。

开启高端聆听的理想之选

全新 DUAL CS 系列

德国自有
设计中心研发

精密

从钟表工艺到黑胶唱机的精准传承

品质

5 年官方质保

传统

专注黑胶唱机制造，传承数代匠心



< ALFRED LANGER
关于全新 DUAL
CS 系列

可更换唱头

DUAL 专利技术

快速便捷

得益于唱头的螺旋固定结构，以及对针压和防滑力的简易调节机制，更换唱头的整个过程不到一分钟。

始终精准调整

我们的唱机设计让更换唱头变得轻松，同时无需重新校准。您的唱头只需初次安装时精准调校，此后每次更换都可快速无误。探索我们唱机在操作效率与精准性上的卓越表现，真正做到高标准的人性化体验。



弹簧加载式抗侧滑装置

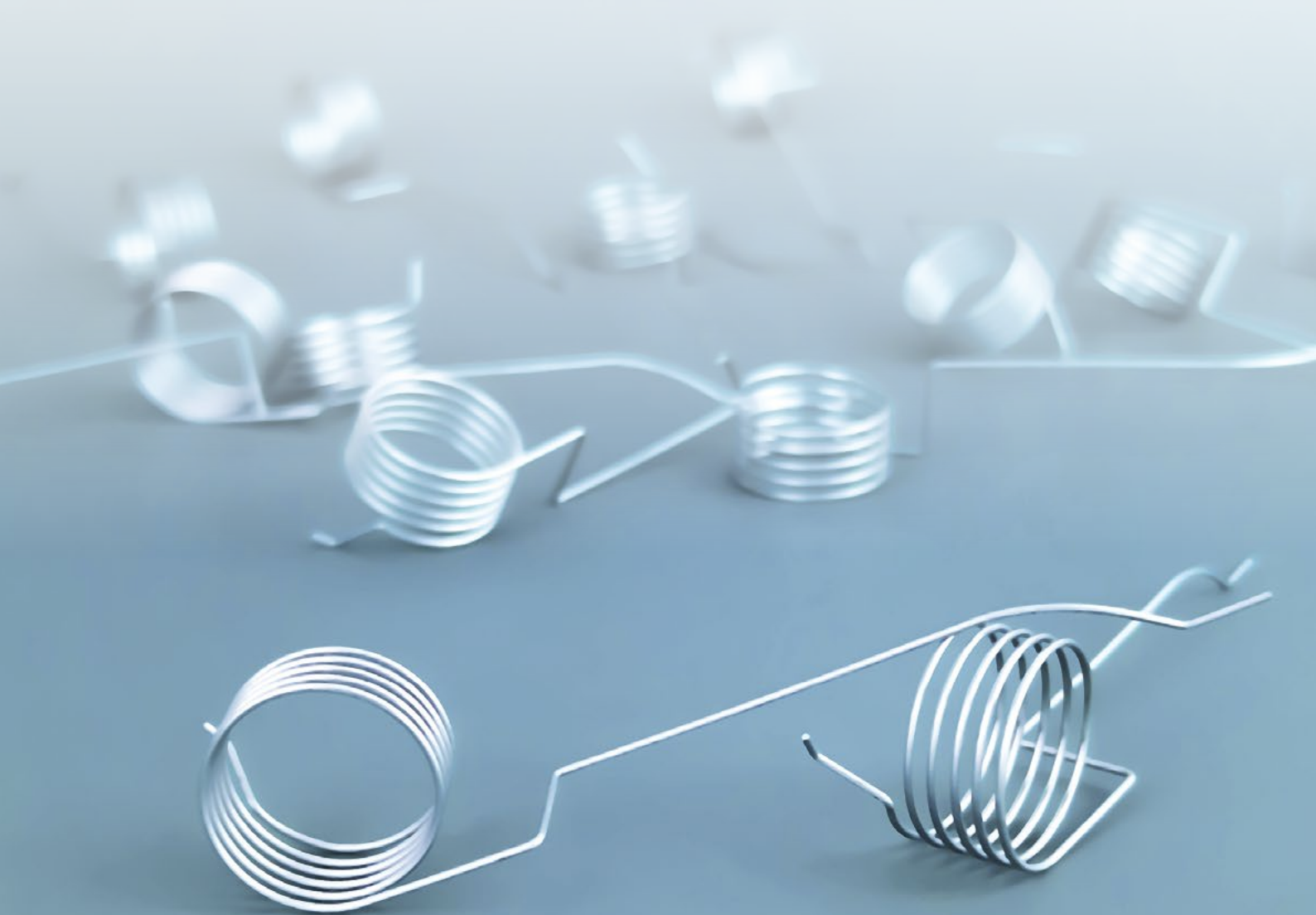
DUAL 专利技术

无级调节，精准微调

Dual黑胶唱机配备无级旋钮调节设计，无需依赖固定档位。清晰易读的刻度指示，使抗侧滑力的调节快速直观，便于用户迅速完成微调。

精准的抗侧滑力补偿

独特结构的弹簧机制，确保整个播放过程中实现稳定而精确的防滑补偿。该系统让声音表现达到最佳状态，提供细致入微的调校体验，助您尽享高保真音质。



经典 DUAL 唱臂

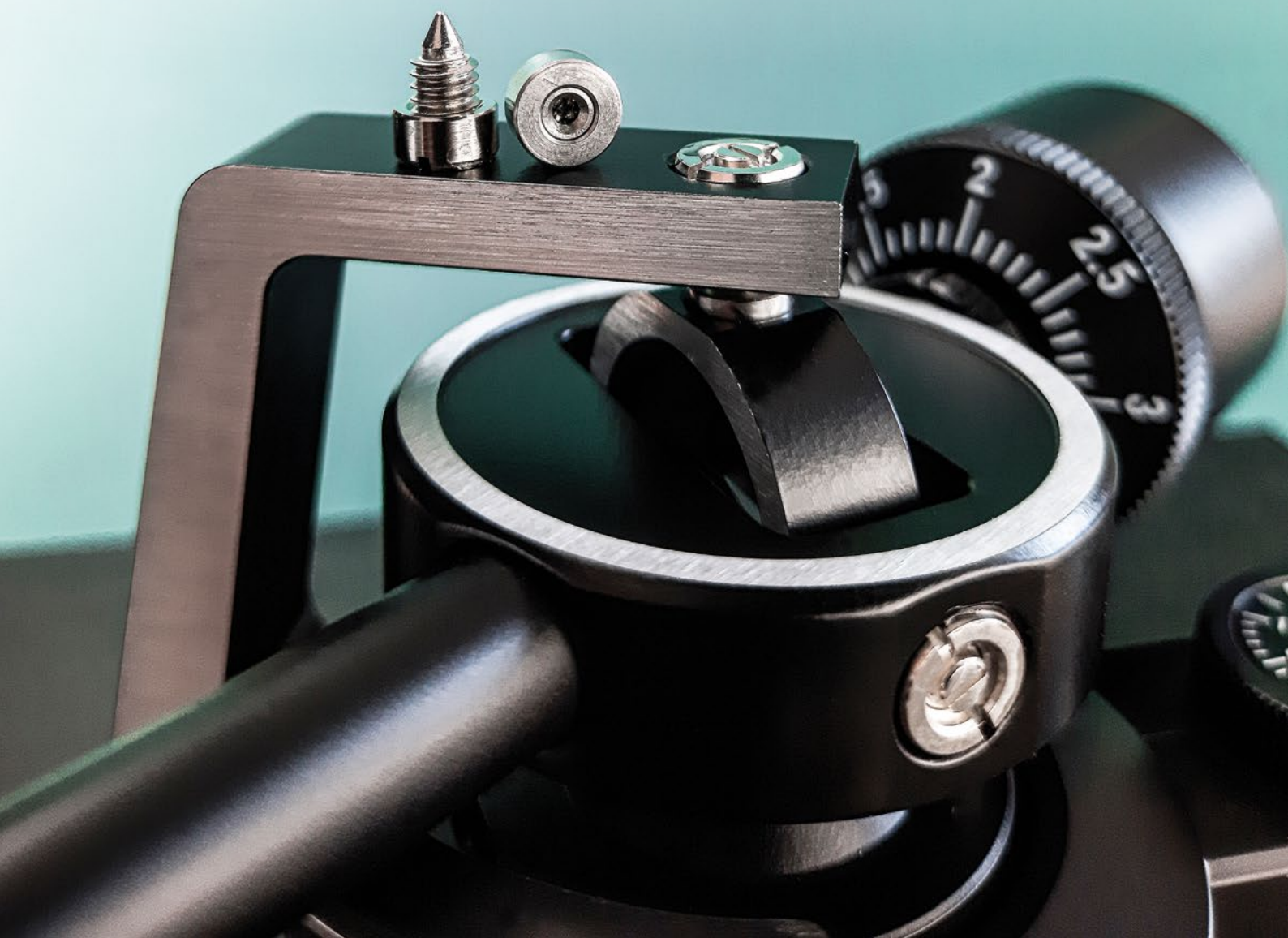
DUAL 专利技术

高精度双万向轴承结构

经典的 Dual 唱臂采用双万向（Gimbal）轴承系统设计。轴承点围绕唱臂管精准布置，能有效将倾斜力降至最低，从而实现极高的机械稳定性。

满足苛刻标准的精密轴承系统

该系统基于高精度的滚珠轴承，结合经过精密加工的旋转轴尖端，确保唱臂在播放过程中几乎无阻力滑动，最大限度减少摩擦。借助这一创新技术，带来出色的声音解析力与稳定性，重新定义唱臂表现力的高度。



机座: 实心 MDF

- 实心 MDF 机身，表面覆黑色贴面
- 脚垫内置弹性减震材料
- 可选饰面：胡桃木贴面



转盘: 压铸铝盘体

- 压铸铝盘体，持久精度
- 配套优质橡胶垫，有效抑制共振
- 高强度钢轴搭配黄铜，保证长久耐用与低噪表现



唱臂: 双万向设计

- 精确的弹簧加载式防滑补偿
- 实心铝合金万向结构，坚固耐用
- 配备四个高精度滚珠轴承，确保顺畅运行



驱动系统: 直流电机+皮带驱动

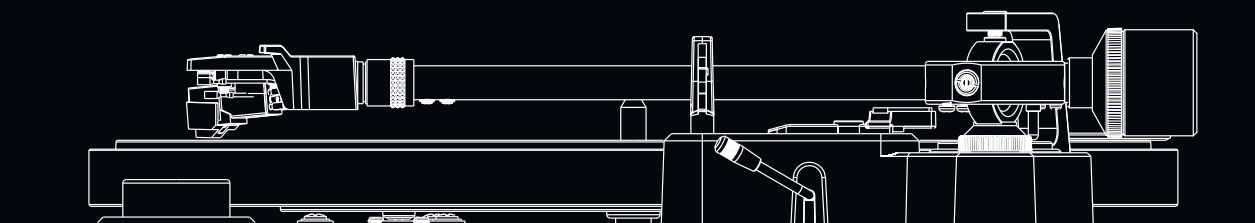
- 支持 33 / 45 / 78 转速电子切换
- 通过橡胶减振系统实现震动隔离
- 精密切割皮带，降低抖晃率



DUAL 技术规格

DUAL CS 518

马达		唱盘	
驱动系统	皮带驱动	材料	压铸铝
转速设置	33/45/78	唱片垫	橡胶 2,5 mm
抖晃率	< ±0,1 %	轴承	高强度钢轴搭配黄铜
		直径	305 mm
		重量 (含唱片垫)	850 g
唱臂		机座	
自动启停功能	不支持	材料	MDF
轴承	4个滚珠轴承/双向设计	表面喷漆	树脂黑/胡桃木贴面
有效长度	221,5 mm	支脚	Ø 62 mm / Elastomer
偏移角	25,6°	连接	RCA 插座
悬垂量	19 mm	唱机输入连接	支持
类型	静态平衡	功放输入连接	支持
唱针压力范围	0 g to 4 g	数字输出	不支持
唱头重量范围	5 g to 9 g	防尘盖关闭时尺寸	435 x 367 x 145 mm
自带唱头型号	高度风 2M Red	防尘盖打开时尺寸	T: 415 mm / H: 400 mm
		重量	5,8 kg



Dual

Dual

**5 YEAR
WARRANTY**



Like us



Follow me