

# DUAL CS 529

VOLLAUTOMATISCHER HIFI-PLATTENSPIELER



# VOLLAUTOMATISCHER HIGH END-PLATTENSPIELER

Der CS 529 bietet höchsten Hörgenuss dank vollkardanischer Tonarmlagerung und hochwertiger Pivot-Kugellager für optimale Plattenabtastung.

Der klassische Dual Tonarm bewegt sich autonom auf Knopfdruck – einfach Schallplatte auflegen und den Startknopf betätigen. Die Bedienung erfolgt bequem über das Terminal am Gerät, oder extern über Bluetooth.

Nutzen Sie die Bluetooth-Funktion, um das Audiosignal zu übertragen- oder das Gerät über ein Smartphone bzw. Tablet zu steuern. Erleben Sie komfortable Bedienung und erstklassigen Klang mit dem CS 529 von Dual.

**DIE REFERENZ FÜR VOLLAUTOMATEN IM 21. JAHRHUNDERT:  
HÖCHSTE QUALITÄT UND FORTSCHRITTLICHE TECHNOLOGIE**

# DIE NEUE DUAL CS-SERIE

ENTWICKELT IM HAUSEIGENEN  
DESIGN-CENTER IN DEUTSCHLAND

## PRÄZISION

vom Uhrwerk zum Plattenspieler

## QUALITÄT

5 Jahre Garantie

## TRADITION

Plattenspielerbau seit Generationen



< ALFRED LANGER  
ÜBER DIE NEUE  
DUAL CS-SERIE

# HEADSHELL ZUM WECHSELN

DUAL TECHNOLOGIE

---

## **Schnell und einfach**

Dank des Schraubmechanismus für das Headshell und einfachen Einstellmöglichkeiten für Auflagekraft und Antiskating ist der Wechsel in weniger als einer Minute vollzogen.

## **Immer korrekt justiert**

Unsere Plattenspieler ermöglichen einen unkomplizierten Wechsel, ohne dass eine erneute Justage des Tonabnehmers erforderlich ist. Ihr Tonabnehmer wird einmalig korrekt montiert und justiert, so dass nachfolgende Wechsel mühelos vonstattengehen können. Entdecken Sie die Effizienz und Präzision unserer Plattenspieler, die höchsten Ansprüchen an Benutzerfreundlichkeit gerecht werden.



# ANTISKATING MIT FEDER

DUAL TECHNOLOGIE

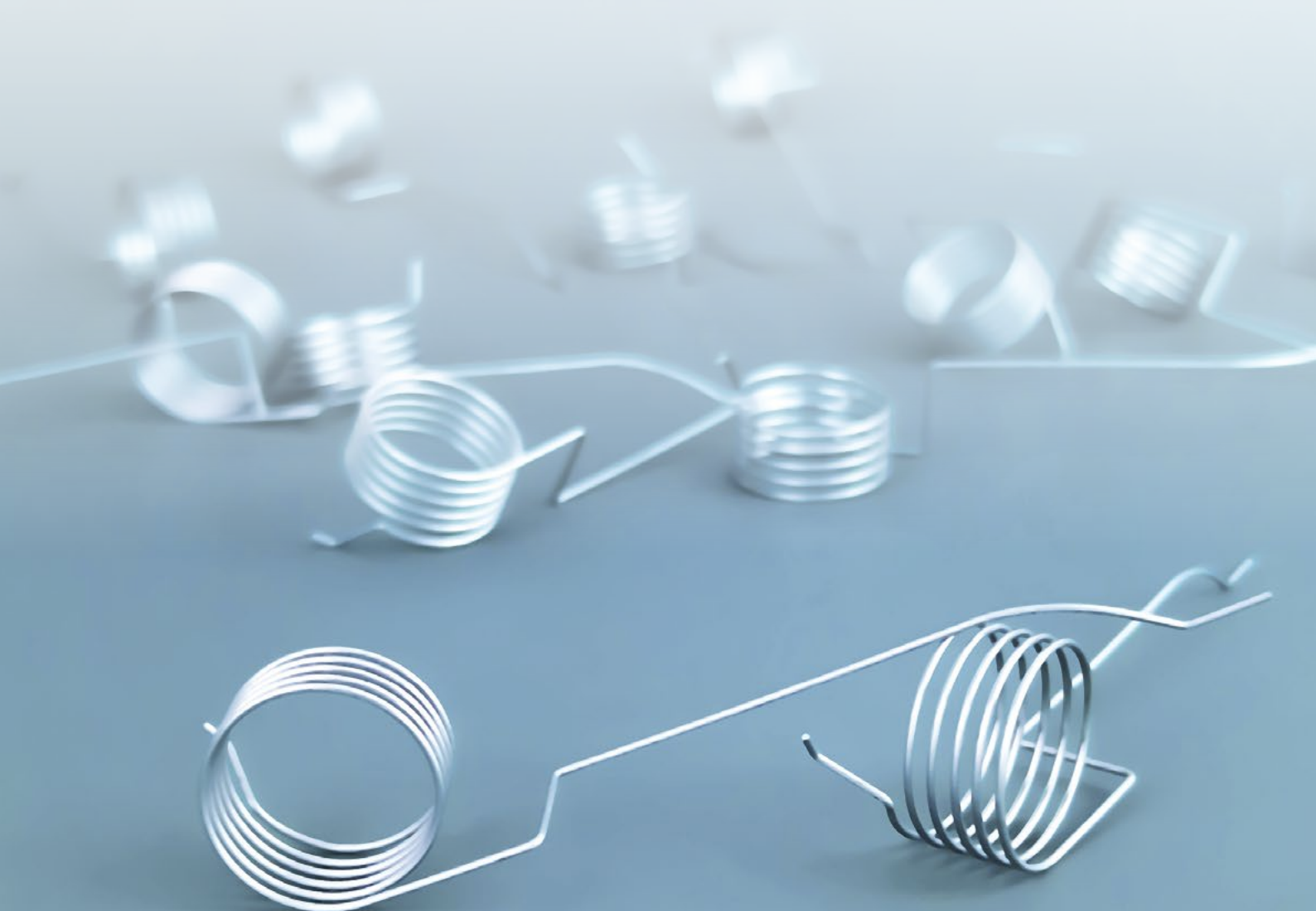
---

## **Stufenlose Einstellung für feine Justierung**

Dual-Plattenspieler bieten stufenlose Einstellung durch einen Drehknopf, ohne vorgegebene Abstufungen. Die gut ablesbare Skala dient als Richtlinie für eine schnelle und einfache Justierung des Antiskating.

## **Exakte Skating-Korrektur**

Ein raffinierter Mechanismus mit speziell geformter Feder gewährleistet präzise Skating-Kompensation über den gesamten Abspielbereich. Erleben Sie mit diesem System eine exakte Anpassung für optimale Klangqualität.



# DER KLASSISCHE DUAL-TONARM

DUAL TECHNOLOGIE

---

## Hochpräzise Kardanische Tonarmlagerung

Die klassischen Dual Tonarme zeichnen sich durch eine kardanische Lagerung aus. Durch die Anordnung der Lagerpunkte um das Tonarmrohr werden Kippmomente auf ein absolutes Minimum reduziert werden.

## Präzisions-Pivot-Kugellager für höchste Ansprüche

Die Lagerung basiert auf Präzisions-Pivot-Kugellagern in Kombination mit einer geschliffenen Lagerspitze. Diese Konstruktion gewährleistet eine nahezu spielfreie Funktionsweise und minimiert Reibwerte auf ein Minimum. Erleben Sie herausragende Klangpräzision und Stabilität durch unsere innovative Technologie.



# AUTOMATIK

DUAL TECHNOLOGIE

---

## Maximaler Bedienkomfort

Das Starten und Stoppen des Abspielvorganges geschieht einfach und komfortabel per Knopfdruck.

## Ohne Kompromisse

Während des Abspielvorgangs ist die Mechanik der Automatik vom Tonarm und dem Plattenteller entkoppelt.



# ZARGE: MDF-KONSTRUKTION

---

- Subchassis-Konstruktion mit Gummidämpfern
- Bluetooth für Fernbedienung & Musikwiedergabe
- Oberflächen-Option: Walnuss Furnier





# PLATTENTELLER: ALU-DRUCKGUSS

---

- Präzise Alu-Druckguss-Konstruktion
- Schwere Gummimatte zur Resonanzdämpfung
- Gehärtete Stahlachse in Messing-Präzisionsbuchse



# TONARM: VOLLKARDANISCH

---

- Vollautomatische oder manuelle Bedienung
- Massive Lagerkonstruktion aus Aluminium
- Mit feinen Pivot-Kugellagern



# MOTOR: DC – RIEMEN / GEREGET

---

- Optische Drehzahlerfassung am Motor
- Schwingungsgedämpfte Motoraufhängung
- Geschliffener Riemen für optimalen Gleichlauf



# BLUETOOTH: FERNSTEUERBAR UND KABELLOS

- Bluetooth Audiosignal an Lautsprecher, Kopfhörer oder integrierte Systeme
- Maximaler Komfort. Fernbedienung der Funktionen über eine App
- App für Android und iOS



VIDEO



# DUAL TECHNISCHE DATEN

## DUAL CS 529

### ANTRIEB

Antrieb

Drehzahl in U/min:

Gleichlaufschwankung

Riemenantrieb

33/45/78

< ±0,08 %  
(DIN bewertet)

### TONARM

Auto-Start/-Stop-Funktion

Lager

Effektive Tonarmlänge

Kröpfung

Überhang

Auflagekraft

Auflagegewicht

Tonabnehmer Masse

Tonabnehmer montiert

Bluetooth fernbedienbar  
Vollautomatik

4 x Kugellager,  
Vollkardanisch

221,5 mm

25,6°

19 mm

Statisch, Gegengewicht

0 bis 4 g

5 g bis 9 g

Ortofon 2M Red

### PLATTENTELLER

Material

Auflage

Lager

Durchmesser

Gewicht (inkl. Matte)

### GEHÄUSE

Gehäusematerial

Gehäuseoberfläche

Füße

Anschluss

Anschluss an Phonoeingang

Anschluss an Hochpegel-  
eingang

Digital Ausgang

Maße Haube geschlossen

Maße Haube geöffnet

Gewicht

Aluminium-Druckguss

Gummi 2,5 mm

Stahl gehärtet in  
Messingbuchse

305 mm

850 g

MDF

Furnier Nachbildung  
Schwarz,  
Option: Furnier Nuss

Ø 62 mm / Elastomer

RCA-Buchse

✓

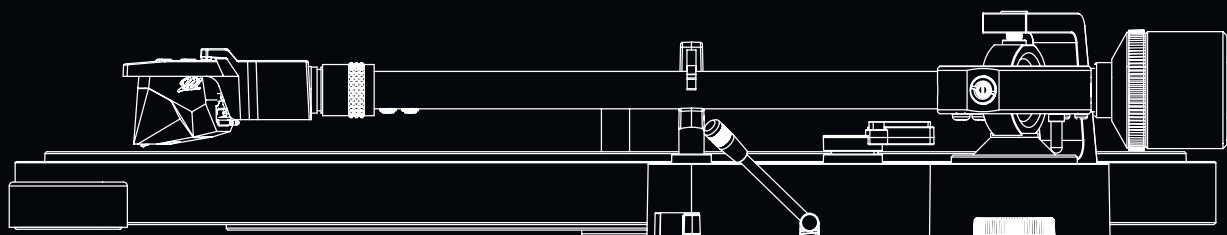
✓

Bluetooth 5.2 aptX™ HD Audio

435 x 367 x 145 mm

T: 415 mm / H: 400 mm

6,7 kg



# Dual

Dual

**5 YEAR  
WARRANTY**

