

DUAL CS 529

VOLAUTOMATISCHE HIFI-PLATENSPELER



VOLAUTOMATISCHE HIGH-END PLATENSPELER

De CS 529 biedt maximaal luisterplezier dankzij de dubbele cardanische toonarmlagering en hoogwaardige pivot kogellagers voor het optimaal volgen van de plaat.

De klassieke Dual toonarm beweegt autonoom met één druk op de knop - plaats de plaat op de draaitafel en druk op de startknop. De bediening is eenvoudig via de terminal op het apparaat of extern via Bluetooth.

Gebruik de Bluetooth-functie om het audiosignaal door te sturen of het apparaat te bedienen via een smartphone of tablet. Ervaar eenvoudige bediening en eersteklas geluid met de CS 529 van Dual.

**De referentie voor volautomatische platenspelers in de 21e eeuw:
Hoogste kwaliteit en geavanceerde technologie.**

DE NIEUWE DUAL CS-SERIE

ONTWIKKELD IN ONS EIGEN
DESIGN CENTRE IN DUITSLAND

PRECISIE

Van uurwerk tot draaischijf

KWALITEIT

5 jaar garantie

TRADITIE

Bouwen van platenspelers sinds 1935



< ALFRED LANGER
OVER DE NIEUWE
DUAL CS-SERIE

VERWISSELBARE HEADSHELL

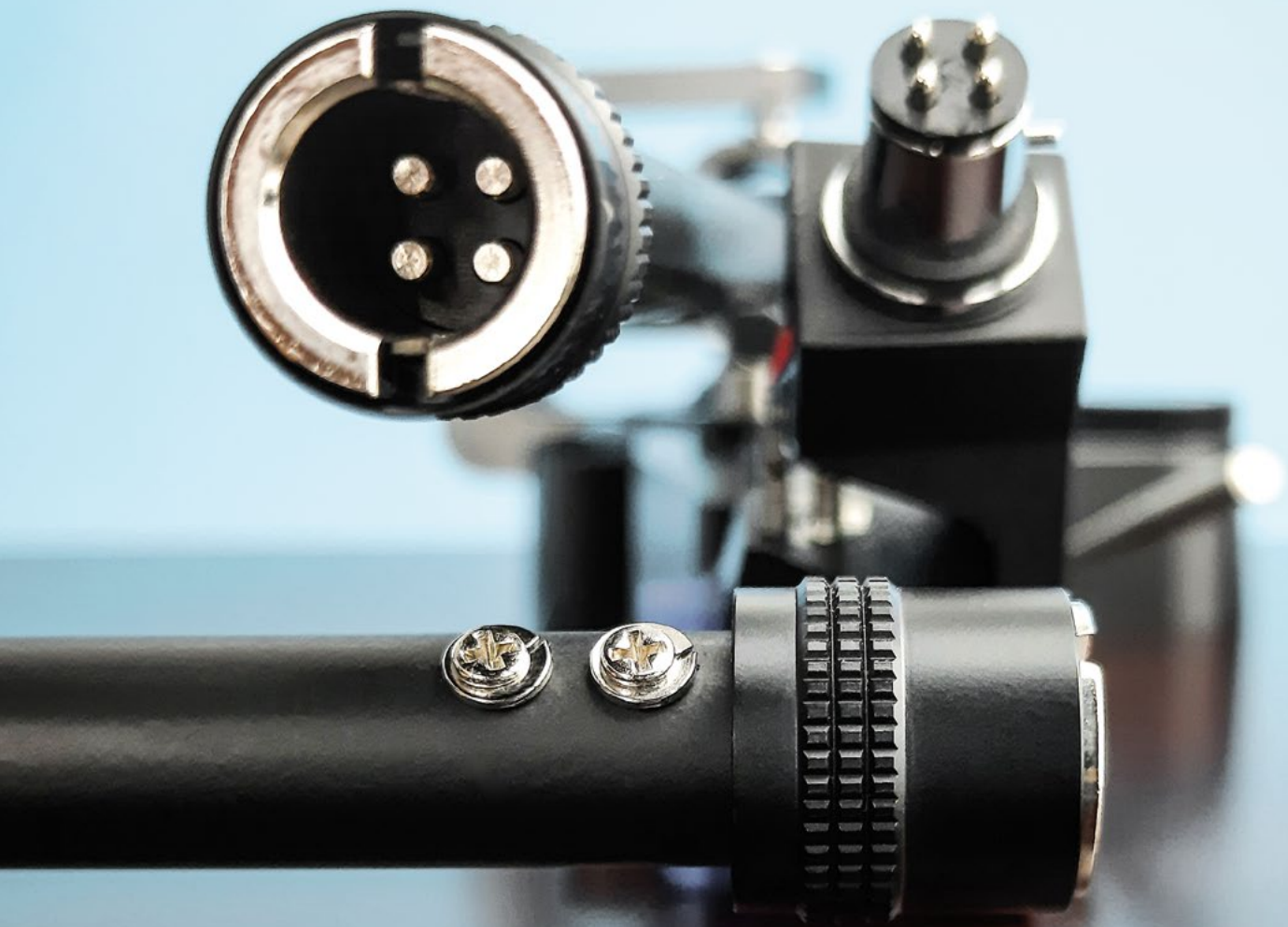
DUAL TECHNOLOGIE

Snel en gemakkelijk

Dankzij het schroefmechanisme voor de headshell en eenvoudige instelmogelijkheden, voor volkracht en antiskating duurt, het verwisselen van de headshell minder dan een minuut.

Altijd correct afgesteld

Met onze draaitafels kun je eenvoudig cartridges vervangen zonder dat je ze opnieuw hoeft af te stellen. De cartridge wordt eenmalig correct gemonteerd en afgesteld, zodat latere wijzigingen moeiteloos kunnen worden uitgevoerd. Ontdek de efficiëntie en precisie van onze draaitafels, die voldoen aan de hoogste normen van gebruiksvriendelijkheid.



VEERGELADEN ANTISKATING

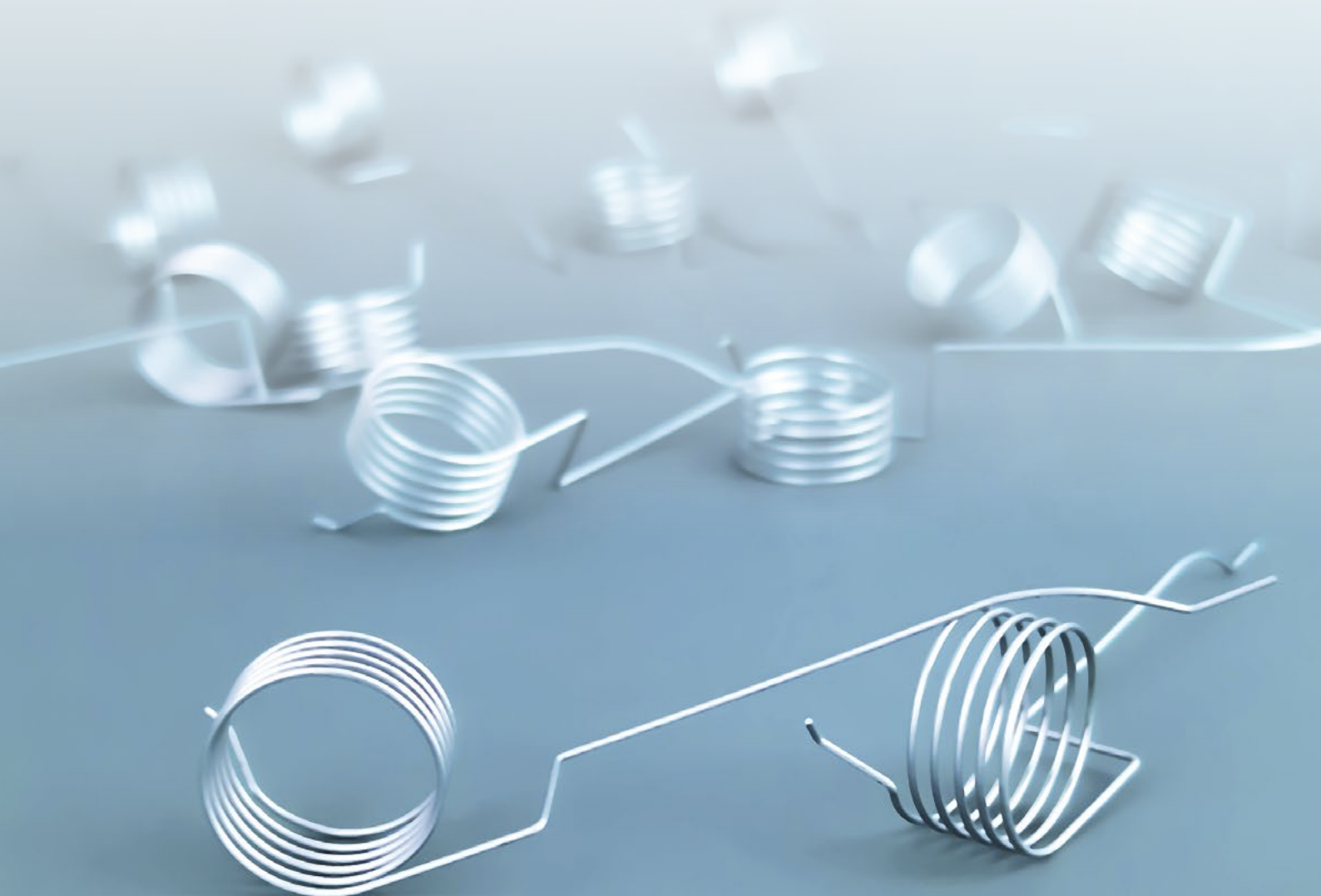
DUAL TECHNOLOGIE

Traploze afstelling voor precieze afstelling

Dual platenspelers bieden traploze afstelling met een draaiknop, zonder vooraf bepaalde stappen. De eenvoudig af te lezen schaal dient als richtlijn voor het snel en eenvoudig afstellen van de antiskating.

Nauwkeurige skating correctie

Een ingenieus mechanisme met een speciaal gevormde veer zorgt voor een nauwkeurige correctie over het hele afspeelbereik. Ervaar met dit systeem een nauwkeurige afstelling voor een optimale geluidskwaliteit.



DE KLASSIEKE DUAL TOONARM

DUAL TECHNOLOGIE

Zeer nauwkeurige dubbele cardanische toonarmlagers

De klassieke Dual toonarmen worden gekenmerkt door dubbele cardanische lagers. De plaatsing van de lagerpunten rond de toonarmbuis reduceert kantelmomenten tot een absoluut minimum.

Roterende precisie pivot-kogellagers

De lagering is gebaseerd op roterende precisie pivot-kogellagers gecombineerd met een nauwkeurig bewerkt punt in de rotatieas. Dit ontwerp zorgt voor een vrijwel bewegingsvrije werking en minimaliseert wrijving. Ervaar een uitstekende geluidsprecisie en stabiliteit dankzij onze innovatieve technologie.



AUTOMATISCH

DUAL TECHNOLOGIE

Maximaal gebruiksgemak

Het afspelen kan eenvoudig en gemakkelijk worden gestart en stop gezet met één druk op de knop.

Zonder compromis

Tijdens het afspelen is het mechanisme van het automatische systeem losgekoppeld van de toonarm en het plateau.



BEHUIZING: MASSIEF MDF

- Verkrijgbaar in zwart vinyl en walnoot fineer
- Subchassisconstructie met rubberen dempers
- Bluetooth voor audio en afstandsbedieningsfuncties



DRAAIPLATEAU: GEGOTEN ALUMINIUM

- Gegoten aluminium, langdurige precisie
- Hoogwaardige rubberen mat voor resonantiedemping
- Gehard stalen spindel in een messing bus



TOONARM: DUBBEL CARDANISCH

- Volledig automatisch of manueel te bedienen
- Solide cardanische constructie van aluminium
- Vier vrijwingsbeperkende pivot-kogellagers



AANDRIJVING: DC-MOTOR / RIEM

- Optische snelheidsregeling op de motor
- Rubber constructie voor ontkoppeling van trillingen
- Nauwkeurig gesneden riem voor lagere wow & flutter



BLUETOOTH: ONGECOMPLICEERD MET COMFORT

- Bluetooth-audiosignaal naar luidsprekers, koptelefoons of geïntegreerde systemen
- Bediening van start/stop, snelheid en repeat functie via de app voor maximaal comfort
- App voor Android en iOS



VIDEO



DUAL TECHNISCHE SPECIFICATIES

DUAL CS 529

MOTOR

Aandrijving

Draaisnelheid

Wow & Flutter

Riemaandrijving

33 / 45 / 78

< ±0,08 % (DIN WTD)

TOONARM

Auto-Start/-Stopfunctie

Lager

Effectieve lengte

Offset hoek

Overhang

Type

Naaldrukrange

Gewichtsrage element

Element

Bluetooth-afstandsbediening volledig automatisch

4 x kogellagers,
Dubbel cardanisch

221,5 mm

25,6°

19 mm

Statisch, contragewicht

0 t/m 4 g

5 g t/m 9 g

Ortofon 2M Red

DRAAIPLATEAU

Materiaal

Mat

Lager

Diameter

Gewicht (incl. Mat)

BEHUIZING

Materiaal behuizing

Behuizingsoppervlak

Voet

Connectie

Phono-aansluiting

Line-out aansluiting

Digitale uitgang

Afmetingen, stofkap gesloten

Afmetingen, stofkap open

Gewicht

Gegoten aluminium

Rubber 2,5 mm

Gehard stalen spindel
Messing bus

305 mm

850 g

Massief MDF

Vinyl Fineer zwart,
Optie: fineer walnoot

Ø 62 mm / Elastomeer

RCA-uitgang

✓

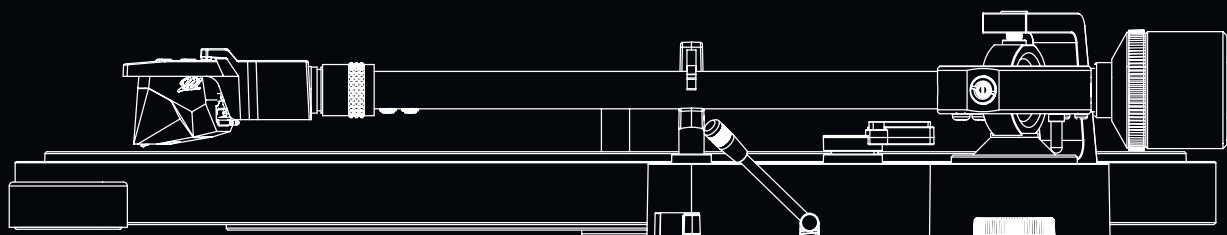
✓

Bluetooth 5.2 aptX™ HD Audio

435 x 367 x 145 mm

D: 415 mm / H: 400 mm

6,7 kg



Dual

Dual

**5 YEAR
WARRANTY**

