

DUAL CS 529

全自动高端黑胶唱机



全自动高端黑胶唱机

CS 529 凭借双万向枢轴唱臂系统与高精度滚珠轴承，实现出色的唱片循轨性能，带来极致的音乐聆听体验。

经典 Dual 唱臂在播放过程中可全自动运行，只需将唱片放上，按下启动键，即可自动完成放臂、播放与回臂等操作。可通过机身操作面板控制，也可通过蓝牙远程操作，带来更高的使用自由度。

蓝牙功能不仅支持无线音频信号传输，还可通过智能手机或平板进行远程控制，真正实现便捷操控与高级声音表现的完美结合。

与 CS 529 一起，体验现代技术赋能下的全自动黑胶聆听新境界。

21 世纪全自动黑胶唱机的新标杆：极致品质与先进科技的融合

全新 DUAL CS 系列

德国自有
设计中心研发

精密

从钟表工艺到黑胶唱机的精准传承

品质

5 年官方质保

传统

专注黑胶唱机制造，传承数代匠心



< ALFRED LANGER
关于全新 DUAL
CS 系列

可更换唱头

DUAL 专利技术

快速便捷

得益于唱头的螺旋固定结构，以及对针压和防滑力的简易调节机制，更换唱头的整个过程不到一分钟。

始终精准调整

我们的唱机设计让更换唱头变得轻松，同时无需重新校准。您的唱头只需初次安装时精准调校，此后每次更换都可快速无误。探索我们唱机在操作效率与精准性上的卓越表现，真正做到高标准的人性化体验。



弹簧加载式抗侧滑装置

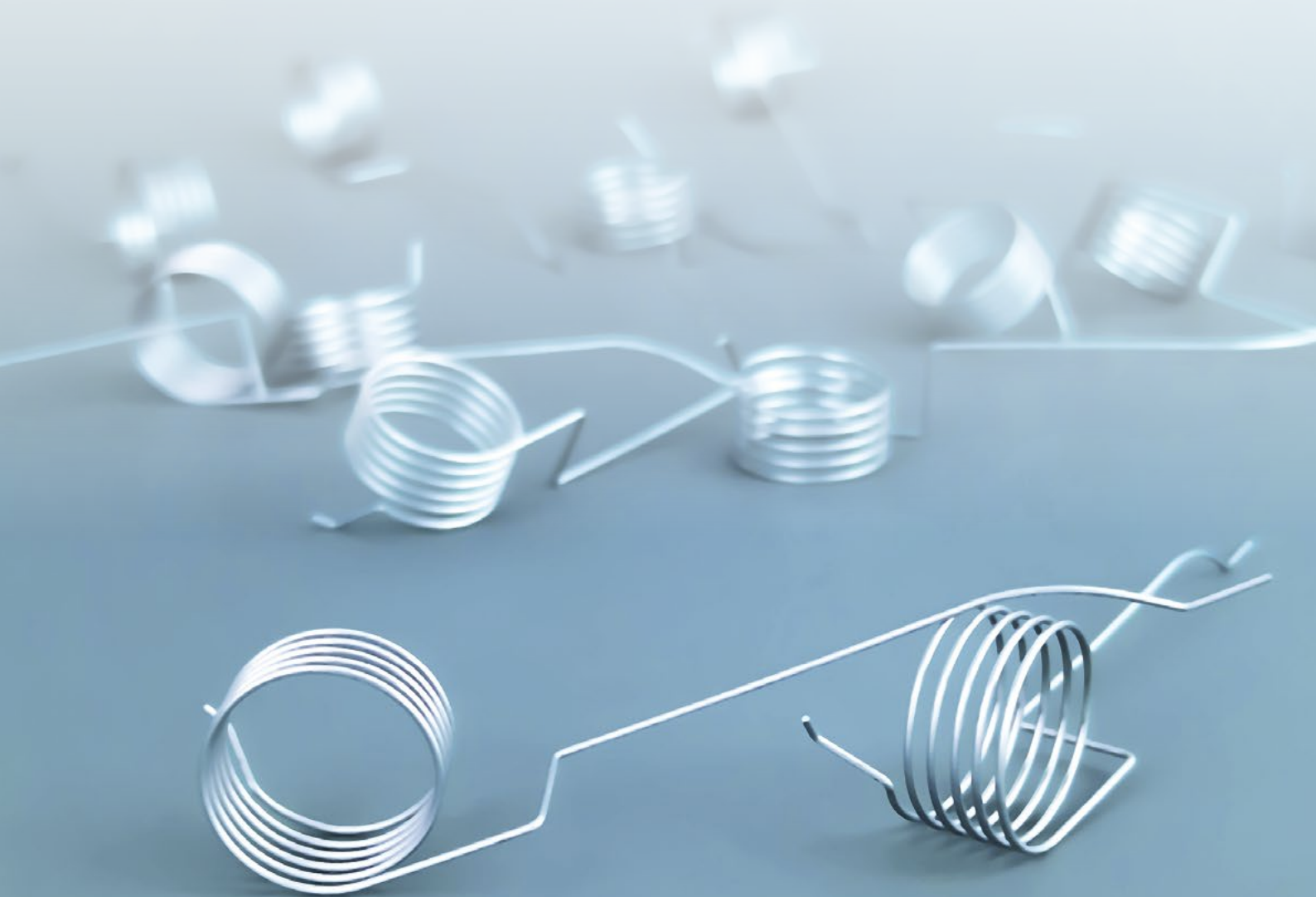
DUAL 专利技术

无级调节，精准微调

Dual 黑胶唱机配备无级旋钮调节设计，无需依赖固定档位。清晰易读的刻度指示，使抗侧滑力的调节快速直观，便于用户迅速完成微调。

精准的抗侧滑力补偿

独特结构的弹簧机制，确保整个播放过程中实现稳定而精确的防滑补偿。该系统让声音表现达到最佳状态，提供细致入微的调校体验，助您尽享高保真音质。



经典 DUAL 唱臂

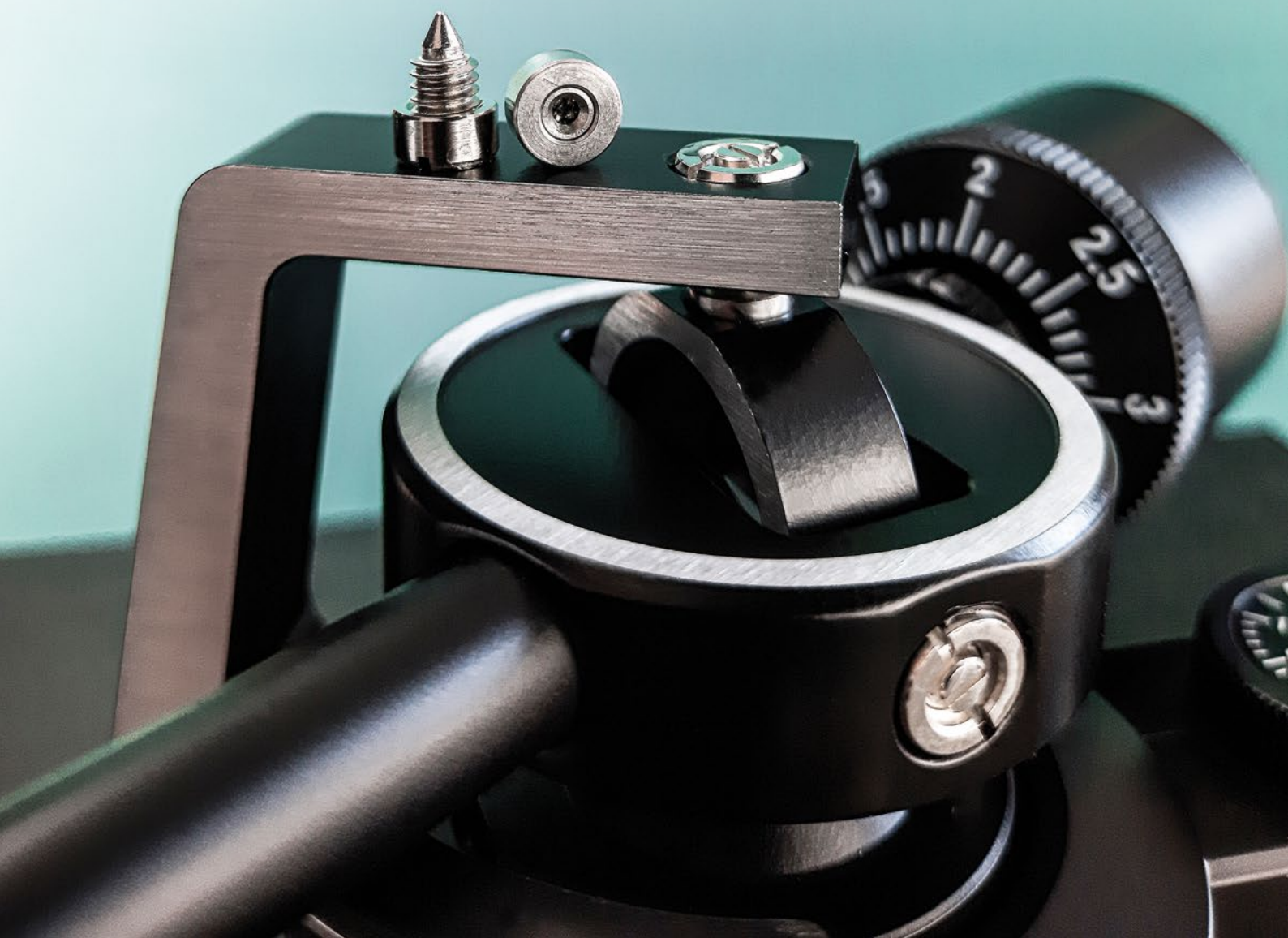
DUAL 专利技术

高精度双万向轴承结构

经典的 Dual 唱臂采用双万向（Gimbal）轴承系统设计。轴承点围绕唱臂管精准布置，能有效将倾斜力降至最低，从而实现极高的机械稳定性。

满足苛刻标准的精密轴承系统

该系统基于高精度的滚珠轴承，结合经过精密加工的旋转轴尖端，确保唱臂在播放过程中几乎无阻力滑动，最大限度减少摩擦。借助这一创新技术，带来出色的声音解析力与稳定性，重新定义唱臂表现力的高度。



全自动

DUAL 专利技术

极致便捷的操作感

只需轻触按键，即可轻松启动或停止播放，操作直观，毫不费力。

性能无妥协

播放过程中，自动机构与唱臂和转盘完全耦合，确保机械结构不干扰音质表现，实现纯粹而稳定的聆听体验。



机座: 实心 MDF

- 底盘配备橡胶减震装置，有效隔离震动干扰
- 内置蓝牙模块，支持音频信号传输与远程控制功能
- 可选饰面：胡桃木贴面



转盘：压铸铝盘体

- 高精度铝合金压铸工艺，转速稳定
- 配套厚重橡胶垫，有效吸收共振，减少噪音干扰
- 高强度钢轴搭配黄铜，保证长久耐用与低噪表现



唱臂： 双万向设计

- 支持全自动与手动操作模式，兼顾便利与控制感
- 实心铝合金万向支架，坚固耐用
- 配备高精度滚珠轴承，确保唱臂顺畅运行



驱动: 直流电机+皮带驱动 / 可调节转速

- 电机内置光学控制系统，精准维持播放转速
- 橡胶悬挂系统，隔离电机震动传导
- 精密切割皮带，有效降低抖晃率



蓝牙功能：简洁便捷，舒适体验

- 支持通过蓝牙将音频信号传输至音箱、耳机或一体化音响系统
- 提供最大化操作便利，可通过 App 远程控制播放功能
- 兼容 Android 与 iOS 平台，下载应用程序即可使用



VIDEO



DUAL 技术规格

DUAL CS 529

马达

驱动系统

转速设置

抖晃率

皮带驱动

33/45/78

$< \pm 0,08 \%$

唱臂

自动启停功能

轴承

有效长度

偏移角

悬垂量

类型

唱针压力范围

唱头重量范围

自带唱头型号

蓝牙远程遥控/全自动

4个滚珠轴承/双向设计

221,5 mm

25,6°

19 mm

静态平衡

0 g to 4 g

5 g to 9 g

高度风, 2M Red

唱盘

材料

唱片垫

轴承

直径

重量 (含唱片垫)

机座

材料

表面喷漆

支脚

连接

唱机输入连接

功放输入连接

数字输出

防尘盖关闭时尺寸

防尘盖打开时尺寸

重量

压铸铝

橡胶 2,5 mm

高强度钢轴搭配黄铜

305 mm

850 g

MDF

树脂黑/胡桃木贴面

Ø 62 mm / Elastomer

RCA 插座

支持

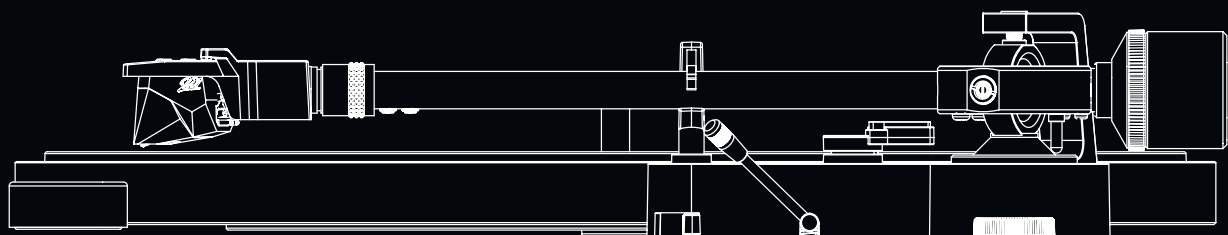
支持

Bluetooth 5.2 aptX™ HD Audio

435 x 367 x 145 mm

T: 415 mm / H: 400 mm

6,7 kg



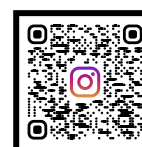
Dual

Dual

**5 YEAR
WARRANTY**



Like us



Follow me