



DUAL CS 618

MANUELLER HIFI-PLATTENSPIELER



TRADITIONELLER MANUELLER PLATTENSPIELER MIT DIREKTANTRIEB

Die Dual-Direktantriebskonzepte stehen seit Jahrzehnten für herausragende Langlebigkeit und Qualität. Der CS 618 überzeugt mit einem leisen Direktantrieb, der die Tellerdrehzahl präzise und geräuschlos hält.

Der vollkardanische Präzisionstonarm des Plattenspielers wird durch das Ortofon 2M Blue weiter optimiert, um herausragende Klangqualität zu bieten. Entdecken Sie eine noch präzisere und verbesserte Audiowiedergabe für ein erstklassiges Hörerlebnis.

Mit einer elektronischen Endabschaltung des Motors und automatischer Liftanhebung am Ende der Platte bietet der CS 618Q den höchsten Bedienungskomfort für einen manuellen Plattenspieler. Darüber hinaus gibt es die weiteren Komfortelemente der CS-Serie. Das stufenlose Antiskating lässt sich mühelos über einen Drehknopf mit einer übersichtlichen Skala einstellen. Die elektronische Anpassung der drei Geschwindigkeiten erfolgt bequem über einen Drehschalter, während der passende Tonabnehmer einfach mit dem Headshell gewechselt werden kann.

**HIGH-END-PLATTENSPIELER MIT AUTOMATISCHER
LIFT- UND STOPP-FUNKTION**

DIE NEUE DUAL CS-SERIE

ENTWICKELT IM HAUSEIGENEN
DESIGN-CENTER IN DEUTSCHLAND

PRÄZISION

vom Uhrwerk zum Plattenspieler

QUALITÄT

5 Jahre Garantie

TRADITION

Plattenspielerbau seit Generationen



< ALFRED LANGER
ÜBER DIE NEUE
DUAL CS-SERIE

HEADSHELL ZUM WECHSELN

DUAL TECHNOLOGIE

Schnell und einfach

Dank des Schraubmechanismus für das Headshell und einfachen Einstellmöglichkeiten für Auflagekraft und Antiskating ist der Wechsel in weniger als einer Minute vollzogen.

Immer korrekt justiert

Unsere Plattenspieler ermöglichen einen unkomplizierten Wechsel, ohne dass eine erneute Justage des Tonabnehmers erforderlich ist. Ihr Tonabnehmer wird einmalig korrekt montiert und justiert, so dass nachfolgende Wechsel mühelos vonstattengehen können. Entdecken Sie die Effizienz und Präzision unserer Plattenspieler, die höchsten Ansprüchen an Benutzerfreundlichkeit gerecht werden.



ANTISKATING MIT FEDER

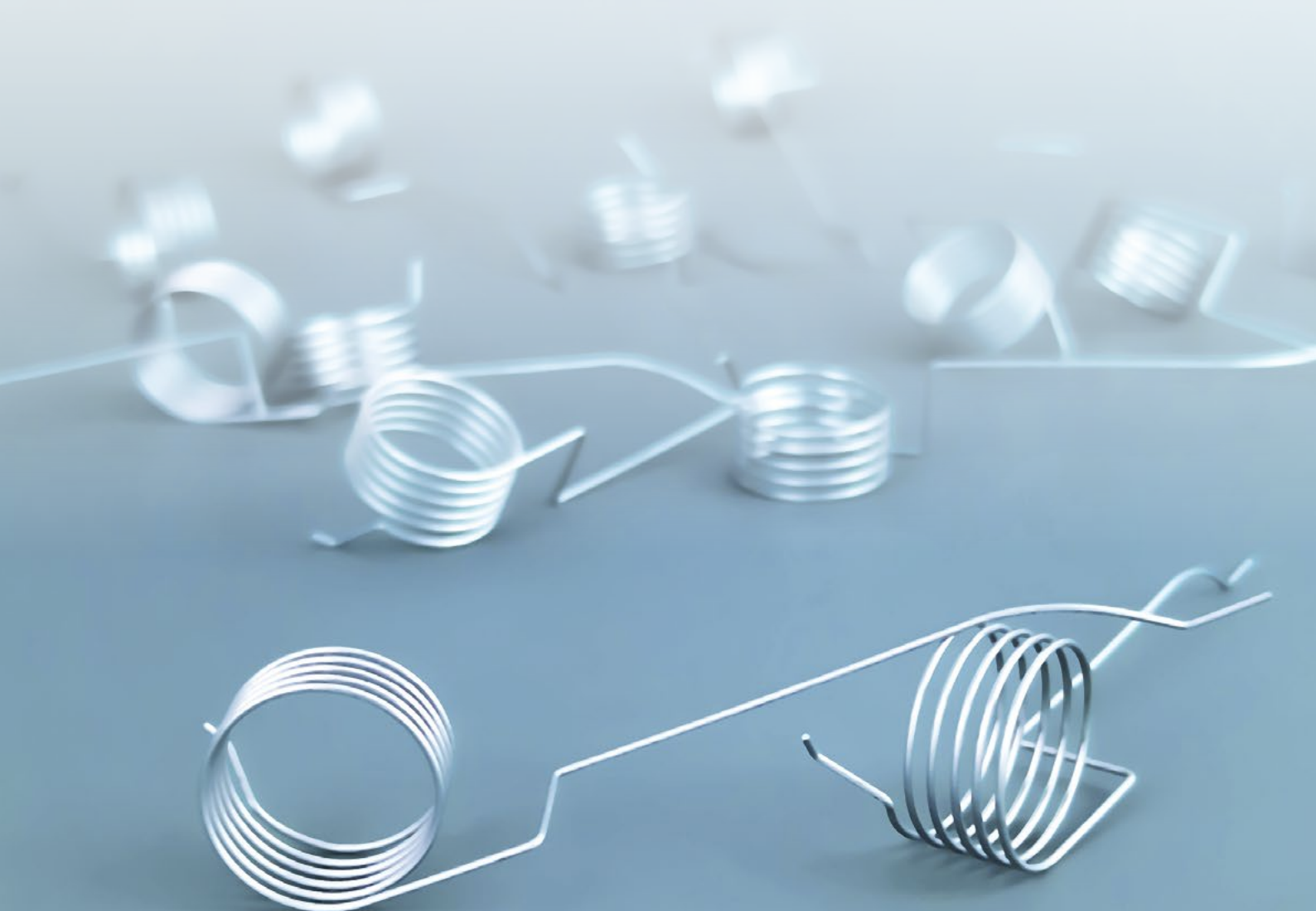
DUAL TECHNOLOGIE

Stufenlose Einstellung für feine Justierung

Dual-Plattenspieler bieten stufenlose Einstellung durch einen Drehknopf, ohne vorgegebene Abstufungen. Die gut ablesbare Skala dient als Richtlinie für eine schnelle und einfache Justierung des Antiskating.

Exakte Skating-Korrektur

Ein raffinierter Mechanismus mit speziell geformter Feder gewährleistet präzise Skating-Kompensation über den gesamten Abspielbereich. Erleben Sie mit diesem System eine exakte Anpassung für optimale Klangqualität.



DER KLASSISCHE DUAL-TONARM

DUAL TECHNOLOGIE

Hochpräzise Kardanische Tonarmlagerung

Die klassischen Dual Tonarme zeichnen sich durch eine kardanische Lagerung aus. Durch die Anordnung der Lagerpunkte um das Tonarmrohr werden Kippmomente auf ein absolutes Minimum reduziert werden.

Präzisions-Pivot-Kugellager für höchste Ansprüche

Die Lagerung basiert auf Präzisions-Pivot-Kugellagern in Kombination mit einer geschliffenen Lagerspitze. Diese Konstruktion gewährleistet eine nahezu spielfreie Funktionsweise und minimiert Reibwerte auf ein Minimum. Erleben Sie herausragende Klangpräzision und Stabilität durch unsere innovative Technologie.



ZARGE: MDF-KONSTRUKTION

- Oberflächen: Folie, Hochglanzlack, Walnuss-Furnier
- Integrierte, abschaltbare Endabschaltung
- Füße mit integrierten Resonanzabsorbern



PLATTENTELLER: ALU-DRUCKGUSS

- Schwere und präzise Alu-Druckguss-Konstruktion
- Solide Tellerlagerung über den Direktantrieb
- Schwere Gummimatte zur Resonanzdämpfung



TONARM: VOLLKARDANISCH

- Mit automatischer Liftanhebung
- Massive Lagerkonstruktion aus Aluminium
- Mit vier feinen Pivot-Kugellagern



MOTOR: DC – DIREKTANTRIEB

- Hochwertiger Direktantrieb mit quartzstabiler Drehzahlregelung für 33 / 45 / 78
- Vibrationsfreier Lauf durch die eisenlose Spulenkonstruktion
- Doppelt abgeschirmter Magnetläufer zur Vermeidung von magnetischen Störfeldern



DUAL TECHNISCHE DATEN

DUAL CS 618

ANTRIEB

Antrieb

Drehzahl in U/min:

Gleichlaufschwankung

Direktantrieb

33/45/78

< ±0,07 %
(DIN bewertet)

TONARM

Auto-Start/-Stop-Funktion

Lager

Effektive Tonarmlänge

Kröpfung

Überhang

Auflagekraft

Auflagegewicht

Tonabnehmer Masse

Tonabnehmer montiert

Auto-Stop,
Auto Tonarmlift

4 x Pivot-Kugellager,
Vollkardanisch

221,5 mm

25,6°

19 mm

Statisch, Gegengewicht

0 bis 4 g

5 g bis 9 g

Ortofon 2M Blue

PLATTENTELLER

Material

Auflage

Lager

Durchmesser

Gewicht (inkl. Matte)

GEHÄUSE

Gehäusematerial

Gehäuseoberfläche

Füße

Anschluss

Anschluss an Phonoeingang

Anschluss an Hochpegel-
eingang

Digital Ausgang

Maße Haube geschlossen

Maße Haube geöffnet

Gewicht

Aluminium-Druckguss

Gummi 2,5 mm

Stahl gehärtet in
Messingbuchse

305 mm

1450 g

MDF

Furnier Nachbildung: sw
Option: Hochglanz: sw
Option: Furnier: Nuss

Ø 62 mm / Elastomer

RCA-Buchse

✓

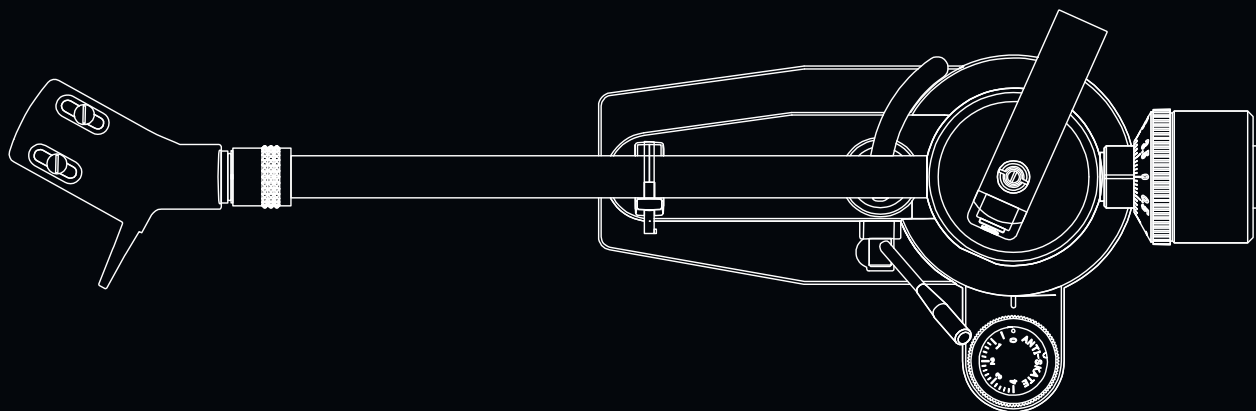
✓

X

435 x 367 x 145 mm

T: 415 mm / H: 400 mm

7,5 kg



Dual

Dual

**5 YEAR
WARRANTY**

