



DUAL CS 618

MANUELE HI-FI-PLATENSPELER



TRADITIONELE MANUELE PLATEN- SPELER MET DIRECTE DRIVE

Dual's direct drive concepten staan al tientallen jaren synoniem voor een lange levensduur en uitstekende kwaliteit. De CS 618 maakt indruk met een stille directe aandrijving die de snelheid van het draaiplateau nauwkeurig en stil houdt.

De toonarm met dubbele cardanische precisie is verder geoptimaliseerd door de Ortofon 2M Blue om een uitstekende geluidskwaliteit te leveren. Ontdek een nog nauwkeurigere en verbeterde geluidswaergave voor een eersteklas luisterervaring.

Met een elektronische motorstop en een automatische toonarmlift aan het einde van de plaat biedt de CS 618Q het hoogste bedieningscomfort voor een manuele platenspeler. Daarnaast zijn er de andere comfortelementen van de CS serie. De traploze antiskating kan eenvoudig worden aangepast met een draaiknop met een duidelijke schaalverdeling. De elektronische aanpassing van de drie snelheden wordt gemakkelijk uitgevoerd via een draaischakelaar, terwijl de juiste pick-up eenvoudig kan worden gewijzigd met behulp van de headshell.

**Hoogwaardige draaitafel met automatische
toonarmlift en stopfunctie**

DE NIEUWE DUAL CS-SERIE

ONTWIKKELD IN ONS EIGEN
DESIGN CENTRE IN DUITSLAND

PRECISIE

Van uurwerk tot draaischijf

KWALITEIT

5 jaar garantie

TRADITIE

Bouwen van platenspelers sinds 1935



< ALFRED LANGER
OVER DE NIEUWE
DUAL CS-SERIE

VERWISSELBARE HEADSHELL

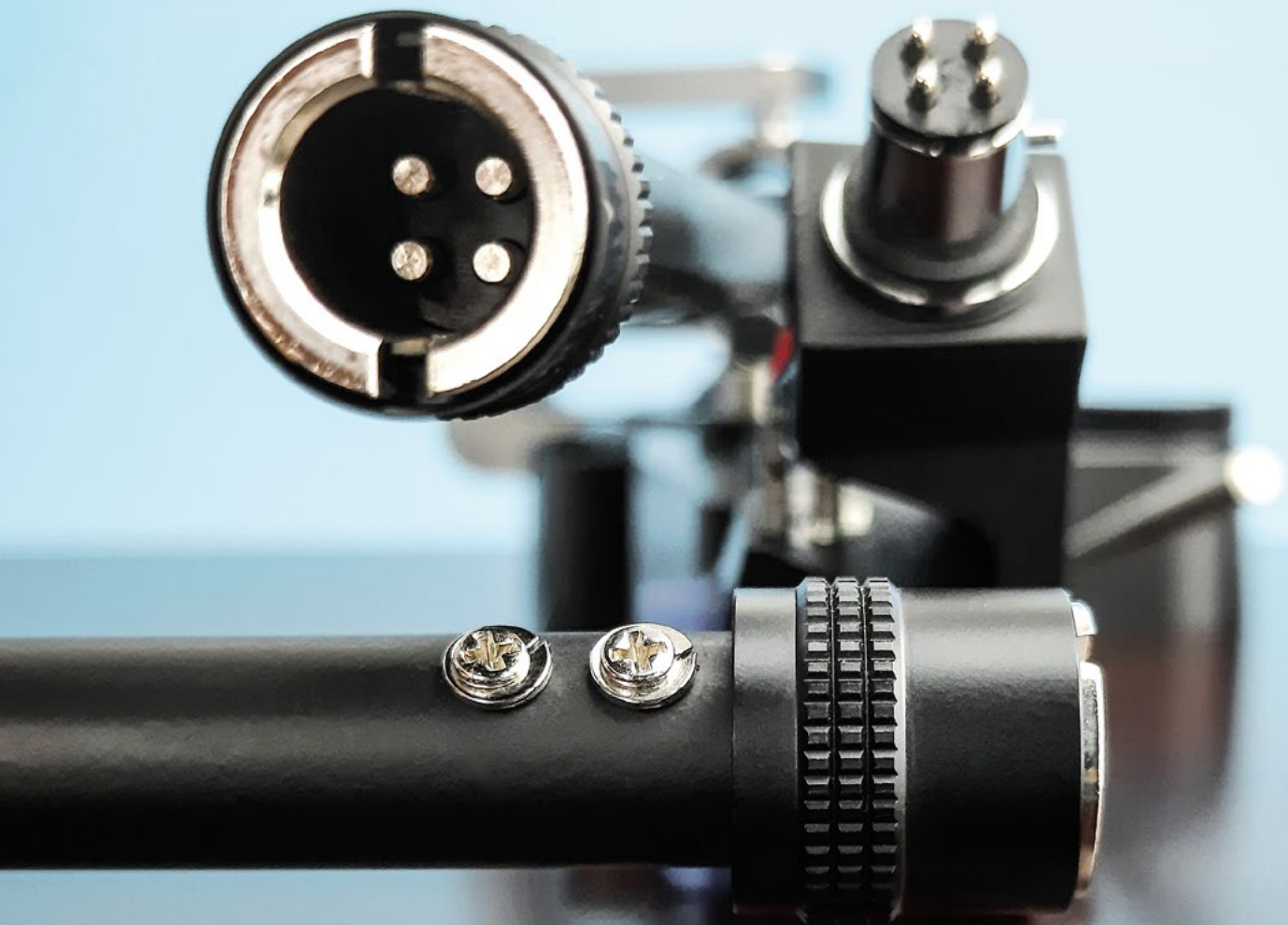
DUAL TECHNOLOGIE

Snel en gemakkelijk

Dankzij het schroefmechanisme voor de headshell en eenvoudige instelmogelijkheden, voor volkracht en antiskating, duurt het verwisselen van de headshell minder dan een minuut.

Altijd correct afgesteld

Met onze draaitafels kun je eenvoudig cartridges vervangen zonder dat je ze opnieuw hoeft af te stellen. Uw cartridge wordt eenmalig correct gemonteerd en afgesteld, zodat latere wijzigingen moeiteloos kunnen worden uitgevoerd. Ontdek de efficiëntie en precisie van onze draaitafels, die voldoen aan de hoogste normen van gebruiksvriendelijkheid.



VEERGELADEN ANTISKATING

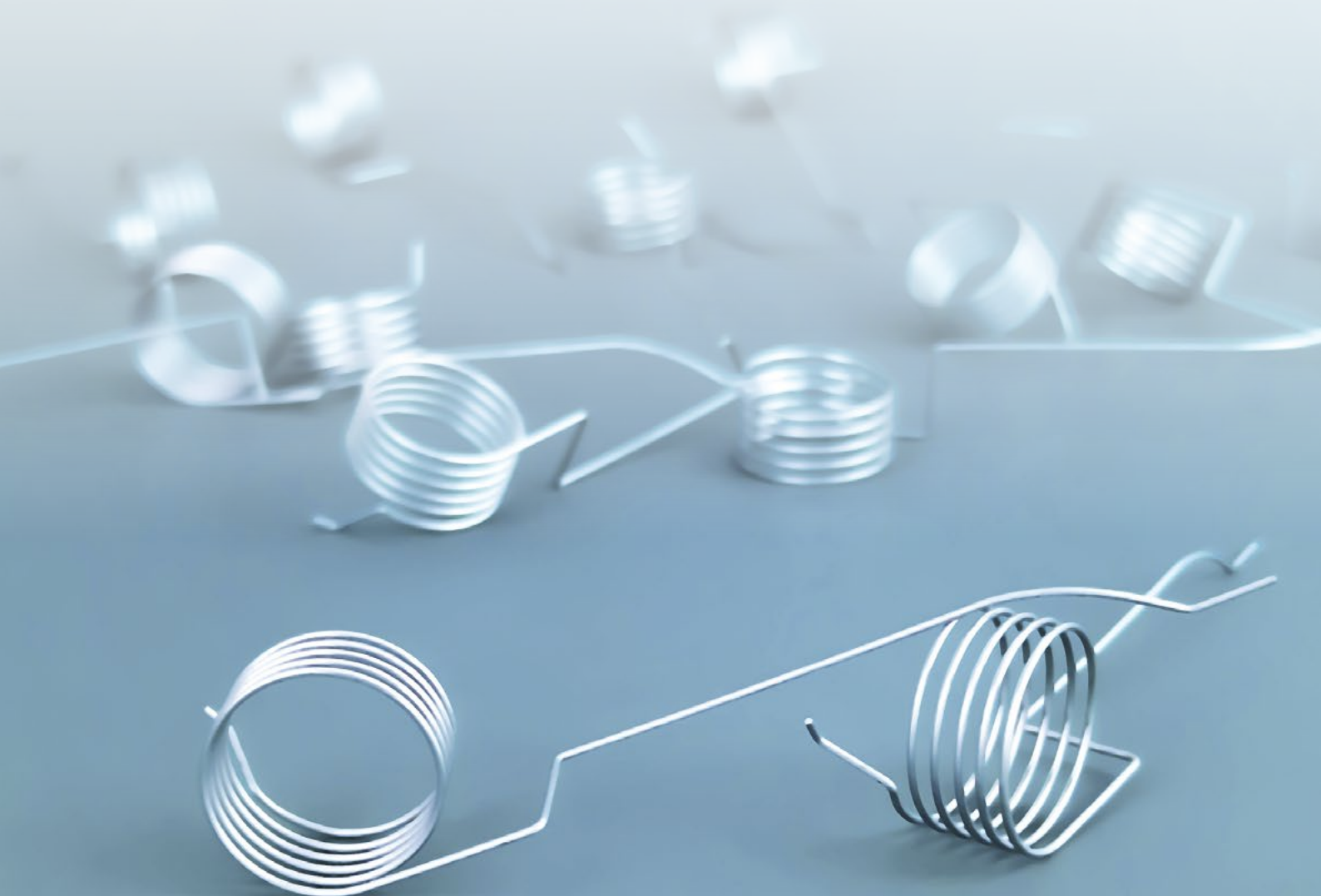
DUAL TECHNOLOGIE

Traploze afstelling voor precieze afstelling

Dual platenspelers bieden traploze afstelling met een draaiknop, zonder vooraf bepaalde stappen. De eenvoudig af te lezen schaal dient als richtlijn voor het snel en eenvoudig afstellen van de antiskating.

Nauwkeurige skating correctie

Een ingenieus mechanisme met een speciaal gevormde veer zorgt voor een nauwkeurige correctie over het hele afspeelbereik. Ervaar met dit systeem een nauwkeurige afstelling voor een optimale geluidskwaliteit.



DE KLASSIEKE DUAL TOONARM

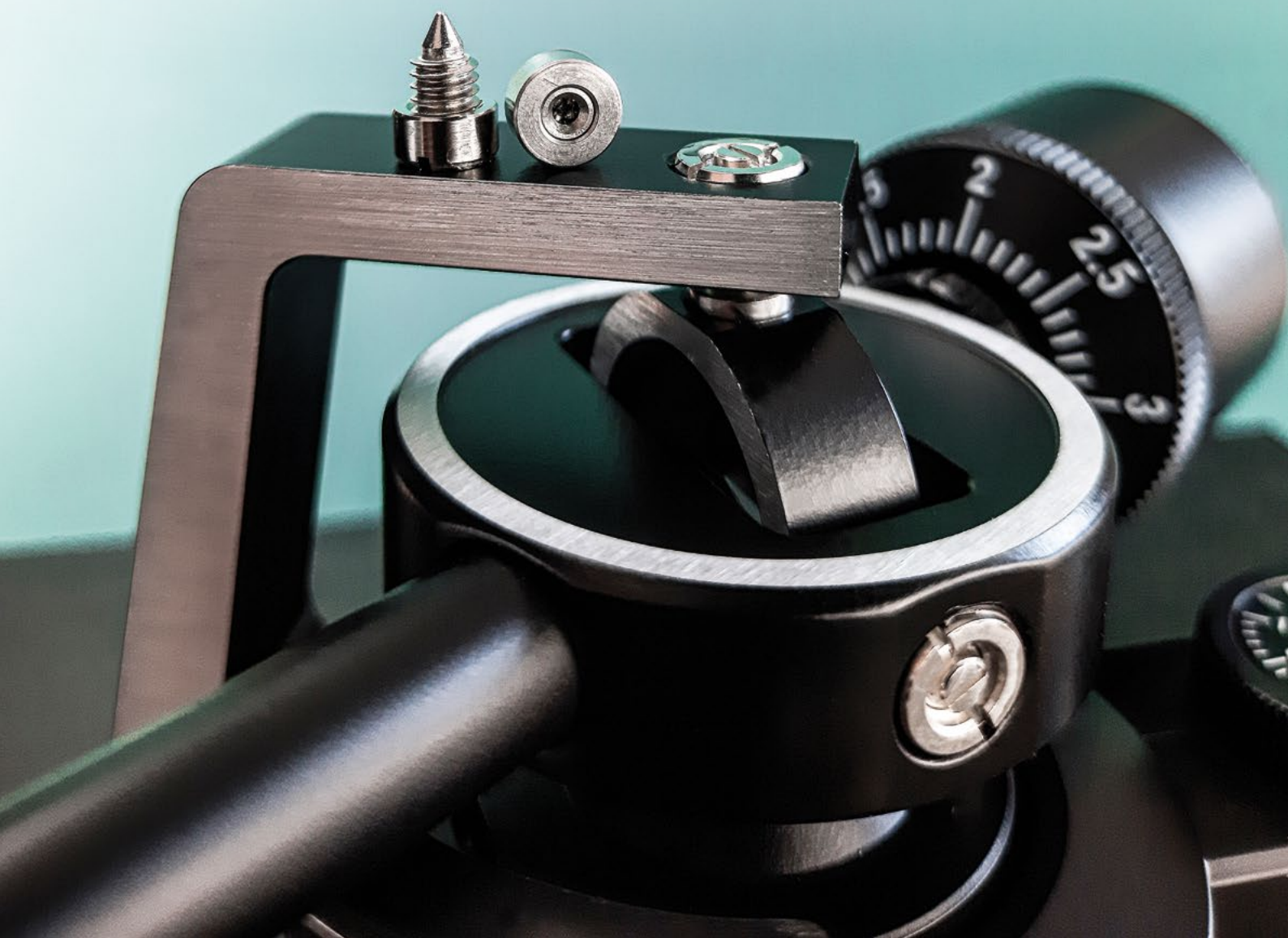
DUAL TECHNOLOGIE

Zeer nauwkeurige dubbele cardanische toonarmlagers

De klassieke Dual toonarmen worden gekenmerkt door dubbele cardanische lagers. De plaatsing van de lagerpunten rond de toonarmbuis reduceert kantelmomenten tot een absoluut minimum.

Roterende precisie pivot-kogellagers

De lagering is gebaseerd op roterende precisie pivot-kogellagers gecombineerd met een nauwkeurig bewerkt punt in de rotatieas. Dit ontwerp zorgt voor een vrijwel bewegingsvrije werking en minimaliseert wrijving. Ervaar een uitstekende geluidsprecisie en stabiliteit dankzij onze innovatieve technologie.



BEHUIZING: MASSIEF MDF

- Verkrijgbaar in zwart vinyl, hoogglans zwart en walnoot fineer
- Schakelbare auto-stop functie
- Elastomeer trillingsdemper in de voeten



DRAAIPLATEAU: GEGOTEN ALUMINIUM

- Zware en precieze schotel van massief aluminium
- Gehard stalen spindel geïntegreerd in de motor
- Zware rubberen mat voor resonantiedemping



TOONARM: DUBBEL CARDANISCH

- Solide cardanische constructie van aluminium
- Vier vrijwingsbeperkende pivot-kogellagers
- Schakelbare toonarmlift-functie



AANDRIJVING: DIRECT AANGEDREVEN

- Quartz-gestabiliseerd voor 33 / 45 / 78
- Geen trillingen door kernloze spoelen
- Dubbel afgeschermd om magnetische velden te elimineren



DUAL TECHNISCHE SPECIFICATIES

DUAL CS 618

MOTOR

Aandrijving

Draaisnelheid

Wow & Flutter

Direct aandrijving

33 / 45 / 78

< ±0,07 % (DIN WTD)

TOONARM

Auto-Start/-Stopfunctie

Lager

Effectieve lengte

Offset hoek

Overhang

Type

Naaldrukrange

Gewichtsrage element

Element

Auto-Stop /
Auto Tonarmlift

4 x kogellagers,
Dubbel cardanisch

221,5 mm

25,6°

19 mm

Statisch, contragewicht

0 t/m 4 g

5 g t/m 9 g

Ortofon 2M Blue

DRAAIPLATEAU

Materiaal

Mat

Lager

Diameter

Gewicht (incl. Mat)

Gegoten aluminium

Rubber 2,5 mm

Gehard stalen spindel
Messing bus

305 mm

1450 g

BEHUIZING

Materiaal behuizing

Behuizingsoppervlak

Voet

Connectie

Phono-aansluiting

Line-out aansluiting

Digitale uitgang

Afmetingen, stofkap gesloten

Afmetingen, stofkap open

Gewicht

Massief MDF

Vinyl fineer / Zwart
Optie: Hoogglans / Zwart
Optie: Fineer / Walnoot

Ø 62 mm / Elastomeer

RCA-uitgang

✓

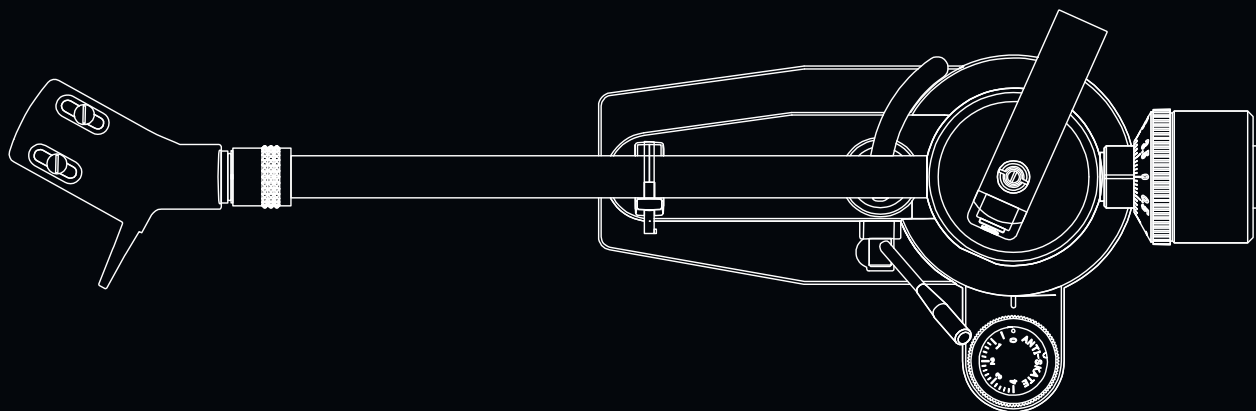
✓

X

435 x 367 x 145 mm

D: 415 mm / H: 400 mm

7,5 kg



Dual

Dual

**5 YEAR
WARRANTY**

