

DUAL CS 618

MANUALNY GRAMOFON HI-FI



TRADYCYJNY GRAMOFON MANUALNY Z NAPIĘDEM BEZPOŚREDNIM

Koncepcja napędu bezpośredniego DUAL od dziesięcioleci jest synonimem wyjątkowej trwałości i jakości. CS 618 imponuje napędem bezpośrednim, który utrzymuje precyzyjną prędkości cichą pracę talerza.

Precyzyjne ramię gramofonu z podwójnym kardanem jest dodatkowo zoptymalizowane przez wkładkę Ortofon 2M Blue, aby zapewnić wyjątkową jakość dźwięku. Odkryj jeszcze bardziej precyzyjną i ulepszoną reprodukcję dźwięku, aby uzyskać pierwszorzędne wrażenia Tutaj poprawka.

Dzięki elektronicznemu zatrzymaniu silnika i automatycznemu podnoszeniu ramienia na końcu płyty, CS 618Q oferuje najwyższy poziom komfortu obsługi gramofonów manualnych. Do tego dochodzą inne funkcje zapewniające przyjemne użytkowanie serii CS. Bezstopniowy antyskating można łatwo regulować za pomocą pokrętki z czytelną skalą. Elektroniczna regulacja trzech prędkości obrotowych jest wygodnie przeprowadzana za pomocą przełącznika, podczas gdy odpowiednią wkładkę można łatwo zmienić za pomocą headshella.

**Wysokiej klasy gramofon z funkcją automatycznego
podnoszenia i zatrzymywania**

NOWA SERIA CS

OPRACOWANY W NASZYM WŁASNYM
CENTRUM PROJEKTOWYM W NIEMCZECH

PRECYZJA

Od mechanizmu zegarowego do gramofonu

JAKOŚĆ

5 lat gwarancji

TRADYCJA

Budowanie gramofonów od pokoleń



< ALFRED LANGER
O NOWYM PODWÓJNA
SERIA CS

WYMIENNY HEADSHELL

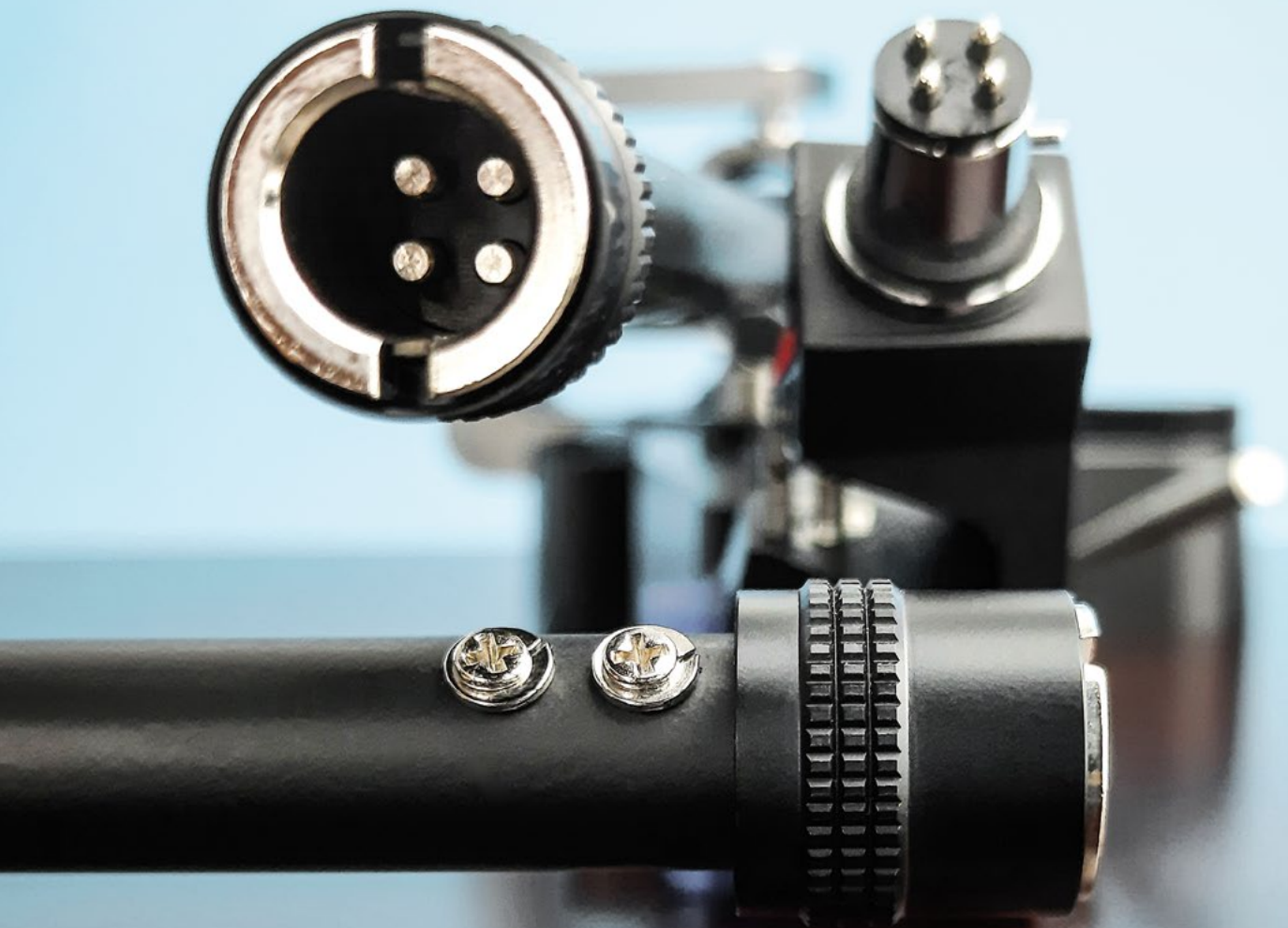
SŁYNNA TECHNOLOGIA DUAL

Szybko i łatwo

Dzięki mechanizmowi śrubowemu headsella i prostym opcjom regulacji siły nacisku i antyskatingu, jego wymiana zajmuje mniej niż minutę.

Zawsze prawidłowo wyregulowane

Nasze gramofony ułatwiają wymianę wkładek bez konieczności ich ponownej regulacji. Wkładka jest zamontowana i wyregulowana prawidłowo raz, dzięki czemu kolejne zmiany można przeprowadzać bez wysiłku. Odkryj wydajność i precyzję naszych gramofonów, które spełniają najwyższe standardy łatwości obsługi.



ANTISKATING SPRĘŻYNOWY

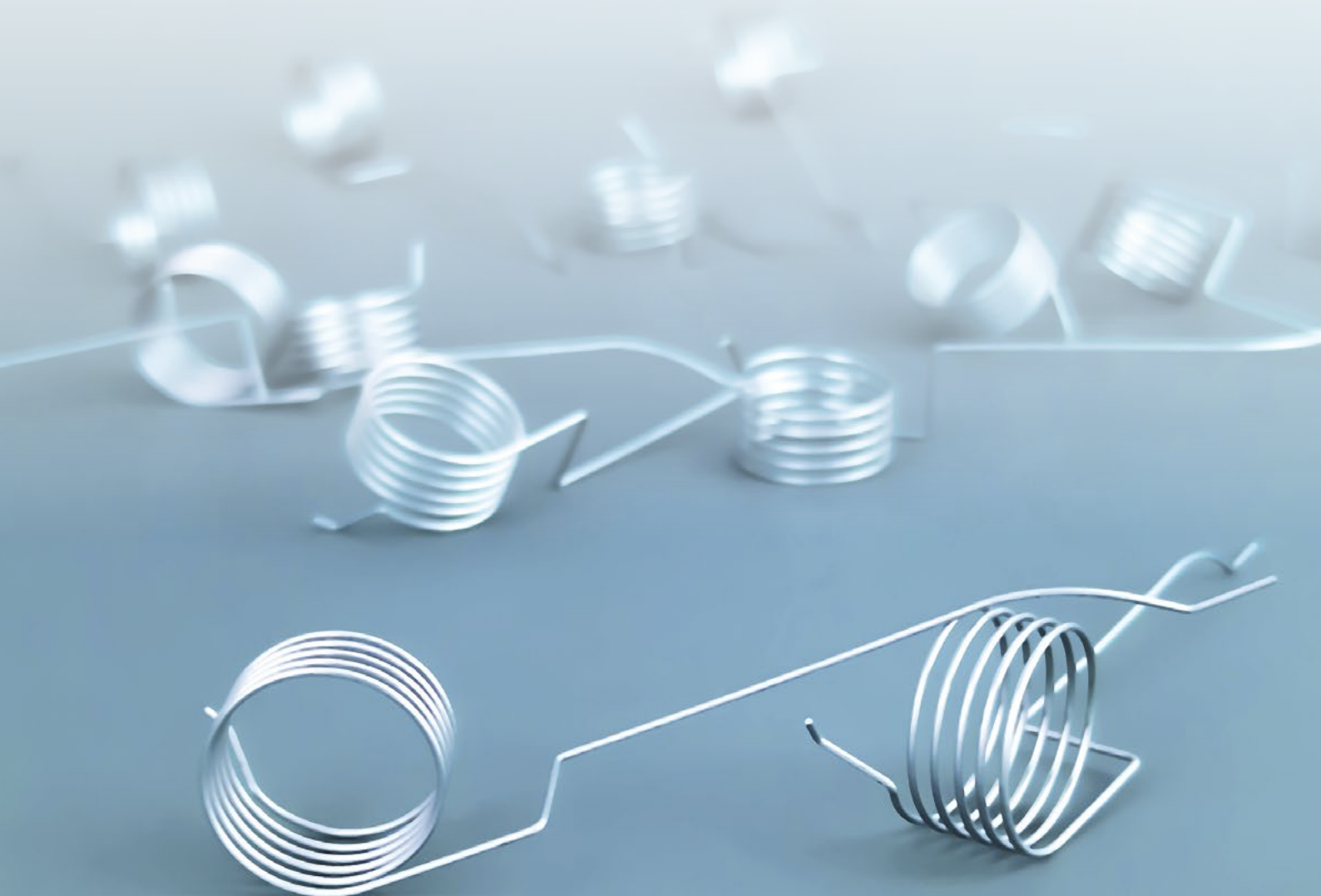
SŁYNNNA TECHNOLOGIA DUAL

Bezstopniowa regulacja umożliwiająca precyzyjne dostrojenie

Gramofony DUAL oferują bezstopniową regulację za pomocą pokrętła, bez z góry określonych przyrostów. Łatwa do odczytania skala służy jako wskazówka do szybkiej i łatwej regulacji antyskatingu.

Precyzyjna korekcja antyskatingu

Pomysłowy mechanizm ze specjalnie ukształtowaną sprężyną zapewnia precyzyjną kompensację skatingu w całym zakresie odtwarzania. System ten umożliwia precyzyjną regulację w celu uzyskania optymalnej jakości dźwięku.



KLASYCZNE RAMIĘ GRAMOFONOWE

SŁYNNA TECHNOLOGIA DUAL

Precyzyjne podwójne kardanowe łożysko ramienia gramofonowego

Klasyczne ramiona Dual charakteryzują się podwójnym łożyskiem kardanowym. Rozmieszczenie punktów łożyska wokół rurki ramienia redukuje przechylenia do absolutnego minimum.

Precyzyjne łożyska kulkowe spełniające najwyższe wymagania

Łożysko opiera się na precyzyjnych obrotowych łożyskach kulkowych w połączeniu z precyzyjnie obrobioną końcówką wału obrotowego. Taka konstrukcja zapewnia praktycznie bezluzową pracę i minimalizuje tarcie. Doświadcz wyjątkowej precyzji dźwięku i stabilności dzięki naszej innowacyjnej technologii.



PLINTA: PŁYTA MDF

- Opcje: Czarny winyl, czarny wysoki połysk, fornir orzechowy
- Przełączana funkcja automatycznego zatrzymania
- Elastomerowy pochłaniacz drgań wewnątrz nóżek



TALERZ: ALUMINIOWY ODLEW CIŚNIENIOWY

- Ciężki i precyzyjny talerz odlewany z aluminium
- Trzpień z hartowanej stali zintegrowany z silnikiem
- Ciężka gumowa mata tłumiąca rezonanse



RAMIĘ: PODWÓJNY KARDAN

- Przełączana funkcja automatycznego podnoszenia ramienia
- Solidna aluminiowa konstrukcja kardana
- Cztery precyzyjne łożyska kulkowe



NAPĘD: NAPĘD BEZPOŚREDNI

- Stabilizowany kwarcowo dla 33 / 45 / 78
- Brak wibracji dzięki bezrdzeniowym cewkom
- Podwójne ekranowanie eliminujące pola magnetyczne



DUAL SPECYFIKACJA TECHNICZNA

DUAL CS 618

SILNIK

Napęd

Regulacja prędkości obrotowej

Drganie i kołysanie dźwięku

Direct-drive

33 / 45 / 78

< ±0,07 % (DIN)

RAMIĘ

Funkcja Auto-Start/Stop

Łożyskowanie

Efektywna długość ramienia

Kąt odchylenia

Przewieszenie

Typ

Zakres nacisku igły

Zakres wagi wkładki

Fabrycznie skalibrowana wkładka

Auto-Stop / automatyczne podniesienie ramienia

4 łożyska kulkowe / gimbal

221,5 mm

25,6°

19 mm

wyważone statycznie

0 – 4 g

5 g – 9 g

Ortofon 2M Blue

TALERZ

Materiał

Mata

Łożyskowanie

Średnica

Waga (z matą)

PLINTA

Materiał

Wykończenie

Stopy

Połączenie

Wyjście gramofonowe

Wyjście liniowe

Wyjście cyfrowe

Wymiary z pokrywą zamkniętą

Wymiary z pokrywą otwartą

Waga

Odlew aluminiowy

guma 2,5 mm

Wrzeczono ze stali hartowanej, mosiężna tuleja

305 mm

1450 g

MDF

Okleina winylowa / czarna (wersja orzechowa w opcji)

Ø 62 mm / Elastomer

RCA

✓

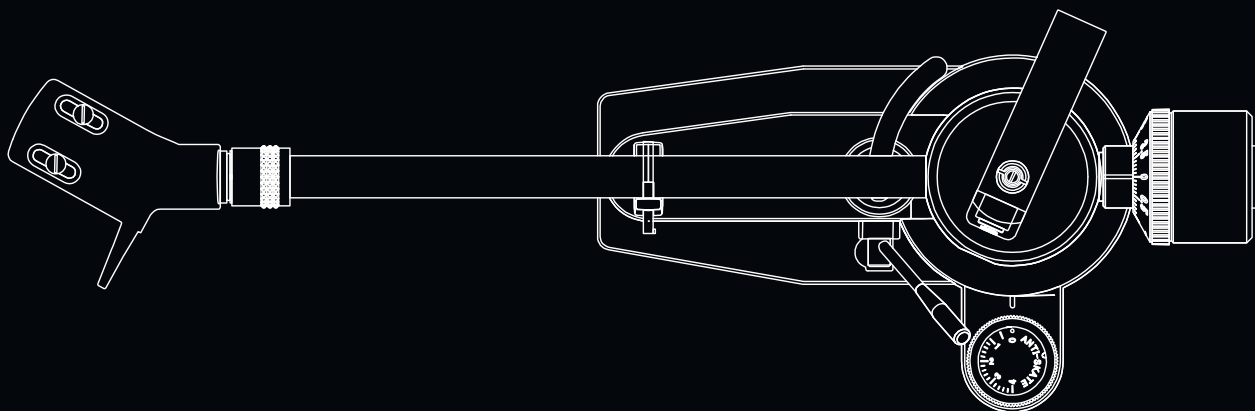
✓

X

435 x 367 x 145 mm

T: 415 mm / H: 400 mm

7,5 kg



Dual

Dual

**5 YEAR
WARRANTY**

