

# DUAL CS 618

手动高保真黑胶唱机



# 经典直驱手动黑胶唱机

Duodl 的直驱技术数十年来一直是耐用性与高品质的代名词。CS 618 采用静音直驱系统，确保转盘转速精准稳定，且运行极其安静。

配备精密的双万向枢轴唱臂与高度风 2M Blue 唱头，为音质进一步优化，呈现更精准、更细腻的声音表现，打造一流的聆听体验。

作为一款手动唱机，CS 618 在播放完毕后可自动抬臂并停止电机运转，显著提升使用便捷性。此外，它还延续了 CS 系列的一贯人性化设计：

防滑补偿通过带刻度旋钮无级调节，操作直观

三种转速（33/45/78）通过旋钮电子切换

可更换式唱头盖，轻松适配不同唱头

**高端配置，搭载自动抬臂与停止功能**

# 全新 DUAL CS 系列

德国自有  
设计中心研发

精密

从钟表工艺到黑胶唱机的精准传承

品质

5 年官方质保

传统

专注黑胶唱机制造，传承数代匠心



< ALFRED LANGER  
关于全新 DUAL  
CS 系列

# 可更换唱头

DUAL 专利技术

---

## 快速便捷

得益于唱头的螺旋固定结构，以及对针压和防滑力的简易调节机制，更换唱头的整个过程不到一分钟。

## 始终精准调整

我们的唱机设计让更换唱头变得轻松，同时无需重新校准。您的唱头只需初次安装时精准调校，此后每次更换都可快速无误。探索我们唱机在操作效率与精准性上的卓越表现，真正做到高标准的人性化体验。



# 弹簧加载式抗侧滑装置

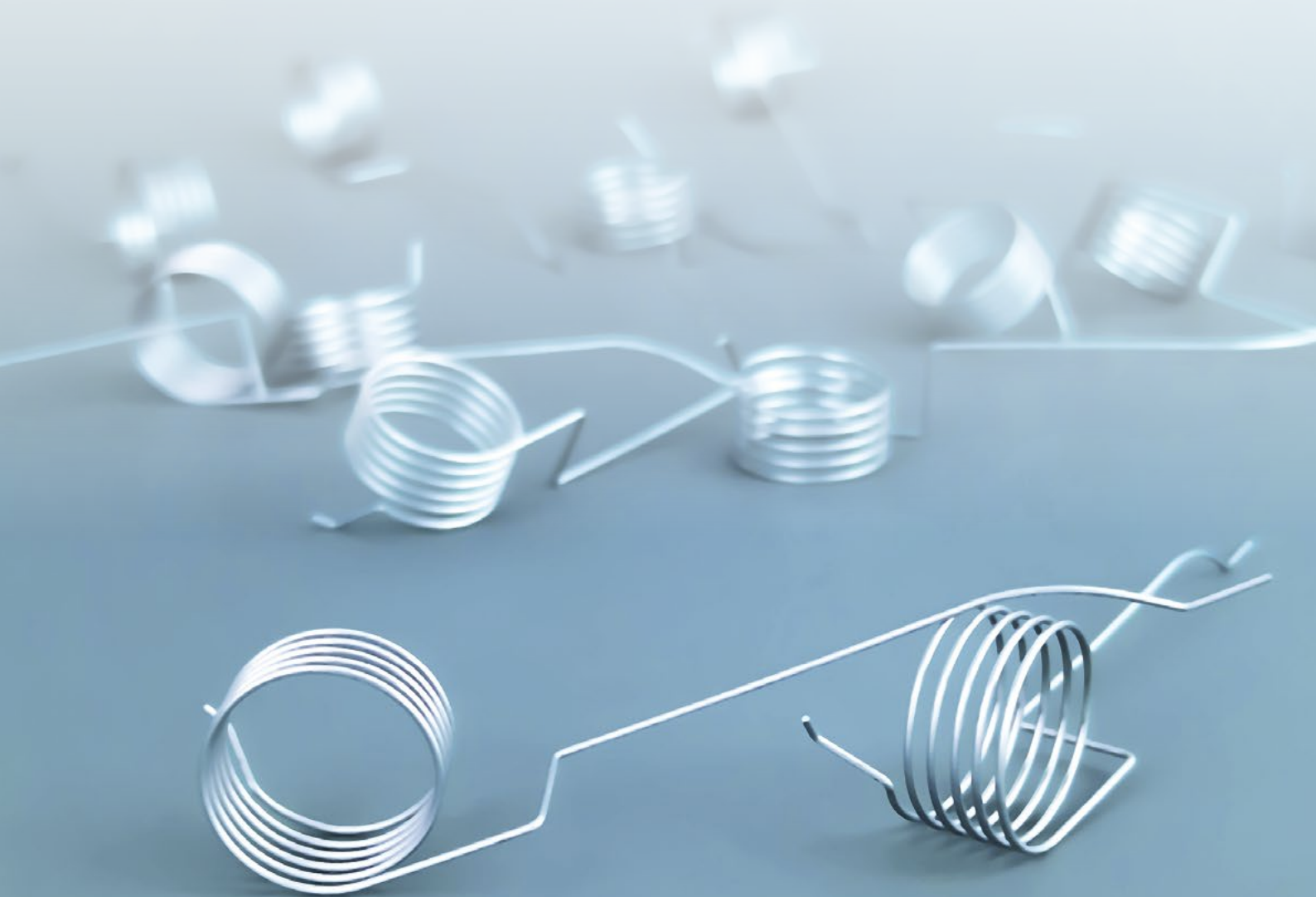
DUAL 专利技术

## 无级调节，精准微调

Dual黑胶唱机配备无级旋钮调节设计，无需依赖固定档位。清晰易读的刻度指示，使抗侧滑力的调节快速直观，便于用户迅速完成微调。

## 精准的抗侧滑力补偿

独特结构的弹簧机制，确保整个播放过程中实现稳定而精确的防滑补偿。该系统让声音表现达到最佳状态，提供细致入微的调校体验，助您尽享高保真音质。



# 经典 DUAL 唱臂

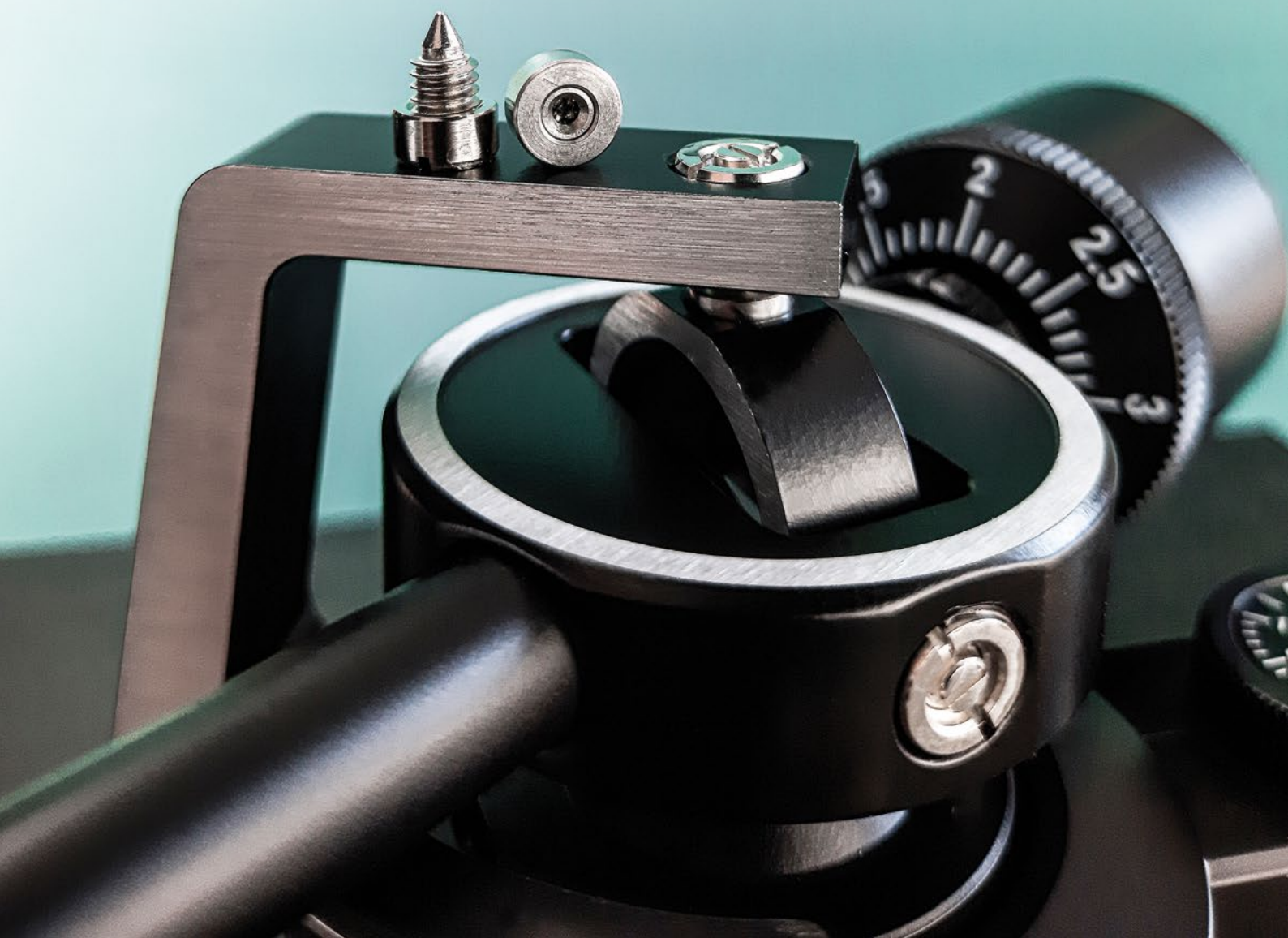
DUAL 专利技术

## 高精度双万向轴承结构

经典的 Dual 唱臂采用双万向（Gimbal）轴承系统设计。轴承点围绕唱臂管精准布置，能有效将倾斜力降至最低，从而实现极高的机械稳定性。

## 满足苛刻标准的精密轴承系统

该系统基于高精度的滚珠轴承，结合经过精密加工的旋转轴尖端，确保唱臂在播放过程中几乎无阻力滑动，最大限度减少摩擦。借助这一创新技术，带来出色的声音解析力与稳定性，重新定义唱臂表现力的高度。



# 机座: 实心 MDF

---

- 可选饰面：树脂黑、光泽黑、胡桃木贴面
- 兼顾您的使用习惯，自动停止功能可自由开关
- 脚垫内置弹性减振材料，有效隔离震动



# 转盘：压铸铝盘体

---

- 重量级压铸铝盘体，精度高、惯性稳定
- 高强度钢轴直接整合于电机系统中
- 配套厚重橡胶垫，有效抑制共振



# 唱臂：双万向设计

---

- 支持可切换自动抬臂功能
- 实心铝合金万向结构，坚固耐用
- 配备四个高精度滚珠轴承，确保顺畅运行



# 驱动系统：直驱系统

---

- 石英传感锁定，支持33/45/78转速稳定播放
- 无铁芯感应结构，彻底消除机械振动
- 双层屏蔽，杜绝电磁干扰传导至音频系统



# DUAL 技术规格

DUAL CS 618

## 马达

驱动系统

转速设置

抖晃率

电机直驱

33/45/78

< ±0,07 %

## 唱臂

自动启停功能

轴承

有效长度

偏移角

悬垂量

类型

唱针压力范围

唱头重量范围

自带唱头型号

支持自动停止并抬升唱臂

4个滚珠轴承/双向设计

221,5 mm

25,6°

19 mm

静态平衡

0 g to 4 g

5 g to 9 g

高度风 2M Blue

## 唱盘

材料

唱片垫

轴承

直径

重量 (含唱片垫)

## 机座

材料

表面喷漆

支脚

连接

唱机输入连接

功放输入连接

数字输出

防尘盖关闭时尺寸

防尘盖打开时尺寸

重量

压铸铝

橡胶 2,5 mm

高强度钢轴搭配黄铜

305 mm

1450 g

MDF

树脂黑/光泽黑/胡桃木贴面

Ø 62 mm / Elastomer

RCA 插座

支持

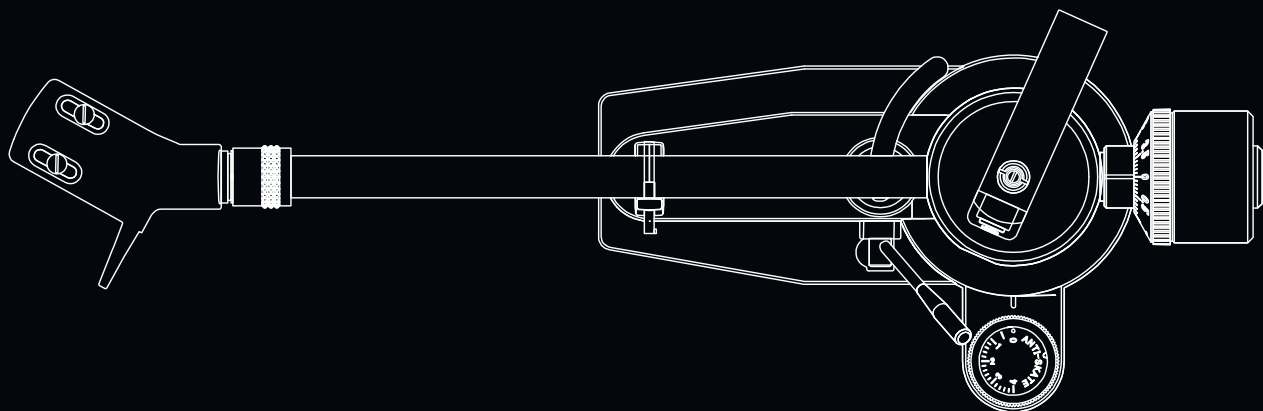
支持

不支持

435 x 367 x 145 mm

T: 415 mm / H: 400 mm

7,5 kg



# Dual

Dual

**5 YEAR  
WARRANTY**



Like us



Follow me