

DUAL CS 329

GIRADISCHI COMPLETAMENTE AUTOMATICO PLUG & PLAY



GIRADISCHI COMPLETAMENTE AUTOMATICO PLUG & PLAY

Il Dual CS 329: semplicità e raffinatezza per un'introduzione perfetta alla riproduzione musicale analogica. Con il sistema Plug & Play si riceve un pacchetto completo preassemblato: basta collegarlo e iniziare subito!

Il CS 329 completamente automatico offre il massimo della comodità: il braccio si muove, si abbassa e si solleva automaticamente. Basta posizionare il disco e premere il pulsante di avvio. Goditi la musica in modo semplice e immediato.

**Introduzione ottimale: la raccomandazione
per i principianti del vinile**

LA SERIE DUAL CS

SVILUPPATA NEL NOSTRO
CENTRO DI PROGETTAZIONE IN GERMANIA

PRECISIONE

Dalla meccanica di precisione all'arte del giradischi

QUALITÀ

Garanzia di 5 anni

TRADIZIONE

Costruiamo giradischi da generazioni



< ALFRED LANGER
SULLA SERIE
DUAL CS

ANTI-SKATING A MOLLA

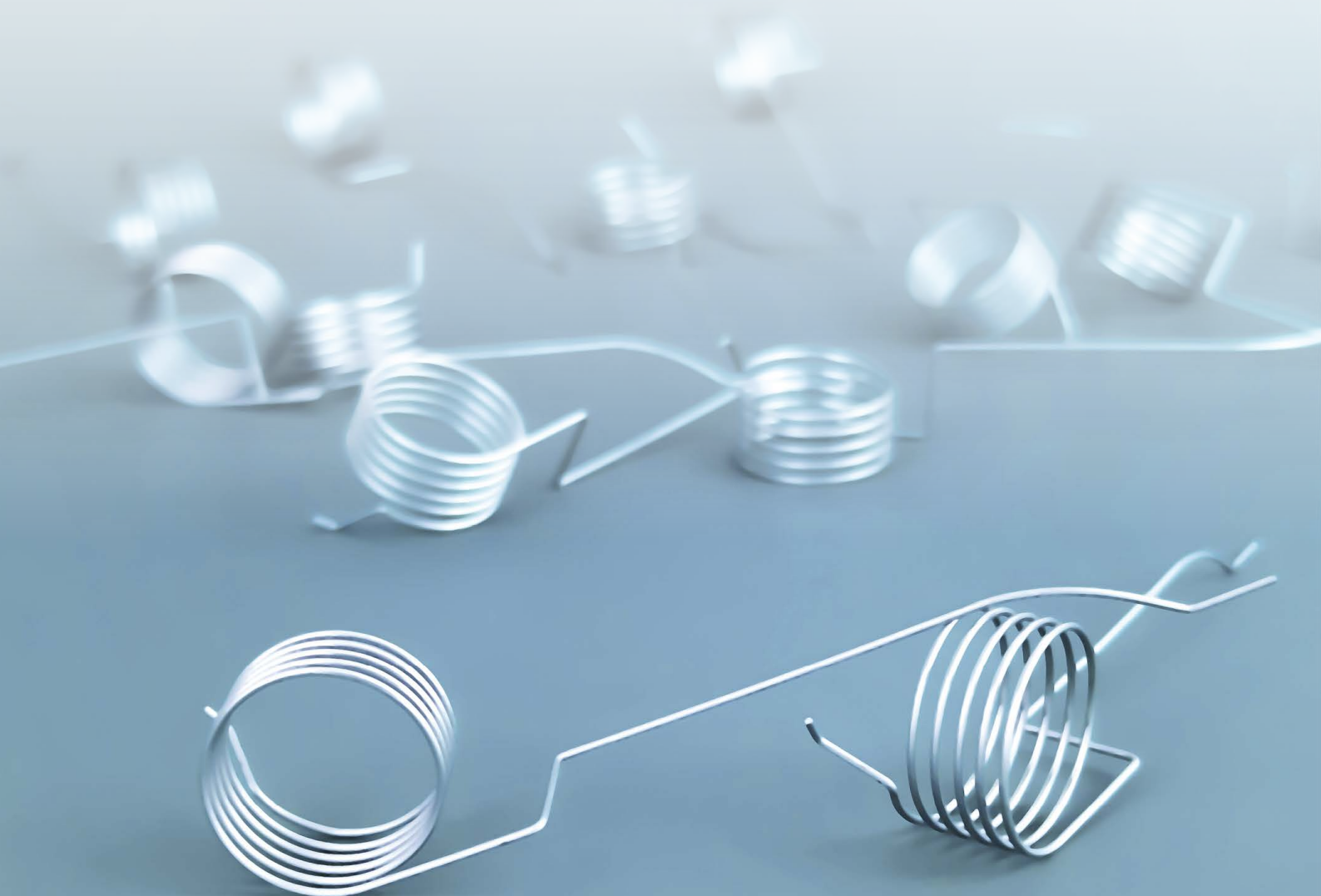
DUAL TECNOLOGIA

Regolazione continua per una messa a punto precisa

I giradischi Dual offrono una regolazione continua tramite una manopola rotante, senza scatti predefiniti. La scala di facile lettura funge da guida per un'impostazione rapida e semplice dell'anti-skating.

Correzione precisa dello skating

Un ingegnoso meccanismo con molla sagomata garantisce una compensazione precisa dello skating su tutta la gamma di riproduzione. Cerca una regolazione precisa per una qualità del suono ottimale grazie a questo sistema.



AUTOMATICO

DUAL TECNOLOGIA

Massima facilità d'uso

La riproduzione può essere avviata e arrestata facilmente e comodamente premendo un solo pulsante.

Senza compromessi

Durante la riproduzione, la meccanica del sistema automatico è disaccoppiata dal braccio e dal piatto.



BASE: PLASTICA / MDF

- Assorbitore di vibrazioni in elastomero nei piedini
- Coperchio antipolvere rimovibile



PIATTO: ALLUMINIO PRESSOFUSO

- Pressofuso in alluminio di precisione
- Tappetino in gomma pesante per lo smorzamento delle risonanze



BRACCIO: DRITTO, STATICAMENTE BILANCIATO

- Plug & Play: tutte le regolazioni sono preimpostate dalla fabbrica
- Funzionamento automatico o manuale



TRASMISSIONE: MOTORE DC / CINGHIA

- Supporti in gomma per disaccoppiare le vibrazioni
- Cinghia tagliata con precisione per ridurre wow e flutter



DUAL DATI TECNICI

DUAL CS 329

MOTORE

Trazione

Settaggi velocità

Wow & Flutter

Cinghia

33/45

< ±0,12 % (DIN WTD)

BRACCIO

Funzione Auto-Start/-Stop

Cuscinetti

Lunghezza effettiva

Angolo di offset

Overhang

Tipo

Range di pressione della puntina

Range di peso della testina

Testina di fabbrica installata

Automatico

cuscinetti a sfera

221,5 mm

25,6°

19 mm

bilanciato staticamente

Fisso

N/D

Audio-Technica AT91

PIATTO

Materiale

Tappetino

Cuscinetti

Diametro

Peso (incluso tappetino)

PLINTO

Materiale

Finitura

Piedini

Connessione

Connessione ingresso Phono

Connessione ingresso Line

Uscita digitale

Dimensioni (coperchio chiuso)

Dimensioni (coperchio aperto)

Peso

Alluminio pressofuso

Gomma da 2.5mm

Perno in acciaio indurito con sede in ottone

297 mm

667 g

Plastica / MDF

Nero

Ø 62 mm, Elastomero

Cavo RCA (Fisso)

✓

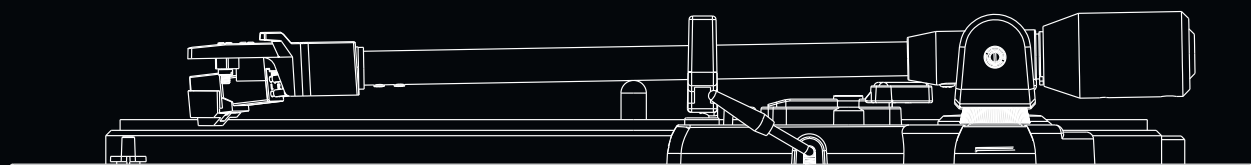
✓

X

435 x 372 x 132 mm

T: 405 mm / H: 390 mm

5 kg



Dual

Dual

**5 YEAR
WARRANTY**

