

DUAL CS 429

GIRADISCHI HI-FI COMPLETAMENTE AUTOMATICO



GIRADISCHI HI-FI COMPLETAMENTE AUTOMATICO

Il CS 429 è un giradischi completamente automatico pensato per la massima comodità. Il braccio si muove autonomamente con la semplice pressione di un pulsante: basta posizionare il disco e premere "Start".

Il braccio regolabile consente l'uso di diverse testine con impostazioni personalizzate per la forza d'appoggio e l'antiskating.

Gli ammortizzatori integrati nel telaio disaccoppiano il braccio e il piatto dalle vibrazioni esterne. Grazie al controllo ottico preciso della velocità, il CS 429 colpisce anche per la qualità sonora. Scopri un piacere musicale perfetto con Dual.

**Robusto, preciso, affidabile: le caratteristiche perfette
per il tuo giradischi**

LA SERIE DUAL CS

SVILUPPATA NEL NOSTRO
CENTRO DI PROGETTAZIONE IN GERMANIA

PRECISIONE

Dalla meccanica di precisione all'arte del giradischi

QUALITÀ

Garanzia di 5 anni

TRADIZIONE

Costruiamo giradischi da generazioni



< ALFRED LANGER
SULLA SERIE
DUAL CS

SHELL PORTATESTINA INTERCAMBIABILE

DUAL TECNOLOGIA

Veloce e semplice

Grazie al meccanismo a vite per lo shell portatestina e alle semplici opzioni di regolazione per forza di trazione e anti-skating, cambiare lo shell richiede meno di un minuto.

Sempre correttamente regolato

I nostri giradischi permettono di cambiare la testina senza doverla regolare nuovamente. Una volta montata e regolata correttamente, potrai effettuare successivi cambi in modo semplice e veloce. Scopri l'efficienza e la precisione dei nostri giradischi, pensati per la massima facilità d'uso.



ANTI-SKATING A MOLLA

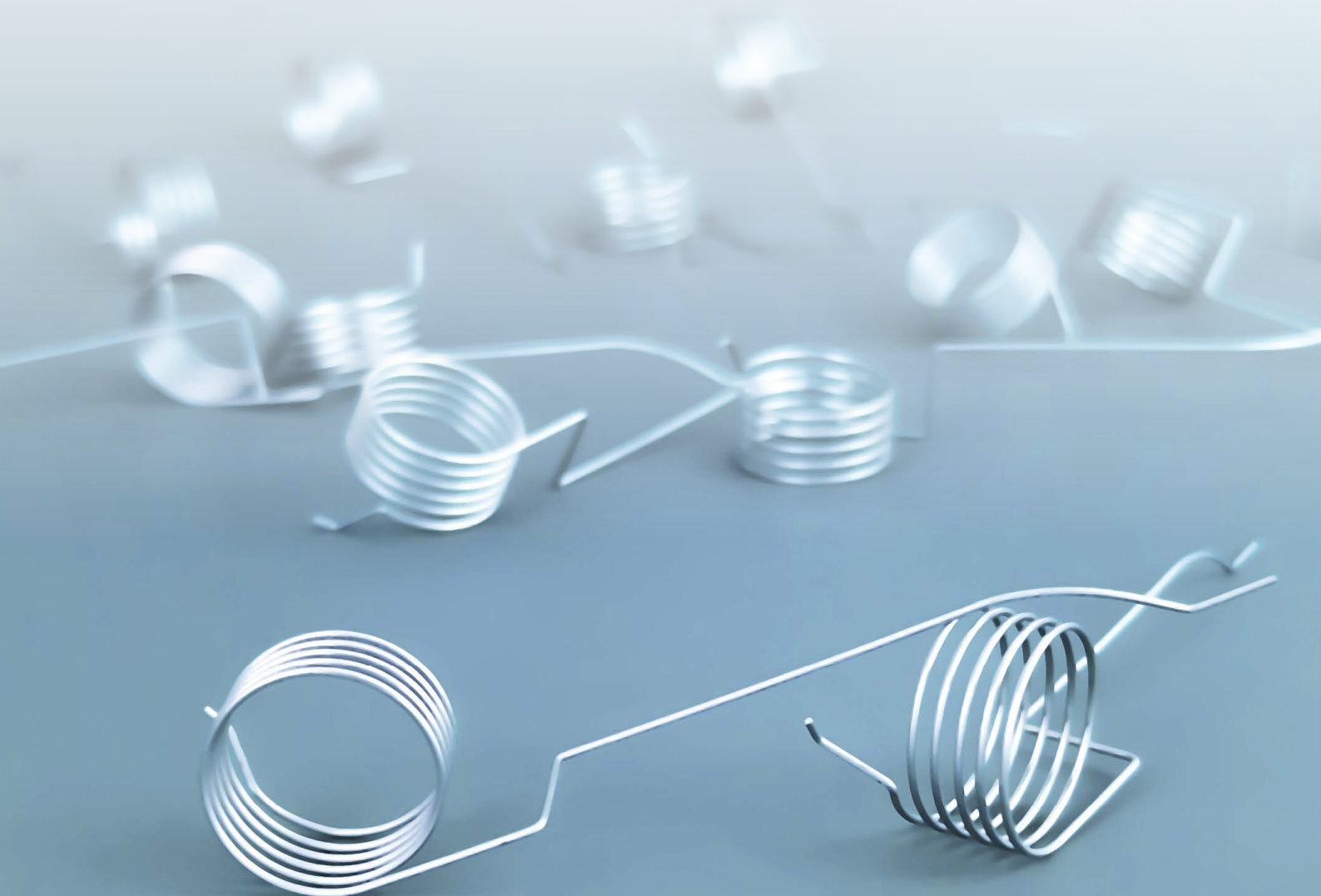
DUAL TECNOLOGIA

Regolazione continua per una messa a punto precisa

I giradischi Dual offrono una regolazione continua tramite una manopola rotante, senza scatti predefiniti. La scala di facile lettura funge da guida per un'impostazione rapida e semplice dell'anti-skating.

Correzione precisa dello skating

Un ingegnoso meccanismo con molla sagomata garantisce una compensazione precisa dello skating su tutta la gamma di riproduzione. Cerca una regolazione precisa per una qualità del suono ottimale grazie a questo sistema.



AUTOMATICO

DUAL TECNOLOGIA

Massima facilità d'uso

La riproduzione può essere avviata e arrestata facilmente e comodamente premendo un solo pulsante.

Senza compromessi

Durante la riproduzione, la meccanica del sistema automatico è disaccoppiata dal braccio e dal piatto.



BASE: MDF MASSICCIO

- Struttura con sottotelaio e smorzatori in gomma
- Assorbitore di vibrazioni in elastomero nei piedini
- Coperchio antipolvere rimovibile



PIATTO: ALLUMINIO PRESSOFUSO

- Pressofuso in alluminio di precisione
- Tappetino in gomma pesante per lo smorzamento delle risonanze
- Perno in acciaio temprato con boccia in ottone



BRACCIO: DRITTO, STATICAMENTE BILANCIATO

- Tutte le funzioni automatiche o manuali
- Struttura solida in alluminio con cuscinetti a sfera
- Antiskating a molla di precisione



TRASMISSIONE: MOTORE DC - A CINGHIA REGOLATO

- Controllo ottico della velocità sul motore
- Supporti in gomma per disaccoppiare le vibrazioni
- Cinghia tagliata con precisione per ridurre wow & flutter



DUAL DATI TECNICI

DUAL CS 429

MOTORE

Trazione

Settaggi velocità

Wow & Flutter

Cinghia

33/45/78

< ±0,08 % (DIN WTD)

BRACCIO

Funzione Auto-Start/-Stop

Cuscinetti

Lunghezza effettiva

Angolo di offset

Overhang

Tipo

Range di pressione della puntina

Range di peso della testina

Testina di fabbrica installata

Automatico

cuscinetti a sfera

221,5 mm

25,6°

19 mm

bilanciato staticamente

Da 0 a 4 g

da 5 a 9 g

Ortofon 2M Red

PIATTO

Materiale

Tappetino

Cuscinetti

Diametro

Peso (incluso tappetino)

PLINTO

Materiale

Finitura

Piedini

Connessione

Connessione ingresso Phono

Connessione ingresso Line

Uscita digitale

Dimensioni (coperchio chiuso)

Dimensioni (coperchio aperto)

Peso

Alluminio pressofuso

Gomma da 2.5mm

Perno in acciaio indurito con sede in ottone

305 mm

850 g

MDF piegato

Impiallacciatura di vinile / Nero

Ø 62 mm, Elastomero

Preso RCA

✓

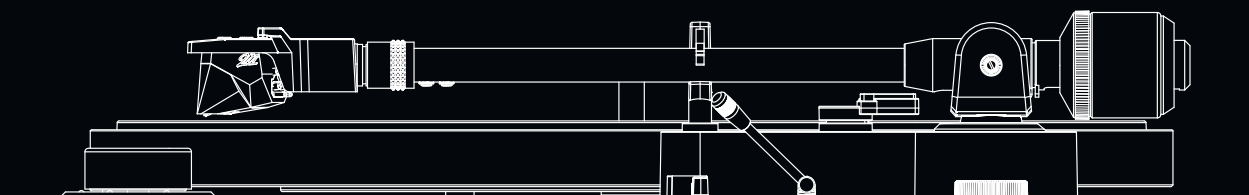
✓

X

435 x 367 x 145 mm

T: 415 mm / H: 400 mm

6,6 kg



Dual

Dual

**5 YEAR
WARRANTY**

