

DUAL CS 618

GIRADISCHI HI-FI MANUALE



GIRADISCHI MANUALE TRADIZIONALE CON TRAZIONE DIRETTA

I concetti di trazione diretta Dual sono sinonimo di eccezionale durata e qualità da decenni. Il CS 618 colpisce per la trazione diretta silenziosa, che mantiene la velocità del piatto precisa e silenziosa.

Il braccio di precisione a doppio cardano del giradischi è ulteriormente ottimizzato dalla testina Ortofon 2M Blue per offrire una qualità sonora straordinaria. Scopri una riproduzione audio ancora più precisa e migliorata per un'esperienza d'ascolto di prima classe.

Con l'arresto elettronico del motore e il sollevamento automatico a fine disco, il CS 618Q offre il massimo comfort operativo per un giradischi manuale. A ciò si aggiungono gli altri elementi di comfort della serie CS. L'antiskating continuo può essere regolato facilmente tramite una manopola con scala ben visibile. La regolazione elettronica delle tre velocità avviene comodamente tramite un selettore rotante, mentre la testina può essere facilmente sostituita grazie al portatestina.

Giradischi di alta gamma con sollevamento e arresto automatici

LA SERIE DUAL CS

SVILUPPATA NEL NOSTRO
CENTRO DI PROGETTAZIONE IN GERMANIA

PRECISIONE

Dalla meccanica di precisione all'arte del giradischi

QUALITÀ

Garanzia di 5 anni

TRADIZIONE

Costruiamo giradischi da generazioni



< ALFRED LANGER
SULLA SERIE
DUAL CS

SHELL PORTATESTINA INTERCAMBIABILE

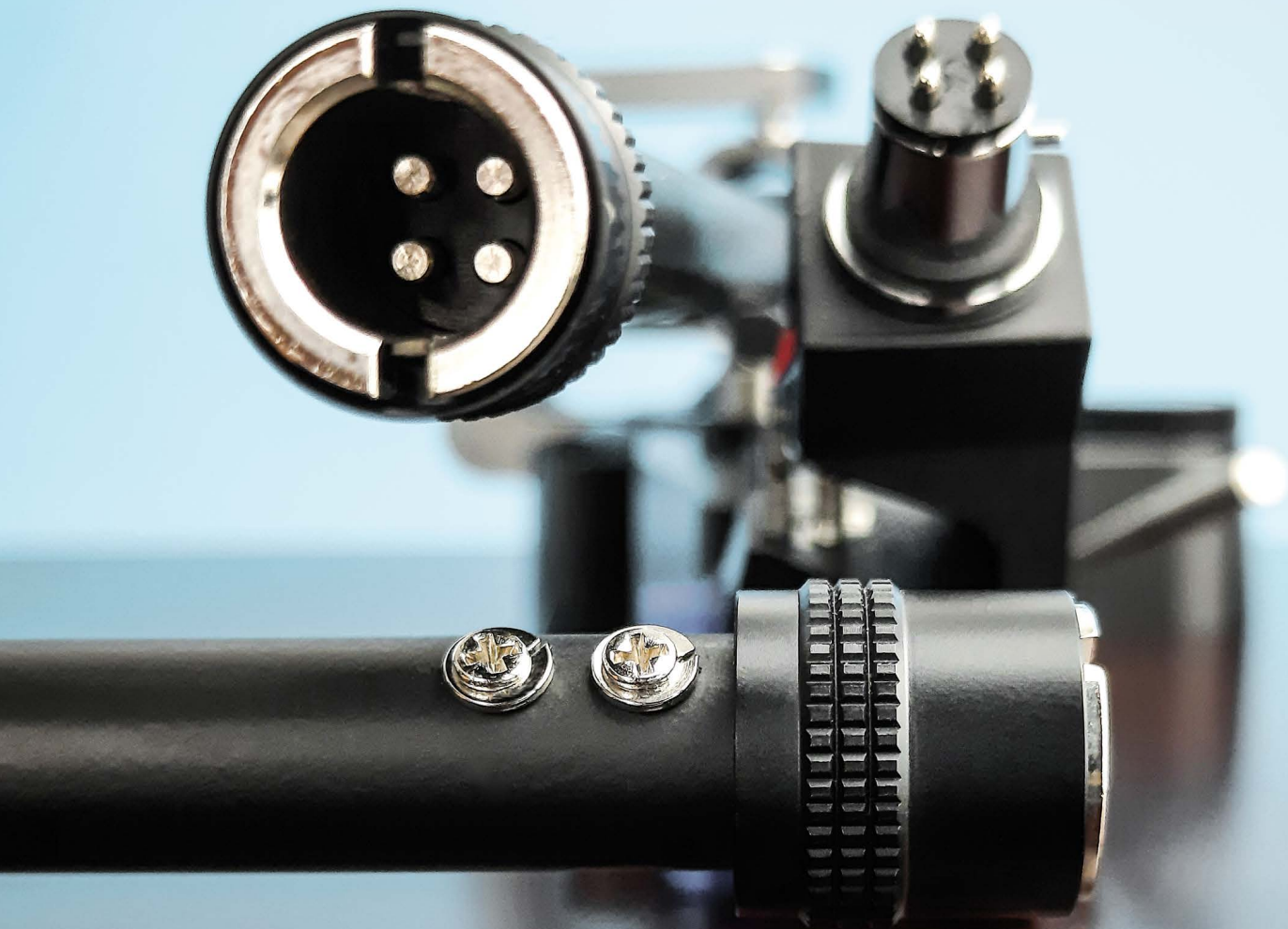
DUAL TECNOLOGIA

Veloce e semplice

Grazie al meccanismo a vite per lo shell portatestina e alle semplici opzioni di regolazione per forza di trazione e anti-skating, cambiare lo shell richiede meno di un minuto.

Sempre correttamente regolato

I nostri giradischi permettono di cambiare la testina senza doverla regolare nuovamente. Una volta montata e regolata correttamente, potrai effettuare successivi cambi in modo semplice e veloce. Scopri l'efficienza e la precisione dei nostri giradischi, pensati per la massima facilità d'uso.



ANTI-SKATING A MOLLA

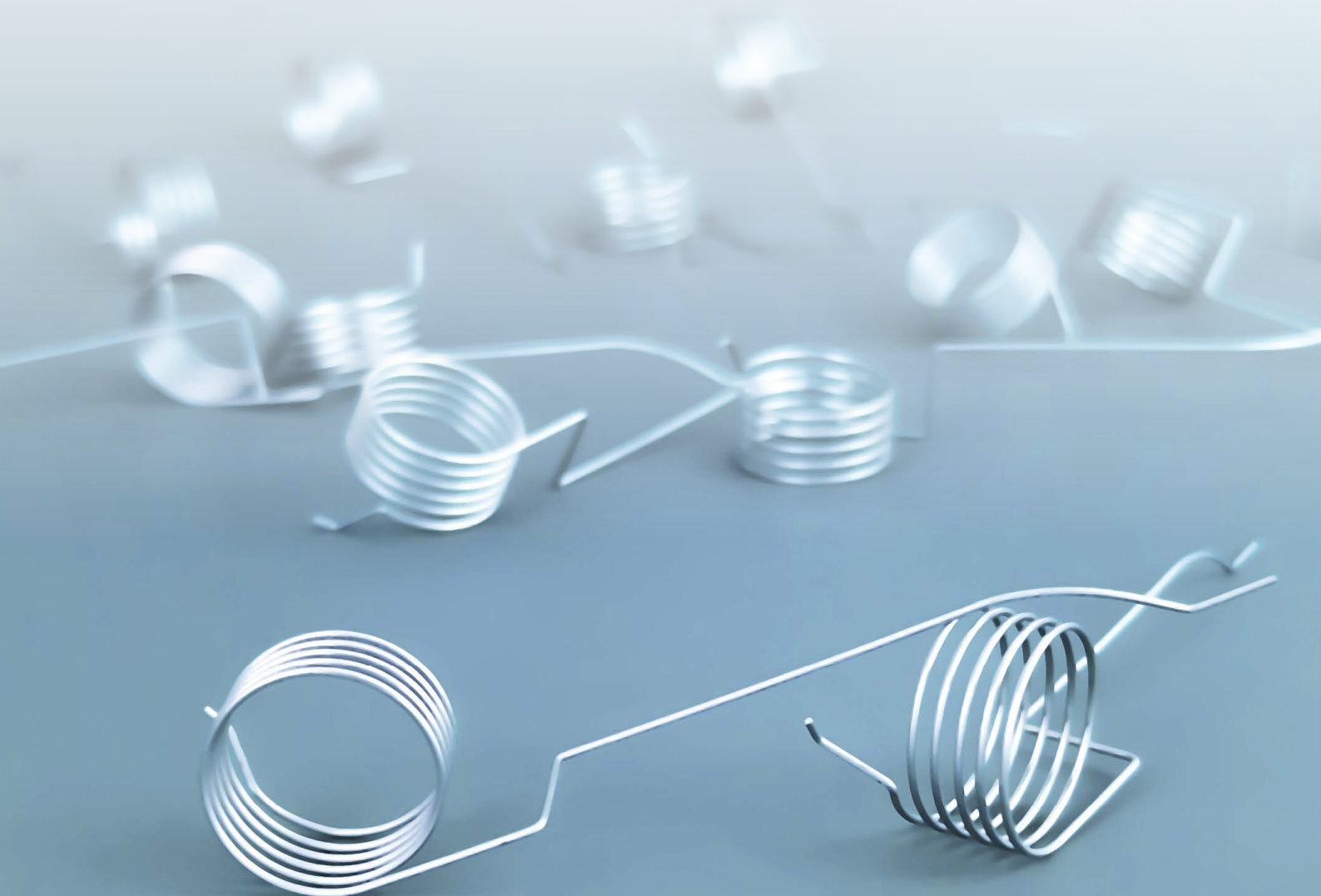
DUAL TECNOLOGIA

Regolazione continua per una messa a punto precisa

I giradischi Dual offrono una regolazione continua tramite una manopola rotante, senza scatti predefiniti. La scala di facile lettura funge da guida per un'impostazione rapida e semplice dell'anti-skating.

Correzione precisa dello skating

Un ingegnoso meccanismo con molla sagomata garantisce una compensazione precisa dello skating su tutta la gamma di riproduzione. Cerca una regolazione precisa per una qualità del suono ottimale grazie a questo sistema.



IL CLASSICO BRACCIO DUAL

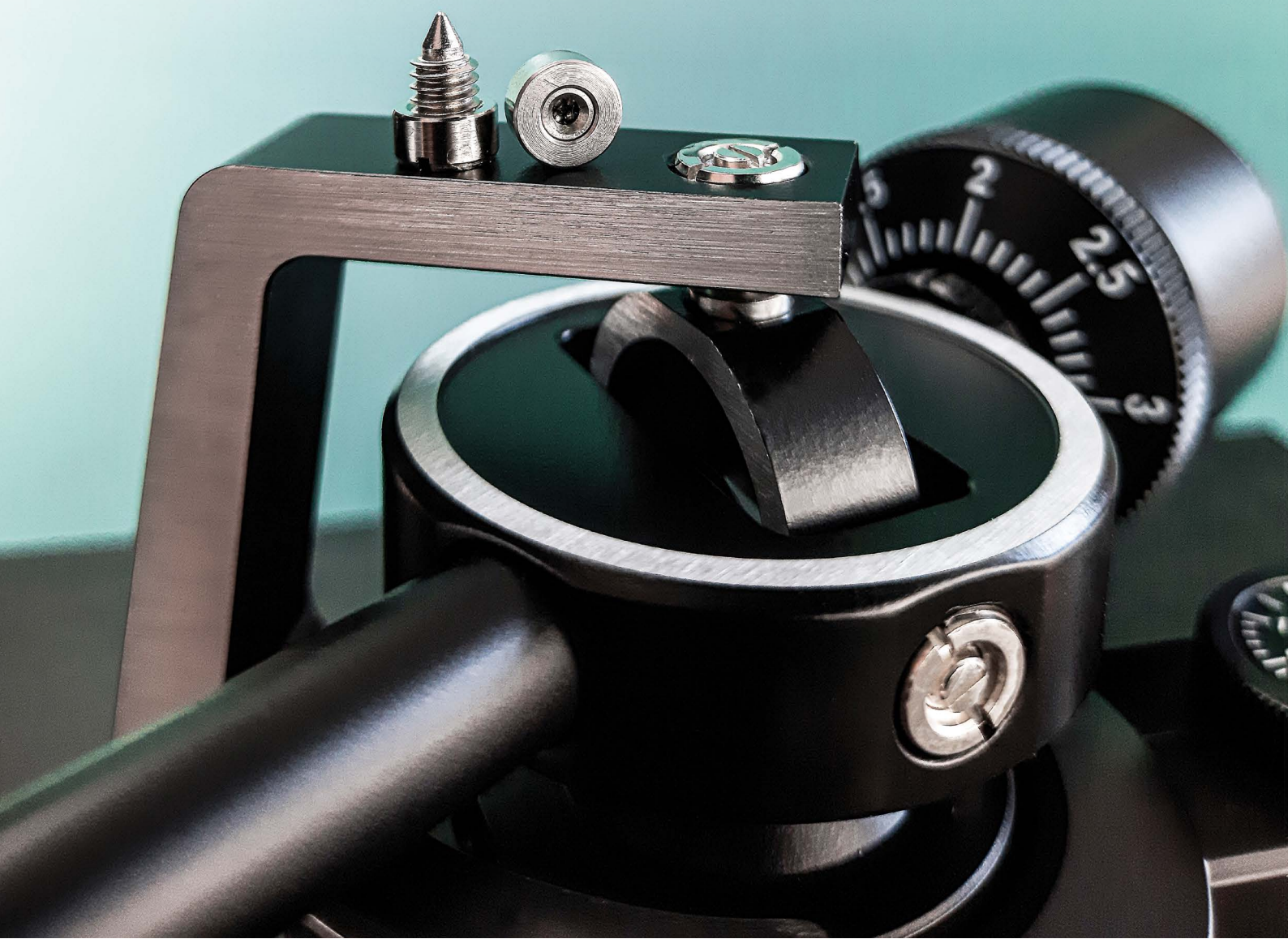
DUAL TECNOLOGIA

Cuscinetti ad alta precisione con doppio cardano

I bracci Dual classici sono caratterizzati da un cuscinetto con doppio cardano. La disposizione dei punti di supporto attorno al tubo del braccio riduce al minimo assoluto i momenti di inclinazione.

Cuscinetti a sfere di precisione per le massime esigenze

Il sistema si basa su cuscinetti a sfere di precisione abbinati a una punta lavorata con precisione sull'albero di rotazione. Questo design garantisce un funzionamento privo di giochi e minimizza l'attrito. Vivi una precisione sonora eccezionale e una grande stabilità grazie alla nostra tecnologia innovativa.



BASAMENTO: MDF MASSICCIO

- Opzioni finitura: vinile nero, vernice lucida, impiallacciatura noce
- Funzione di arresto automatico commutabile
- Assorbitore di vibrazioni in elastomero all'interno dei piedini



PIATTO: ALLUMINIO PRESSOFUSO

- Piatto in alluminio pressofuso pesante e preciso
- Mandrino in acciaio temprato integrato nel motore
- Piastra in gomma pesante per smorzamento delle risonanze



BRACCIO: TWIN GIMBAL

- Funzione di sollevamento automatico del braccio commutabile
- Costruzione solida in alluminio con gimbal
- Quattro cuscinetti a sfera di precisione



AZIONAMENTO: TRAZIONE DIRETTA

- Stabilizzato al quarzo per 33 / 45 / 78
- Nessuna vibrazione grazie agli induttori senza nucleo
- Doppia schermatura per eliminare i campi magnetici



DUAL DATI TECNICI

DUAL CS 618

MOTORE

Trazione

Settaggi velocità

Wow & Flutter

Diretta

33/45/78

< ±0,07 % (DIN WTD)

BRACCIO

Funzione Auto-Start/-Stop

Cuscinetti

Lunghezza effettiva

Angolo di offset

Overhang

Tipo

Range di pressione della puntina

Range di peso della testina

Testina di fabbrica installata

Auto-Stop / Auto lift Braccio

Pivot con 4 cuscinetti a sfera / con doppio snodo

221,5 mm

25,6°

19 mm

bilanciato staticamente

da 0 a 4 g

da 5 a 9 g

Ortofon 2M Blue

PIATTO

Materiale

Tappetino

Cuscinetti

Diametro

Peso (incluso tappetino)

PLINTO

Materiale

Finitura

Piedini

Connessione

Connessione ingresso Phono

Connessione ingresso Line

Uscita digitale

Dimensioni (coperchio chiuso)

Dimensioni (coperchio aperto)

Peso

Alluminio pressofuso

Gomma da 2.5mm

Perno in acciaio indurito con sede in ottone

305 mm

1450 g

MDF piegato

Rivestimento in vinile Nero
Opzioni : Nero Laccato
Rivestimento in vinile Noce

Ø 62 mm, Elastomero

Presca RCA

✓

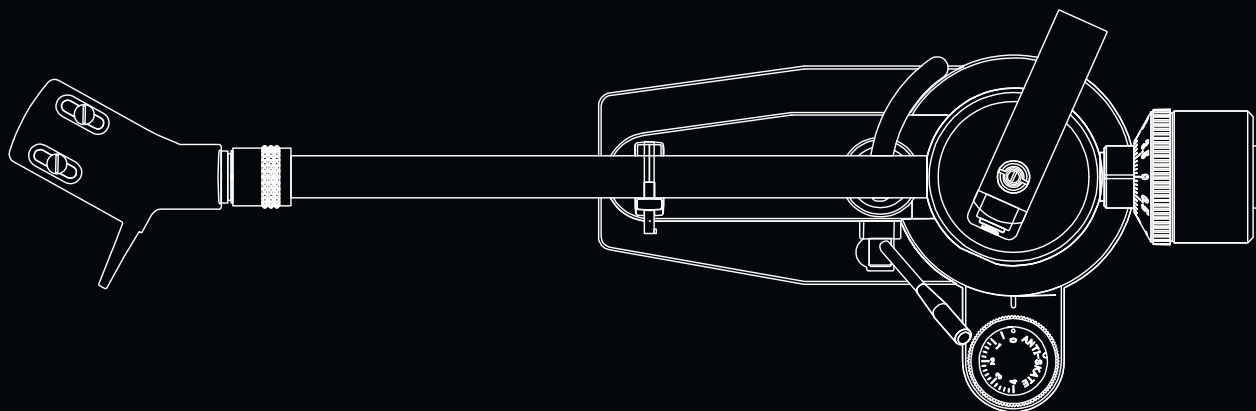
✓

X

435 x 367 x 145 mm

T: 415 mm / H: 400 mm

7,5 kg



Dual

Dual

**5 YEAR
WARRANTY**

