



# DUAL PRIMUS MAXIMUS

GIRADISCHI REFERENCE MANUALE



---

# DUAL PRIMUS MAXIMUS

## GIRADISCHI REFERENCE MANUALE

Il Primus Maximus è un modello di riferimento speciale in edizione limitata di cui solo 100 unità saranno realizzate a mano su ordinazione in Germania. Questo modello di punta è un fiore all'occhiello delle migliori tecnologie utilizzate nella storia dell'azienda Dual, perfezionandole e portandole avanti nel 21° secolo.

Queste caratteristiche chiave Dual includono:

**Il braccio a doppio snodo, la forza di tracciamento a molla e la trazione diretta**

Il risultato complessivo è un giradischi sobrio e high-tech, che offre un'esperienza musicale eccezionale.





---

## PLINTO

### ALLUMINIO / MDF SOLIDO

Ogni unità è creata individualmente e lo zoccolo è rifinito con impiallaccature in vero legno. I componenti critici, come motore, piatto e braccio sono fissati a una piastra di base in alluminio di 10 mm di spessore. Le pesanti piastre superiore e di base sono collegate per ridurre al minimo le vibrazioni.

---

## PIATTO

### ALLUMINIO ROBUSTO

Il piatto pesante, del peso di 2,7 kg, è ricavato da un solido blocco di alluminio e rifinito con una finitura superficiale sabbiata ed anodizzata. Il peso del piatto è esattamente abbinato alla regolazione del motore per ridurre al minimo il wow e il flutter.



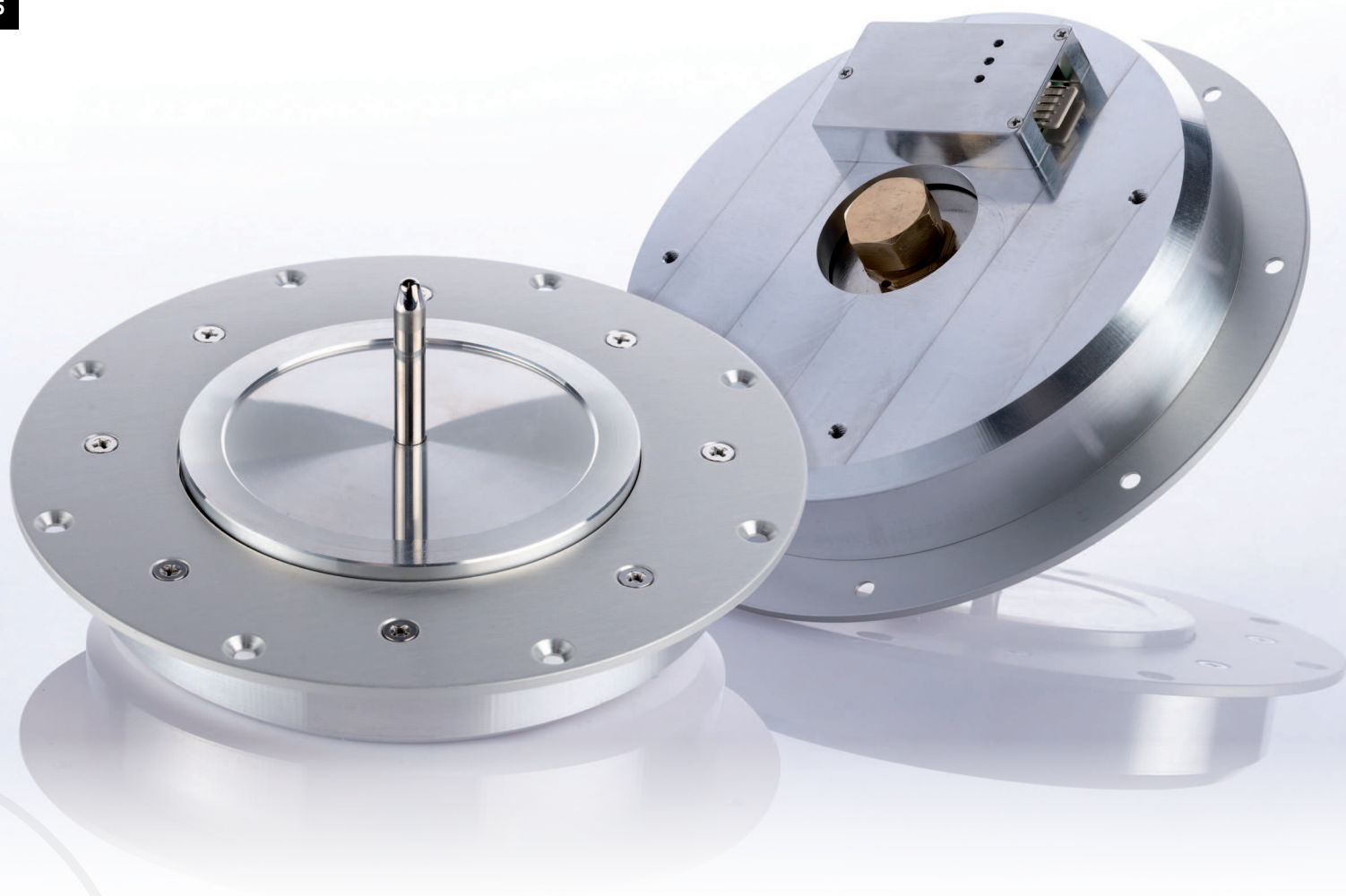
---

## BRACCIO

### DESIGN A DOPPIO SNODO / FORZA DI TRACCIAMENTO CARICATA A MOLLA

La base del braccio e il doppio snodo in alluminio sono ricavati dal pieno. I cuscinetti a sfera di precisione vengono utilizzati in combinazione con punte in acciaio temperato per garantire le tolleranze più strette all'interno del gruppo del braccio per una lunga durata. La forza di tracciamento è indipendente dalla gravità e regolata con una molla di torsione.





---

## TRAZIONE

### DIRETTA

L'unità di azionamento è progettata e prodotta in Germania. La sua regolazione è specificamente progettata per applicazioni audio di fascia alta, ponendo l'accento sulla stabilità, senza tempi di avvio rapidi né coppia elevata. Queste caratteristiche sono importanti solo per le applicazioni DJ e non sono appropriate in un sistema di così alta qualità.

## SPECIFICHE TECNICHE

### DUAL PRIMUS MAXIMUS

#### TRAZIONE:

Trazione:	Diretta Reference
Settaggi velocità:	33 / 45 / 78
Wow & Flutter:	< ±0,04 % (DIN WTD)

#### BRACCIO:

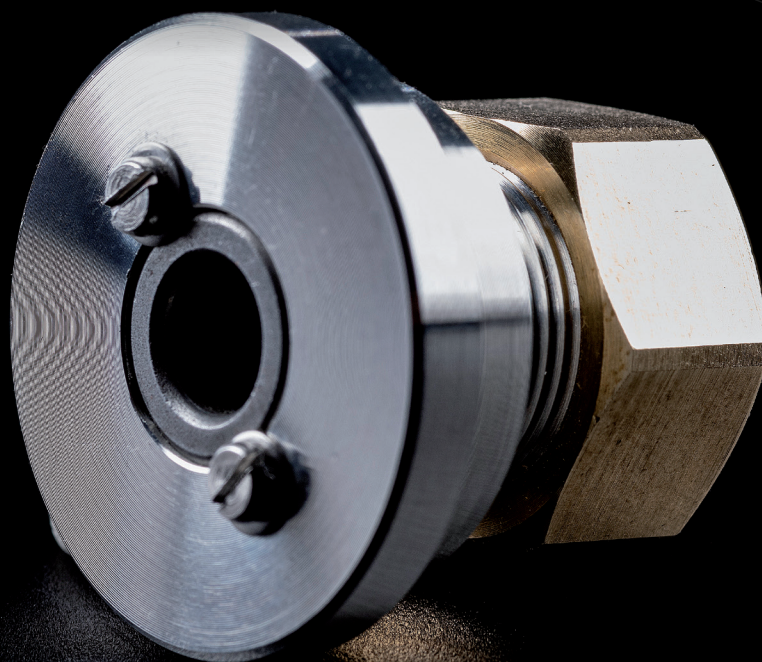
Funzione Auto-Start/-Stop:	No
Cuscinetti:	Pivot con 4 cuscinetti a sfera / con doppio snodo
Lunghezza effettiva:	221 mm
Angolo di offset:	24°
Overhang:	18,5 mm
Tipo:	bilanciato dinamicamente con smorzamento
Range di pressione della puntina:	da 0 g a 3 g
Range di peso della testina:	da 5 g a 12 g
Testina di fabbrica installata:	Ortofon Quintet Bronze

#### PIATTO:

Materiale:	Alluminio solido
Tappetino:	Gomma da 4,5 mm
Cuscinetti:	Perno in acciaio indurito con sede in ottone
Diametro:	304 mm
Peso (incluso tappetino):	2800 g

#### PLINTO:

Materiale:	Plinto in MDF e alluminio lavorato a macchina
Finitura:	Impiallacciate di legno individuali personalmente selezionabili
Piedini:	Allu Ø 60 mm / Elastomero Altezza regolabile
Connessione:	Connettore del braccio a 5 pin su cavo RCA
Connessione ingresso Phono:	Si
Connessione ingresso Line:	No
Uscita digitale:	No
Dimensioni (coperchio chiuso):	450 x 370 x 155 mm
Dimensioni (coperchio aperto):	T: 418 mm / H: 405 mm
Peso:	15 kg



HANDMADE IN GERMANY



WWW.DUAL.DE



Dual