

Dual

WWW.DUAL.DE

# DUAL PRIMUS MAXIMUS

MANUALNY GRAMOFON HI-FI



# DUAL PRIMUS MAXIMUS

## MANUALNY GRAMOFON HI-FI

Primus Maximus to wyjątkowy, referencyjny model, wyprodukowany w Niemczech w limitowanej edycji 100 sztuk, dostępny wyłącznie na zamówienie. Ten flagowy model marki Dual to witryna, w której prezentowane są najdoskonalsze technologie stosowane od początków marki, udoskonalone na miarę XXI wieku.

### Cechy charakterystyczne to:

ramię stabilizowane w dwóch płaszczyznach (przegub Cardana), sprężynowa regulacja siły nacisku, napęd bezpośredni.

Wynikiem tych rozwiązań jest zaawansowany technologicznie gramofon, który zachwyca nie tylko muzycznie.







## PLINTA

### ALUMINIUM / SOLIDNA PŁYTA MDF

Każdy poszczególny egzemplarz tworzony jest indywidualnie, a plinta wykańczana jest okleiną z prawdziwego drewna. Po-dzespół o najważniejszym znaczeniu, takie jak silnik, talerz i ramię są przytwierdzone do aluminiowej podstawy o grubości 10 mm. Masywne płyty górna i podstawa połączone są w celu zminimalizowania wibracji.



---

## TALERZ

### LITE ALUMINIUM

Potężny talerz o masie 2,7 kg został wykonany z litego bloku aluminium i uszlachetniony poprzez piaskowanie i anodyzowanie jego powierzchni. Masa talerza dopasowana jest dokładnie do charakterystyki silnika, dzięki czemu kołysanie i drżenie zredukowane jest do absolutnego minimum.



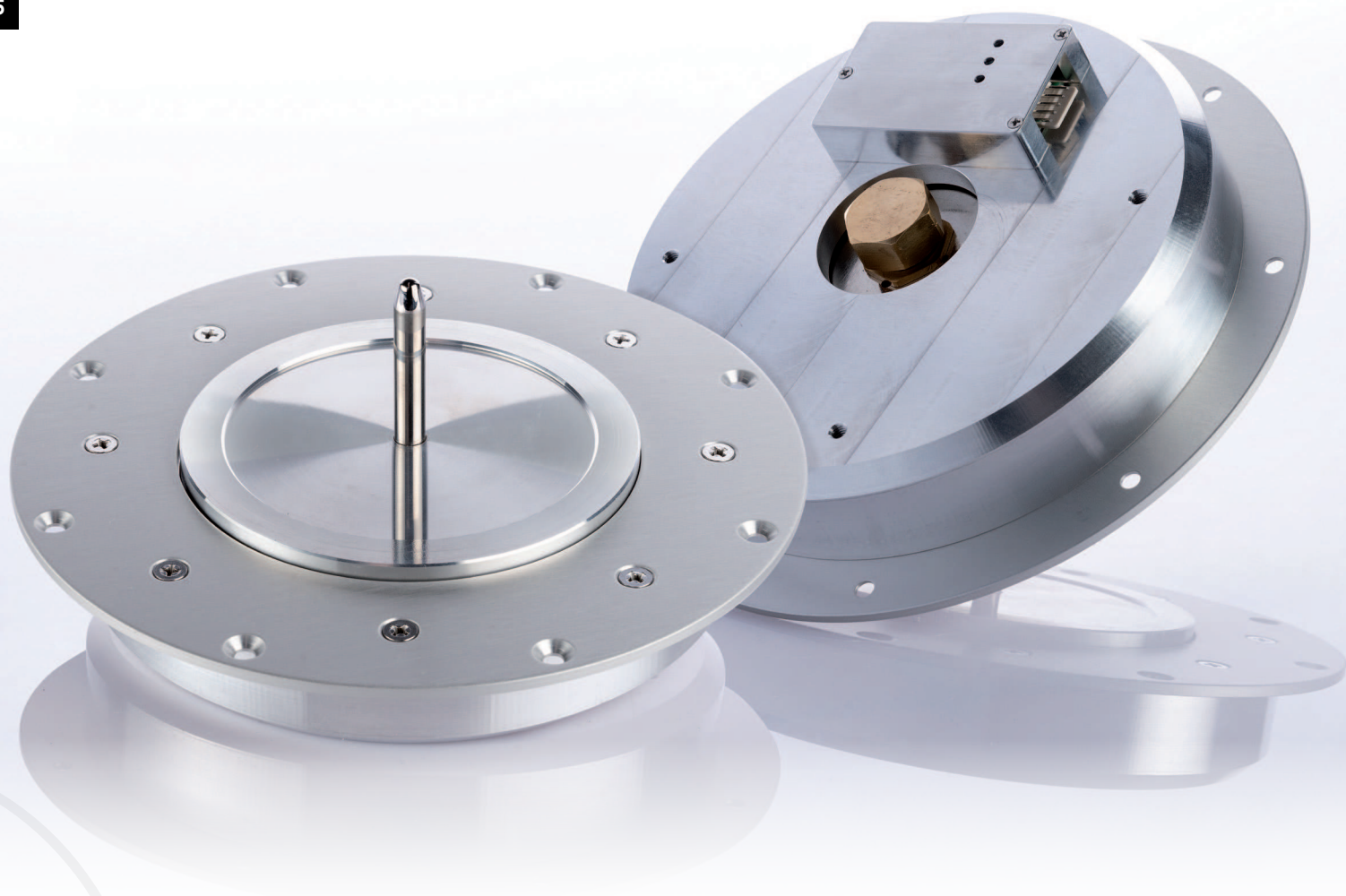
---

## RAMIĘ W PEŁNI KARDANOWE ZAWIESZENIE

Podstawa ramienia i oba elementy zawieszenia wykonane są z litego aluminium. Precyzyjne przegubowe łożyska kulkowe stosowane są w połączeniu z hartowanymi stalowymi kolcami, aby zapewnić najdokładniejszą tolerancję w zespole ramienia przez możliwie najdłuższy okres użytkowania. Siła nacisku jest niezależna od masy i jest regulowana za pomocą sprężyny skrętne.







---

## NAPĘD

### NAPĘD BEZPOŚREDNI

Jednostka napędu została zaprojektowana i wyprodukowana w Niemczech. Jego regulacja jest specjalnie zaprojektowana do high-endowych zastosowań audio, kładąc nacisk na stabilność, bez szybkiego uruchamiania czy wysokiego momentu obrotowego. Te cechy są istotne jedynie w wypadku zastosowań DJ-skich i nie są odpowiednie dla systemów tej klasy.

## DANE TECHNICZNE DUAL PRIMUS MAXIMUS

### SILNIK:

Napęd:	Direct-drive, Reference
Regulacja prędkości obrotowej:	33/45/78
Drżenie i kołysanie dźwięku:	< ±0,04 % (DIN)

### RAMIĘ:

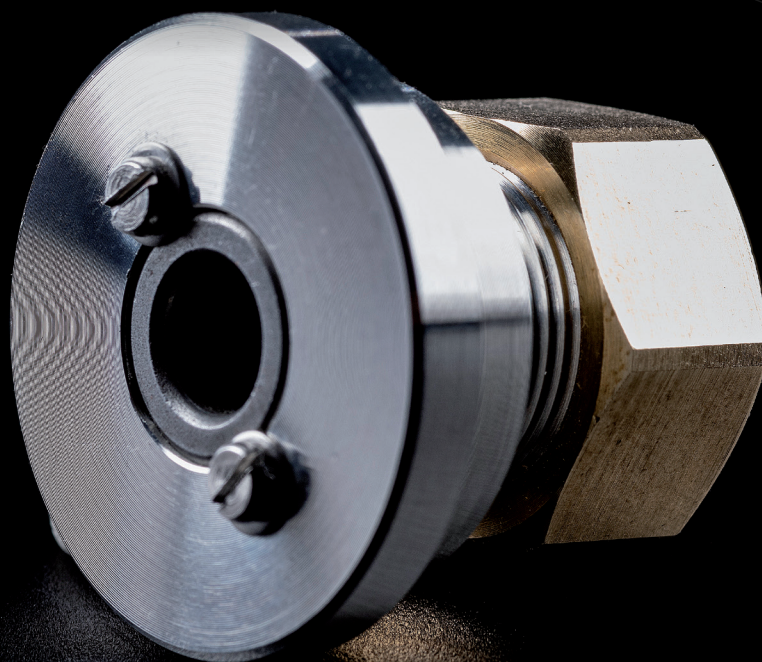
Funkcja Auto-Start/Stop:	X
Łożyskowanie:	4 x pivot, łożysko kulkowe / podwójnie mocowany gimbal
Efektywna długość ramienia:	221 mm
Kąt odchylenia:	24°
Przewieszenie:	18,5 mm
Type:	wywazone dynamicznie z tłumieniem
Zakres nacisku igły:	0 g – 3 g
Zakres wagi wkładki:	5 g – 12 g
Fabrycznie skalibrowana wkładka:	Ortofon Quintet Bronze

### TALERZ:

Materiał:	Odlew aluminiowy
Mata:	guma 4,5 mm
Łożyskowanie:	Wrzeczono ze stali hartowanej, spiekana obudowa metalowa
Średnica:	304 mm
Waga (z matą):	2,7 kg

### PLINTA:

Materiał:	Solidna płyta MDF, lite aluminium
Wykończenie:	Okleina naturalna, dobierana indywidualnie
Stopy:	Alu Ø 60 mm / Elastomer, regulacja
Połączenie:	5 pinowe łącze gramofonowe / RCA
Wyjście gramofonowe:	Tak
Wyjście liniowe:	X
Wyjście cyfrowe:	X
Wymiary z pokrywą zamkniętą:	450 x 370 x 155 mm
Wymiary z pokrywą otwartą:	T: 418 mm / H: 405 mm
Waga:	15 kg



HANDMADE IN GERMANY



WWW.DUAL.DE



Dual