

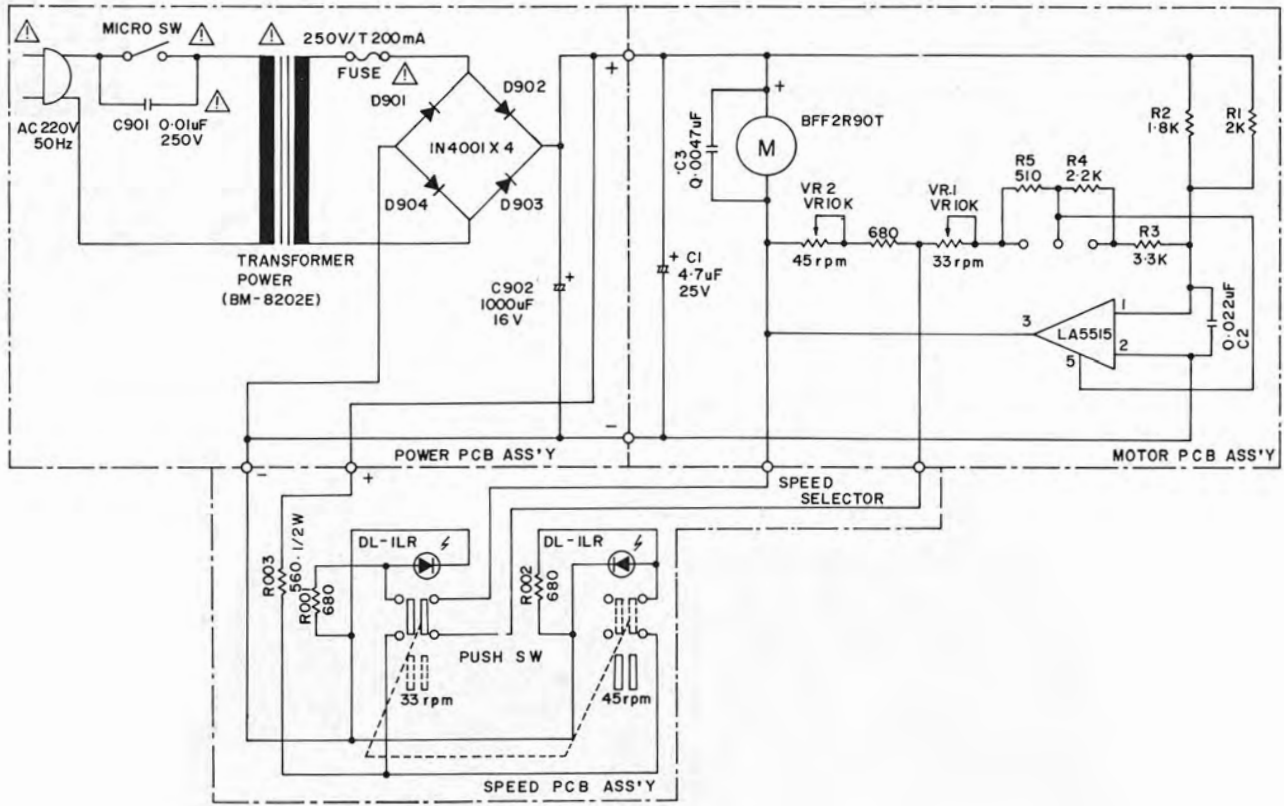
# CS 3600

Download from www.dual.de  
Not for commercial use

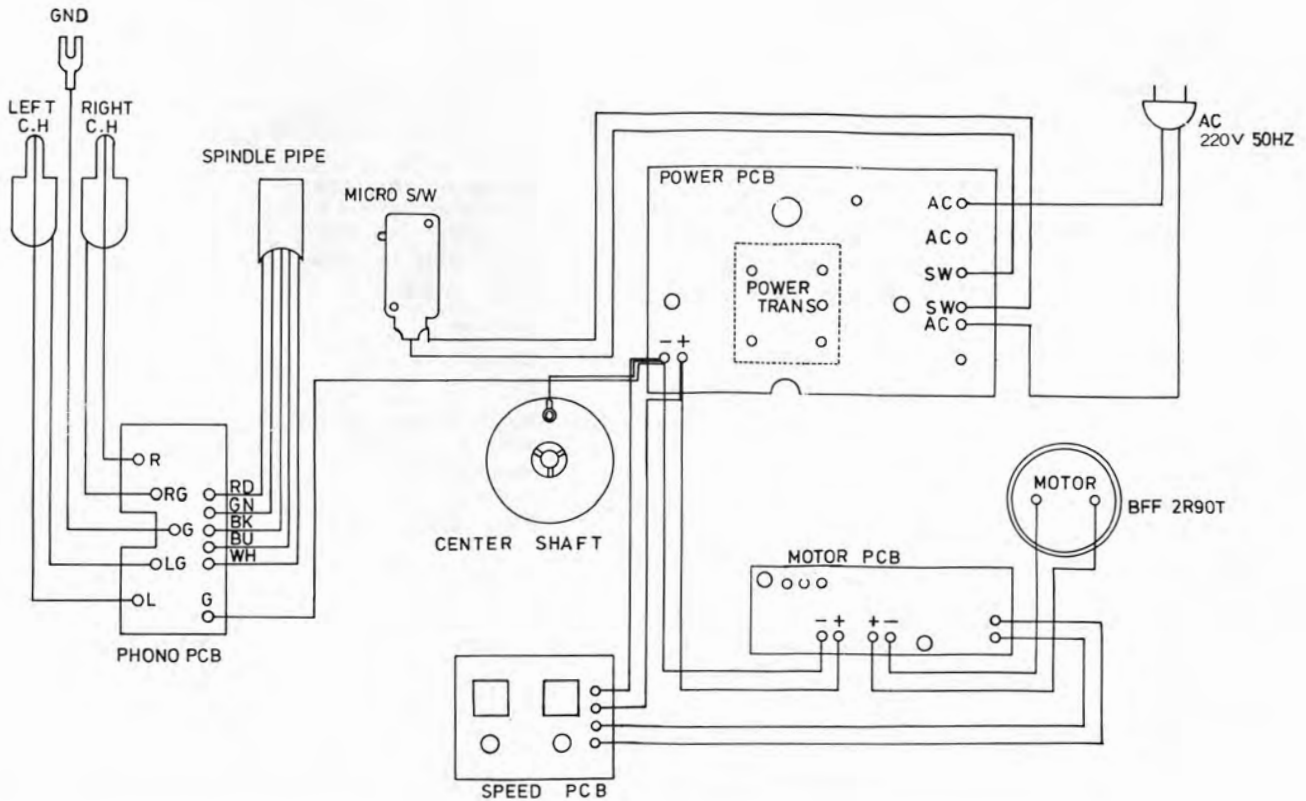


Technische Daten	Technical data	Caractéristiques techniques	CS 3600
Meßwerte = typische Werte	Measured values = typical values	Valeurs mesurées = valeurs typiques	
<b>Riemenantrieb</b> elektronisch-geregelter Gleichstrommotor	<b>Belt drive</b> electronic-controlled DC motor	<b>Entraînement à courroie</b> moteur à courant continu réglé par électronique	
<b>Netzspannung</b>	<b>Mains voltage</b>	<b>Tensions secteur</b>	220 V
<b>Netzfrequenz</b>	<b>Line frequency</b>	<b>Fréquence secteur</b>	50/60 Hz
<b>Leistungsaufnahme</b>	<b>Power requirement</b>	<b>Consommation</b>	3 W
<b>Plattenteller-Drehzahlen</b>	<b>Platter speeds</b>	<b>Vitesses du plateau</b>	33 $\frac{1}{3}$ , 45 U/min.
<b>Gleichlaufschwankungen</b> nach DIN/WRMS	<b>Wow and flutter</b> DIN/WRMS	<b>Tolérance de vites</b> DIN/WRMS	$\pm 0,09/0,05$ %
<b>Plattenteller</b>	<b>Platter</b>	<b>Plateau</b>	295 mm $\varnothing$
<b>Störspannungsabstand</b> (nach DIN 45 500) Rumpel-Fremdspannungsabstand Rumpel-Geräuschspannungsabstand	<b>Signal-to-noise ratio</b> (DIN 45 500) Rumble unweighted signal-to-noise ratio Rumble weighted signal-to-noise ratio	<b>Rapport signal/bruit</b> (DIN 45 500) Signal/tension extérieure de ronflement Signal/tension perturbatrice de ronflement	44 dB 66 dB
<b>Effektive Tonarmlänge</b>	<b>Effective tonearm length</b>	<b>Longueur efficace du bras</b>	210 mm
<b>Kröpfungswinkel</b>	<b>Offset angle</b>	<b>Angle de coude</b>	23°
<b>Überhang</b>	<b>Overhang</b>	<b>Excédent</b>	15 mm
<b>Magnet-Tonabnehmer</b> HiFi DIN 45 500 rot R rechter Kanal grün RG rechter Kanal Masse blau GL linker Kanal Masse weiß L linker Kanal	<b>Cartridge</b> HiFi DIN 45 500 red R right channel green RG right channel ground blue GL left channel ground white L left channel	<b>Cellule</b> HiFi DIN 45 500 rouge R canal droit vert RG masse canal droit bleu GL masse canal gauche blanc L canal gauche	Dual DMS 239
<b>Diamantnadel</b> sphärisch	<b>Diamond stylus</b> conical	<b>Aiguille/diamant</b> sphériques	Dual DN 239 15 $\mu$ m $\varnothing$
<b>Empfohlene Auflagekraft</b>	<b>Tracking force</b>	<b>Force d'appui</b>	25 mN (22,5 – 27,5 mN)
<b>Übertragungsbereich</b>	<b>Frequency range</b>	<b>Bande passante</b>	10 Hz – 20 kHz
<b>Übertragungsfaktor</b>	<b>Output</b>	<b>Facteur de transmission</b>	4 mV/5 cms <sup>-1</sup> /1 kHz
<b>Compliance</b> horizontal vertikal	<b>Compliance</b> horizontal vertikal	<b>Compliance</b> horizontale verticale	16 $\mu$ m/mN 18 $\mu$ m/mN
<b>Tonabnehmergewicht</b>	<b>Cartridge weight</b>	<b>Poids de cellule</b>	4,5 g
<b>Abmessungen (B x H x T)</b>	<b>Dimensions (W x H x D)</b>	<b>Dimensions (L x H x P)</b>	348 x 92 x 325

Schematic diagram



Wiring diagram



### Abgleich

#### Drehzahl

1. gewünschte Drehzahl einstellen,
2. mit Schraubendreher drehen bis Nenndrehzahl erreicht ist (Fig. 2),
3. Drehzahl umschalten und Vorgang wiederholen.

### Pitch Control Range Adjustment

1. Select required speed.
2. Adjust semifix resistor (see Fig. 2) with small minus driver until speed becomes rating
3. Repeat for second speed.

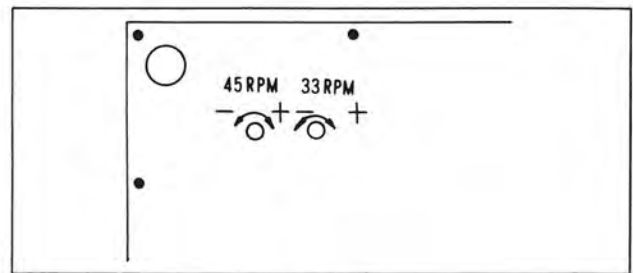


Fig. 2

### Abstellpunkt

- Tonarm auf der Stütze verriegeln
- Durch Drehen im Uhrzeigersinn verschiebt sich der Abstellpunkt nach innen (Fig. 3).
- Durch Drehen gegen den Uhrzeigersinn verschiebt sich der Abstellpunkt nach außen.

### Auto Return-Range Adjustment

- Lock Tone Arm to the Arm Rest and turn adj. screw (Fig. 3).
- Clockwise → Autoreturn Point will be later.
- Counterclockwise → Autoreturn Point will be earlier.

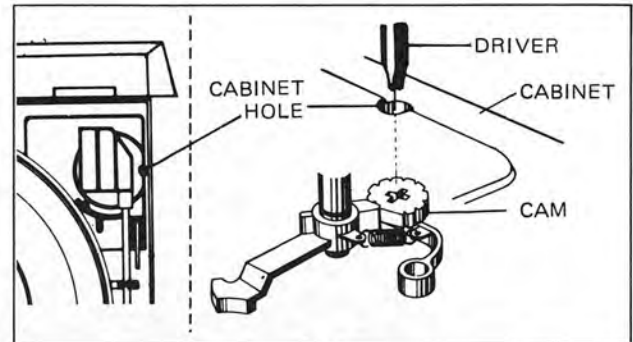
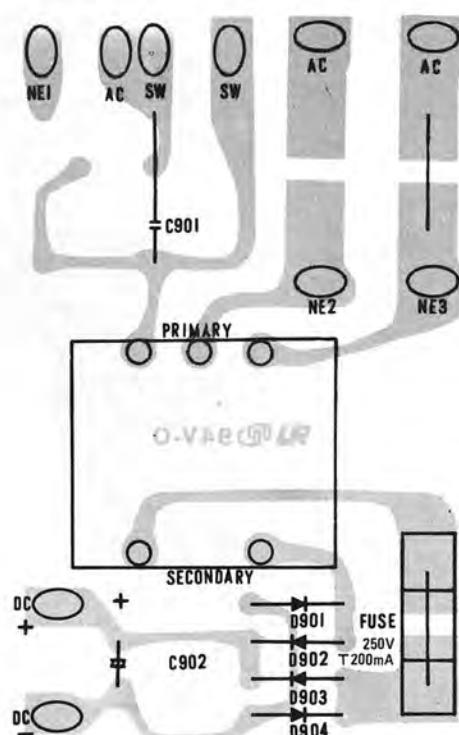
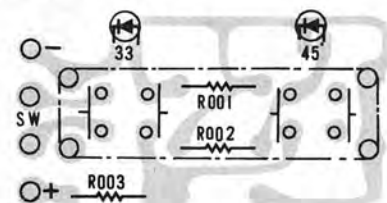


Fig. 3

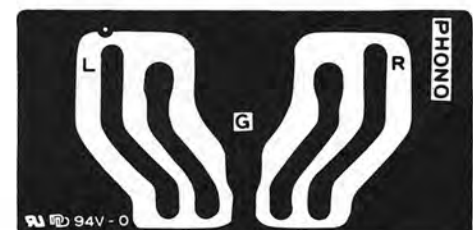
### Netzplatte Power P.C.B.

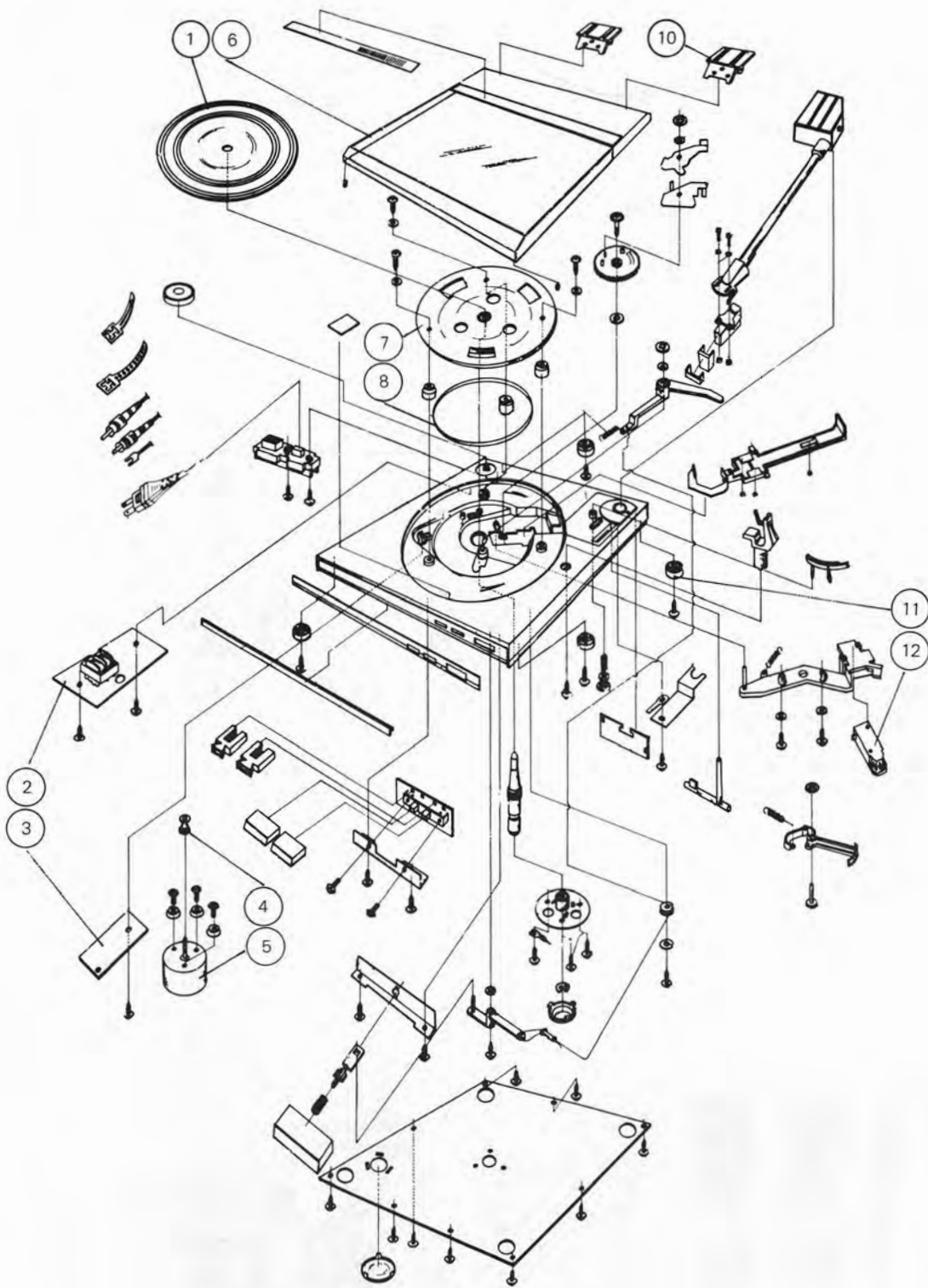


### Drehzahlplatte Speed P.C.B.



### Anschlußplatte Phono P.C.B.





**Ersatzteile · Replacement parts · Pièces détachées · CS 3600**

Pos.	Art.-Nr.	Bezeichnung
1	283 487	Plattentellerbelag
2	283 497	Power Platte
3	283 498	Motor Platte
4	283 476	Antriebsrolle
5	283 475	Motor
6	283 483	Abdeckhaube
7	283 479	Plattenteller
8	283 480	Riemen
10	283 486	Scharnier
11	283 495	Fuß
12	283 465	Schalter

Änderungen vorbehalten! Subject to change! Sous réserve de modification!