



Ausgabe Februar 1978

481 A

Service Information

Instructions de service



Ersatzteile

Replacement parts

Pièces détachées

Pos.	Art. Nr. Part. Nr. Référ.	Stck. Qty. pcs.	Bezeichnung	Description	Désignation
3	246 034	1	Plattentellerbelag kpl.	Turntable mat compl.	Tapis de plateau cpl.
	246 119	1	Plattentellerbelag kpl. (Ausführung W)	Turntable mat compl. (model W)	Tapis de plateau cpl. (type W)
16	246 116	1	Plattenteller kpl.	Turntable compl.	Plateau cpl.
	246 118	1	Plattenteller kpl. (Ausführung W)	Turntable compl. (model W)	Plateau cpl. (type W)
27	237 223	1	Kontaktplatte kpl.	Contact plate compl.	Plaque de contact cpl.
32	246 057	1	Tonarmkopf kpl.	Tonearm head compl.	Tête de lecture cpl.
	246 094	1	Tonarmkopf kpl. (Ausführung W)	Tonearm head compl. (model W)	Tête de lecture cpl. (type W)
36	246 117	1	Einbauplatte kpl. (Ausführung Sch)	Chassis compl.	Plaque de montage cpl.
56	246 058	1	Stütze kpl.	Tonearm rest compl.	Support cpl.
	246 090	1	Stütze kpl. (Ausführung W)	Tonearm rest compl. (model W)	Support cpl. (type W)
58	246 088	1	Tonarm kpl.	Tonearm compl.	Bras cpl.
	246 096	1	Tonarm kpl. (Ausführung W)	Tonearm compl. (model W)	Bras cpl. (type W)
59	246 114	1	Gewicht kpl.	Weight compl.	Contrepoids cpl.
	246 121	1	Gewicht kpl. (Ausführung W)	Weight compl. (model W)	Contrepoids cpl. (type W)
75	246 086	1	Abdeckung hinten kpl.	Cover back compl.	Couverture cpl.
79	246 115	1	Rastplatte kpl.	Stop plate	Plaque d'arrêt cpl.
	246 120	1	Rastplatte kpl. (Ausführung W)	Stop plate (model W)	Plaque d'arrêt cpl. (type W)
80	246 113	1	Abdeckung vorne kpl.	Cover front compl.	Couverture cpl.
179	243 641	1	Abstellschiene	Shut-off lever	Barre d'arrêt
189	243 640	1	Stellschiene	Slide bar	Barre de réglage
	244 381	1	Bedienungsanleitung	Operating instruction	Mode d'emploi

Die weiteren Ersatzteile sowie die Servicehinweise sind der Serviceanleitung Dual 481 zu entnehmen!

The other spare parts as well as the service instructions may be seen from the service manual Dual 481.

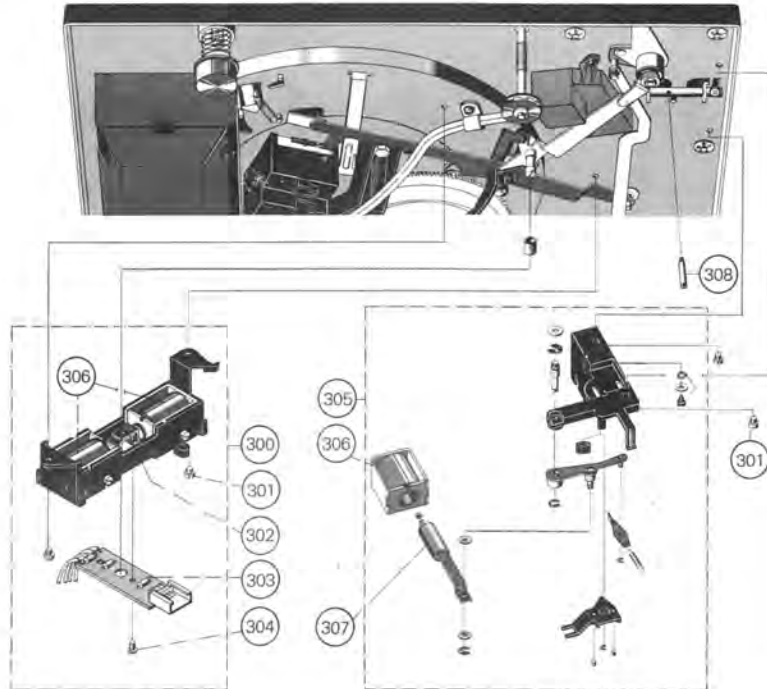
Vous trouverez les autres pièces détachées ainsi que des renseignements supplémentaires dans les Instructions de Service Dual 481.

Dual Gebrüder Steidinger 7742 St.Georgen/Schwarzwald

481 A RC

Service Information

Instructions de service



Ersatzteile

Replacement part

Pièces détachées

Pos.	Art. Nr. Part. Nr. Référ.	Stck Qty. pcs.	Bezeichnung	Description	Désignation
3	249 032	1	Plattentellerbelag kpl.	Turntable mat compl	Tapis de plateau cpl.
16	249 031	1	Plattenteller kpl.	Turntable compl.	Plateau cpl.
	248 268	1	Wippe kpl.	Rocker compl.	Bascale cpl.
79	249 301	1	Rastplatte	Stop plate	Plaque d'arrêt cpl.
35	248 158	1	Startwinkel	Switch slide	Equerre de démarrage
157	249 305	1	Kurvenrad	Cam wheel	Roue à cames
172	246 931	1	Vierkantplatte	Four edge plate	Plaque carrée
181	247 368	1	Umschalthebel	Change over lever	Levier de commutation
186	247 484	1	Einschalthebel	Switch lever	Levier de démarrage
233	247 440	1	Griffstange	Lift bar	Poignée cpl.
300	248 267	1	Magnetsatz Start/Stop	Magneticset Start/Stop	Magnétique série Start/Stop
301	210 469	4	Zylinderschraube M 3 x 3	Machine screw	Vis cylindrique
302	247 425	2	Anker kpl.	Armature compl.	Induit cpl.
303	248 265	1	Solenoid-Anschlußplatte	Solenoid-Connection plate	Solenoid-Plaque de connexion
	227 344	3	Diode 1 N 4001	Diode 1 N 4001	Diode 1 N 4001
304	210 283	1	Linseblechschraube B 2,9 x 6,5	Fillister screw	Vis à tête bombée
305	248 269	1	Magnetsatz Lift	Magneticset Lift	Magnétique serie Lift
306	248 266	1	Zugmagnet	Tension magnet compl.	Electro-aimant d'attracion cpl.
307	247 417	1	Anker kpl.	Armature compl.	Induit cpl.
308	247 387	1	Gewindebolzen	Screw bolt	Boulon à vis

Die weiteren Ersatzteile sowie die Servicehinweise sind der Serviceanleitung Dual 481 zu entnehmen!

The other spare parts as well as the service instructions may be seen from the service manual Dual 481.

Vous trouverez les autres pièces détachées ainsi que des renseignements supplémentaires dans les Instructions de Service Dual 481.