

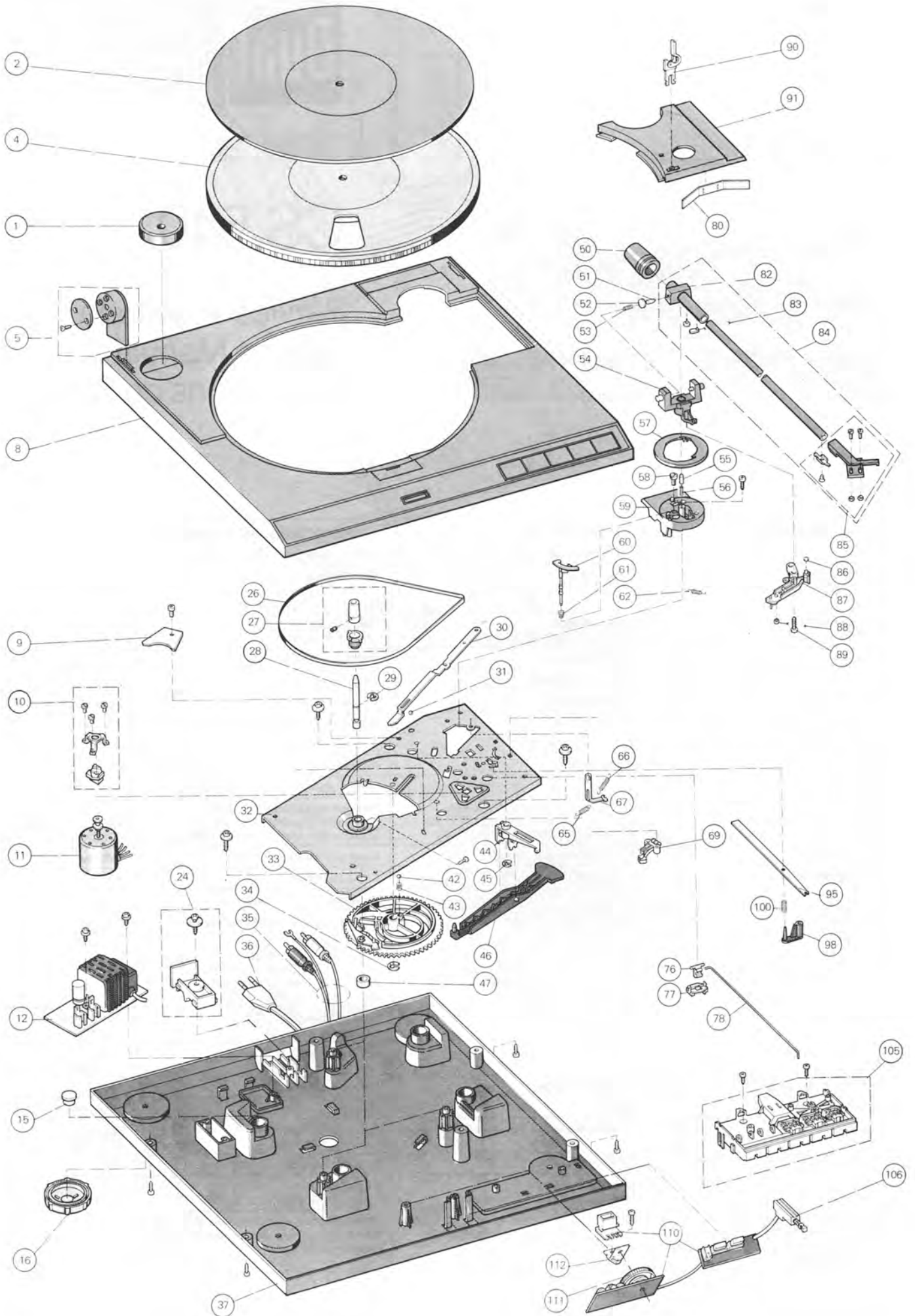
Download from www.dual.de
Not for commercial use



CS 540

Service-Anleitung Service Manual Instructions de Service

Technische Daten Meßwerte = typische Werte	Technical data Measured values = typical values	Caractéristiques techniques Valeurs mesurées = valeurs typiques	
Riemenantrieb tacho-geregelter Gleichstrommotor	Belt drive tacho-controlled DC motor	Entraînement à courroie moteur à courant continu réglé par tension de génératrice	Dual DC 210-1
Netzspannungen vom Werk eingestellt	Mains voltages fixed by the producer	Tensions secteur fixées manufacturier	230 V oder, or, ou 115 V
Netzfrequenz	Line frequency	Fréquence secteur	50/60 Hz
Leistungsaufnahme	Power requirement	Consommation	1,7 VA
Plattenteller-Drehzahlen	Platter speeds	Vitesses du plateau	33 $\frac{1}{3}$, 45 U/min.
Tonhöhen-Abstimmung	Pitch control	Réglage de la hauteur du son	± 6 %
Gleichlaufschwankungen nach DIN	Wow and flutter (DIN)	Tolérance de vites (DIN)	$\pm 0,08$ %
Plattenteller nichtmagnetisch, abnehmbar verwindungssteifer Alu-Rohrtonarm	Platter non-magnetic, removable distortion-free aluminium tubular tonearm	Plateau antimagnétique, amovible bras en tube d'aluminium antitorsion	304 mm \varnothing
Störspannungsabstand (nach DIN 45 500) Rumpel-Fremdspannungsabstand Rumpel-Geräuschspannungsabstand	Signal-to-noise ratio (DIN 45 500) Rumble unweighted signal-to-noise ratio Rumble weighted signal-to-noise ratio	Rapport signal/bruit (DIN 45 500) Signal/tension extérieure de ronflement Signal/tension perturbatrice de ronflement	46 dB 68 dB
Effektive Tonarmlänge	Effective tonearm length	Longueur efficace du bras	211 mm
Kröpfungswinkel	Offset angle	Angle de coude	26°
Überhang	Overhang	Excédent	19,5 mm
Tangentialem Spurfehlwinkel	Tangential tracking error	Angle tangentiel de l'erreur de piste	0,15°/cm Rad.
Magnet-Tonabnehmer HiFi DIN 45 500 rot R rechter Kanal grün RG rechter Kanal Masse blau GL linker Kanal Masse weiß L linker Kanal	Cartridge HiFi DIN 45 500 red R right channel green RG right channel ground blue GL left channel ground white L left channel	Cellule HiFi DIN 45 500 rouge R canal droit vert RG masse canal droit bleu GL masse canal gauche blanc L canal gauche	Dual DMS 245
Diamantnadel sphärisch	Diamond stylus conical	Aiguille/diamant sphériques	Dual DN 245 18 μ m \varnothing
Empfohlene Auflagekraft	Tracking force	Force d'appui	20 mN (17,5–22,5 mN)
Übertragungsbereich	Frequency range	Bande passante	10 Hz – 20 kHz
Übertragungsfaktor	Output	Facteur de transmission	4 mV/5 cms ⁻¹ /1 kHz
Compliance horizontal vertikal	Compliance horizontal vertikal	Compliance horizontale verticale	25 μ m/mN 25 μ m/mN
Tonabnehmergewicht	Cartridge weight	Poids de cellule	4,5 g
Gesamtkapazität Tonarmleitung und Tonabnehmerkabel	Total capacitance Tonearm leads and audio-cables	Capacité totale Câble du bras et câble de la cellule	ca. 160 pF
Achtung: Bei abweichender Tonabnehmerbestückung sind die erforderlichen Einstellwerte dem separaten Tonabnehmerdatenblatt zu entnehmen.	Note: If a different cartridge is used, refer to the separate cartridge data sheet for the necessary setting values.	Attention: Avec une autre cellule, se reporter à la fiche technique séparée pour les valeurs requises de réglage.	



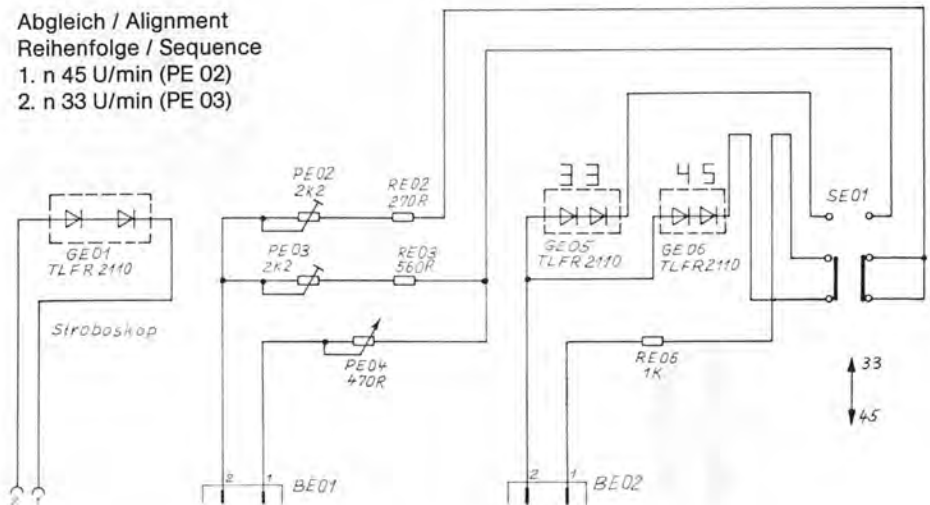
Ersatzteile · Replacement parts · Pièces détachées · CS 540

Pos.	Art.-Nr.	Stck	Bezeichnung
1	274304	1	Zentrierstück
2	280570	1	Plattentellerbelag
4	280571	1	Plattenteller
5	280572	1	Scharniersatz
7	280574	1	CH 160 Haube mit Scharniere
8	280581	1	Gehäuse GM
8	280582	1	Gehäuse PM
9	272095	1	Anschlußplatte
10	271780	1	Motorbefestigungsteile
11	277979	1	DC-Motor 210-1 kpl.
12	275341	1	Netzteil mit Stroboskop
13	273127	1	Abdeckkappe
DP 1	227344	4	Diode 1 N 4001
DP 2	227344	4	Diode 1 N 4001
DP 3	227344	4	Diode 1 N 4001
DP 4	227344	4	Diode 1 N 4001
DP 7	275345	1	Diode ZPD 11
TP 7	268408	1	Transistor BD 825-10
15	280278	1	Dämpfungsteil
16	278601	4	Fuß kpl.
24	275349	1	Zugentlastung kpl.
26	272489	1	Flachriemen
27	280573	1	Tellerkonus
28	279064	1	Tellerachse
29	210148	1	Scheibe 5
30	272074	1	Abstellschiene
31	209358	1	Kugel 4
32	279041	1	Grundplatte
33	273390	1	Kurvenrad
34	210148	1	Scheibe 5
35	207301	1	Tonabnehmerkabel Cinch
35	207303	1	Tonabnehmerkabel DIN
36	232995	1	Netzkabel USA
36	232996	1	Netzkabel Europa
37	279070	1	Gehäuseboden GM
37	279739	1	Gehäuseboden PM
42	209358	1	Kugel 4
43	273144	1	Druckfeder
44	279708	1	Lagerbock
45	210147	1	Scheibe 4
46	273391	1	Haupthebel
47	278956	1	Dämpfungsteil
50	277098	1	Gewicht
51	262864	1	Lagerspitze
52	210145	1	Scheibe 2,3
53	229685	1	Druckfeder

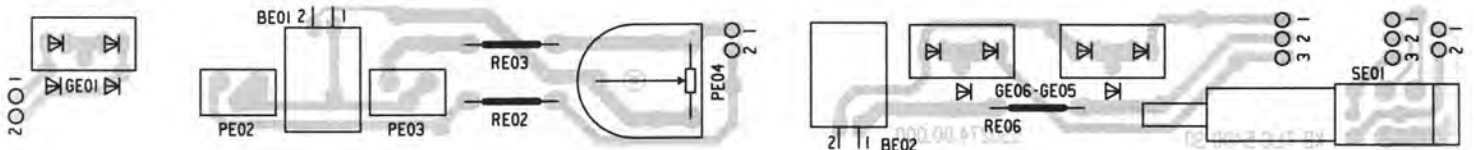
Pos.	Art.-Nr.	Stck	Bezeichnung
54	277099	1	Lagerrahmen
55	273427	1	Lagerspitze
56	272068	1	Druckfeder
57	274170	1	Skatingring
58	272119	1	Zylinderschraube M 3×6
59	275034	1	Tonarmsockel kpl.
60	277101	1	Heberbolzen kpl.
61	276774	1	Druckfeder
65	272077	1	Zugfeder
66	273135	1	Zugfeder
67	276625	1	Skatinghebel
69	274105	1	Mikroschalter
76	276886	1	Hubstück
77	276212	1	Lager
78	278954	1	Liftstange
80	279366	1	Blattfeder
82	277100	1	Lager
83	274169	1	Pimpel
84	277103	1	Tonarm kpl.
85	277102	1	Tonarmkopf
86	275118	1	Hülse
87	277082	1	Segment
88	280070	1	Steuerpimpel
89	272073	1	Linsenschraube PT 3×20
90	279090	1	Stütze
91	279069	1	Abdeckung GM
91	279701	1	Abdeckung PM
95	276229	1	Stellschiene
96	249076	1	Zugfeder
98	273140	1	Lagerteil
100	264266	1	Druckfeder
105	279051	1	Tastatur
106	273143	1	Druckschalter
110	280577	1	Drehzahlplatte
111	278952	1	Drehknopf
112	278955	1	Halter
GE 1	280578	3	LED TLFR 2110
GE 2	280578	3	LED TLFR 2110
GE 3	280578	3	LED TLFR 2110
PE 2	280579	2	Steller 2,2 kΩ
PE 3	280579	2	Steller 2,2 kΩ
PE 4	280580	1	Steller 470 Ω
	279731	1	Faltschachtel
	279732	2	Seitenteil
	279094	1	Bedienungsanleitung CS 540

Änderungen vorbehalten! / Subject to change! / Sous réserve de modification!

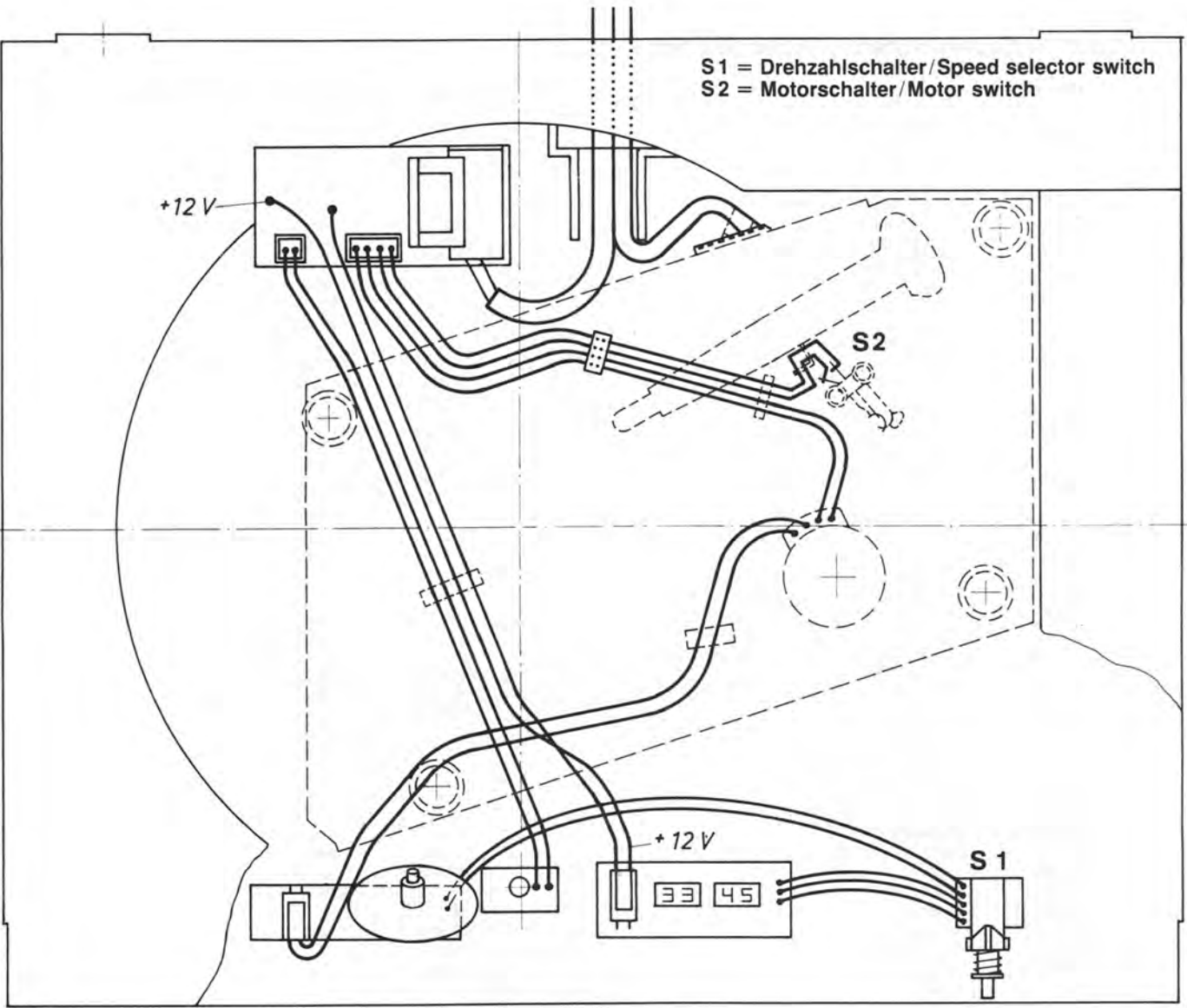
Abgleich / Alignment
Reihenfolge / Sequence
1. n 45 U/min (PE 02)
2. n 33 U/min (PE 03)



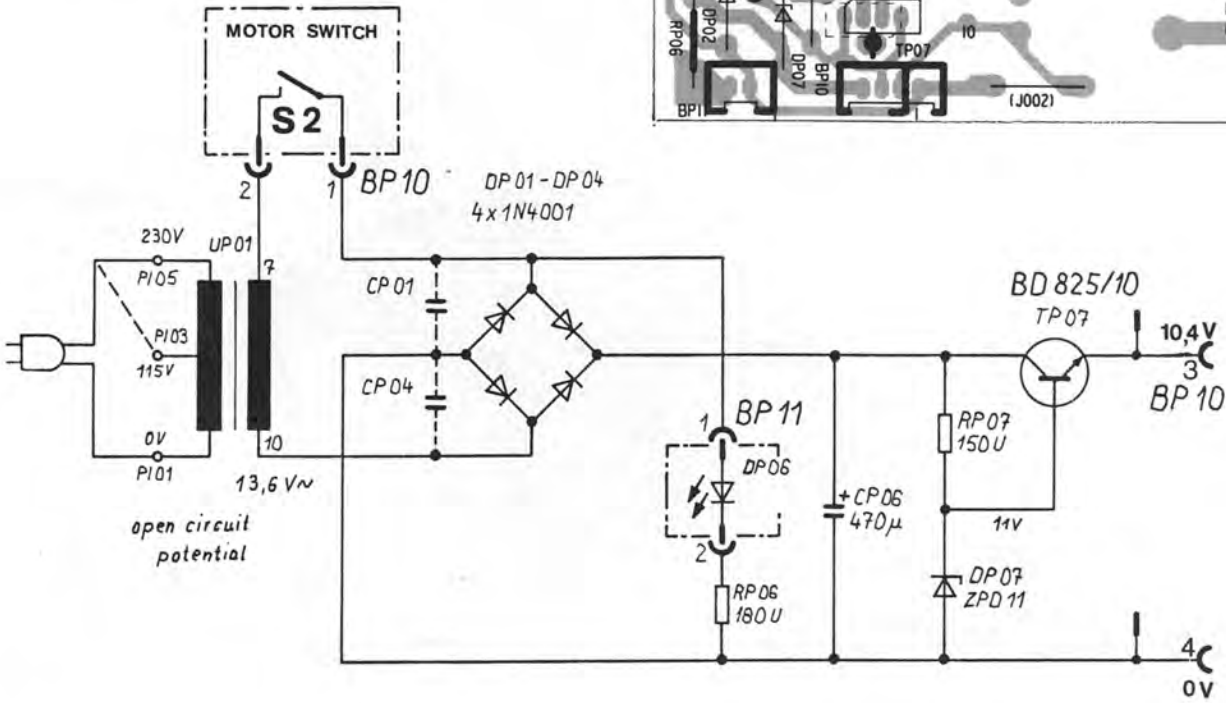
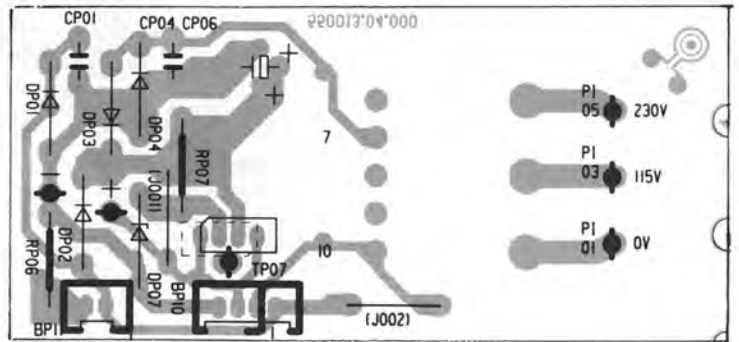
Drehzahlplatte
Speed board
Platine de vitesse



S1 = Drehzahlshalter/Speed selector switch
 S2 = Motorschalter/Motor switch



Netzteil
 Power board
 Platine de secteur



Drucksachen - Korrektur
Correction
Imprimés rectification



Datum Date Date 17.03.1987	Zeichen-Ref.-N/réf. KD/Ju - Wa	Geräte Nr. Serial number- No. de l'appareil	No 1/CS 540
-------------------------------	-----------------------------------	--	----------------

Service-Anleitung CS 540
Service-Manual
Instructions de Service

Pos.	Art-Nr.	Bezeichnung
40	278 961	Frontklebeschild CS 540