

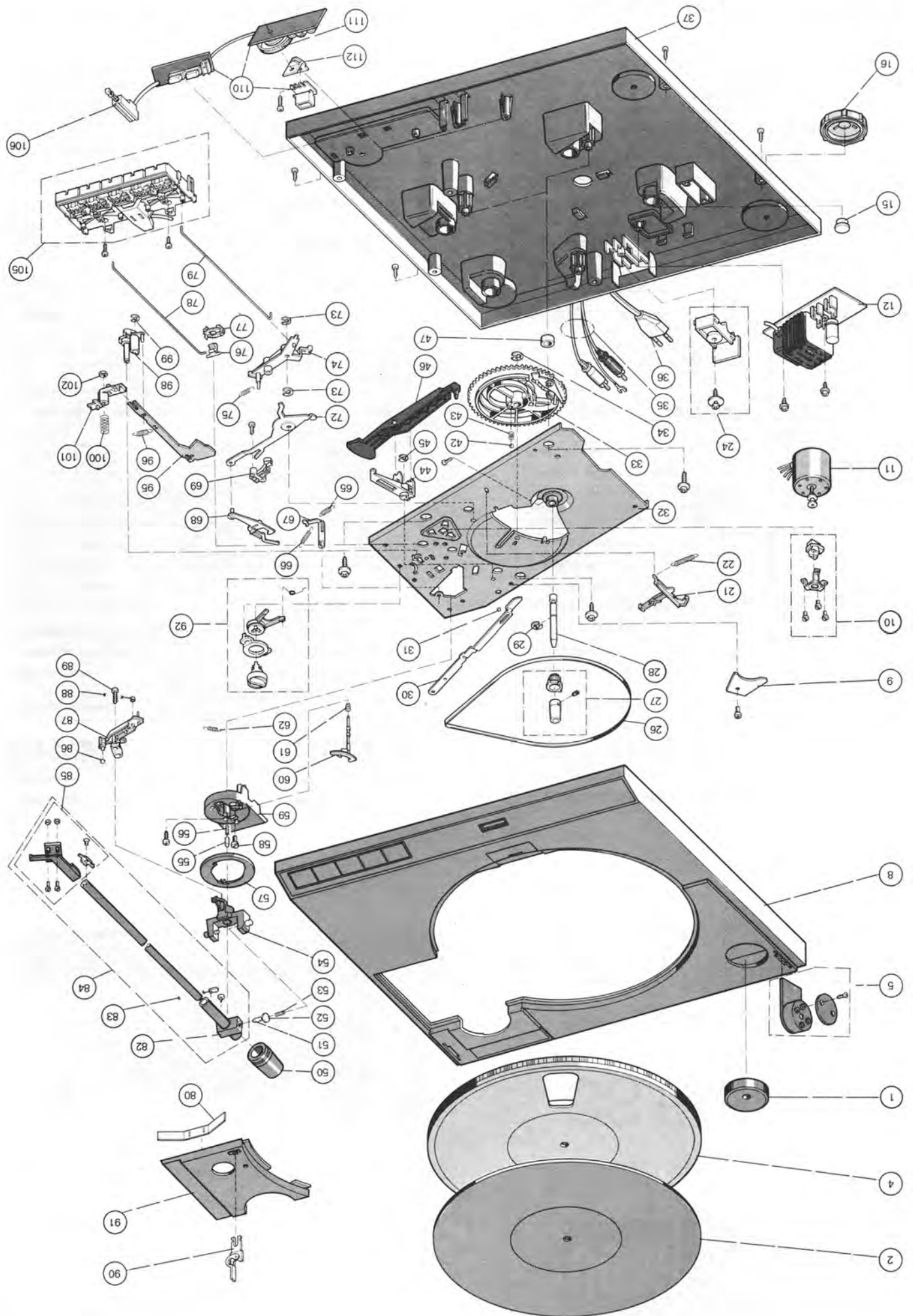
Download from www.dual.de
Not for commercial use



CS 545

Service-Anleitung Service Manual Instructions de Service

Technische Daten Meßwerte = typische Werte	Technical data Measured values = typical values	Caractéristiques techniques Valeurs mesurées = valeurs typiques	
Riemenantrieb tacho-geregelter Gleichstrommotor	Belt drive tacho-controlled DC motor	Entraînement à courroie moteur à courant continu réglé par tension de génératrice	Dual DC 210-1
Netzspannungen vom Werk eingestellt	Mains voltages fixed by the producer	Tensions secteur fixées manufacturier	230 V oder, or, ou 115 V
Netzfrequenz	Line frequency	Fréquence secteur	50/60 Hz
Leistungsaufnahme	Power requirement	Consommation	1,7 VA
Plattenteller-Drehzahlen	Platter speeds	Vitesses du plateau	33 1/3, 45 U/min.
Tonhöhen-Abstimmung	Pitch control	Réglage de la hauteur du son	± 6 %
Gleichlaufschwankungen nach DIN	Wow and flutter (DIN)	Tolérance de vites (DIN)	± 0,08 %
Plattenteller nichtmagnetisch, abnehmbar	Platter non-magnetic, removable	Plateau antimagnétique, amovible	304 mm Ø
verwindungssteifer Alu-Rohrtonarm	distortion-free aluminium tubular tonearm	bras en tube d'aluminium antitorsion	
Störspannungsabstand (nach DIN 45 500) Rumpel-Fremdspannungsabstand Rumpel-Geräuschspannungsabstand	Signal-to-noise ratio (DIN 45 500) Rumble unweighted signal-to-noise ratio Rumble weighted signal-to-noise ratio	Rapport signal/bruit (DIN 45 500) Signal/tension extérieure de ronflement Signal/tension perturbatrice de ronflement	46 dB 68 dB
Effektive Tonarmlänge	Effective tonearm length	Longueur efficace du bras	211 mm
Kröpfungswinkel	Offset angle	Angle de coude	26°
Überhang	Overhang	Excédent	19,5 mm
Tangentialem Spurfehlerwinkel	Tangential tracking error	Angle tangentiel de l'erreur de piste	0,15°/cm Rad.
Magnet-Tonabnehmer HIFI DIN 45 500 rot R rechter Kanal grün RG rechter Kanal Masse blau GL linker Kanal Masse weiß L linker Kanal	Cartridge HIFI DIN 45 500 red R right channel green RG right channel ground blue GL left channel ground white L left channel	Cellule HIFI DIN 45 500 rouge R canal droit vert RG masse canal droit bleu GL masse canal gauche blanc L canal gauche	Dual DMS 245
Diamantnadel sphärisch	Diamond stylus conical	Aligulle/diamant sphériques	Dual DN 245 18 µm Ø
Empfohlene Auflagekraft	Tracking force	Force d'appui	20 mN (17,5–22,5 mN)
Übertragungsbereich	Frequency range	Bande passante	10 Hz – 20 kHz
Übertragungsfaktor	Output	Facteur de transmission	4 mV/5 cms ⁻¹ /1 kHz
Compliance horizontal vertikal	Compliance horizontal vertikal	Compliance horizontale verticale	25 µm/mN 25 µm/mN
Tonabnehmergewicht	Cartridge weight	Poids de cellule	4,5 g
Gesamtkapazität Tonarmleitung und Tonabnehmerkabel	Total capacitance Tonearm leads and audio-cables	Capacité totale Câble du bras et câble de la cellule	ca. 160 pF
Achtung: Bei abweichender Tonabnehmerbestückung sind die erforderlichen Einstellwerte dem separaten Tonabnehmerdatenblatt zu entnehmen.	Note: If a different cartridge is used, refer to the separate cartridge data sheet for the necessary setting values.	Attention: Avec une autre cellule, se reporter à la fiche technique séparée pour les valeurs requises de réglage.	



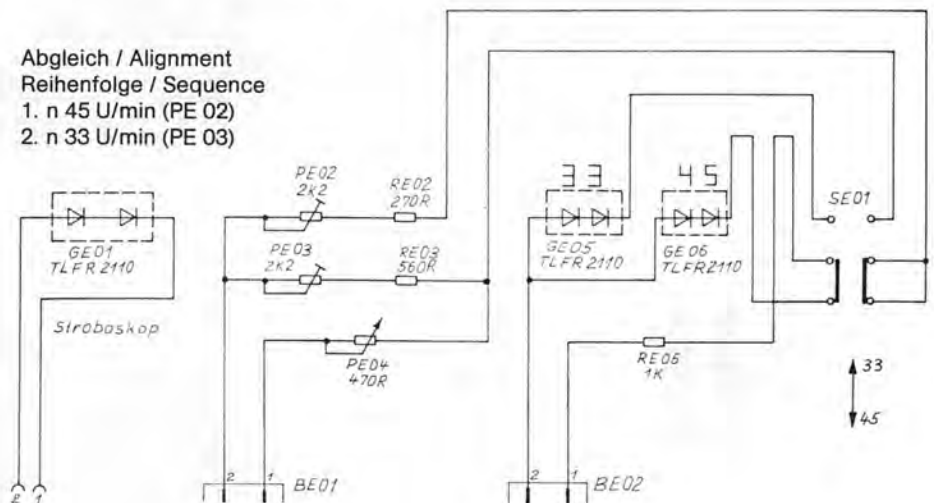
Ersatzteile · Replacement parts · Pièces détachées · CS 545

Pos.	Art.-Nr.	Stck	Bezeichnung
1	274 304	1	Zentrierstück
2	280 570	1	Plattentellerbelag
4	280 571	1	Plattenteller
5	280 572	1	Scharniersatz
7	280 574	1	CH 160 Haube mit Scharniere
8	280 575	1	Gehäuse GM
8	280 576	1	Gehäuse PM
9	272 095	1	Anschlußplatte
10	271 780	1	Motorbefestigungsteile
11	277 979	1	DC-Motor 210-1 kpl.
12	275 341	1	Netzteil mit Stroboskop
13	273 127	1	Abdeckkappe
DP 1	227 344	4	Diode 1 N 4001
DP 2	227 344	4	Diode 1 N 4001
DP 3	227 344	4	Diode 1 N 4001
DP 4	227 344	4	Diode 1 N 4001
DP 7	275 345	1	Diode ZPD 11
TP 7	268 408	1	Transistor BD 825-10
15	280 278	1	Dämpfungsteil
16	278 601	4	Fuß kpl.
21	272 081	1	Startschieber
22	273 580	1	Zugfeder
24	275 349	1	Zugentlastung kpl.
26	272 489	1	Flachriemen
27	280 573	1	Tellerkonus
28	279 064	1	Tellerachse
29	210 148	1	Scheibe 5
30	272 074	1	Abstellschiene
31	209 358	1	Kugel 4
32	279 104	1	Grundplatte
33	273 390	1	Kurvenrad
34	210 148	1	Scheibe 5
35	207 301	1	Tonabnehmerkabel Cinch
35	207 303	1	Tonabnehmerkabel DIN
36	232 995	1	Netzkabel USA
36	232 996	1	Netzkabel Europa
37	279 070	1	Gehäuseboden GM
37	279 739	1	Gehäuseboden PM
42	209 358	1	Kugel 4
43	273 144	1	Druckfeder
44	276 831	1	Lagerbock
45	210 147	1	Scheibe 4
46	273 391	1	Haupthebel
47	278 956	1	Dämpfungsteil
50	277 098	1	Gewicht
51	262 864	1	Lagerspitze
52	210 145	1	Scheibe 2,3
53	229 685	1	Druckfeder
54	277 099	1	Lagerrahmen
55	273 427	1	Lagerspitze
56	272 068	1	Druckfeder
57	274 170	1	Skatingring

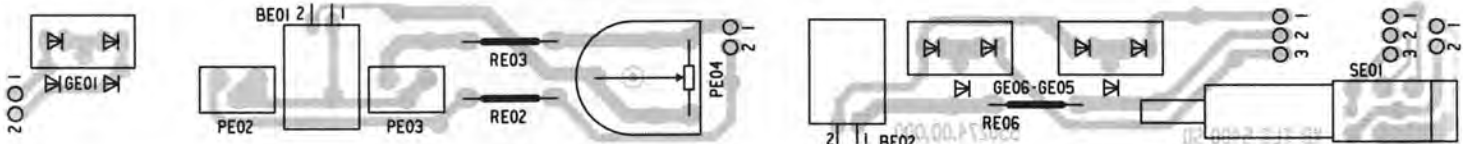
Pos.	Art.-Nr.	Stck	Bezeichnung
58	272 119	1	Zylinderschraube M 3×6
59	274 308	1	TA-Sockel kpl.
60	277 101	1	Heberbolzen kpl.
61	276 774	1	Druckfeder
65	272 077	1	Zugfeder
66	273 135	1	Zugfeder
67	276 625	1	Skatinghebel
68	272 062	1	Klinke
69	272 848	1	Mikroschalter
72	272 055	1	Schaltarm
73	210 147	1	Scheibe 4
74	276 210	1	Umschaltwinkel
75	231 017	1	Zugfeder
76	276 886	1	Hubstück
77	276 212	1	Lager
78	278 954	1	Liftstange
79	280 641	1	Stange (Start/Stop)
80	279 366	1	Blattfeder
82	277 100	1	Lager
83	274 169	1	Pimpel
84	277 103	1	Tonarm kpl.
85	277 102	1	Tonarmkopf
86	275 118	1	Hülse
87	274 791	1	Segment
88	280 070	1	Steuerpimpel
89	272 073	1	Linsenschraube PT 3×20
90	279 090	1	Stütze
91	279 702	1	Abdeckung GM
91	279 703	1	Abdeckung PM
92	275 363	1	Aufsetzpunktumschalter
95	276 832	1	Stellschiene
96	249 076	1	Zugfeder
98	270 845	1	Drehplatte
99	210 146	1	Scheibe 3,2
100	235 150	1	Druckfeder
101	239 934	1	Führungslager
102	274 354	1	Sechskantmutter M 3 selbstsichernd
105	279 110	1	Tastatur
106	273 143	1	Druckschalter
110	280 577	1	Drehzahlplatte
111	278 952	1	Drehknopf
112	278 955	1	Halter
GE 1	280 578	3	LED TLFR 2110
GE 2	280 578	3	LED TLFR 2110
GE 3	280 578	3	LED TLFR 2110
PE 2	280 579	2	Steller 2,2 kΩ
PE 3	280 579	2	Steller 2,2 kΩ
PE 4	280 580	1	Steller 470 Ω
	279 731	1	Faltschachtel
	279 732	2	Seitenteil
	279 113	1	Bedienungsanleitung CS 545

Änderungen vorbehalten! / Subject to change! / Sous réserve de modification!

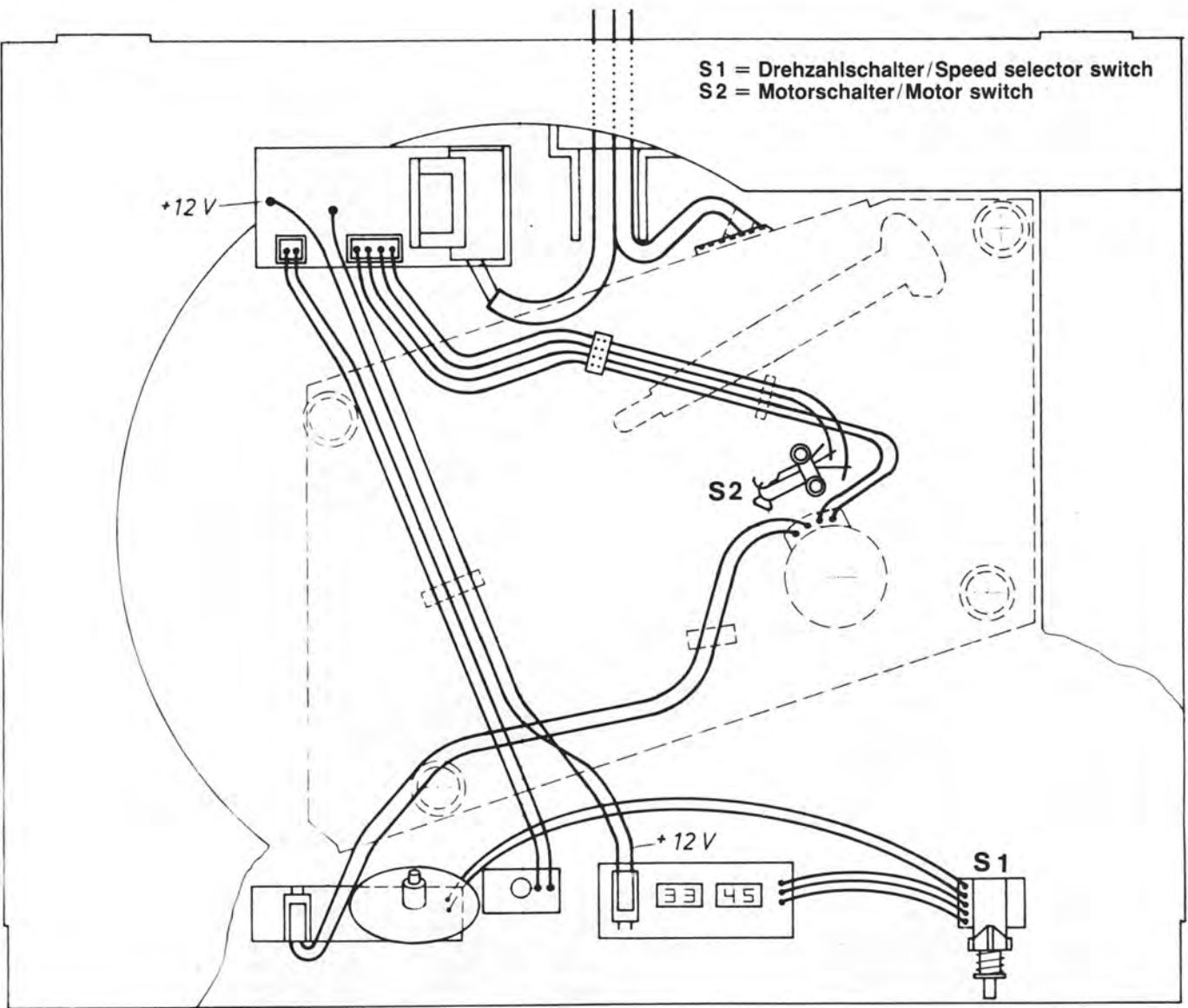
Abgleich / Alignment
Reihenfolge / Sequence
1. n 45 U/min (PE 02)
2. n 33 U/min (PE 03)



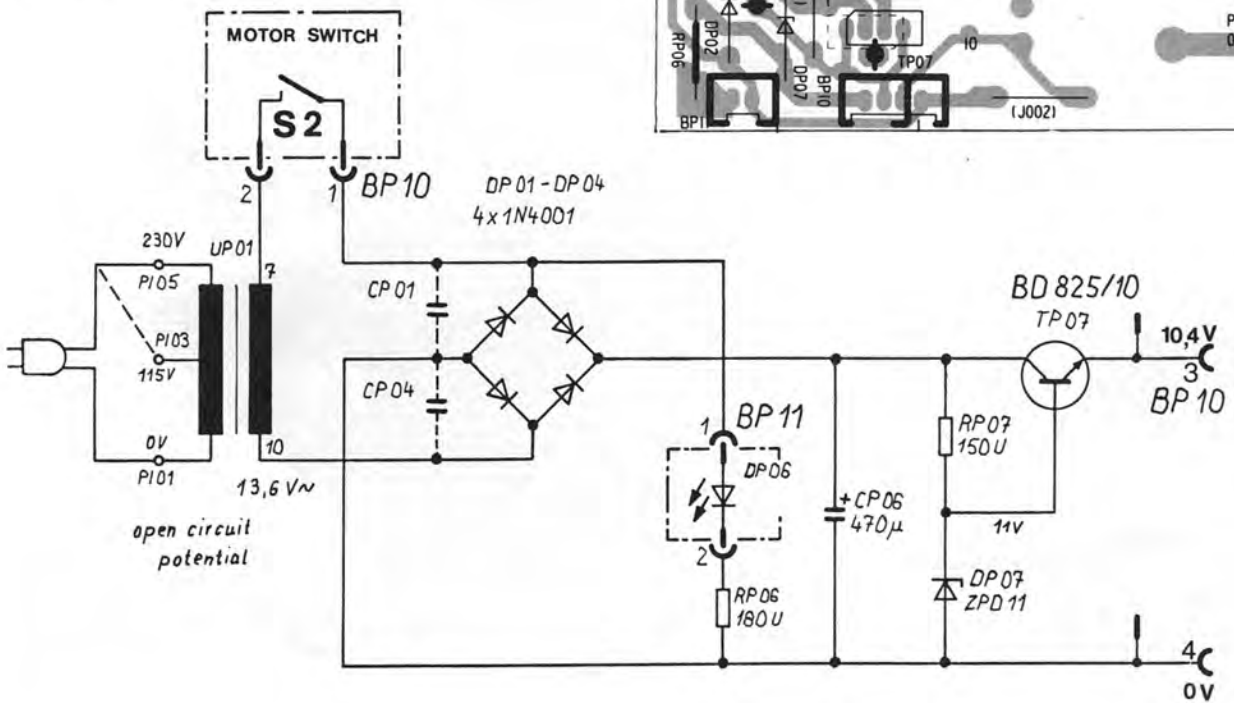
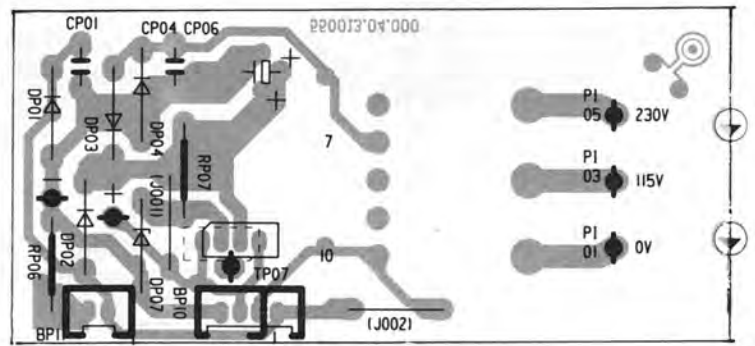
Drehzahlplatte
Speed board
Platine de vitesse



S1 = Drehzahlsschalter/Speed selector switch
 S2 = Motorschalter/Motor switch



Netzteil
 Power board
 Platine de secteur



Drucksachen - Korrektur
Correction
Imprimés rectification



Datum: Date: Date 17.03.1987	Zeichen: Ref.: N/réf. KD/Ju - Wa	Geräte Nr.: Serial number: No. de l'appareil	No 1/CS 545
---------------------------------	-------------------------------------	---	----------------

Service-Anleitung CS 545
Service-Manual
Instructions de Service

Pos.	Art-Nr.	Bezeichnung
40	278 951	Frontklebeschild CS 545