



C 802

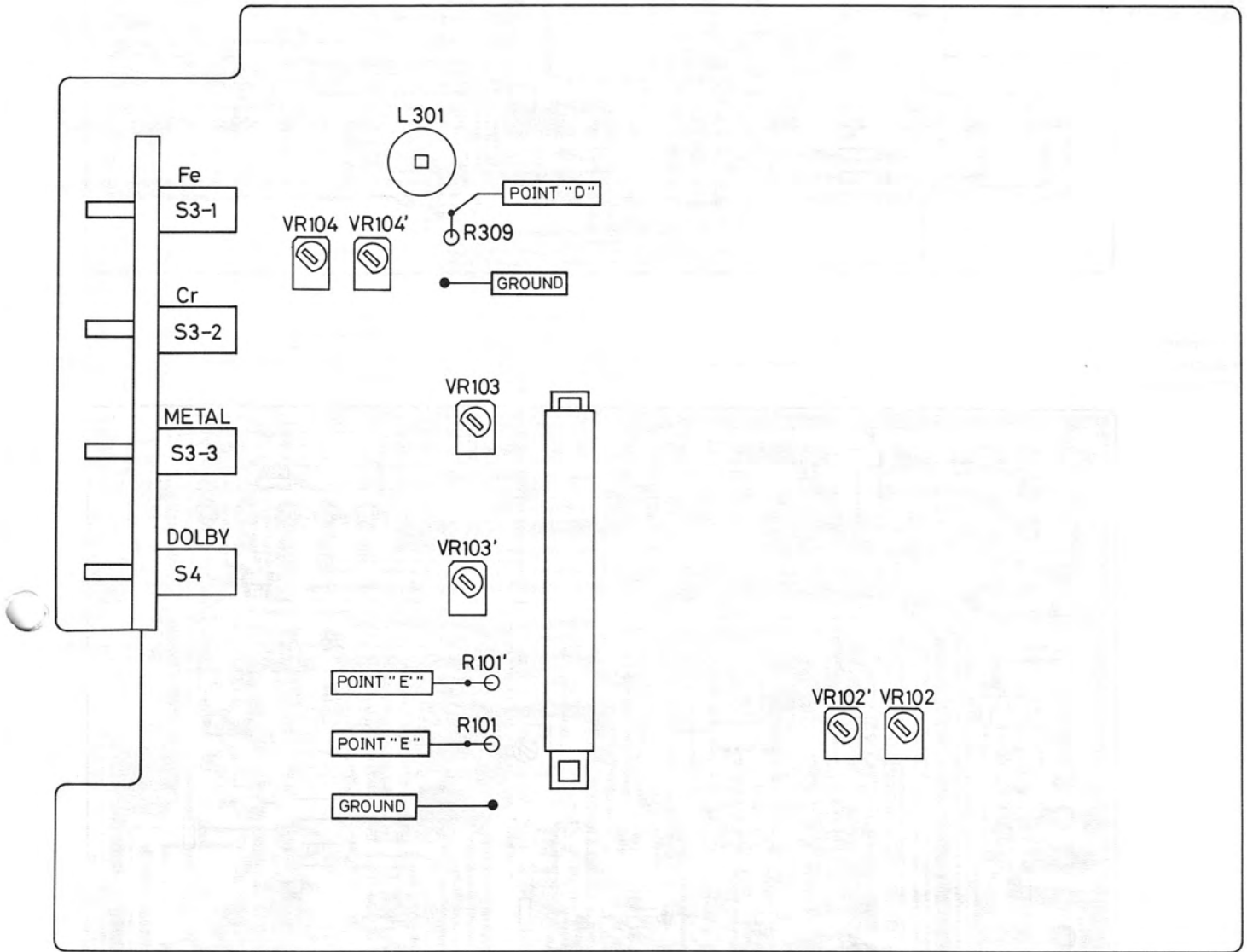


Service-Anleitung Service Manual Instructions de Service

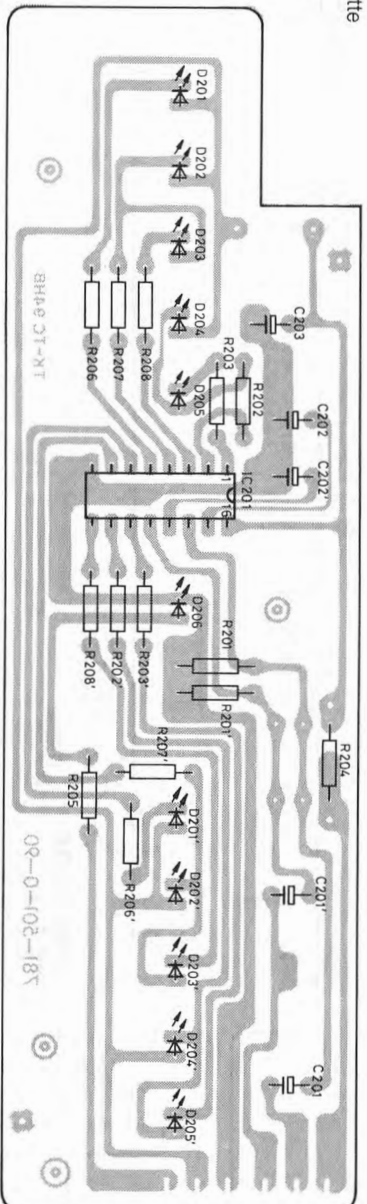
Technische Daten (typische Werte)	Technical data (typical value)	Caractéristiques techniques (valeur caractéristique)	
Bandgeschwindigkeit	Tape speed	Vitesse de bande	4,75 cm/s (1 7/8 ips)
Kurzzeitige Geschwindigkeitsschwankungen (Tonhöenschwankungen) W.R.M.S. nach DIN Aufnahme/Wiedergabe	Wow and flutter Weighted RMS to DIN for recording/playback	Fluctuations instantanées de la vitesse (variations de la hauteur du son) W.R.M.S. suivant DIN enregistrement/lecture	± 0,08 % ± 0,18 %
Übertragungsbereich (bezogen auf DIN-Toleranzfeld) Fe-Band CrO ₂ -Band Reineisen-Band	Frequency response (ref. to DIN tolerances) Standard Fe tape CrO ₂ tape Pure metal tape	Bande passante (ramenée à la plage de tolérance DIN) Bande Fe Bande CrO ₂ Bande fer pur	25 – 13 000 Hz 25 – 14 000 Hz 25 – 15 000 Hz
Ruhegeräuschspannungsabstand mit Dolby NR Fe-Band CrO ₂ -Band Reineisen-Band	Signal-to-noise ratio with Dolby NR Standard Fe tape CrO ₂ tape Pure metal tape	Raapport signal/bruit avec Dolby NR Bande Fe Bande CrO ₂ Bande fer pur	60 dB 60 dB 63 dB
Übersprechdämpfung (bei 1 000 Hz) zwischen zusammengehörigen Kanälen zwischen Kanälen in Gegenrichtung	Channel separation (at 1,000 Hz) between stereo channels in opposite direction	Diaphonie (à 1 000 Hz) en sens stéréo en sens inverse	40 dB 70 dB
Löschdämpfung bei 1 000 Hz	Erase at 1,000 Hz	Atténuation d'effacement à 1 000 Hz	70 dB
Oszillator-Frequenz (Gegentaktoszillator)	Oscillator (push/pull oscillator)	Fréquence de l'oscillateur (oscillateur push-pull)	105 kHz
Eingänge (Empfindlichkeit für 0 dB) Mikrofon (1/4" Koax.-Buchse) Receiver/Verstärker (LINE)	Inputs (sensitivity at 0 dB) Microphone (1/4" coaxial jack) Receiver/amplifier (LINE)	Entrées (sensibilité pour 0 dB) Micro (prise coaxiale de 1/4") Ampli-tuner/amplificateur (LINE)	0,4 mV/10 kOhm 75 mV/50 kOhm
Ausgänge Receiver/Verstärker	Outputs Receiver/amplifier	Sorties Ampli-tuner/amplificateur	550 mV/5 kOhm
Umpulzeit für C 60 Cassette	Fast winding time for C 60 cassettes	Temps de reboinage pour cassette C 60	100 sec.
Netzspannung	Line voltage	Tension secteur	115 und 230 V
Netzfrequenz	Line frequency	Fréquence secteur	50/60 Hz
Leistungsaufnahme	Power requirement	Consommation	15 Watt

Abgleichanleitung C 802 · Adjustment instructions C 802

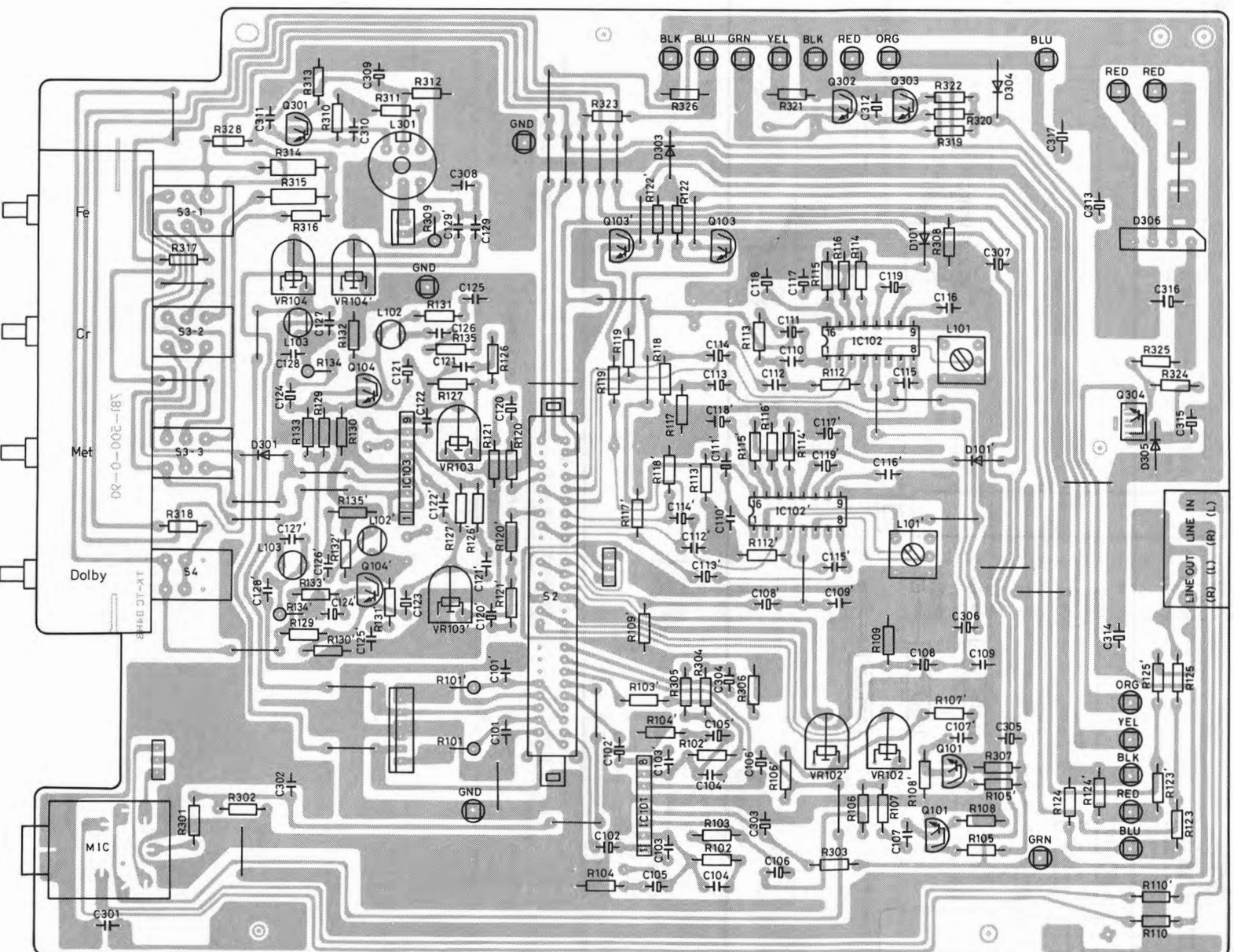
Signalquelle Signal source	Einstellung Signalquelle Signal source adjustment	Einstellung Gerät Unit adjustment	Anzeigergerät Anschluß Indicator connection	Abgleichposition Adjustment position	Abgleich, Bemerkung Adjustment, Remarks
Bandlauf · Tape Run					
Spiegelkassette Mirror cassette					Bandlauf prüfen Check tape run
Azimut · Azimuth					
Meßkassette 21 Test cassette 21	10 kHz	Fe: ON	NF-Voltmeter an AF-voltmeter to OUTPUT L/R	Azimutschraube Azimuth screw REWIND ◀◀	Maximum, mit Lack sichern Lock with lacquer
Bandgeschwindigkeit · Tape speed					
Meßkassette 1 Test cassette 1	3150 Hz	Fe: ON	Frequenzzähler an Frequency counter to OUTPUT L/R	Steller Motor Motor screw	3150 Hz, -0,5%
Wiedergabepegel · Playback level					
Meßkassette 21 Test cassette 21	400 Hz Dolby	Fe: ON Dolby B: ON	NF-Voltmeter an AF-voltmeter to OUTPUT L/R	VR 102 VR 102'	560 mV
Oszillator · Oscillator					
		Metal: ON Record: ON	Frequenzzähler an Frequency counter to Point D (R 309)	L 301	105 kHz
Aufnahmepegel · Record Level					
NF-Generator an AF-generator to INPUT L/R	400 Hz 100 mV BASF S 4592 A IEC II	Cr: ON Dolby B: ON Record: ON	NF-Voltmeter an AF-voltmeter to OUTPUT L/R	Record Level	560 mV OUTPUT L/R
				VR 103 VR 103'	560 mV
HF-Vormagnetisierung · RF-magnetic-biasing					
		Cr: ON Record: ON	NF-Voltmeter an AF-voltmeter to TP E / TP E'	VR 104 VR 104'	Vorpegel 65 mV Pre Level 65 mV
NF-Generator an AF-generator to INPUT L/R	400 Hz / 10 kHz 100 mV	Cr: ON Record: ON	NF-Voltmeter an AF-voltmeter to OUTPUT L/R	Record Level	56 mV OUTPUT L/R
				VR 104 VR 104'	Bei Wiedergabe muß der 10 kHz Pegel dem 400 Hz Pegel entsprechen. Gegen den Uhrzeigersinn drehen = mehr Höhen. Adjust to level symmetric on playback test frequency, at treble emphasis: turn counter clockwise.
Meßkassette 1: Gleichlaufkassette 3150 Hz Meßkassette 21: 400 Hz Dolby-Pegel 200 nWb/m 400 Hz - 20 dB, 10 kHz - 20 dB Bezeichnung: VR 103 = linker Kanal VR 103' = rechter Kanal		Test cassette 1: Tape speed test cassette 3150 Hz Test cassette 21: 400 Hz Dolby-level 200 nWb/m 400 Hz - 20 dB, 10 kHz - 20 dB Signification: VR 103 = left channel VR 103' = right channel			Bandarten: BASF LH Super I BASF Cr Super II TDK MA

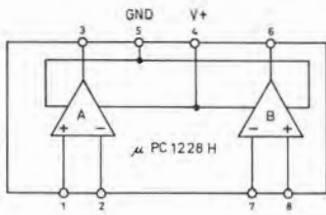


LED-Anzeigeplatte
LED board
Plaque de LED

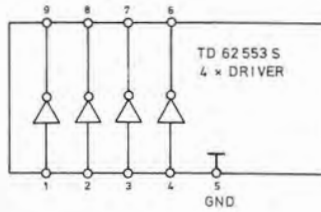


Grundplatte
Main board
Plaque d'étrage

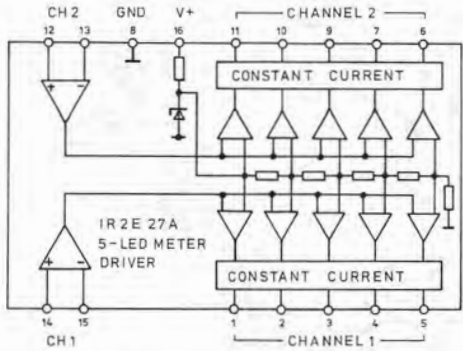




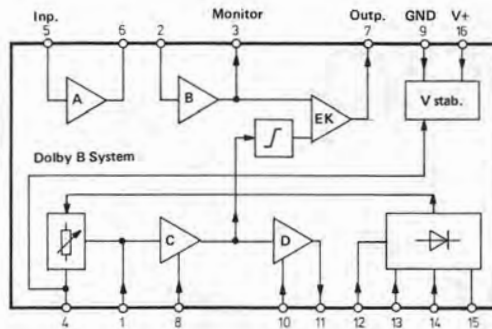
μ PC 1228 H



TD 62553 S



IR 2E 27A



LM 1112 CN



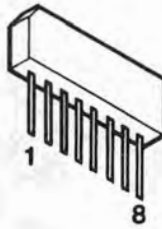
2 SC 1685



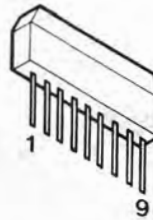
**2 SC 1384
2 SD 1302**



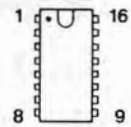
2 SD 880



μ PC 1228 H

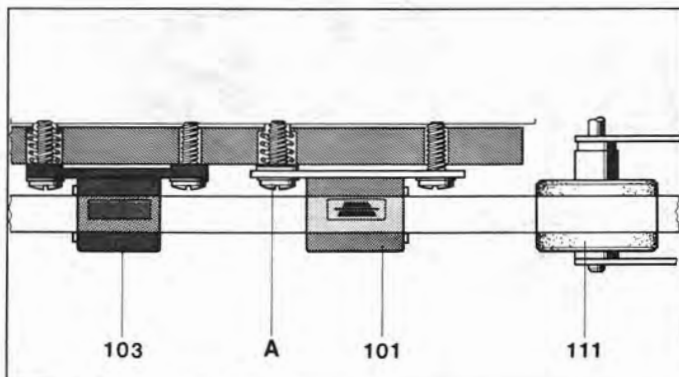


TD 62553 S

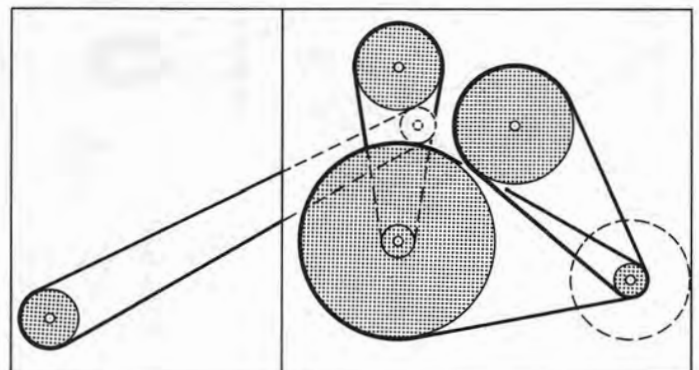


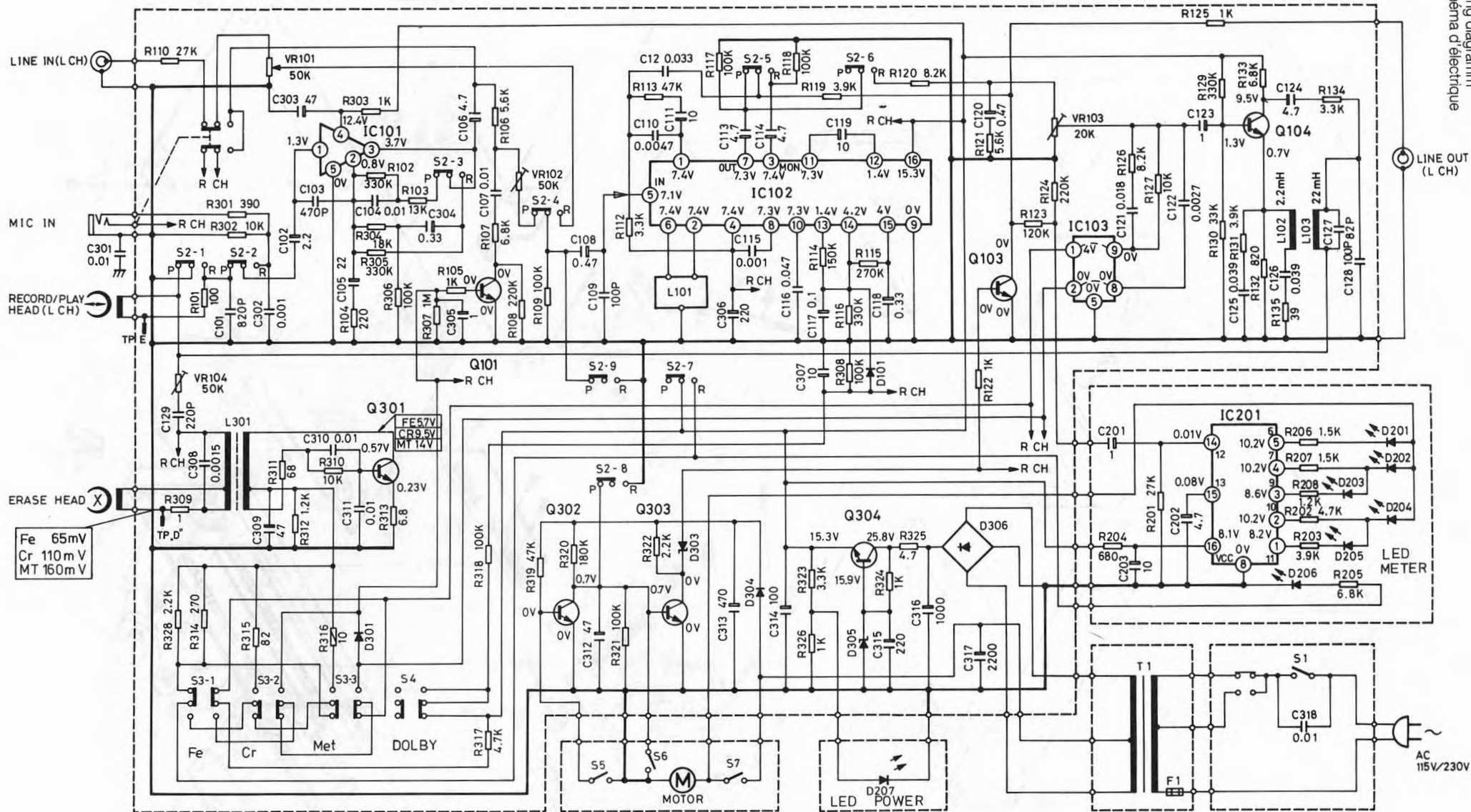
**LM 1112 CN
IR 2E 27A**

AW-Kopfjustage
Record/Playback head
Tête d'enregistrement



Riemenlaufplan
Belt diagram
Schéma de position de la courroie





IC101 -----μPC1228H
IC102 -----LM112CN
IC103 -----TD62553S
IC201-----1R2E27A
Q101,104,302,303--2SC1685-S
Q103 -----2SD1302-T
Q301 -----2SC1384-R
Q304 -----2SD880-Y

D101,301-----MA150
D303-----H27B-2
D304-----SR1K-2
D305-----HZ16
D306-----SVB10-100

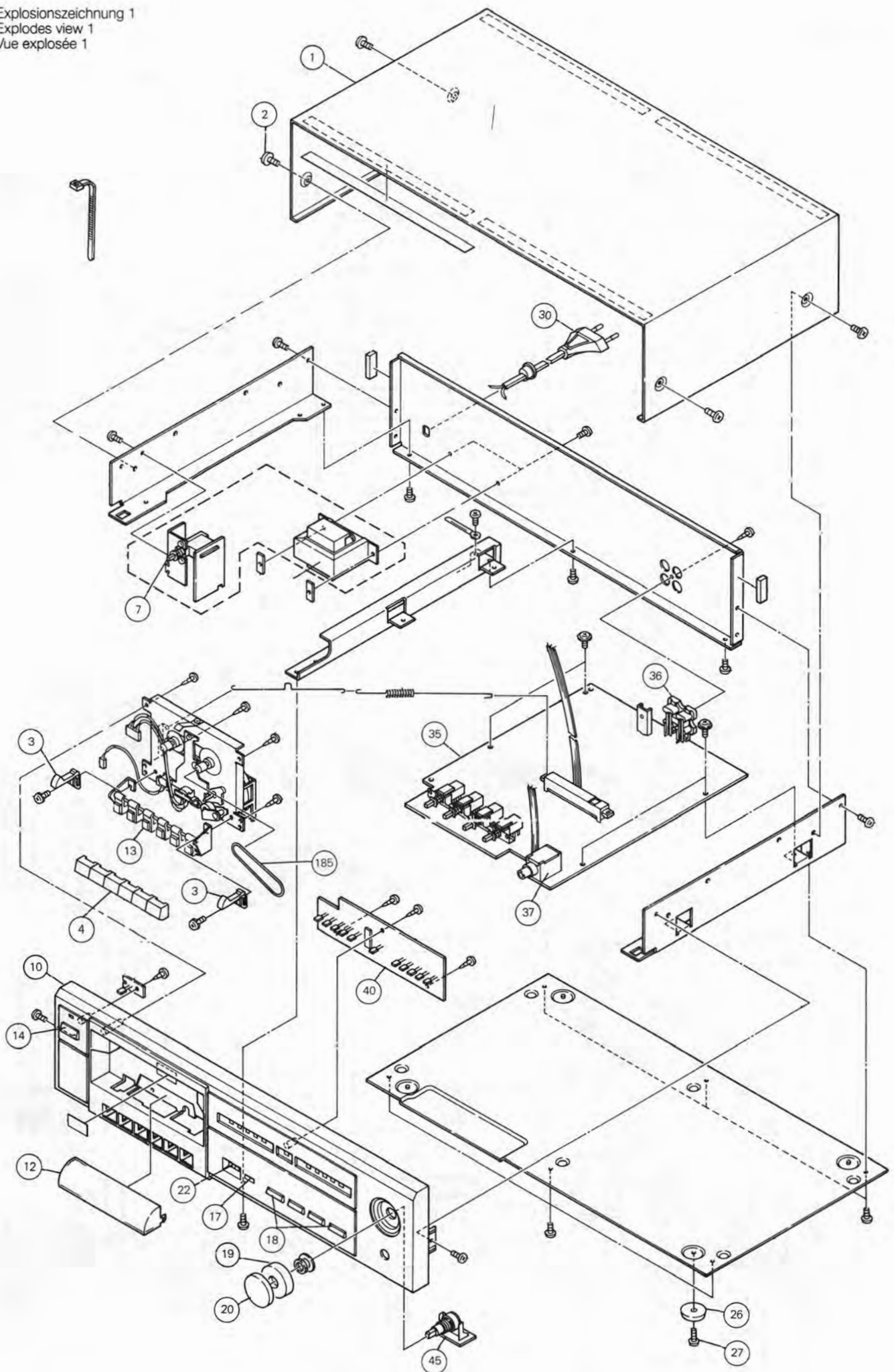
S1---POWER ON/OFF SWITCH (OFF POSITION)
S2---PLAY/RECORD SWITCH (PLAY POSITION)
S3---TAPE SELECTOR SWITCH (FE POSITION)
S4---DOLBY ON/OFF SWITCH (OFF POSITION)
S5---PLAY SWITCH
S6---FF REW SWITCH
S7---MOTOR SWITCH

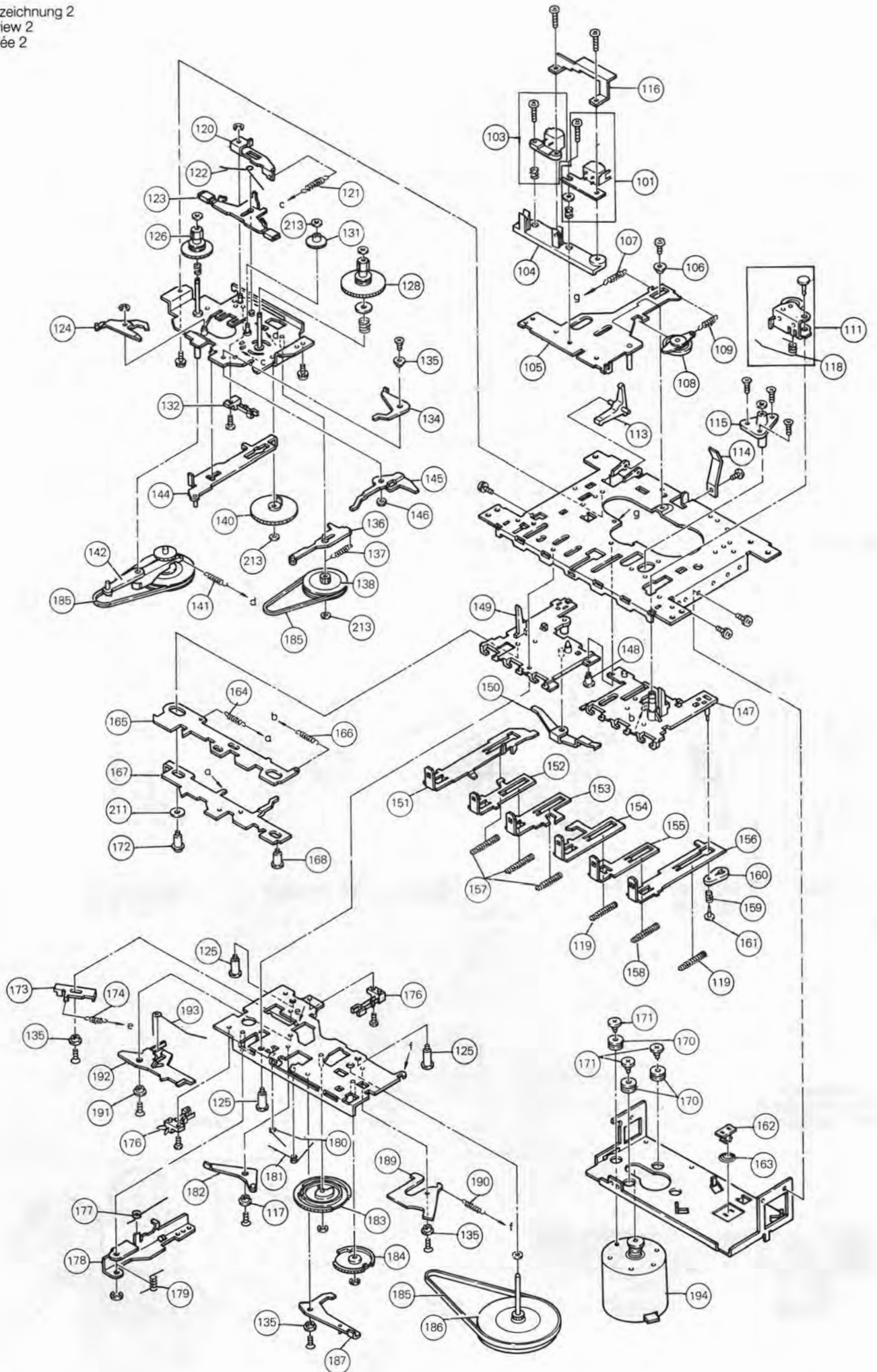
781-499-0

NOTES:

1. ALL RESISTANCE VALUES ARE IN Ω. K=1000Ω M=1000KΩ
2. ALL CAPACITANCE VALUES ARE IN μF. P=10⁻⁶μF
3. ALL RESISTORS ARE 1/4 WATT, UNLESS OTHERWISE SPECIFIED.
4. VOLTAGES MEASURED FROM POINT INDICATOR TO CHASSIS GROUND WITH V.T.V.M AT LINE VOLUME CONTROL MINIMUM AND NO SIGNAL (SPECIFICATIONS AND CIRCUITS SUBJECT TO CHANGE WITHOUT NOTICE FOR IMPROVEMENT.)

Explosionszeichnung 1
Explodes view 1
Vue explosée 1



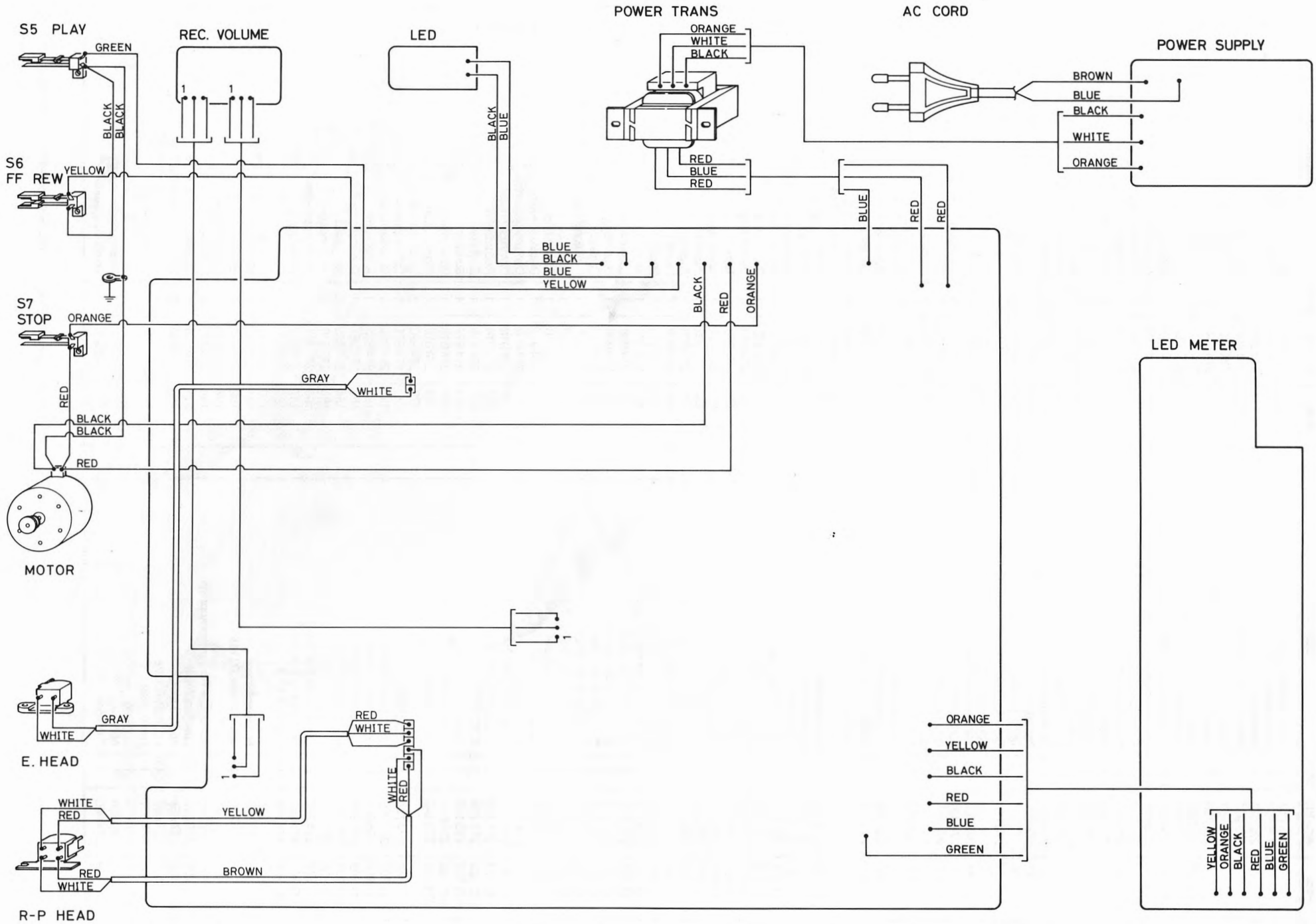


Ersatzteile · Replacement parts · Pièces détachée · C 802

Pos.	Art.-Nr.	Stck	Bezeichnung
1	274 758	1	Gehäuseblech SM
1	275 896	1	Gehäuseblech AM
2	272 673	4	Schraube M 4 × 6
2	275 907	4	Schraube M 4 × 6 AM
3	274 757	2	Cassettenhalter
4	274 760	6	Knopf SM
4	275 897	6	Knopf AM
7	271 004	1	Netzschalter
10	274 752	1	Frontblende kpl. SM
10	275 898	1	Frontblende kpl. AM
11	274 769	1	Frontblende SM
11	275 899	1	Frontblende AM
12	274 759	1	Kopfschutz
13	274 755	1	Tastenrahmen
14	272 677	1	Taste
14	275 903	1	Taste kpl. AM
17	275 902	1	Zählerknopf AM
17	276 022	1	Zählerknopf
18	272 946	1	Taste
18	275 904	1	Taste kpl. AM
19	274 762	1	Volumeknopf R
19	275 906	1	Volumeknopf R AM
20	274 761	1	Volumeknopf L
20	275 905	1	Volumeknopf L AM
22	274 768	1	Zähler
26	268 315	1	Fuß
27	210 480	1	Schraube M 3 × 6
30	232 995	1	Netzkabel USA
30	243 750	1	Netzkabel Europa
31	274 765	1	Netztrafo
35	274 763	1	Grundplatte
36	275 908	1	Cinchbuchsen
37	274 771	1	MIC-Buchse
D 101	264 086	2	Diode DD MA 150
D 303	264 088	1	Diode DZ HZ 7 B-2
D 304	272 334	1	Diode SR 1 K-2 LF
D 305	274 778	1	Diode H 2 16-1
D 306	263 037	1	Diode DR SVB 10-100
L 101	270 140	2	Spule MPX
L 102	270 138	2	Spule
L 103	274 779	2	Spule L 8223-J
L 301	274 770	1	Spule
Q 101	273 779	2	Transistor 2 SC 1685-S
Q 103	274 774	2	Transistor 2 SD 1302 T
Q 104	273 779	8	Transistor 2 SC 1685-S
Q 301	265 555	2	Transistor 2 SC 1384
Q 302	273 779	8	Transistor 2 SC 1685-S
Q 303	273 779	8	Transistor 2 SC 1685-S
Q 304	265 555	2	Transistor 2 SC 1384
S 2	274 773	1	Schalter
S 3	274 772	1	Tastensatz
IC 101	274 777	1	IC MPC 1228 H
IC 102	274 775	2	IC LM 1112 CN
IC 103	274 776	1	IC TD 62553 S
VR 102	270 142	2	Steller 50 kΩ
VR 103	263 041	2	Steller 20 kΩ
VR 104	270 142	2	Steller 50 kΩ
40	274 749	1	LED-Platte
D 201	275 909	6	LED LN 342 Grün
D 202	275 909	6	LED LN 342 Grün
D 203	275 909	6	LED LN 342 Grün
D 204	274 767	6	LED LN 242 Rot
D 205	274 767	6	LED LN 242 Rot
D 206	274 767	6	LED LN 242 Rot
D 207	274 767	6	LED LN 242 Rot
IC 201	274 766	1	IC IR 2 E 27 A
45	274 764	1	Volumplatte
46	274 780	1	Volumesteller 50 kΩ
101	275 911	1	Aufnahme-Wiedergabekopf kpl.
103	275 912	1	Löschkopf kpl.
104	274 855	1	Kopfräger
105	274 856	1	Kopfrägerplatte
106	274 857	1	Distanzrolle
107	274 858	1	Zugfeder
108	274 859	1	Abheber
109	274 860	1	Zugfeder

Pos.	Art.-Nr.	Stck	Bezeichnung
111	275 913	1	Andruckrolle kpl.
113	274 864	1	Sicherungshebel
114	274 865	1	Haltefeder
115	274 866	1	Lager kpl.
116	274 945	1	Cassettenhalter
117	274 944	1	Distanzrolle
118	274 943	1	Schenkelfeder
119	274 942	1	Schenkelfeder
120	274 867	1	Kontrollhebel
121	274 868	1	Zugfeder
122	274 869	1	Schenkelfeder
123	274 870	1	Bremsarm
124	274 941	1	Auslösehebel
125	274 940	1	Schraube
126	275 914	1	Mitnehmer kpl.
128	275 915	1	Mitnehmer kpl.
131	274 876	1	Zwischenrad
132	274 877	1	Schalter
134	274 879	1	Sicherungshebel
135	274 880	1	Distanzrolle
136	274 881	1	Fühlhebel
137	274 882	1	Zugfeder
138	274 883	1	Antriebsrolle
140	274 885	1	Kurvenrad
141	274 886	1	Zugfeder
142	274 887	1	Kupplungsarm
144	274 889	1	Gleithebel
145	274 890	1	Schalthebel
146	274 891	1	Distanzrolle
147	274 892	1	Tastenträger L
148	274 893	1	Distanzschraube
149	274 894	1	Tastenträger R
150	274 895	1	Anschlag
151	274 896	1	Tastenhebel
152	274 897	1	Tastenhebel
153	274 898	1	Tastenhebel
154	274 899	1	Tastenhebel
155	274 900	1	Tastenhebel
156	274 901	1	Tastenhebel
157	274 902	1	Zugfeder
158	274 903	1	Zugfeder
159	274 904	1	Druckfeder
160	274 905	1	Pause
161	274 906	1	Anschlag
162	274 938	1	Lagerplatte
163	274 939	1	Druckfeder
164	274 907	1	Zugfeder
165	274 908	1	Funktionshebel
166	274 909	1	Zugfeder
167	274 910	1	Schalthebel
168	274 911	1	Distanzschraube
170	274 938	1	Dämpfungsgummi
171	274 913	1	Distanzschraube
173	274 914	1	Recordhebel
174	274 915	1	Zugfeder
176	274 917	1	Schalter
177	274 918	1	Schenkelfeder
178	274 919	1	Funktionsarm
179	274 920	1	Schenkelfeder
180	274 921	1	Schenkelfeder
181	274 922	1	Schenkelfeder
182	274 923	1	Auslösearm
183	274 924	1	Kurvenrad
184	274 925	1	Kurvenrad
185	275 916	1	Riemensatz
186	274 927	1	Schwungscheibe
187	274 928	1	Auslösearm
189	274 930	1	Pausearm
190	274 931	1	Zugfeder
191	274 932	1	Distanzrolle
192	274 933	1	Liftarm
193	274 934	1	Schenkelfeder
194	274 935	1	Motor kpl.
211	274 948	1	Scheibe 4,1 × 9 × 0,8
213	274 950	1	Scheibe 1,2 × 3 × 0,2
	274 952	1	Bedienungsanleitung
	275 910	1	Verpackungskarton

Änderungen vorbehalten! Alteration reserved! Sous-réserve de modification!



Verdrahtungsplan Wiring schema Schema de câble