

Dual

Service-Anleitung Service Manual Instructions de Service

CC 850 RS

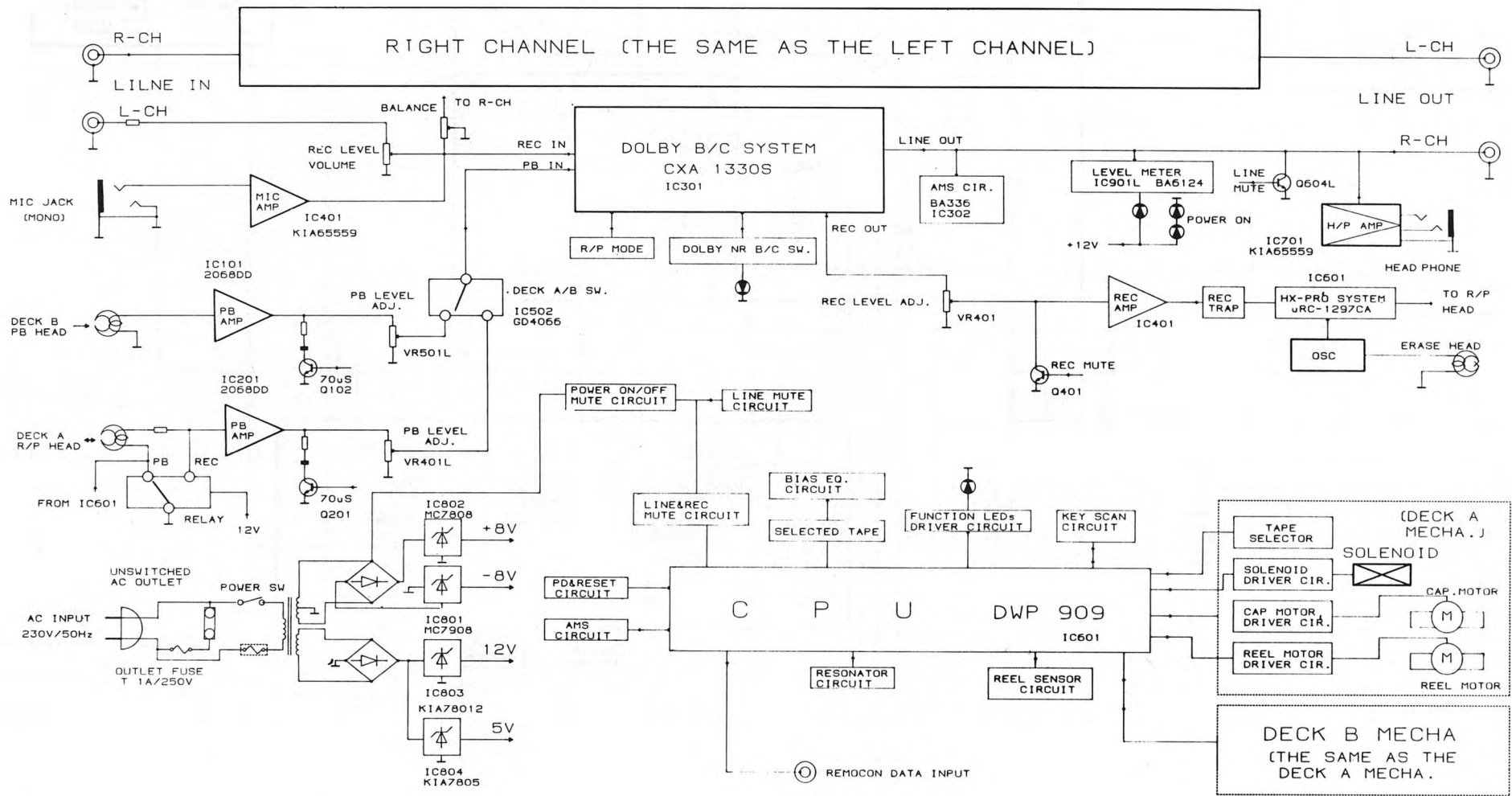
Download from www.dual.de
Not for commercial use



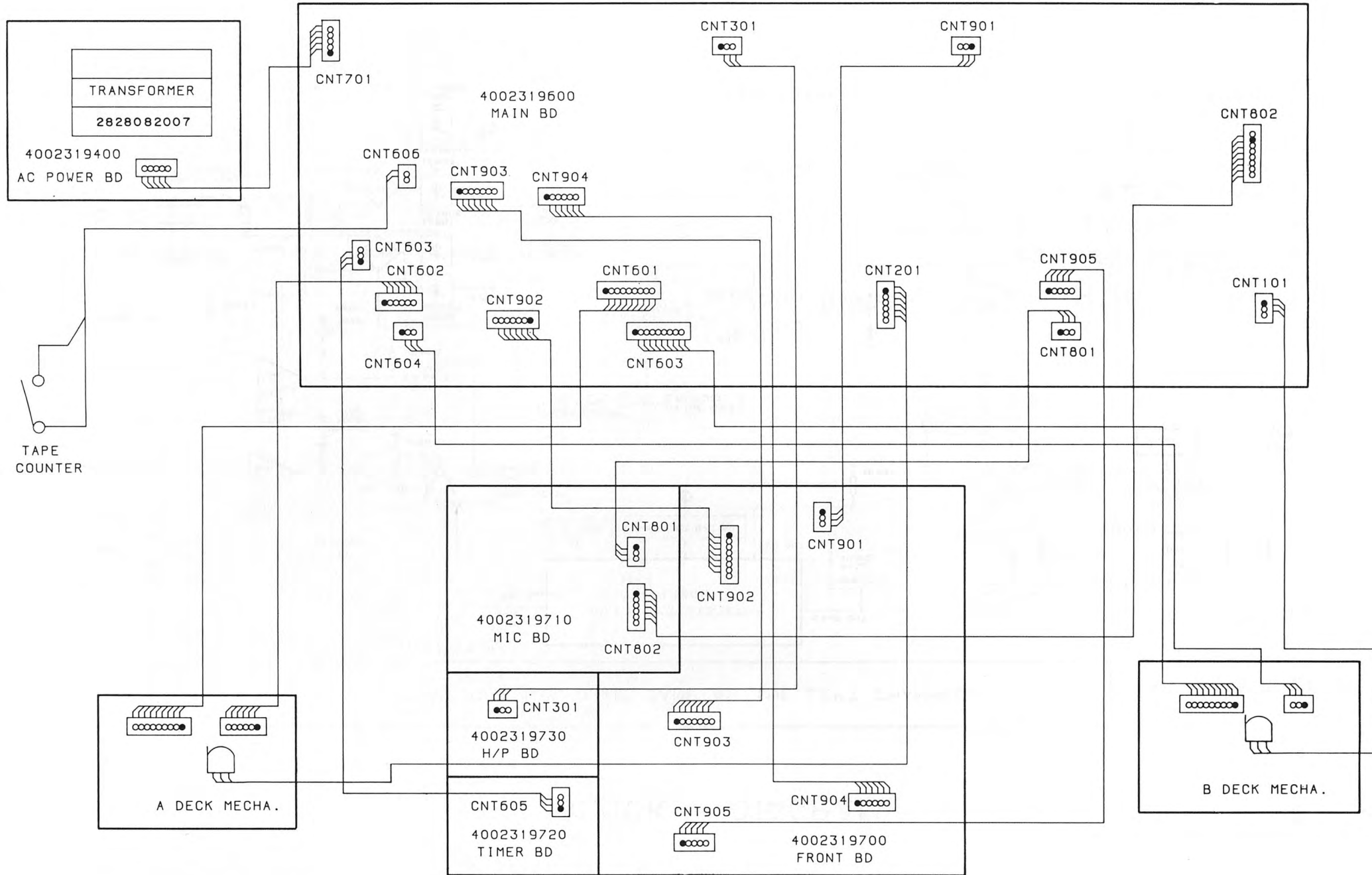
Technische Daten (typische Werte)	Specifications (typical values)	Caractéristiques techniques (valeurs types)	Dati tecnici (valori tipici)	Dual CC 850 RS
Bandgeschwindigkeit	Tape speed	Vitesse de bande	Velocità del nastro	4,75 cm/sec.
Tonhöhenchwankungen W.R.M.S. DIN-Aufnahme/Wiedergabe	Wow and flutter W.R.M.S. DIN record/playback	Variations de tonalité W.R.M.S. Enregistrement/lecture DIN	Fluttuazioni nell'altezza del tono W.R.M.S. secondo DIN registrazione/ riproduzione	± 0,08 % ± 0,14 %
Übertragungsbereich (bezogen auf DIN-Toleranzfeld) Fe-Band CrO ₂ -Band Reineisenband	Frequency response (referred to DIN tolerance) Fe tape CrO ₂ tape Metal tape	Plage de transmission (par rapport à la zone de tolérance DIN) Bande Fe Bande CrO ₂ Bande fer pur	Banda di frequenza (relativo al campo di tolleranza DIN) nastro Fe nastro CrO ₂ nastro ferro puro	25-15000 Hz 25-17000 Hz 25-18000 Hz
Ruhegeräusch Spannungsabstand mit Dolby NR Fe-Band CrO ₂ -Band Reineisenband	Signal/noise ratio with Dolby NR Fe tape CrO ₂ tape Metal tape	Rapport signal/bruit pondéré avec Dolby NR Bande Fe Bande CrO ₂ Bande fer pur	Rapporto segnale/disturbi con Dolby NR nastro Fe nastro CrO ₂ nastro ferro puro	B C 64 dB 71 dB 66 dB 73 dB 67 dB 74 dB
Übersprechdämpfung (bei 1000 Hz) zwischen zusammengehörigen Kanälen zwischen Kanälen in Gegenrichtung	Crosstalk attenuation (at 1000 Hz) between stereo channels in opposite direction	Diaphonie (à 1000 Hz) entre canaux homogènes entre canaux opposés	Diafonia (a 1000 Hz) con l'altra traccia stereo con la controtraccia	40 dB 75 dB
Umpulzeit (C 60-Cassetten)	Rewind time (C 60 cassettes)	Durée de bobinage (Cassettes C 60)	Tempo di ribobinatura (per cassette C 60)	110 sec.
Netzspannung Model Europa Model USA/Kanada	Mains voltage European model US/Canadian model	Tension secteur Modèle Europe Modèle USA/Canada	Tensione di rete modello Europa model Stati Uniti/Canada	230 V/50 Hz 115 V/60 Hz
Maße (Breite × Höhe × Tiefe)	Dimensions (width × height × depth)	Dimensions (largeur × hauteur × profondeur)	Dimensioni (larghezza × altezza × profondità)	440 × 122 × 245 mm

Dual GmbH · Postfach 1144 · 7742 St. Georgen/Schwarzwald

BLOCK DIAGRAM



CC850RS WIRING DIAGRAM



3

TAPE
COUNTER

A DECK MECHA.

B DECK MECHA.

9) 1	Meta
8) 1	NF-G 19K Rec. Outp
7) 1	CR-C
6) 1	CR-C
5) 1	Nac Bel A
4) 1	NF-G an IN Rec. Input Output
3) 1	Me8 400 1
2) 1	Me8 315C
1) 1	Me8 10K
Sign	Sign

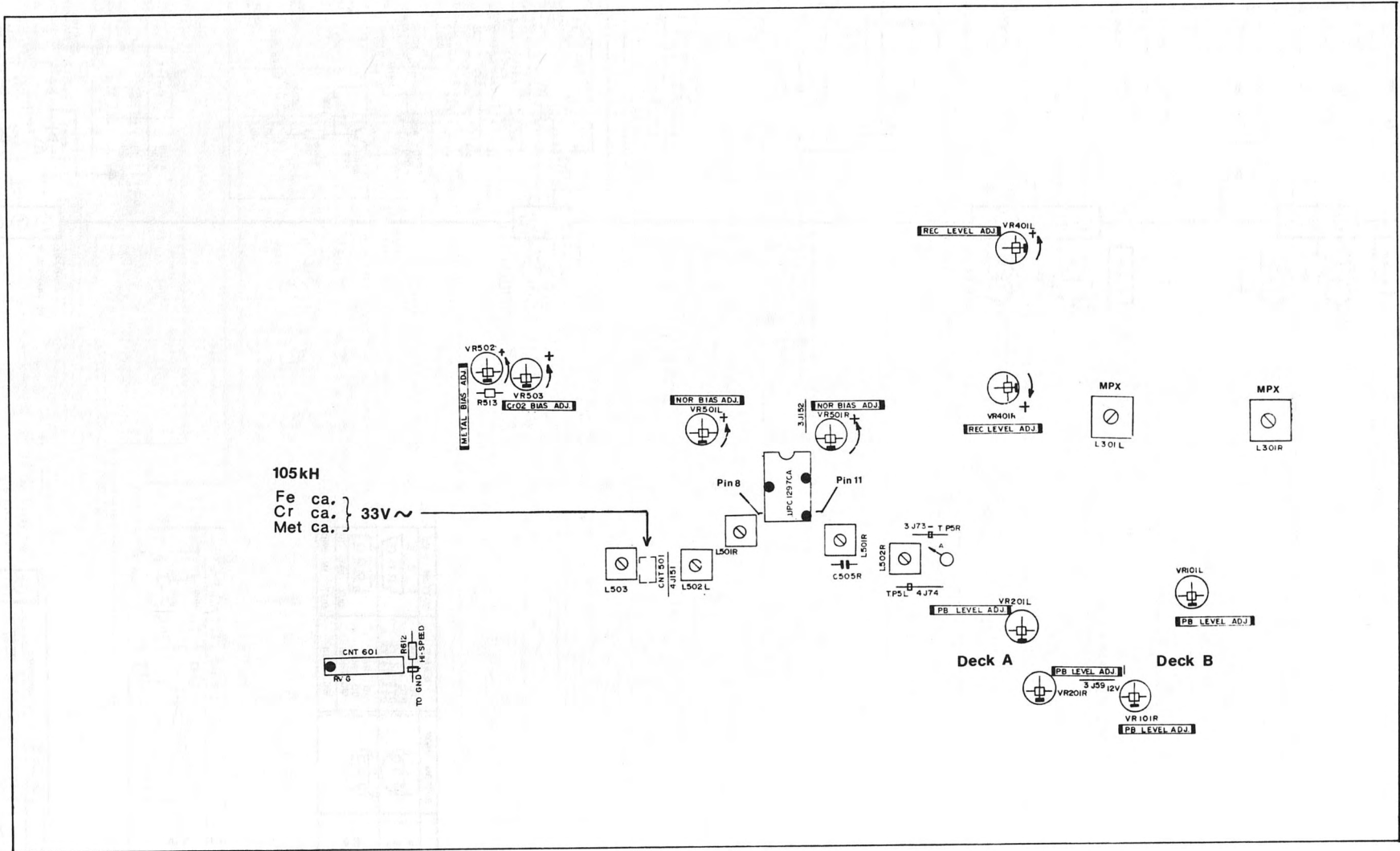
Abgl

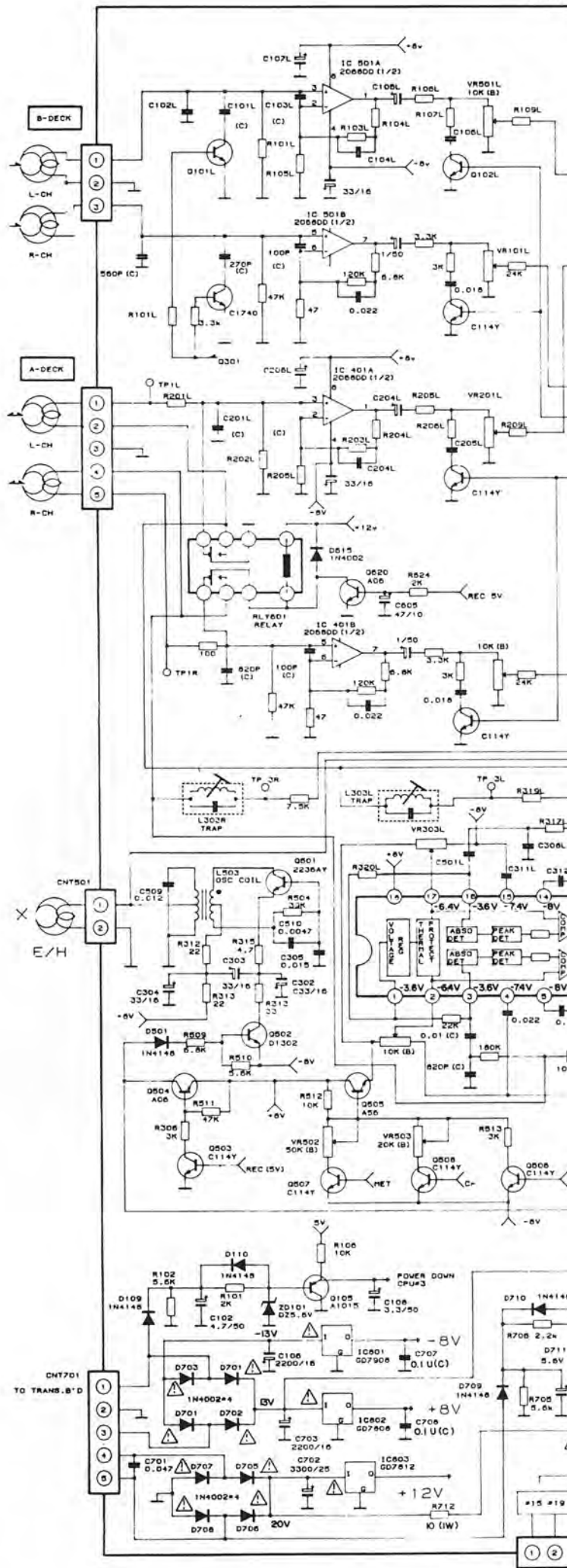
Abgleichanleitung CC 850

Signalquellen Signal-Generator/Tape	Einstellung Gerät	Meßgeräte Meßpunkte	Abgleichposition Einstellung/Spulen	Abgleichwerte
1) Azimut Deck A + B Cassettschachtblende nach oben abziehen				
Meßcassette 10 kHz	Dolby: OFF Play: ON	NF-Voltmeter an OUTPUT	Play ► linke Schraube Play ◄ rechte Schraube neben Kopf	Maximum
2) Bandgeschwindigkeit Deck A + B Achtung: High Speed zuerst einstellen				
Meßcassette 3150 Hz	Play: ON Dolby: OFF	Frequenzzähler an OUTPUT	Deck A: VR 1 an R 612 Deck B: 1. Play drücken 2. VR 1 an Masse	6300 Hz
			Deck A: VR 2 Deck B: VR 2	3150 Hz
3) Wiedergabepegel Deck A + B				
Meßcassette 400 Hz Dolby Pegel	Play: ON Dolby: OFF	NF-Voltmeter an OUTPUT	Deck A: VR 201 L VR 201 R	500 mV
			Deck B: VR 101 L VR 101 R	
4) Aufnahmepegel Deck A				
NF-Generator 400 Hz an INPUT Rec. Level-Steller Maximum Input ca. 95 mV Output 500 mV	Fe Tape Record: ON Dolby: OFF	NF-Voltmeter an OUTPUT	Record/Play VR 401 L VR 401 R	500 mV
5) HF-Vormagnetisierung Deck A				
NF-Generator 10 kHz an INPUT Rec. Level-Steller Maximum Input ca. 95 mV, - 20 dB Output 50 mV	Fe Tape CR/Met. Tape Record: ON Dolby: OFF	NF-Voltmeter an OUTPUT	Record/Play Fe VR 501 L VR 501 R CR VR 503 Met VR 502	50 mV
Nach dem Einstellen von Punkt 5 ist nochmals Punkt 4 zu überprüfen. Bei Abweichen > 2 dB sind die Abgleiche 4 + 5 nochmals zu wiederholen.				
6) HF-Oszillator				
CR-Cassette	Record: ON Pause: ON	Frequenzzähler an CNT 501	L 503	105 kHz ± 2 kHz
7) HF-Sperrkreis				
CR-Cassette	Record: ON Pause: ON	NF-Voltmeter an TR 5 L / R	L 502 L L 502 R	Minimum
8) MPX-Filter				
NF-Generator 19 kHz an Input Rec. Level Maximum Output ca. 500 mV	Record: ON Pause: ON Dolby: ON	NF-Voltmeter an OUTPUT	L 301 L L 301 R	Maximum
9) HX-Pro-Filter				
Metal Cassette	Record: ON Pause: ON	NF-Voltmeter an IC 501 Pin 8/11	L 501 L L 501 R	Maximum

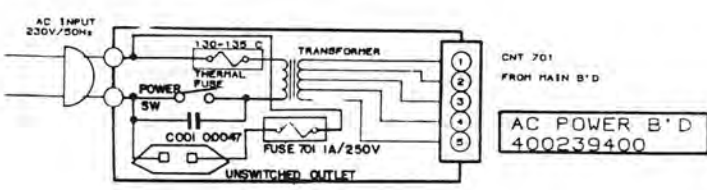
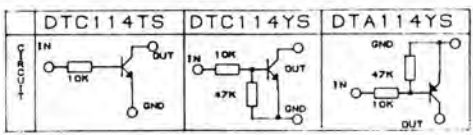
Tuning Instructions for CC 850

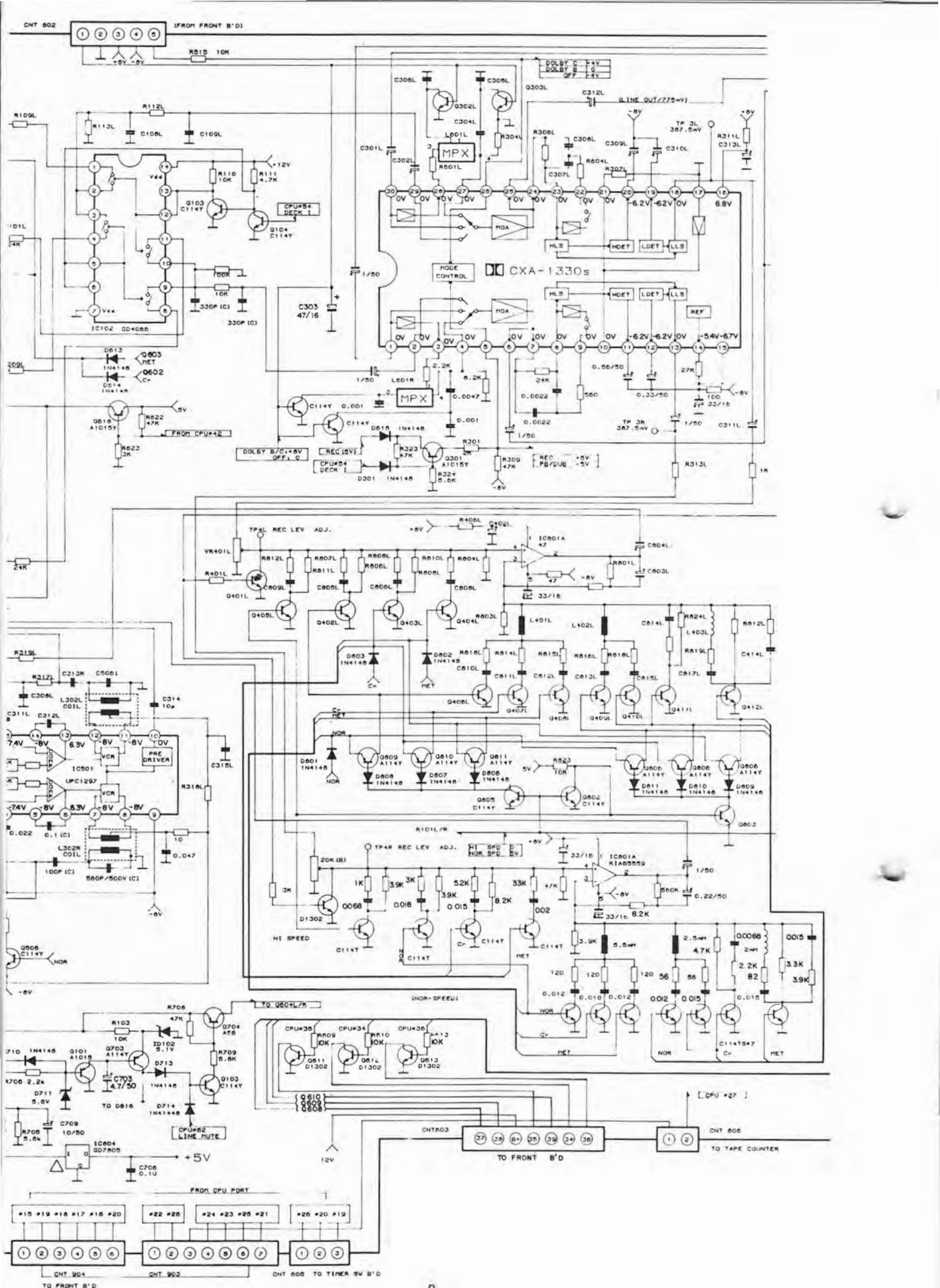
Signal source Signal-generator/tape	Equipment setting	Connection of measuring instrument	Item to be tuned	Tuning, Remarks
1) Azimuth deck A + B remove cassette cover				
Test cassette 10 kHz	Dolby: OFF Play: ON	AF voltmeter to OUTPUT	play ► left screw play ◄ right screw beside head	Maximum
2) Tape speed A + B Attention: Tune High Speed first				
Test cassette 3150 Hz	Play: ON Dolby: OFF	Frequency counter to OUTPUT	Deck A: VR 1 to R 612 Deck B: 1. Play ON 2. VR 1 to ground	6300 Hz
			Deck A: VR 2 Deck B: VR 2	3150 Hz
3) Playback level deck A + B				
Test cassette 400 Hz Dolby Level	Play: ON Dolby: OFF	AF voltmeter to OUTPUT	Deck A: VR 201 L VR 201 R	500 mV
			Deck B: VR 101 L VR 101 R	
4) Recording level deck A				
AF generator 400 Hz to INPUT Record level maximum INPUT approx. 95 mV OUTPUT 500 mV	Fe tape Record: ON Dolby: OFF	AF voltmeter to OUTPUT	Record/Play VR 401 L VR 401 R	500 mV
5) RF-premagnetization deck A				
AF generator 10 kHz to INPUT Record Level maximum INPUT approx. 95 mV – 20 dB OUTPUT 50 mV	Fe tape Cr/Met. tape Record: ON Pause: ON	AF voltmeter to OUTPUT	record/play Fe VR 501 L VR 501 R CR VR 503 Met VR 502	50 mV
Check the recording level again after setting the premagnetization. If it deviates (by more than 2 dB), repeat tuning, recording level and RF premagnetization.				
6) RF oscillator				
CR Cassette	Record: ON Pause: ON	Frequency counter to CNT 501	L 503	105 kHz ± 2 kHz
7) RF trap				
CR Cassette Record Level minimum	Record: ON Pause: ON	AF voltmeter to TR 5 L/R	L 502 L L 502 R	Minimum
8) MPX-filter				
AF generator 19 kHz to Input Record Level maximum Output approx. 500 mV	Record: ON Pause: ON Dolby: ON	AF voltmeter to OUTPUT	L 301 L L 301 R	Maximum
9) HX-Profilter				
Metal Cassette	Record: ON Pause: ON	AF voltmeter to IC 501 Pin 8/11	L 501 L L 501 R	Maximum

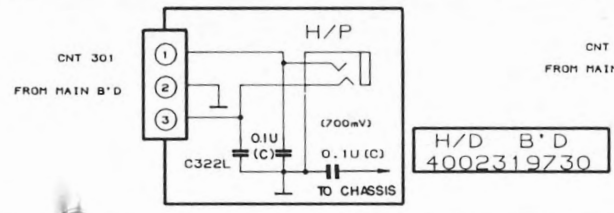
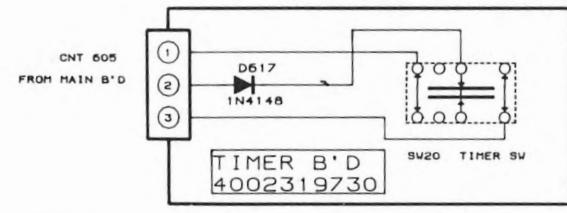
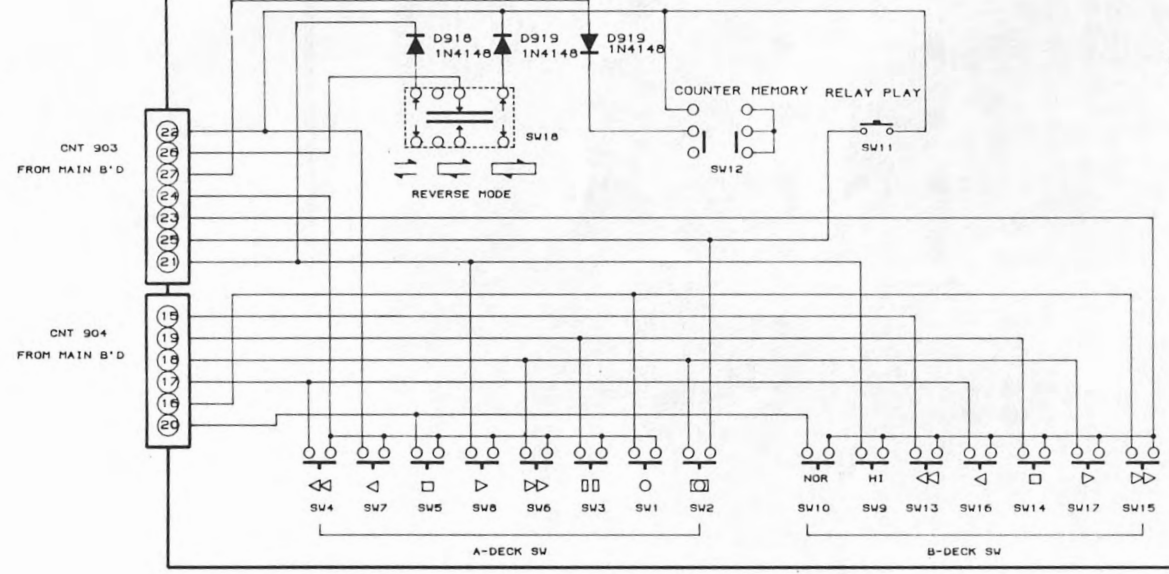
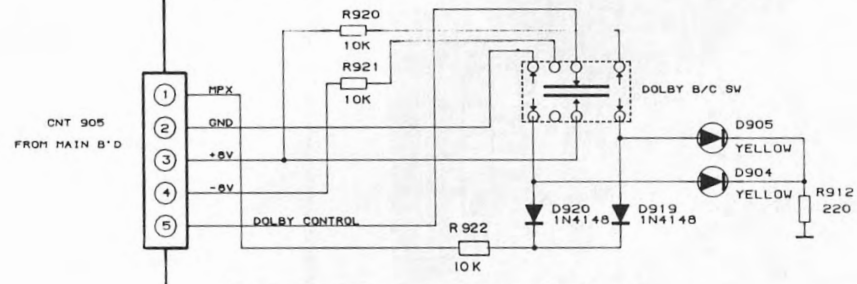
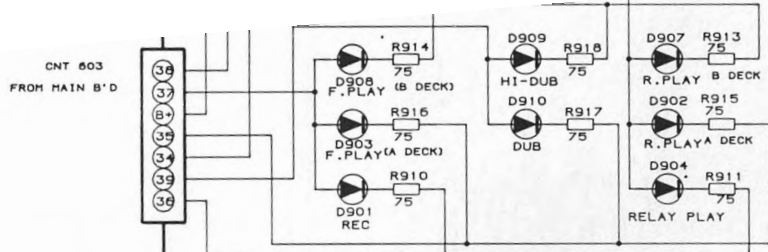




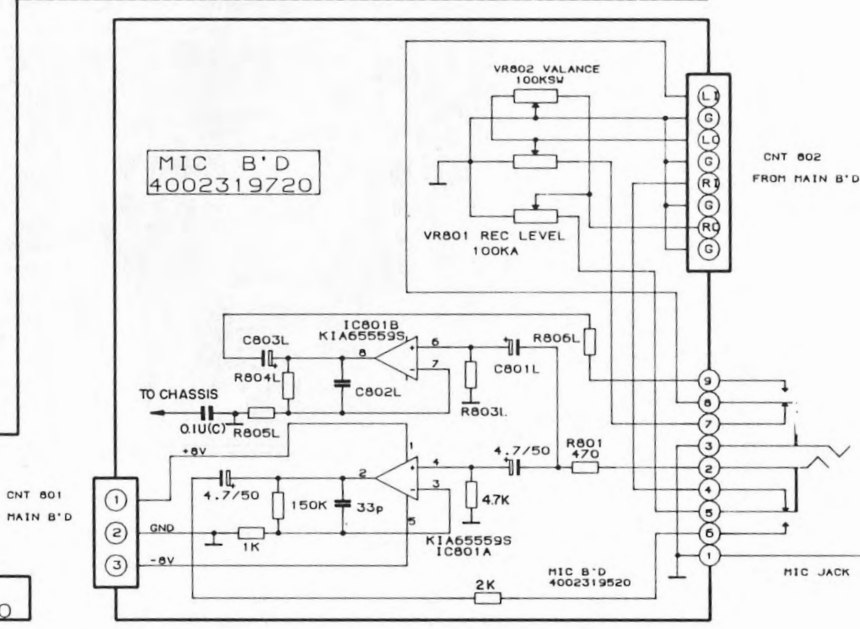
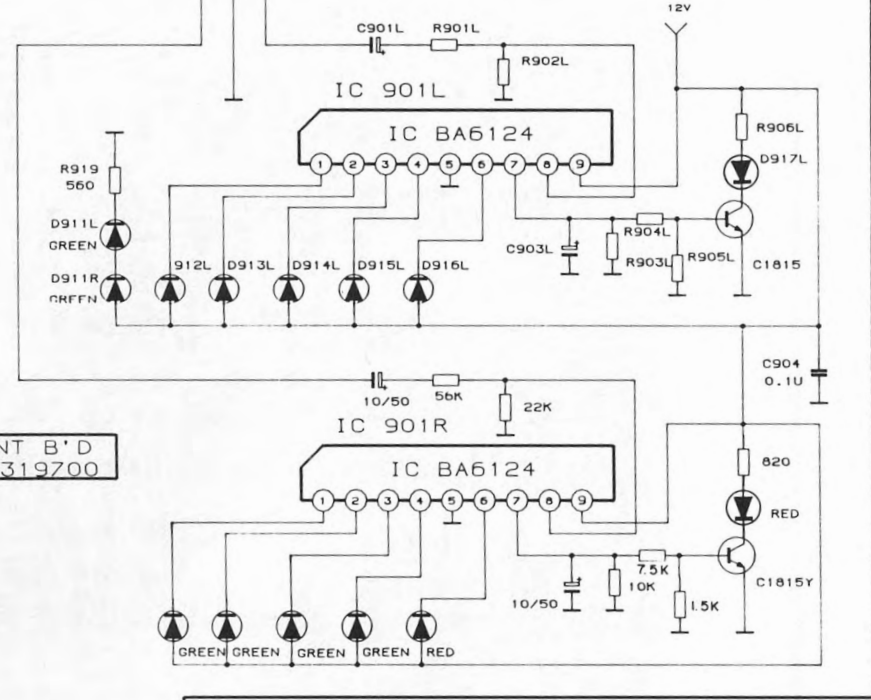
NAME	BOTTOM VIEW	NAME	BOTTOM VIEW
2236 AY KTC 1815Y 2SD 1302		DTC 1740S DTC 114 YS DTC 114 TS DTA 114 YS	
NPS A05 NPS A55		GD 7812 GD 7805 MC 7808 MC 7908	





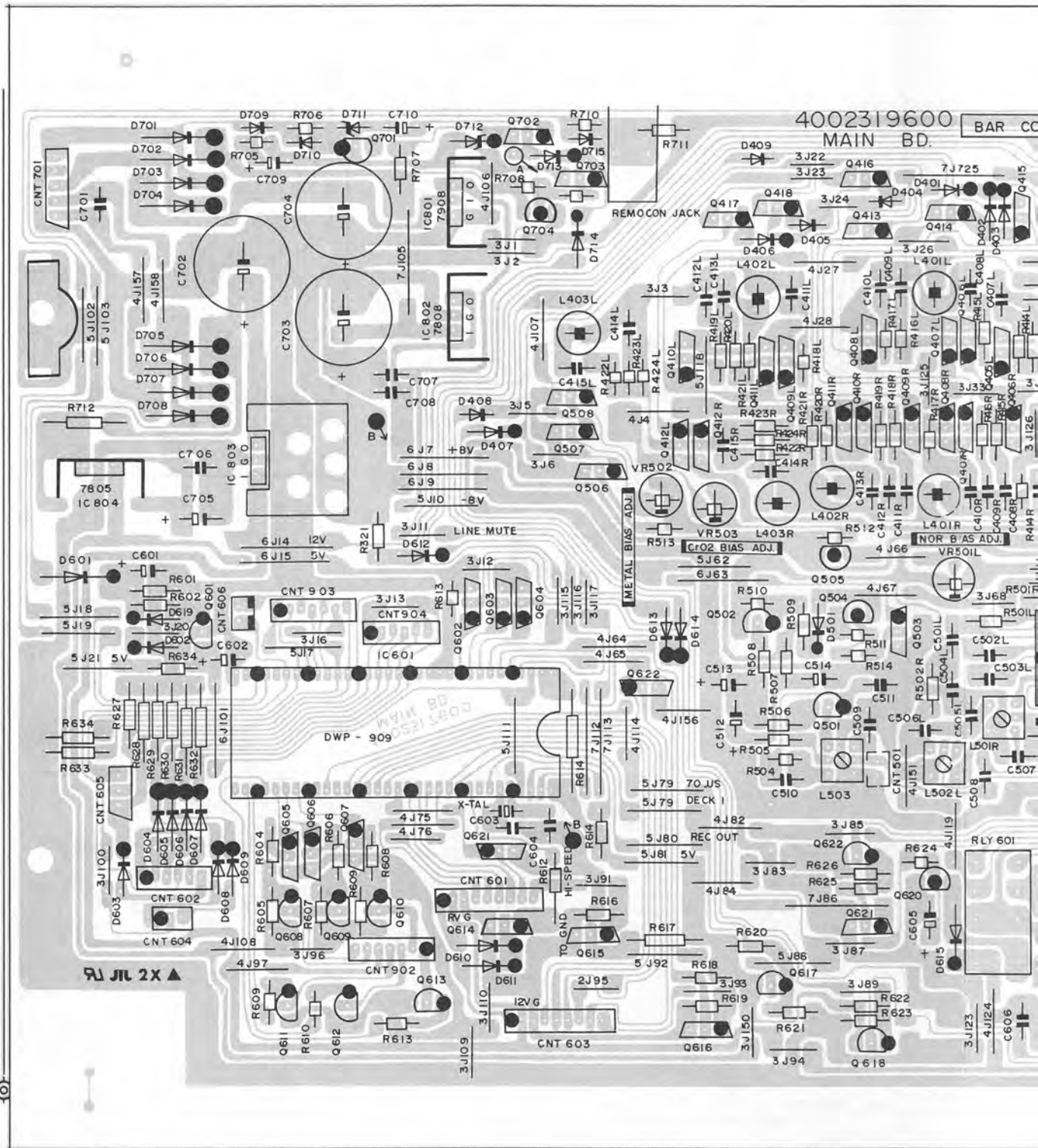


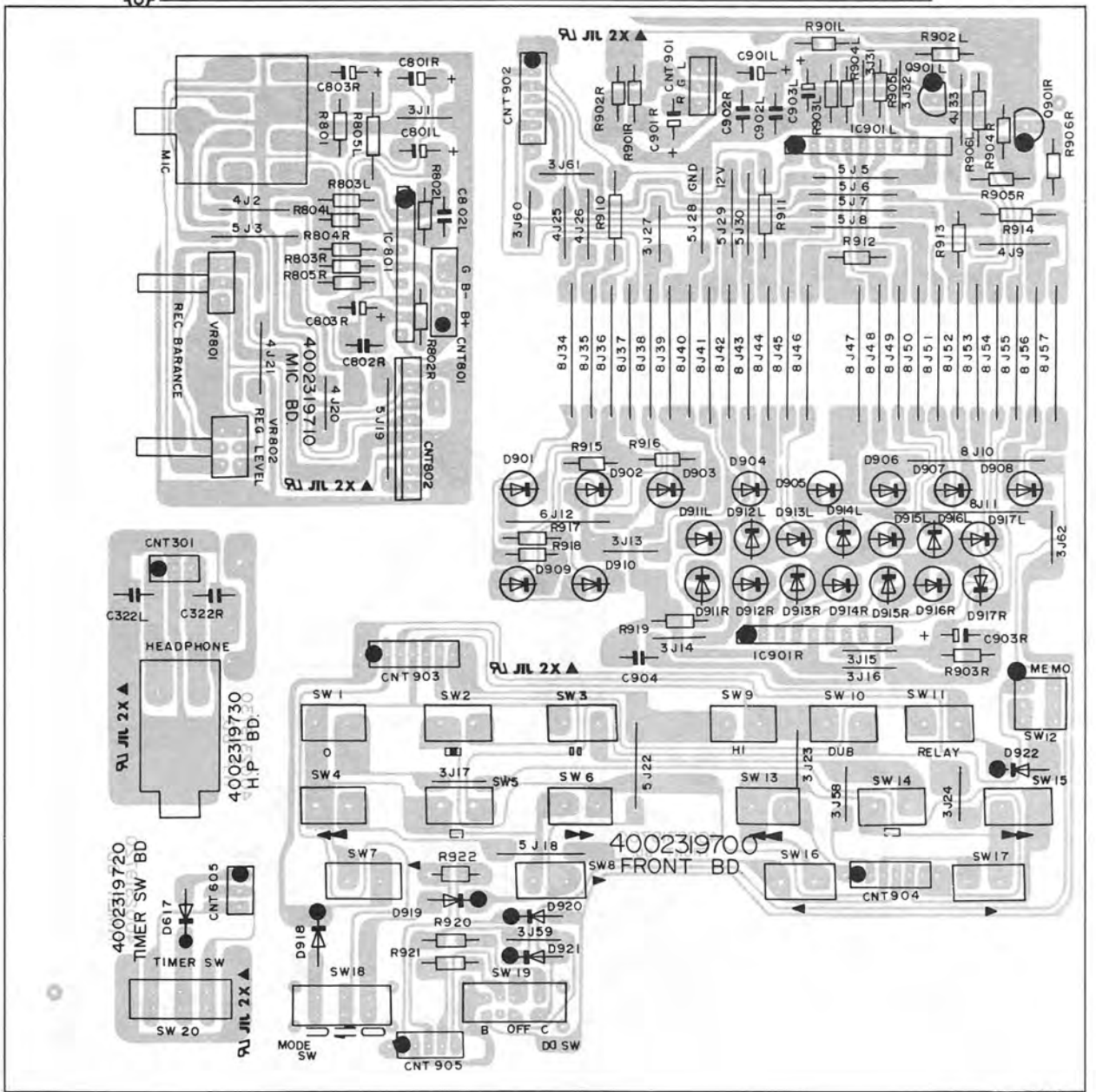
FRONT B'D 4002319700



CNT 802 FROM MAIN B'D

MIC JACK



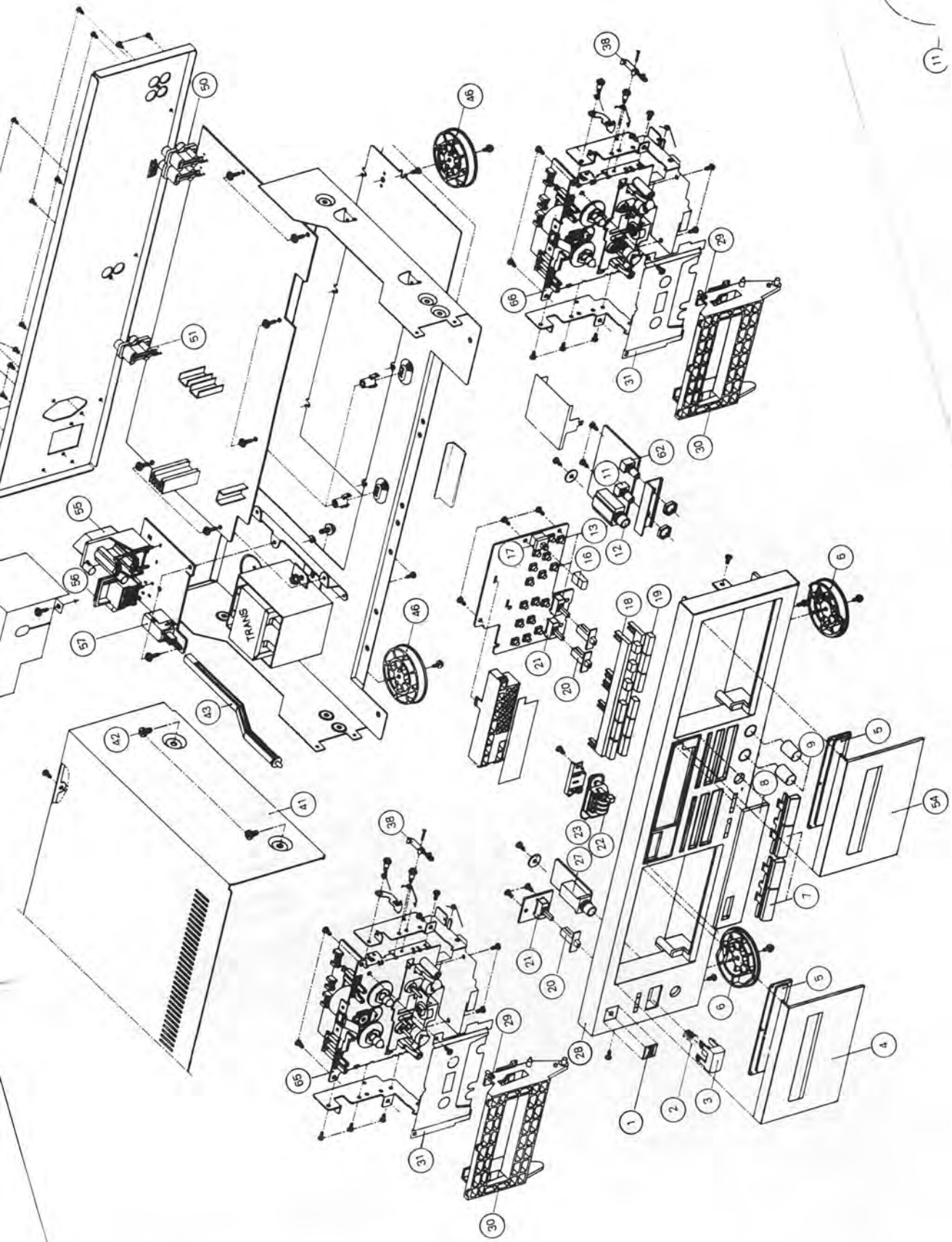


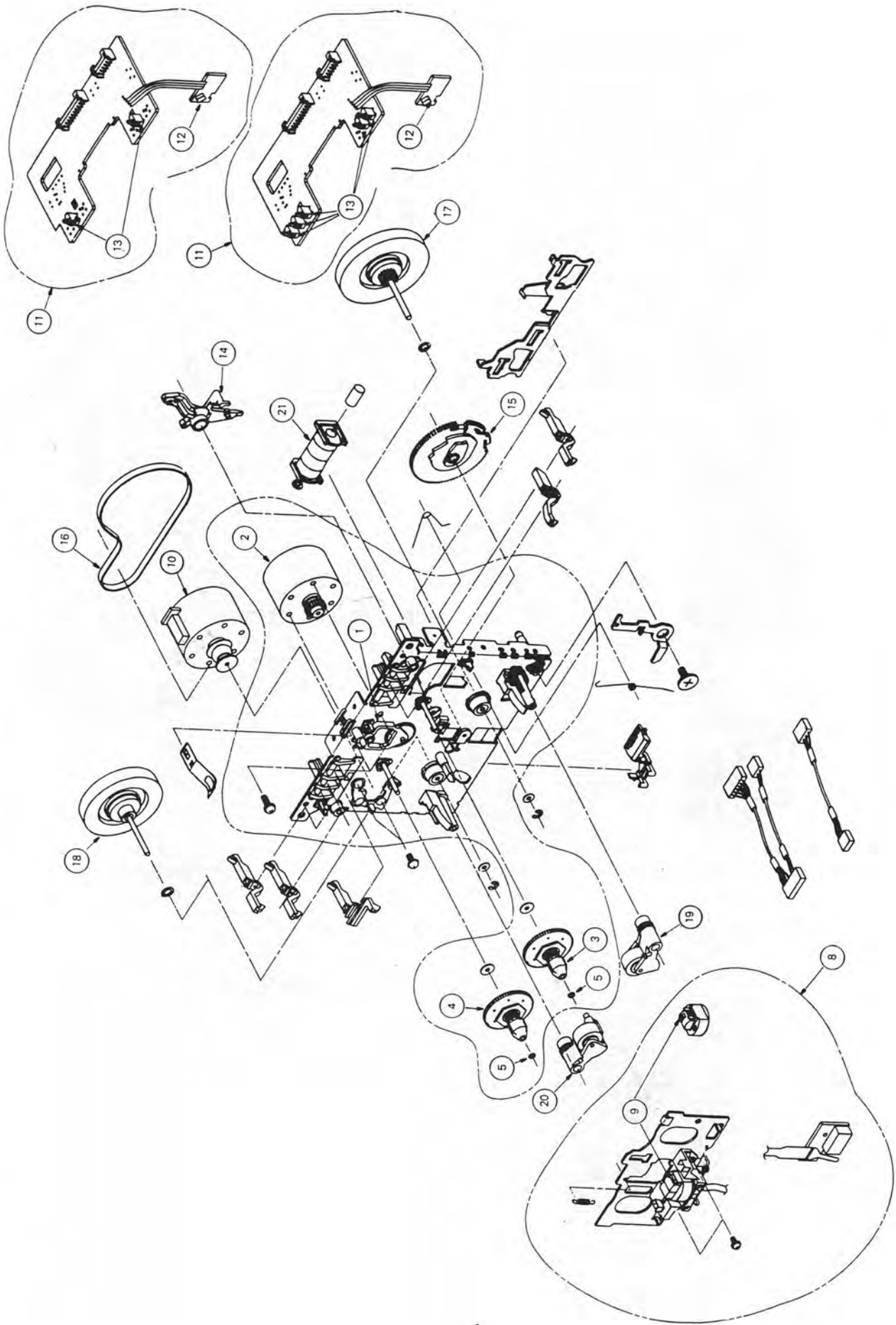
Ersatzteile · Replacement parts · Pièces détachées · CC 850

Pos.	Art.-Nr.	Bezeichnung
1	283 750	DUAL-Zeichen
2	289 294	Druckfeder
3	289 244	Taste POWER
4	289 391	Cassettenabdeckung A
5	289 336	Fenster Cassette
6	289 337	Fuß
7	289 393	Taste 2-fach
8	289 394	Fenster
9	289 339	Drehknopf BALANCE
11	289 395	Steller
12	289 396	MIC-Buchse
13	286 901	Schalter
16	289 397	Taste
17	289 348	Schalter
18	289 398	Taste 6-fach
19	289 399	Taste 6-fach
20	289 346	Schiebeknopf
21	286 930	Schalter
22	289 407	Zähler
23	289 342	Riemen
27	289 719	Kopfhörer-Platte
27	283 705	Kopfhörerbuchse
28	289 403	Frontblende CC 850
29	289 351	EJECT-Hebel
30	289 353	Cassetenschacht
31	289 354	Abdeckung
38	289 356	Dämpfer
41	289 357	Gehäuseblech
42	282 135	Schraube 4×8
43	289 358	Tastenverlängerung
46	289 241	Fuß
50	283 715	Cinchbuchse 4-fach
51	286 897	REMOTE-Buchse
54	289 392	Cassettenabdeckung B
55	289 267	Anschlußbuchse
56	289 359	AC-Buchse
57	289 360	Netzschalter
60	279 596	Netzkabel Europa
62	289 406	Steller
65	289 404	Mechanik A
66	289 405	Mechanik B
1	289 461	Umlenkrad
2	289 361	Motor
3	289 362	Mitnehmer R
4	289 363	Mitnehmer
5	289 364	Scheibe 1,7/0,25
8	289 464	Kopfeinheit A
8	289 465	Kopfeinheit B
9	289 365	AW-Kopf A
9	289 408	AW-Kopf B
10	289 366	Motor (Capstan)
11	289 409	CONTROL-Platte A
11	289 410	CONTROL-Platte B
12	289 369	Schalter
13	289 369	Schalter
14	289 462	Schaltarm
15	289 463	Kurvenrad
16	289 370	Riemen
17	289 371	Schwungscheibe R
18	289 372	Schwungscheibe
19	289 373	Andruckrolle R
20	289 374	Andruckrolle L
21	289 375	Zugmagnet
		Grundplatte
L 301	287 563	MPX-Filter
L 401	289 377	Spule 5,5 MH
L 402	289 411	Spule 2,5 MH
L 403	289 412	Spule 2 MH
L 501	289 379	Spule HX
L 502	284 852	Spule MPX TRAP 105 KHz
L 503	289 378	Spule OSC
X-TAL	281 411	Quartz 4 MHz
	286 944	Relais
D 101	223 906	Diode 1 N 4148
bis		
D 601	223 906	Diode 1 N 4148
D 602	283 552	Diode DZ 5,6
D 603	223 906	Diode 1 N 4148
bis		
D 614	223 906	Diode 1 N 4148
D 615	226 501	Diode 1 N 4002
D 616	223 906	Diode 1 N 4148
D 701	283 552	Diode DZ 5,6
bis		
D 708	283 552	Diode DZ 5,6
D 709	223 906	Diode 1 N 4148
D 710	223 906	Diode 1 N 4148

Pos.	Art.-Nr.	Bezeichnung
D 711	283 552	Diode DZ 5,6
D 712	282 174	Diode DZ 5,1 BM
D 713	223 906	Diode 1 N 4148
bis		
D 715	223 906	Diode 1 N 4148
IC 101	282 074	IC NJM 2068 DD
IC 102	283 697	IC GD 4066
IC 201	282 074	IC NJM 2068 DD
IC 301	289 384	IC CXA 1330 S
IC 302	282 363	IC BA 336
IC 303	289 389	IC KIA 65559 S
IC 401	289 389	IC KIA 65559 S
IC 501	289 385	IC UPC 1297 C
IC 601	289 386	IC CPU DWP 909
IC 801	289 381	IC MC 7908
IC 802	289 382	IC MC 7808
IC 803	289 383	IC KIA 78012
IC 804	286 809	IC KIA 78005
Q 101	283 699	Transistor DTC 114 YS
Q 102	283 699	Transistor DTC 114 YS
Q 103	283 700	Transistor DTC 114 TS
Q 104	283 700	Transistor DTC 114 TS
Q 201	283 699	Transistor DTC 114 YS
Q 301	282 077	Transistor KTA 1015 Y
Q 302	283 699	Transistor DTC 114 YS
Q 303	283 699	Transistor DTC 114 YS
Q 304	284 787	Transistor KTD 1302
Q 305	283 699	Transistor DTC 114 YS
Q 401	284 787	Transistor KTD 1302
Q 402	283 700	Transistor DTC 114 TS
bis		
Q 412	283 700	Transistor DTC 114 TS
Q 413	289 311	Transistor DTA 114 YS
bis		
Q 418	289 311	Transistor DTA 114 YS
Q 419	283 699	Transistor DTC 114 YS
bis		
Q 421	283 699	Transistor DTC 114 YS
Q 501	283 437	Transistor KTC 2236 A
Q 502	284 787	Transistor KTD 1302
Q 503	283 699	Transistor DTC 114 YS
Q 505	286 904	Transistor MPS A 06
Q 506	283 699	Transistor DTC 114 YS
bis		
Q 508	283 699	Transistor DTC 114 YS
Q 601	282 077	Transistor KTA 1015 Y
Q 602	289 311	Transistor DTA 114 YS
bis		
Q 604	289 311	Transistor DTA 114 YS
Q 605	283 699	Transistor DTC 114 YS
bis		
Q 607	283 699	Transistor DTC 114 YS
Q 608	282 077	Transistor KTA 1015 Y
bis		
Q 610	282 077	Transistor KTA 1015 Y
Q 611	284 787	Transistor KTD 1302
bis		
Q 613	284 787	Transistor KTD 1302
Q 614	283 699	Transistor DTC 114 YS
bis		
Q 616	283 699	Transistor DTC 114 YS
Q 617	282 077	Transistor KTA 1015 Y
Q 618	282 077	Transistor KTA 1015 Y
Q 620	286 904	Transistor MPS A 06
Q 621	283 699	Transistor DTC 114 YS
Q 622	282 077	Transistor KTA 1015 Y
Q 623	283 699	Transistor DTC 114 YS
Q 701	282 077	Transistor KTA 1015 Y
Q 702	289 311	Transistor DTA 114 YS
Q 703	283 699	Transistor DTC 114 YS
Q 704	286 905	Transistor MPS A 56
		LED-Platte
D 617	223 906	Diode 1 N 4148
D 901	289 413	LED SLR 34 GC
bis		
D 903	289 413	LED SLR 34 GC
D 904	289 414	LED SLR 34 YCD
D 905	289 414	LED SLR 34 YCD
D 906	289 413	LED SLR 34 GC
bis		
D 911	289 413	LED SLR 34 GC
D 916	289 136	LED SLR 34 URC
D 917	289 136	LED SLR 34 URC
D 918	223 906	Diode 1 N 4148
bis		
D 922	223 906	Diode 1 N 4148
	289 387	Netztrafo

Änderungen vorbehalten! Subject to change! Sous réserve de modification!





Ersatzteilliste CC 850
Spare parts list CC 850
Liste des pièces détachées CC 850

champagner
champagne
champagne

Diese Ersatzteillisten sind zusätzlich zu der Serviceanleitung CC 850 (Bestell-Nr.: 921 674) zu verwenden!

These spare parts lists are to be used additionally to the service manual CC 850 (Part.no.: 921 674)!

Utilisez cette listes des pièces détachées avec l'instructions de service CC 850 (Art.no.: 921 674)!

Ersatzteilliste CC 850 champagner:

Art.-Nr. Part. No.	Bezeichnung:	Description:	Pos.	Preisgr. Price
291 595	Dual-Zeichen	Badge	1	A 5
291 569	Taste Power	Button power	3	A 1
291 525	Cassettenabdeckung A	Door "A"	4	A 8
291 574	Fuß	Foot "B"	6	A 5
291 527	Taste 2-fach	Button 1 (2 key)	7	A 1
291 528	Fenster	Window display	8	C 2
291 529	Drehknopf Balance	Knob balance	9	A 2
291 531	Taste	Button push	16	A 1
291 538	Taste 6-fach	Button 2 (6 key)	18	A 5
291 533	Taste 6-fach	Button 3 (6 key)	19	A 5
291 535	Schiebeknopf	Knob slide	20	A 1
291 536	Frontblende	Panel front	28	C 4
291 541	Gehäuseblech	Cover top	41	D 2
291 542	Fuß	Foot "A"	46	A 5
291 543	Cassettenabdeckung B	Door "B"	54	A 8

Ersatzteilliste CC 850
Spare parts list CC 850
Liste des pièces détachées CC 850

schwarz
black
noir

30. nov. 1993

Diese Ersatzteillisten sind zusätzlich zu der Serviceanleitung CC 850 (Bestell-Nr.: 921 674) zu verwenden!

These spare parts lists are to be used additionally to the service manual CC 850 (Part.no.: 921 674)!

Utilisez ces listes des pièces détachées avec l'instructions de service CC 850 (Art.no.: 921 674)!

Ersatzteilliste CC 850 schwarz:

Art.-Nr. Part. No.	Bezeichnung:	Description:	Pos.	Preisgr. Price
291 640	Dual-Zeichen	Badge	1	A 5
291 577	Taste Power	Button power	3	A 1
291 626	Cassettenabdeckung A	Door "A"	4	A 8
291 625	Fuß	Foot "B"	6	A 5
291 627	Taste 2-fach	Button 1 (2 key)	7	A 1
291 628	Fenster	Window display	8	C 2
291 618	Drehknopf Balance	Knob balance	9	A 2
291 629	Taste	Button push	16	A 1
291 630	Taste 6-fach	Button 2 (6 key)	18	A 5
291 631	Taste 6-fach	Button 3 (6 key)	19	A 5
291 621	Schiebeknopf	Knob slide	20	A 1
291 632	Frontblende	Panel front	28	C 4
291 624	Gehäuseblech	Cover top	41	D 2
291 582	Fuß	Foot "A"	46	A 5
291 633	Cassettenabdeckung B	Door "B"	54	A 8