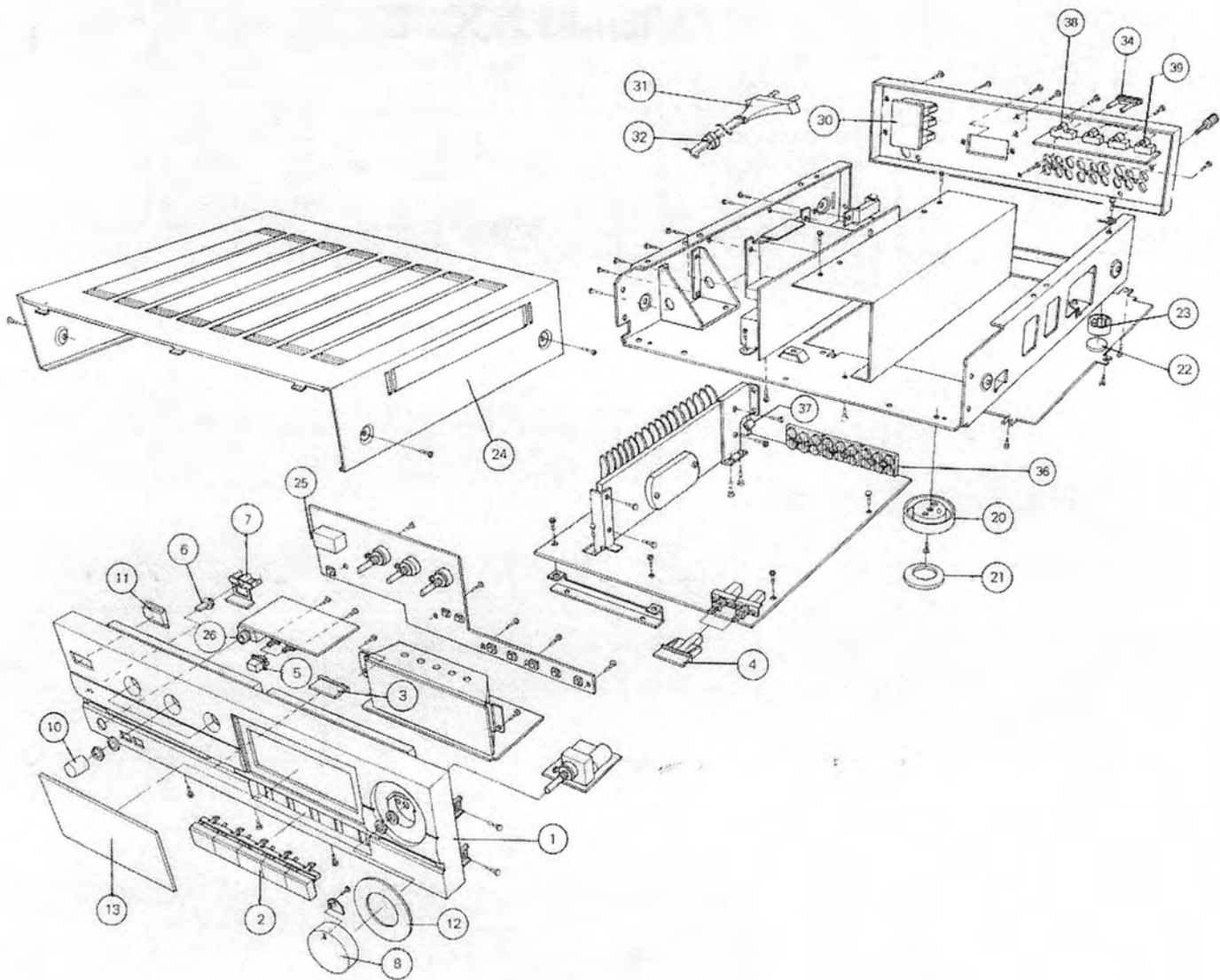


Technische Daten (typische Werte)	Specifications (typical values)	Caractéristiques techniques (valeurs types)	Dati tecnici (valori tipici)	CV 3700
Ausgangsleistung Sinusleistung (8 Ω DIN 1 kHz) Musikleistung (8 Ω)	Power output RMS continuous power output (8 Ω DIN 1 kHz) music power (8 Ω)	Puissance de sortie Puissance sinus (8 ohms DIN 1 kHz) Puissance musique (8 ohms)	Potenza d'uscita capacità sinusoidale (8 ohm DIN 1 kHz) Potenza musicale (8 ohm)	2×50 W 2×70 W
Leistungsbandsbreite	Frequency response	Bande de puissance	Banda di potenza	15–50 000 Hz
Klirrfaktor bei 2/3 Leistung (1 kHz)	Harmonic distortion at 2/3 power (1 kHz)	Distorsion à 2/3 de puissance (1 kHz)	Distorsione armonica a 2/3 de rendimento (1 kHz)	< 0,02 %
Fremdspannungsabstand bezogen auf Nennleistung Phono-Eingang Hochpegel-Eingänge (CD, VIDEO, TAPE, TUNER)	Signal/noise ratio referred to rated power output Phono input High-level inputs (CD, VIDEO, TAPE, TUNER)	Rapport non pondéré son/bruit par rapport à la puissance nominale Entrée Phono Entrées haut niveau (CD, VIDEO, TAPE, TUNER)	Selettività riferita alla potenza nominale ingresso phono ingressi ad alta impedenze (CD, VIDEO, TAPE, TUNER)	70 dB 90 dB
Übersprechdämpfung	Crosstalk attenuation	Diaphonie	Diafonia	75 dB
Eingänge CD, VIDEO, TAPE, TUNER PHONO	Inputs CD, VIDEO, TAPE, TUNER PHONO	Entrées CD, VIDEO, TAPE, TUNER PHONO	Ingressi CD, VIDEO, TAPE, TUNER PHONO	200 mV/47 kΩ 2,5 mV/47 kΩ
Ausgänge Druckklemmen für zwei Lautsprecherpaare 1-Koaxialbuchse 1/4 inch für Kopfhörer TAPE 1/TAPE 2	Outputs Clamping terminals for two speaker pairs 1 coaxial jack, 1/4 inch, for headphones TAPE 1/TAPE 2	Sorties Bornes à pression pour deux paires de haut-parleurs 1 prise coaxiale 1/4" pour écouteurs TAPE 1/TAPE 2	Uscite morsetti di pressione per due coppie di diffusori 1 presa coassiale 1/4" per cuffia TAPE 1/TAPE 2	8–16 Ohm
Leistungsaufnahme (maximal)	Power input (maximum)	Consommation de courant (maximum)	Potenza assorbita (massimo)	260 Watt
Netzspannung Modell Europa Modell USA/Kanada	Mains voltage European model US/Canadian model	Voltage secteur Modèle Europe Modèle USA/Canada	Tensione di rete modello Europa modello Stati Uniti/Canada	230 V/50 Hz 115 V/60 Hz
Maße (Breite × Höhe × Tiefe)	Dimensions (width × height × depth)	Dimensions (largeur × hauteur × profondeur)	Dimensioni (larghezza × altezza × profondità)	360 × 110 × 280 mm



Ersatzteile · Replacement parts · Pièces détachées · CV 3700

Pos.	Art.-Nr.	Bezeichnung
1	289000	Frontblende
2	289001	Taste TAPE 1-PHONO
3	289002	Taste METER RANGE
4	289003	Taste DIR/LOUD
5	289004	Taste SPEAKERS
6	289005	Leuchtstab
7	289006	Taste POWER
8	289007	Drehknopf VOLUME
10	289009	Drehknopf BASS-BAL
11	289010	Fenster Remote
12	289011	Fenster VOLUME
13	289012	Fenster LCD
20	289013	Fuß V
21	289014	Filz B
22	289015	Filz C
23	286692	Fuß
24	289017	Gehäuseblech
25	289019	IR-Sensor SG 09 M
26	289020	Kopfhörerbuchse
28	289037	Netztrafo STANDBY
29	289038	Netztrafo
30	286696	AC-Buchse
31	232996	Netzkabel Europa
32	237548	Kabeldurchführung
34	287471	Stecker
35	289008	RC 3700 Fernbedienung
	287961	Bedienungsanleitung / Operating instruction
C 402	286546	Elyt.-Kond. 6800 µF/50 V
C 403	286546	Elyt.-Kond. 6800 µF/50 V
C 508	289483	Elyt.-Kond. 0,01 F/5,5 V
D 4	283327	Diode 1 SS 132
D 5	283327	Diode 1 SS 132
D 7	289025	Gleichrichter PBPC 604
D 8	289026	Gleichrichter PBM 151
D 9	226501	Diode 1 N 4002
D 10	283327	Diode 1 SS 132
D 11	223906	Diode 1 N 4148
D 12	223906	Diode 1 N 4148
D 13	226501	Diode 1 N 4002
D 14	283327	Diode 1 SS 132
	bis	
D 16	283327	Diode 1 SS 132
D 17	223906	Diode 1 N 4148
	bis	
D 20	223906	Diode 1 N 4148
D 28	283327	Diode 1 SS 132
D 901	289026	Gleichrichter PBM 151
IC 101	236299	IC RC 4558 D
IC 102	289027	IC TC 9164 N
IC 103	289028	IC LC 4966
IC 201	236299	IC RC 4558 D
IC 202	236299	IC RC 4558 D
IC 301	287499	IC STK 4191
IC 302	262007	IC UPC 1237 H
IC 401	284588	IC NJM 7812
IC 402	289491	IC LM 78 L 05
IC 403	289491	IC LM 78 L 05
IC 501	289489	IC BA 6209 N
IC 502	289029	IC PST 529 H
IC 504	289030	IC TMP 47 C 620 F
IC 505	289031	IC LC 7561

Pos.	Art.-Nr.	Bezeichnung
IC 506	289032	IC BA 3830
IC 507	289033	IC TC 9173
36	289034	Cinchbuchsen
LD 01	282377	LED SLR 34 URC 3
LD 02	286701	LED SLB 15 VW
LP 101	289035	Lampe 14 V
LP 102	289035	Lampe 14 V
L 101	283368	Spule 47 MH
L 103	289036	Spule 2,7 UH
Q 101	284787	Transistor KTD 1302
Q 102	284787	Transistor KTD 1302
Q 103	289039	Transistor KRC 103 S
Q 301	284787	Transistor KTD 1302
Q 302	284787	Transistor KTD 1302
Q 303	282076	Transistor KTC 1815 Y
Q 304	282076	Transistor KTC 1815 Y
Q 305	282077	Transistor KTA 1015 Y
Q 306	289039	Transistor KRC 103 S
Q 307	289039	Transistor KRC 103 S
Q 401	282057	Transistor KTD 880 Y
Q 402	282058	Transistor KTB 834 Y
Q 403	273293	Transistor 2 SC 1815 AL
Q 404	283331	Transistor KTC 1959-Y
Q 501	282077	Transistor KTA 1015 Y
	bis	
Q 503	282077	Transistor KTA 1015 Y
Q 504	282076	Transistor KTC 1815 Y
	bis	
Q 506	282076	Transistor KTC 1815 Y
Q 507	282077	Transistor KTA 1015 Y
Q 508	282076	Transistor KTC 1815 Y
Q 509	282076	Transistor KTC 1815 Y
R 319	289490	Widerstand 3 W/0,22 Ohm
R 320	289490	Widerstand 3 W/0,22 Ohm
SW 01	289040	Schalter
	bis	
SW 7	289040	Schalter
SW 8	289042	Schalter
SW 9	289042	Schalter
SW 10	289041	Schalter
SW 11	289040	Schalter
VR 1	289043	Steller mit Motor 100 K x 2 (Volume)
VR 2	289044	Steller 250 K (Balance)
VR 3	289045	Steller 100 K (Treble)
VR 4	289045	Steller 100 K (Bass)
X 101	289046	Keramikfilter
ZD 1	278053	Diode UZ 15 BH
ZD 2	278053	Diode UZ 15 BH
ZD 3	263238	Diode UZ 12 B
ZD 5	283553	Diode DZ 7,5
ZD 4	282174	Diode DZ 5,1 BM
ZD 20	263238	Diode UZ 12 B
RY 1	289022	Relais 24 V
RY 2	289023	Relais 12 V
	289021	Display
37	289024	Anschlußklemme SPEAKER
38	289485	Anschlußbuchse 11-polig
39	289208	Anschlußbuchse 5-polig

Änderungen vorbehalten! Subject to change! Sous réserve de modification!